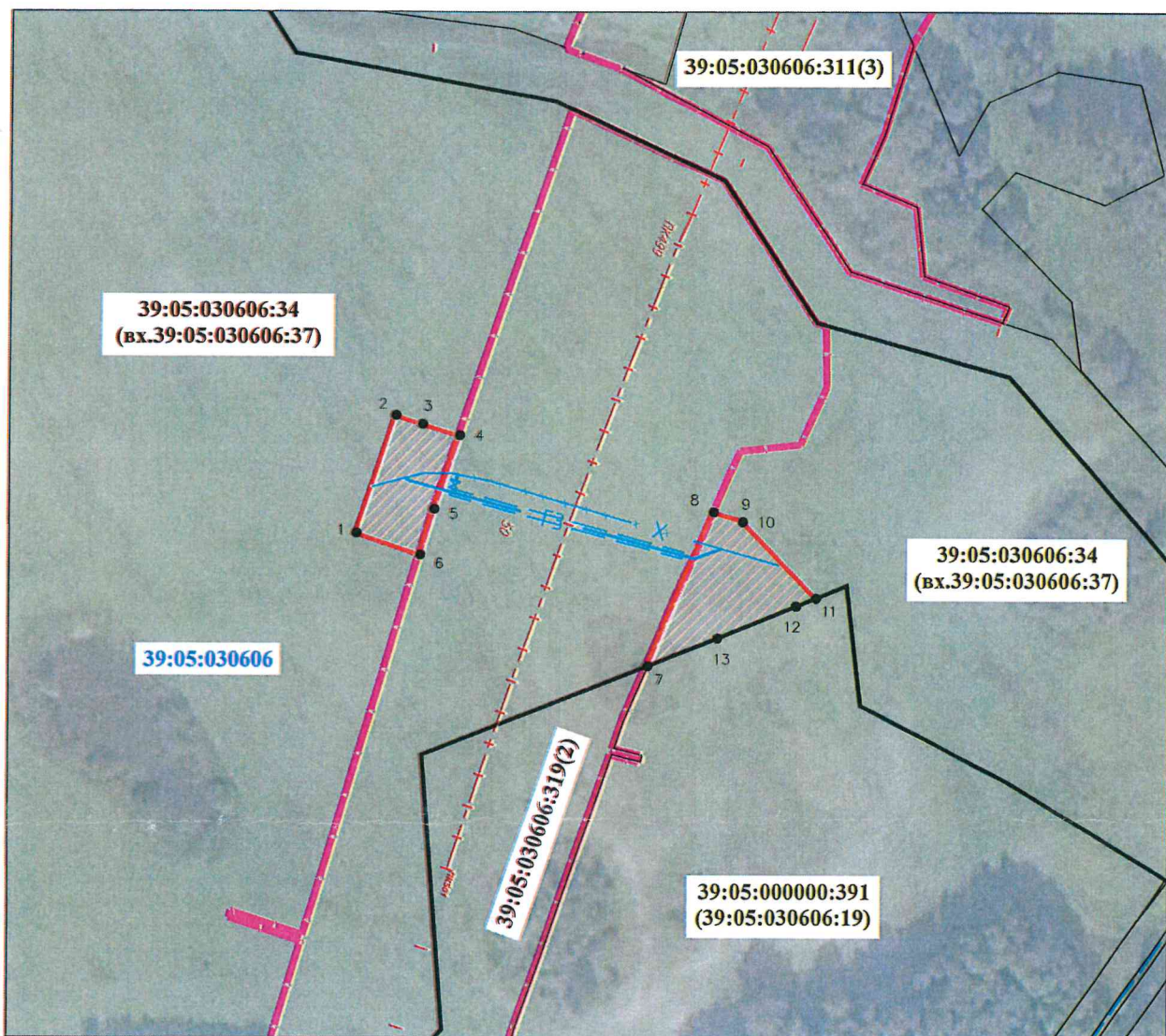


## СХЕМА РАСПОЛОЖЕНИЯ ГРАНИЦ ПУБЛИЧНОГО СЕРВИТУТА



### УСЛОВНЫЕ ОБОЗНАЧЕНИЯ

- проектные границы публичного сервитута
- границы существующих земельных участков по сведениям ЕГРН
- ГЗ — проектное местоположение инженерного сооружения (газопровода)
- границы кадастровых кварталов
- проектная граница полосы отвода автомобильной дороги
- проектная ось автомобильной дороги

Площадь публичного сервитута - 1802 кв.м		
Система координат МСК-39 (зона I)		
Обозначение характерных точек границ	Координаты, м	
	X	Y
1	2	3
1	370 405,96	1 159 588,30
2	370 441,33	1 159 600,21
3	370 438,64	1 159 608,22
4	370 435,29	1 159 619,47
5	370 413,15	1 159 611,80
6	370 399,45	1 159 607,67
1	370 405,96	1 159 588,30
7	370 366,08	1 159 676,70
8	370 412,31	1 159 696,53
9	370 409,78	1 159 705,08
10	370 409,41	1 159 705,34
11	370 386,47	1 159 727,65
12	370 384,05	1 159 721,65
13	370 374,45	1 159 697,89
7	370 366,08	1 159 676,70

Кадастровый инженер



(подпись) (расшифровка подписи)

МП

Масштаб 1:2000