

Муниципальное автономное учреждение
«Озеленитель»

238553, Калининградская область, Зеленоградский район, п.Коврово, ул.Балтийская, д.53
ИНН/КПП 3918015454/391801001 ОГРН 1203900015395
тел.: 8(4012)64-01-71, e-mail.: ozelenitelmau@yandex.ru

Проект компенсационного озеленения участка

По адресу: Калининградская обл., г. Зеленоградск, привокзальная площадь, городская площадь, ул. Ткаченко д. 4 (напротив), пр-т Курортный пр-т (район МФЦ), ул. Прохоренко (вдоль карьера).

ПКО № 19-10-2023

Утверждаю:

Глава администрации
муниципального образования
«Зеленоградский муниципальный округ
Калининградской области»

 С. А. Кошевой
«» 2023 г.

С. А. Кошевой

Директор:



23.10.2023 К.Н. Аношкина

Пояснительная записка

В соответствии с актом лесопатологического обследования древесно-кустарниковой растительности от «09» октября 2023 года о необходимости вырубki (сноса) в границах земельных участках по адресам Калининградская обл., г. Зеленоградск, , г. Зеленоградск, привокзальная площадь, городская площадь, ул. Ткаченко д. 4 (напротив), пр-т Курортный пр-т (район МФЦ), ул. Прохоренко (вдоль карьера). Вырубается 27 деревьев, находящихся в неудовлетворительном состоянии и угрожающих падением. Площадь вырубаемых зеленых насаждений 108 м.кв

| № п/п | Наименование породы | Кол-во | Экологическая ценность вида (породы), балл |
|-------|---------------------|-----------|--|
| 1 | Липа мелколистная | 6 | 54 |
| 2 | Ольха черная | 8 | 56 |
| 3 | Ольха серая | 4 | 28 |
| 4 | Клен белый | 1 | 9 |
| 5 | Ясень обыкновенный | 4 | 40 |
| 6 | Дуб черешчатый | 2 | 22 |
| 7 | Ель колючая | 2 | 16 |
| | итого | 27 | 225 |

В соответствии с Законом Калининградской области № 100 от 21.12.2006 г. «Об охране зеленых насаждений» проектом, взамен вырубаемых зеленых насаждений (санитарных рубок), предусматривается компенсационное озеленение в границах земельных участках по адресу: Калининградская обл., г. Зеленоградск, привокзальная площадь, городская площадь, ул. Ткаченко д. 4 (напротив), пр-т Курортный пр-т (район МФЦ), ул. Прохоренко (вдоль карьера). Высаживаемая порода деревьев соответствует группам декоративности (постановление Правительства Калининградской области № 118 от 19.03.2007 г. «об определении нормативов и порядка исчисления компенсационной стоимости зеленых насаждений и объектов озеленения на территории Калининградской области»).

В соответствии с Постановлением Правительства Калининградской области №521 от 05.10.2022г. «Об определении экологической ценности видов (пород) зеленых насаждений и правил замены видов (пород) зеленых насаждений при проведении компенсационного озеленения на территории Калининградской области», согласно пункту 8 приложения №2 к постановлению Правительства Калининградской области от 05.10.2022г. №521, предусматривается уменьшение количества высаживаемых деревьев, имеющих большие баллы экологической ценности, чем уничтоженные.

Компенсационное озеленение выполняется в соответствии с требованиями СП 42.13330.2016 «Планировка и застройка городских и сельских поселений» в частности соблюдения нормативных расстояний до зданий и сооружений (не менее 5 м), инженерных коммуникаций (не менее 2 м), края тротуара (не менее 0,7 м).

Место посадки зеленых насаждений представлено на посадочном плане.

Компенсационное озеленение планируется выполнить в срок до 20.04.2024г.

Компенсационная стоимость оплачена в сумме: не предусмотрена (ст. 5-1 п. 2.1 Закона Калининградской области №100 «Об охране зелёных насаждений» (с изменениями 07.07.2022г.))

Саженец дерева для выполнения компенсационного озеленения должен быть из питомника и соответствовать требованиям ГОСТ 28055-89. «Саженьцы деревьев и кустарников. Садовые и архитектурные формы»:

| № п/п | Наименование вида | Ед.из | Кол-во | Возраст, лет | Высота (м) | Окружность ствола на высоте 1,3 м, не менее (см) | Экологическая ценность вида (породы), балл |
|--------------|-----------------------------------|------------------|--------|--------------|------------|--|--|
| 1 | Пихта одноцветная | шт | 10 | 10-12 | 2,5-3 | 10-14 | 90 |
| 2 | Рябина обыкновенная Фастигиата | шт | 2 | 12-14 | 3,5-4 | 12-14 | 20 |
| 3 | Клен остролистный Роял Ред | шт | 1 | 12-14 | 4-4,5 | 12-14 | 12 |
| 4 | Липа мелколистная Гринспаер | шт | 1 | 12-14 | 3,8-4,2 | 12-14 | 12 |
| 5 | Граб обыкновенный | шт | 10 | 10-12 | 3-3,5 | 10-12 | 100 |
| ИТОГО | | 24 дерева | | | | | 234 |

Саженец дерева для посадки должен быть с закрытой корневой системой в контейнере (объем контейнера – не менее 70 литров), иметь ровный прямой ствол, здоровую, нормально развитую корневую систему с хорошо выраженной скелетной частью, симметричную крону, очищенную от сухих и поврежденных ветвей. На саженце не должно быть механических повреждений и признаков повреждения болезнями и вредителями.

При посадке деревьев в посадочную яму предусмотреть внесение плодородного грунта не менее 50% объема посадочной ямы.

После посадки для организации полива около саженцев деревьев сформировать приствольную лунку диаметром не менее 0,5 м, выполнить механическое закрепление саженцев в грунте установкой трех кольев с использованием 3-х растяжек из тканевой ленты шириной не менее 3 см и прокладки из мешковины или геотекстиля. Диаметр окоренных импрегнированных кольев – не менее 5 см, высота – не менее 1,5 м, над уровнем земли после установки (общая высота - не менее 2 м). Посадку и дальнейший уход за высаженными зелеными насаждениями необходимо организовать в соответствии с Правилами создания, охраны и содержания зеленых насаждений в городах российской Федерации (МДС 13-5.2000).

***В соответствии с Законом Калининградской области от 07.07.2022 №115 «О внесении изменений в Закон Калининградской области «Об охране зеленых насаждений» ст.4 п.2 необходимо выполнить мероприятия по корчевке пней, оставшихся после осуществления вырубki (сноса) зеленых насаждений.**

Место вырубки (аварийных деревьев):

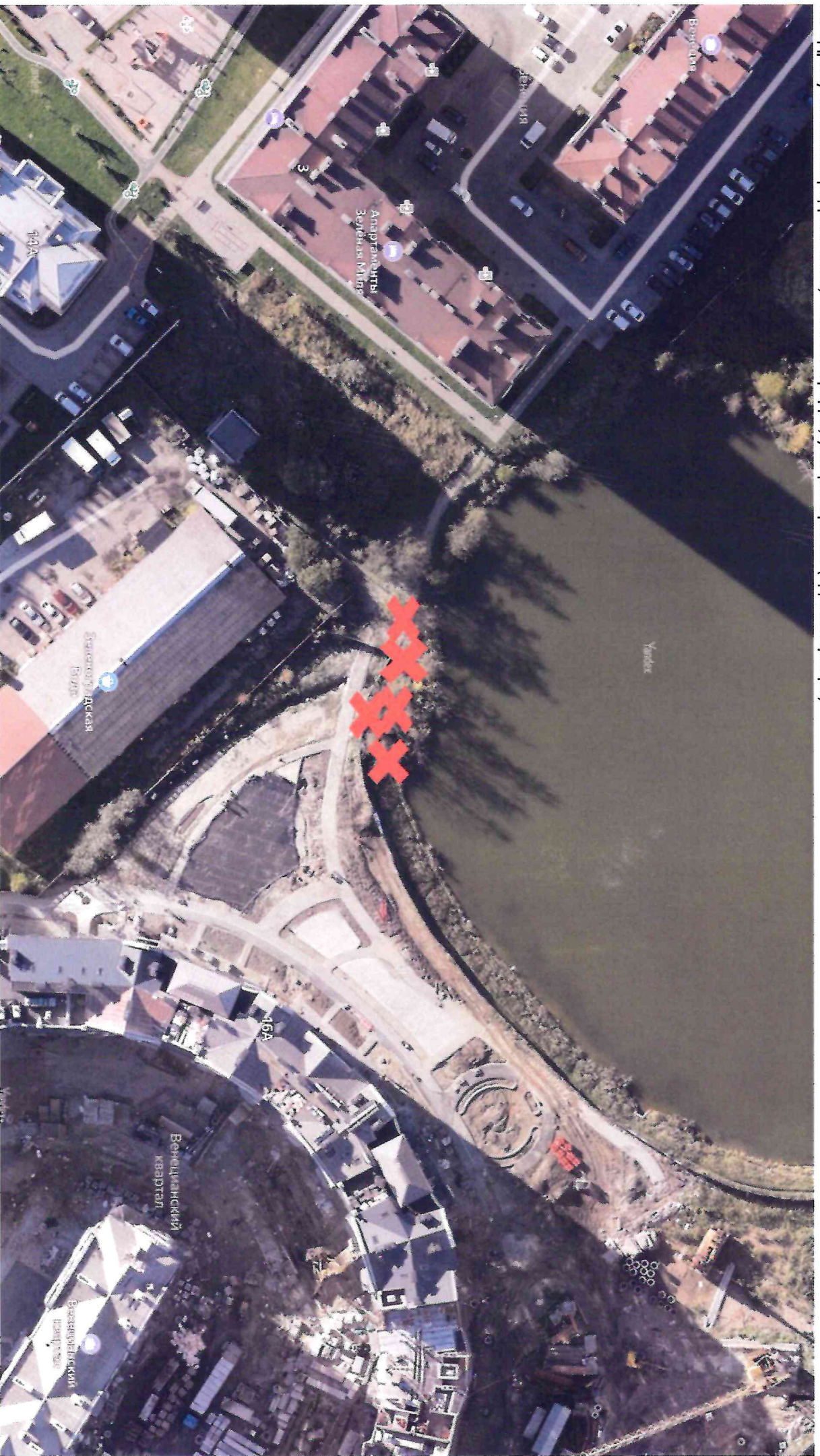
По адресу: Калининградская обл., г. Зеленоградск, Привокзальная площадь, Городская площадь



Место вырубки (аварийных деревьев):

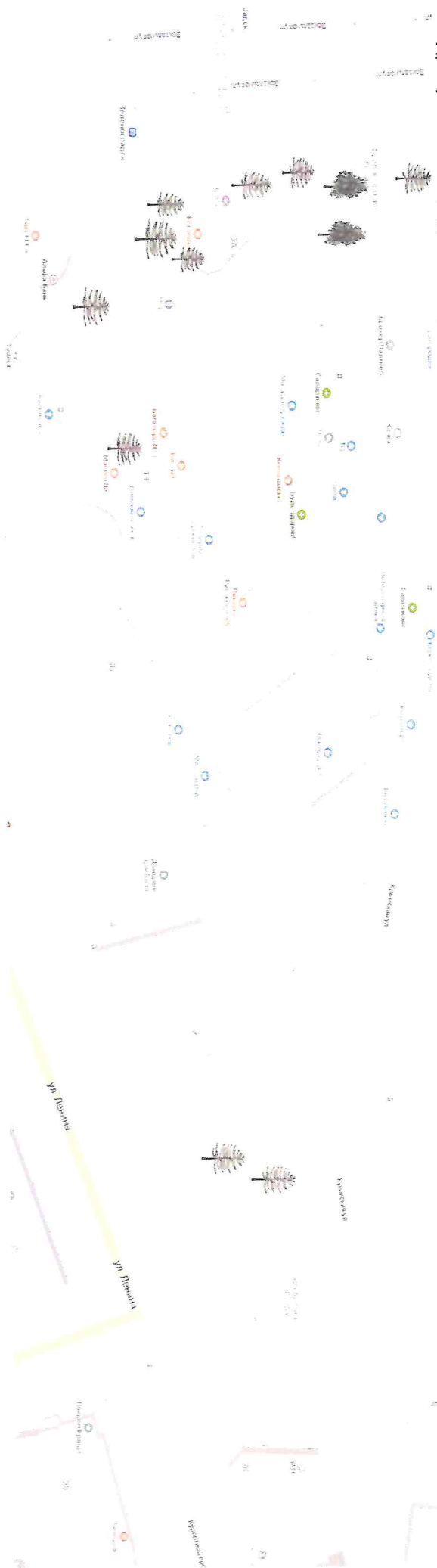
По адресу: Калининградская обл., г. Зеленоградск, ул. Ткаченко Д. 4 (напротив), пр-т Курортный пр-т (район МФЦ)

Место вырубки (аварийных деревьев):
По адресу: Калининградская обл., г. Зеленоградск, ул. Прохоренко (вдоль карьера)



Место высадки зеленых насаждений:

По адресу: Калининградская обл., г. Зеленоградск, Привокзальная площадь (8шт Пихта, 2шт Рябина), Городская площадь (2шт Пихта).



Место высадки зеленых насаждений:

По адресу: Калининградская обл., г. Зеленоградск, ул. Ткаченко д. 4 (напротив)-1шт Липа, пр-т Курортный пр-т (район МФЦ)-1шт Клен Роял Ред



