

**Муниципальное автономное учреждение
«Озеленитель»**

238553. Калининградская область, Зеленоградский район, п.Коврово, ул.Балтийская, д.53
ИНН/КПП 3918015454/391801001 ОГРН 1203900015395
тел.: 8(4012)64-01-71, e-mail.: ozelenitelmau@yandex.ru

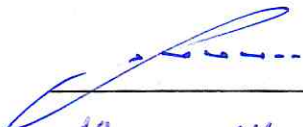
Проект компенсационного озеленения участка

По адресу: Калининградская обл., Зеленоградский район, пос.Заостровье-ул.Пионерская, д.5а-3а, д.27, ул.Садовая, пос.Краснофлотское, ул.Вишневая, д.25в, д.5-7, ул.Школьная, д.33, пос.Русское, ул.Победы, д.10, пос.Каменка, ул.Заводская, д.3, пос.Мельниково, ул.Калининградское шоссе, д.20


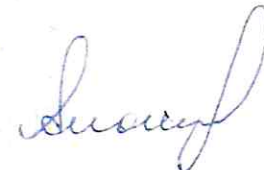
ПКО № 06-04-2023

Утверждаю:

И.о. главы администрации
муниципального образования
«Зеленоградский муниципальный округ
Калининградской области»


_____ Г.П.Попшой
« 19 » 04 2023 г.

Директор:

20.04.2023 К.Н. Аношкина

Пояснительная записка

В соответствии с актом лесопатологического обследования древесно кустарниковой растительности от «16» марта 2023 года, о необходимости вырубki (сноса) в границах земельных участках по адресам: Калининградская обл., Зеленоградский район, пос.Заостровье-ул.Пионерская, д.5а-3а, д.27, ул.Садовая, пос.Краснофлотское, ул.Вишневая, д.25в, 5-7, ул.Школьная, д.33, пос.Русское, ул.Победы, д.10, пос.Каменка, ул.Заводская, д.3, пос.Мельниково, ул.Калининградское шоссе, д.20 . Вырубается 17 деревьев, находящихся в неудовлетворительном состоянии и угрожающих падением. Площадь вырубаемых зеленых насаждений 68 м.кв

№ п/п	Наименование породы	Кол-во	Экологическая ценность вида (породы), балл
2	Клен остролистный	1	11
3	Ясень обыкновенный	2	20
4	Осина обыкновенная	2	18
5	Каштан конский	1	9
6	Липа мелколистная	10	90
7	Груша обыкновенная	1	9
итого		17	157

В соответствии с Законом Калининградской области № 100 от 21.12.2006 г. «Об охране зеленых насаждений» проектом, взамен вырубаемых зеленых насаждений (санитарных рубок), предусматривается компенсационное озеленение в границах земельных участках по адресу: Калининградская обл., Зеленоградский район, пос.Заостровье-ул.Пионерская, д.5а-3а, д.27, ул.Садовая, пос.Краснофлотское, ул.Вишневая, д.25в, 5-7, ул.Школьная, д.33, пос.Русское, ул.Победы, д.10, пос.Каменка, ул.Заводская, д.3, пос.Мельниково, ул.Калининградское шоссе, д.20. Высаживаемая порода деревьев соответствует группам декоративности (постановление Правительства Калининградской области № 118 от 19.03.2007 г. «об определении нормативов и порядка исчисления компенсационной стоимости зеленых насаждений и объектов озеленения на территории Калининградской области»).

В соответствии с Постановлением Правительства Калининградской области №521 от 05.10.2022г. «Об определении экологической ценности видов (пород) зеленых насаждений и правил замены видов (пород) зеленых насаждений при проведении компенсационного озеленения на территории Калининградской области», согласно пункту 8 приложения №2 к постановлению Правительства Калининградской области от 05.10.2022г.№521, предусматривается уменьшение количества высаживаемых деревьев, имеющих большие баллы экологической ценности, чем уничтоженные.

Компенсационное озеленение выполняется в соответствии с требованиями СП 42.13330.2016 «Планировка и застройка городских и сельских поселений» в частности соблюдения нормативных расстояний до зданий и сооружений (не менее 5 м), инженерных коммуникаций(не менее 2 м), края тротуара (не менее 0,7 м).

Место посадки зеленых насаждений представлено на посадочном плане.

Компенсационное озеленение планируется выполнить в срок до 30.10.2023г.

Компенсационная стоимость оплачена в сумме: не предусмотрена (ст. 5-1 п. 2.1 Закона Калининградской области №100 «Об охране зелёных насаждений» (с изменениями 07.07.2022г.))

Саженец дерева для выполнения компенсационного озеленения должен быть из питомника и соответствовать требованиям ГОСТ 28055-89. «Саженцы деревьев и кустарников. Садовые и архитектурные формы»:

№ п/п	Наименование вида	Ед.из	Кол-во	Возраст, лет	Высота (см)	Окружность ствола на высоте 1,3 м, не менее (см)	Экологическая ценность вида (породы), балл
1	Яблоня Мокум	шт.	9	8-10	250-320	10-12	72
2	Липа мелколистная Гринспайер	шт.	2	10-12	400-450	12-14	24
3	Клен Принцтон Голд	шт.	2	10-12	400-450	12-14	22
4	Клен колоновидный	шт	2	10-12	400-450	12-14	22
5	Клен Леопольди	шт	2	10-12	400-450	12-14	22
ИТОГО		17 деревьев					162

Саженец дерева для посадки должен быть с закрытой корневой системой в контейнере (объем контейнера – не менее 70 литров), иметь ровный прямой ствол, здоровую, нормально развитую корневую систему с хорошо выраженной скелетной частью, симметричную крону, очищенную от сухих и поврежденных ветвей. На саженце не должно быть механических повреждений и признаков повреждения болезнями и вредителями.

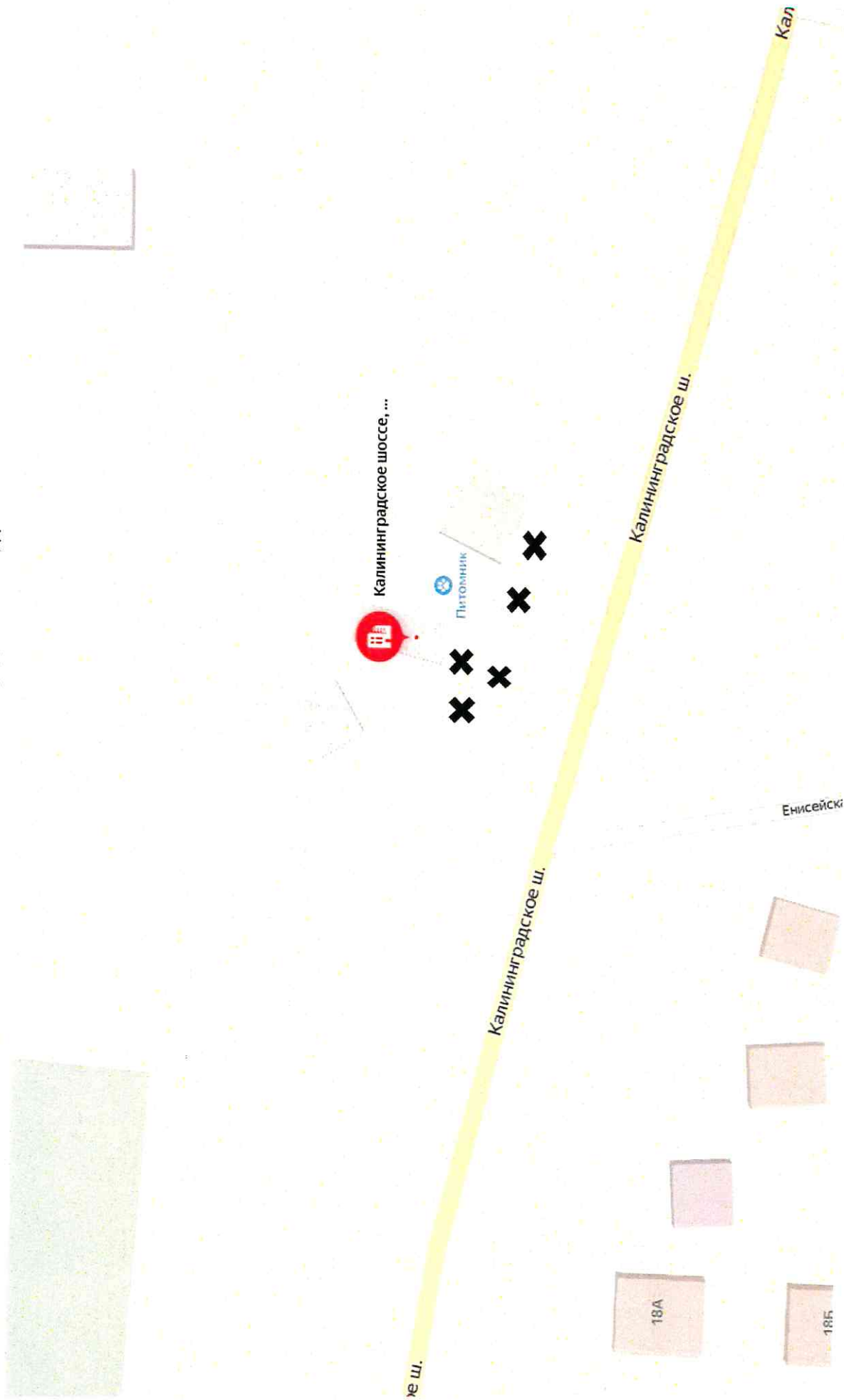
При посадке деревьев в посадочную предусмотреть внесение плодородного грунта не менее 50% объема посадочной ямы.

После посадки для организации полива около саженцев деревьев сформировать приствольную лунку диаметром не менее 0,5 м, выполнить механическое закрепление саженцев в грунте установкой трех кольев с использованием 3-х растяжек из тканевой ленты шириной не менее 3 см и прокладки из мешковины или геотекстиля. Диаметр окоренных импрегнированных кольев – не менее 5 см, высота – не менее 1,5 м, над уровнем земли после установки (общая высота - не менее 2 м). Посадку и дальнейший уход за высаженными зелеными насаждениями необходимо организовать в соответствии с Правилами создания, охраны и содержания зеленых насаждений в городах Российской Федерации (МДС 13-5.2000).

***В соответствии с Законом Калининградской области от 07.07.2022 №115 «О внесении изменений в Закон Калининградской области «Об охране зеленых насаждений» ст.4 п.2 необходимо выполнить мероприятия по корчевке пней, оставшихся после осуществления вырубki (сноса) зеленых насаждений.**

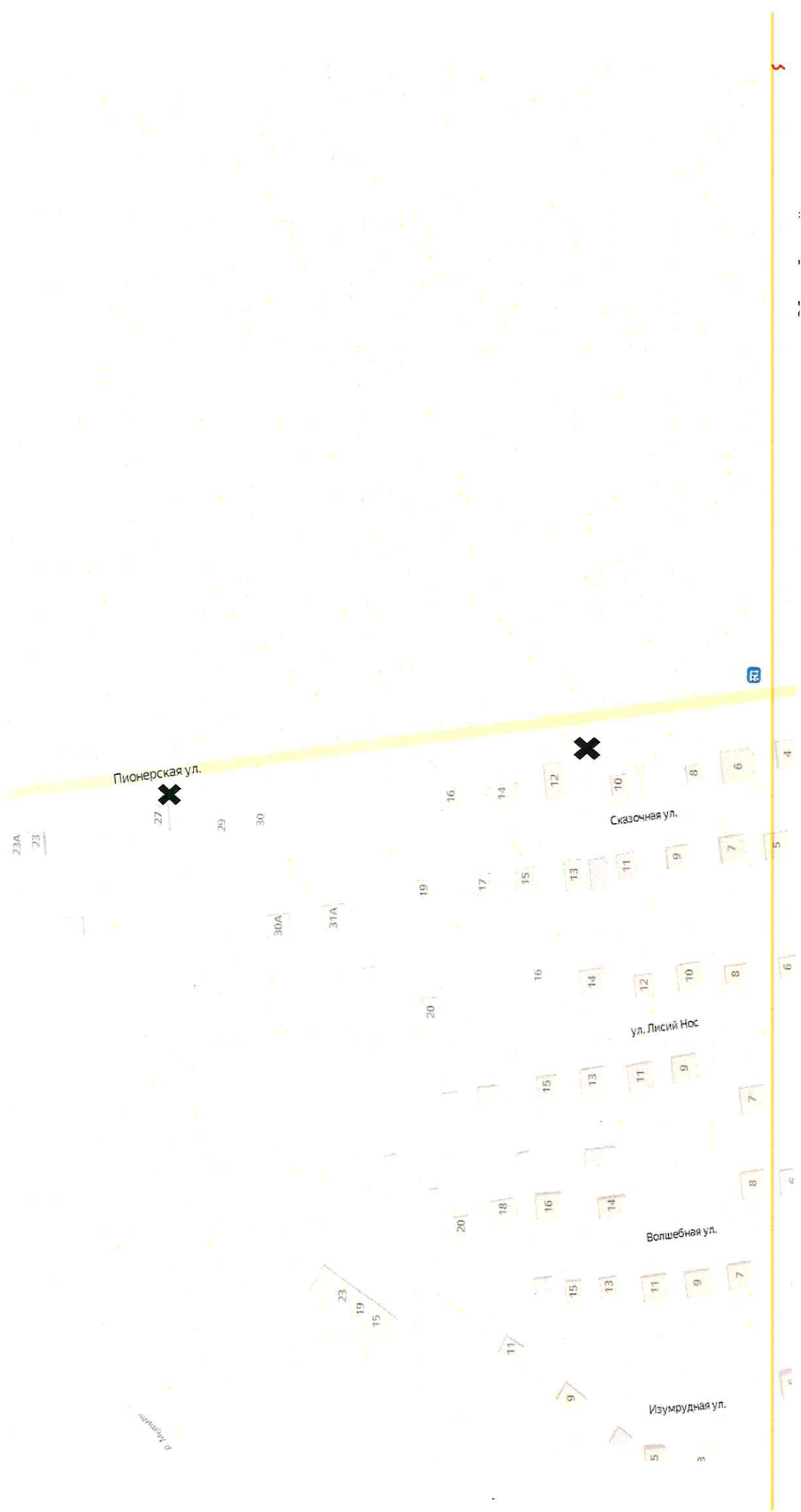
лубли (сноса) зеленых насаждений:

: Калининградская область, Зеленоградский р-н, пос.Мельниково, ул.Калининградское шоссе, д.20



Место вырубки (сноса) зеленых насаждений:

По адресу: Калининградская область, Зеленоградский р-н, пос.Заостровье, ул.Пионерская, д.27



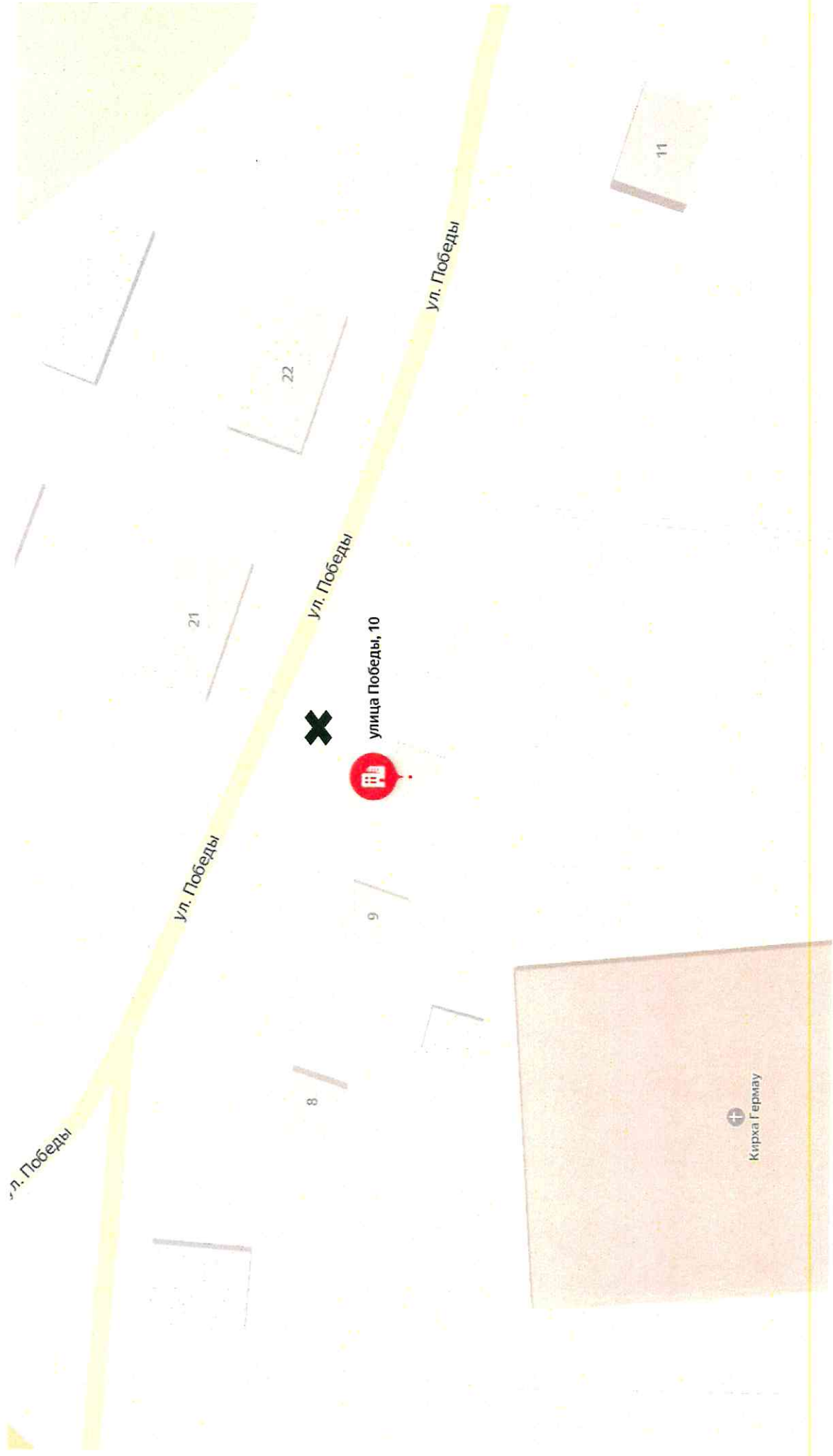
Место вырубки (сноса) зеленых насаждений:

По адресу: Калининградская область, Зеленоградский р-н, пос.Заостровье, ул.Пионерская, д.5а-3а, ул.Садовая, д.1-3



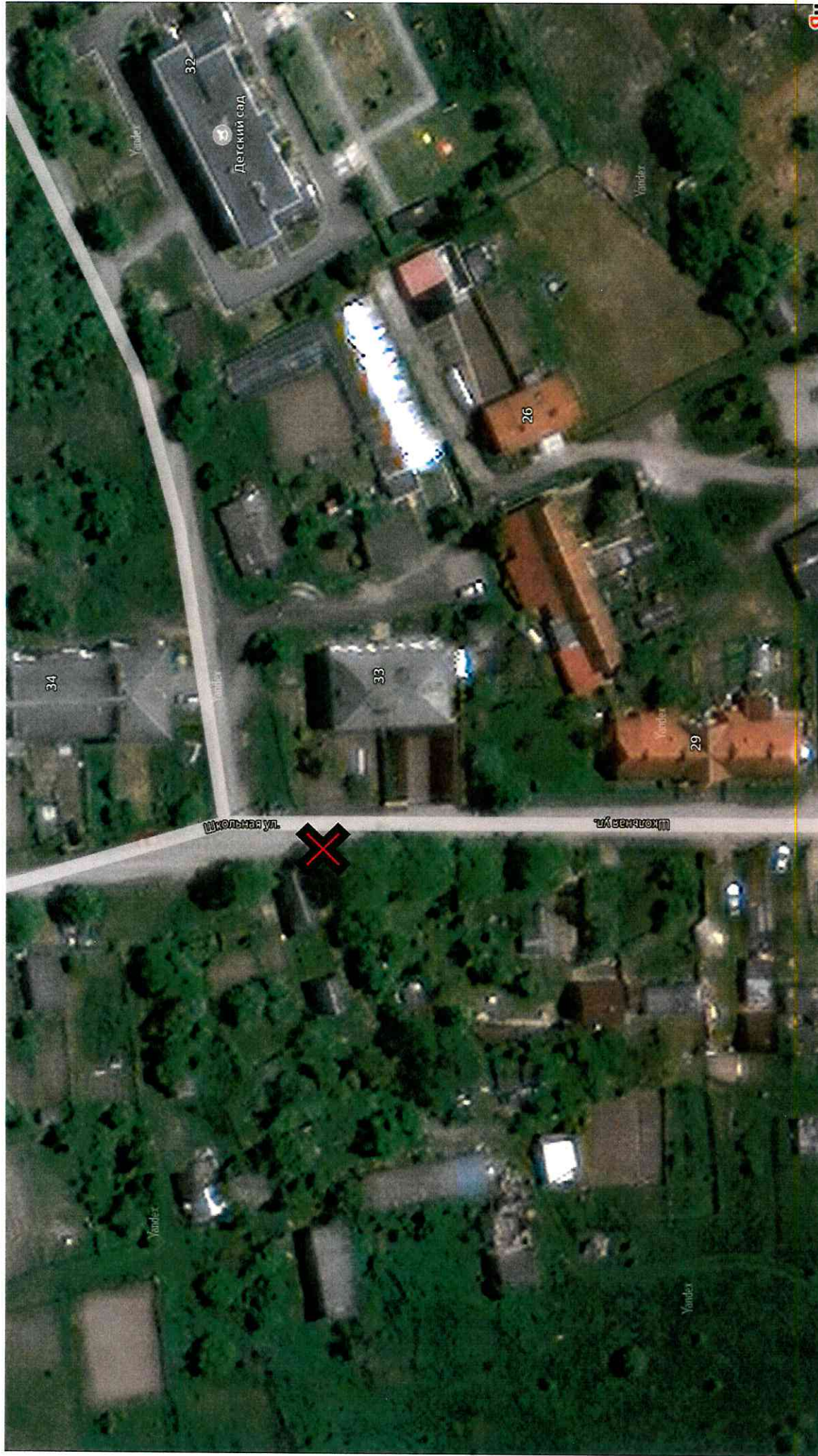
Место вырубки (сноса) зеленых насаждений:

По адресу: Калининградская область, Зеленоградский р-н, пос. Русское, ул. Победы, д.10



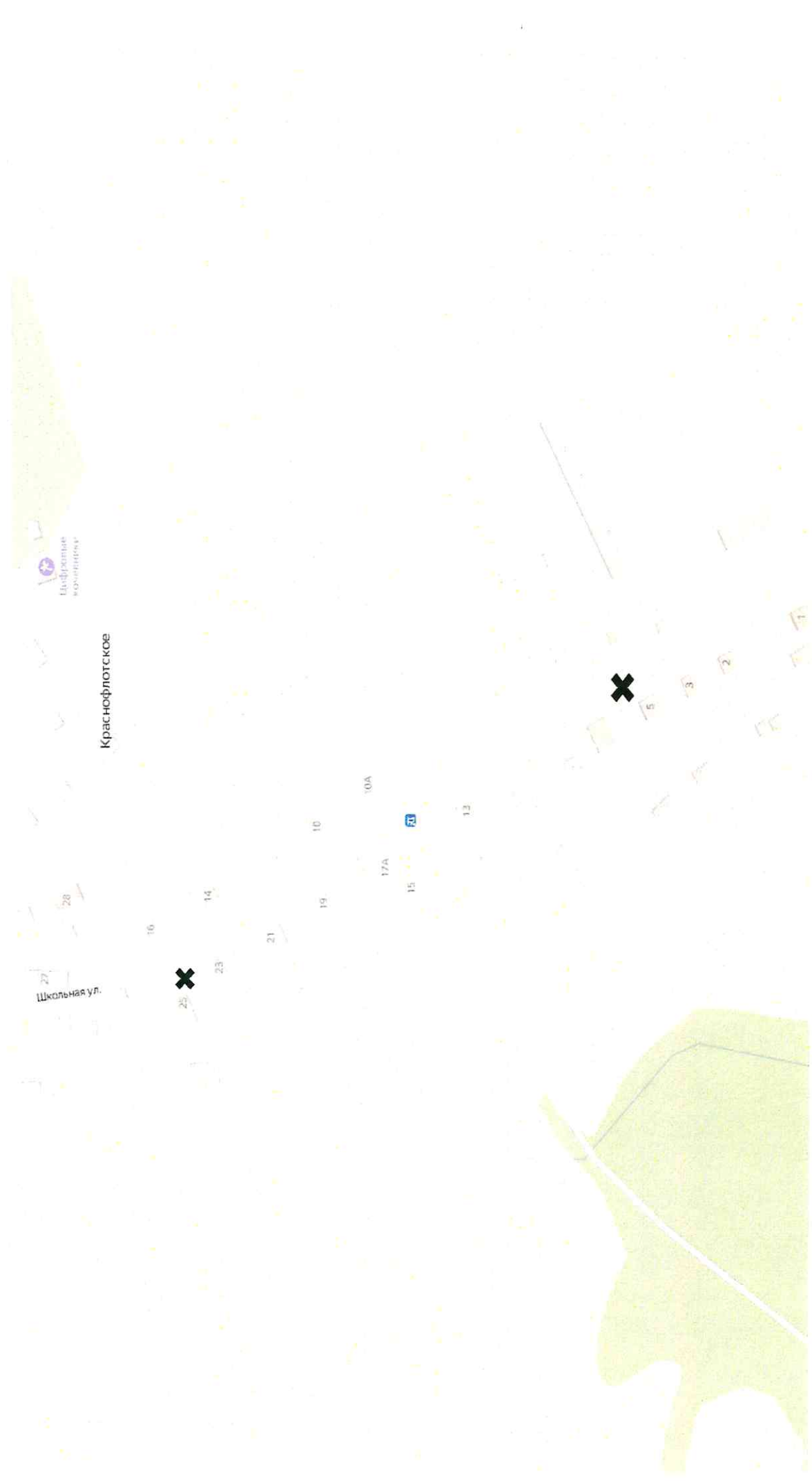
Место вырубки (сноса) зеленых насаждений:

По адресу: Калининградская область, Зеленоградский р-н, пос. Краснофлотское, д.33



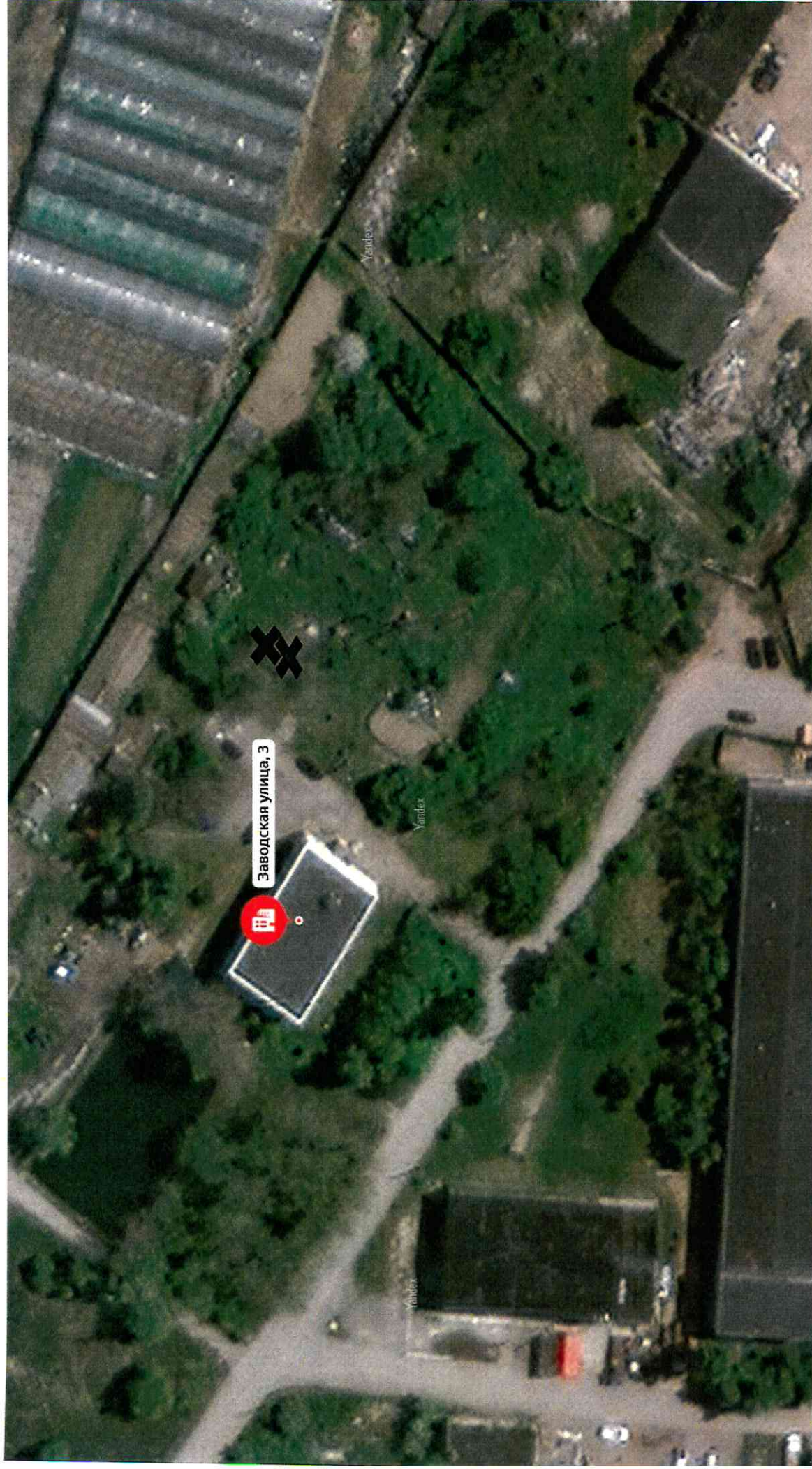
Место вырубки (сноса) зеленых насаждений:

По адресу: Калининградская область, Зеленоградский р-н, пос. Краснофлотское, Д. 25в, Д.5-7



Место вырубки (сноса) зеленых насаждений:

По адресу: Калининградская область, Зеленоградский р-н, пос. Каменка, ул. Заводская, д.3



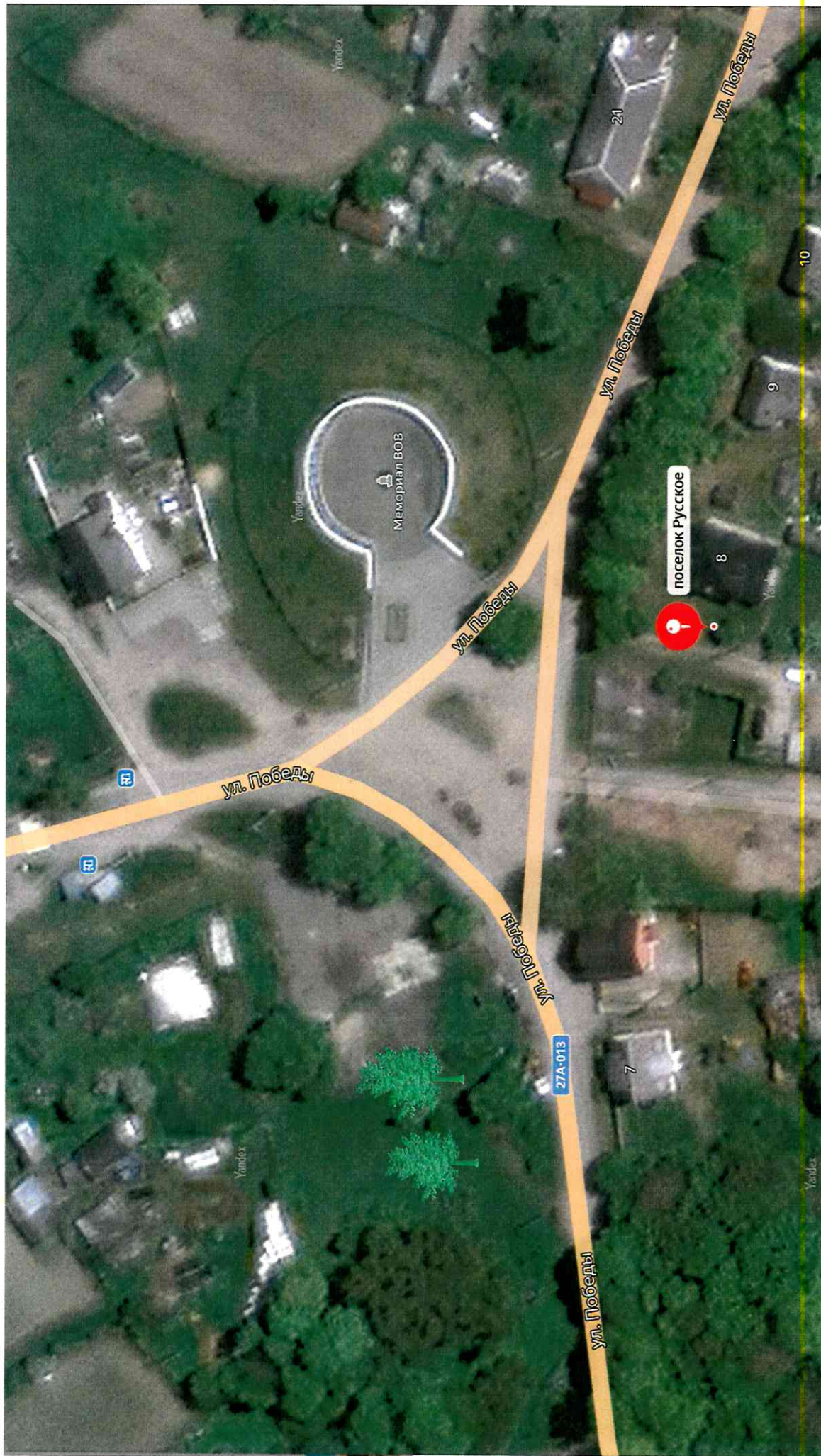
Посадочный план (место высадки):

По адресу: Калининградская обл., Зеленоградский р-н, пос. Краснофлотское, дет. площадка (3 шт Яблоня)



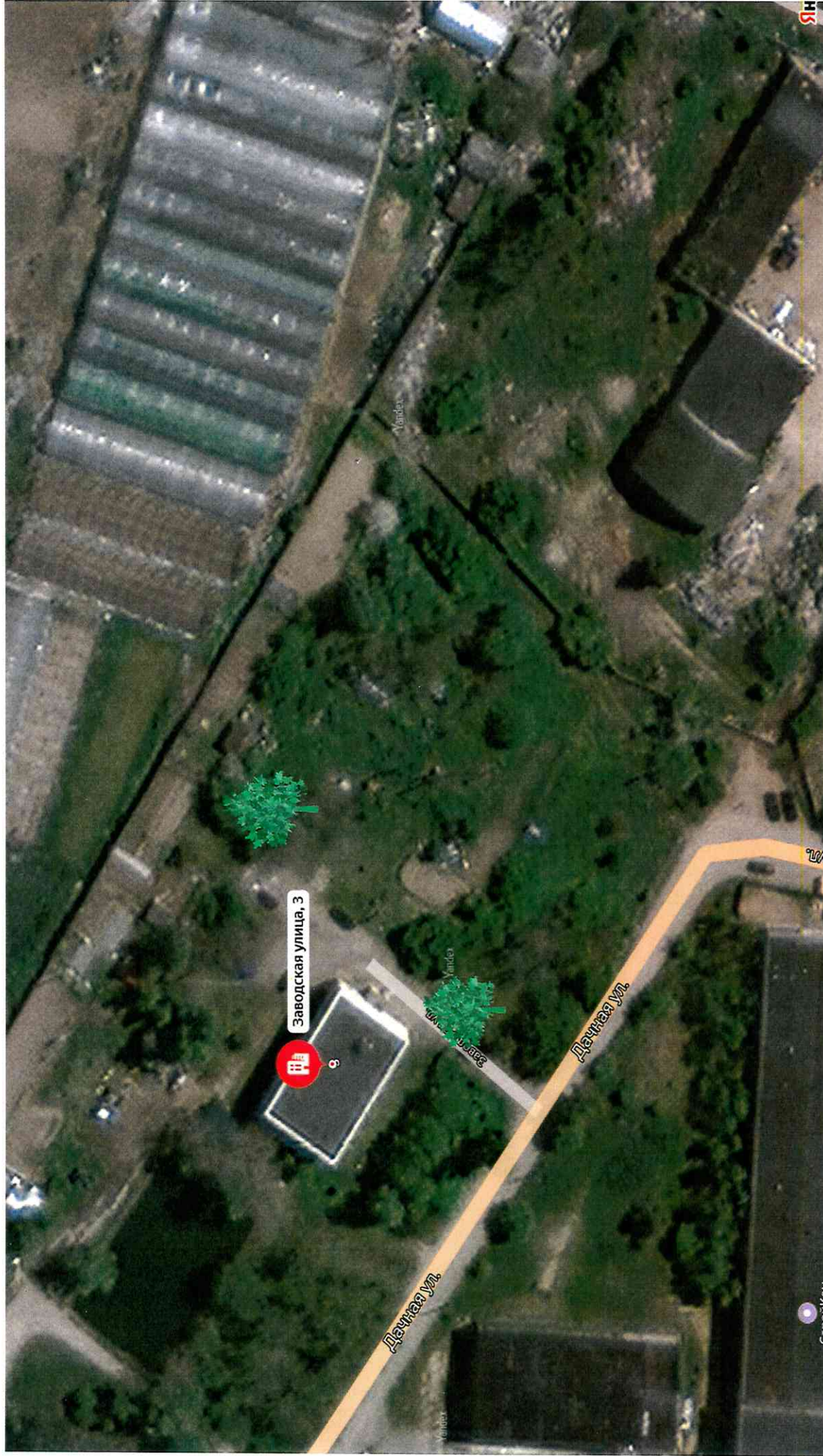
Посадочный план (место высадки):

По адресу: Калининградская обл., Зеленоградский р-н, пос.Русское, дет.площадка (2шт.Яблоня)



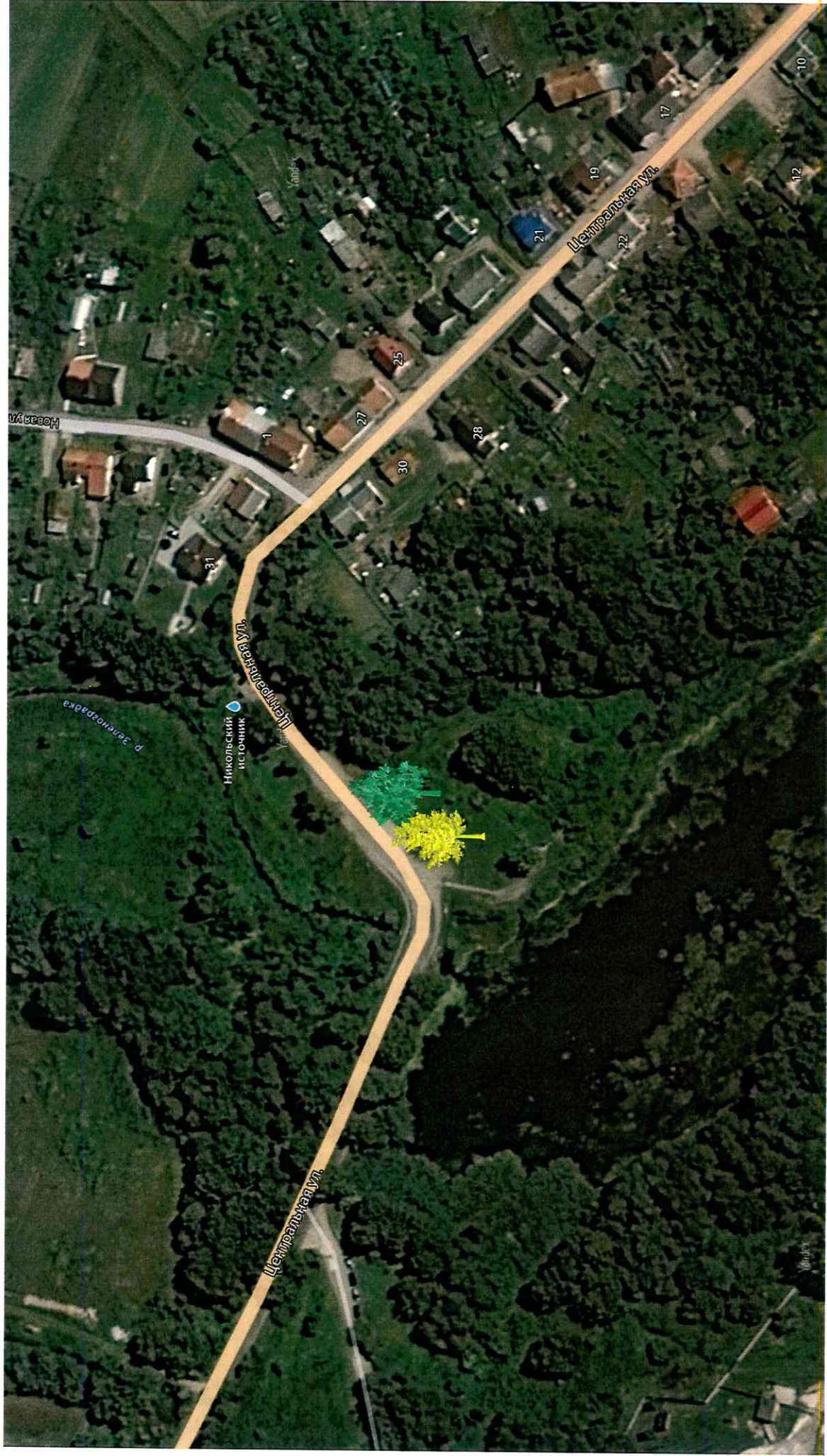
Посадочный план (место высадки):

По адресу: Калининградская обл., Зеленоградский р-н, пос. Каменка, ул. Заводская, дет. площадка (2 шт Яблоня)



Посадочный план (место высадки):

По адресу: Калининградская обл., Зеленоградский р-н, пос. Мельниково, ул. Центральная, сквер (2 шт Яблоня, 2 шт Липа)



Посадочный план (место высадки):

По адресу: Калининградская обл., Зеленоградский р-н, пос.Заостровье, ул.Прибрежная, сквер (бшт Клен)

