

**Индивидуальный предприниматель
Шерстюк А.С.**

*СРО №0246.01-2015-390404171631-П-110
от 9 апреля 2015 года*

«СОГЛАСОВАНО»

Заместитель начальника
департамента окружающей среды и
экологического надзора
Министерства природных
ресурсов и экологии
Калининградской области
_____ Карандашева Е.В.
«___» _____ 2022г.

«УТВЕРЖДАЮ»

Глава администрации
МО «Зеленоградский муниципальный округ»
Калининградской области
_____ Кошевой С.А.
«___» _____ 2022г.

Проектная документация

**Проект компенсационного озеленения
в рамках строительства объекта
«Многоквартирный жилой дом 7 этажей по ул. Солнечной
в г. Зеленоградске, Калининградской области»**

11-11/21 – ПКО

Индивидуальный предприниматель

Главный инженер проекта



А. С. Шерстюк

А. С. Шерстюк

Калининград

2022 г.

**СОДЕРЖАНИЕ ТОМА**

Обозначение	Наименование	Примечание
11-11/21 – ПКО	Содержание раздела	
11-11/21 – ПКО	Текстовая часть	
	Графическая часть:	
11-11/21 – ПКО (1)	Ситуационный план. М1:2000	
11-11/21 – ПКО (2)	Дендрологический план с указанием зеленых насаждений, подлежащих вырубке М 1:500	
11-11/21 – ПКО (3)	Разбивочный план	
11-11/21 – ПКО (4)	Сводный план инженерных сетей. М1:500	
	Прилагаемые материалы:	
	Перечетная ведомость зеленых насаждений	
	Подеревная съемка с указанием зеленых насаждений, подлежащих вырубке М 1:500	



Текстовая часть

Земельный участок с кадастровым номером 39:05:010203:42 расположен по ул. Солнечная в г. Зеленоградске Калининградской области. Общая площадь участка составляет 4100 кв.м.

Исследуемый участок находится в деградирующем состоянии. Большая часть зеленых насаждений ослаблена и поражена возбудителями болезней.

Участок расположен в территориальной зоне Ж-4 - Зона застройки многоэтажными жилыми домами.

Земельный участок граничит:

- с севера – незастроенная территория, отведенная в перспективе под строительство многоквартирных жилых домов 7-9 надземных этажей
- с юга – многоквартирная среднеэтажная жилая застройка
- с запада – существующее озеро
- с востока - многоквартирная среднеэтажная жилая застройка

Въезд на территорию участка происходит с ул. Солнечная.

На участке предусмотрено строительство 7-этажного многоквартирного 2-секционного жилого дома.

В границах земельного участка запроектированы объекты инженерной инфраструктуры и элементы благоустройства:

- проезды;
- тротуары;
- детская и спортивная площадки.
- открытые автостоянки, опоры наружного освещения

ТЕХНИКО-ЭКОНОМИЧЕСКИЕ ПОКАЗАТЕЛИ ЗЕМЕЛЬНОГО УЧАСТКА

№ п/п	Наименование	ед. изм.	Кол-во	%
1	Площадь участка	кв.м	4 100	100
2	Площадь застройки	кв.м	1 129,50	27
3	Площадь твердых покрытий	кв.м	2 072	51
4	Площадь озеленения	кв.м	898,50	22

Согласно подеревной съёмке и лесопатологическому обследованию, выполненному специалистом филиала ФБУ «Рослесозащита» - «Центр защиты леса Калининградской области» Бутока С.В. 19.01.2022г., в границах земельного участка КН 39:05:010203:42 произрастает 15 деревьев.



Вырубке подлежат 11 деревьев:

1 сосна обыкновенная, 1 ива козья, 4 боярышника однопесчатых, 1 ясень обыкновенный, 3 ивы белых, 1 ольха черная.

4 дерева сохраняются:

2 клена белых - дерево №1 и №2, 1 осина обыкновенная – дерево №3, 1 ольха черная – дерево № 15

Данным проектом компенсационного озеленения запланирована компенсационная посадка 11 деревьев (3 клена остролистных красных, 8 кипарисовиков Лавсона Альюма) на территории участка с кадастровым номером 39:05:010203:42, выделенного под строительство многоквартирного жилого дома в срок до - _____.

После выполнения посадки зеленые насаждения передать на баланс управляющей компании предприятия.

Компенсационное озеленение запланировано в соответствии с требованиями СП 42.13330.2011 «СНиП 2.07.01-89* Градостроительство. Планировка и застройка городских и сельских поселений» в части соблюдения нормативных расстояний до зеленых насаждений.

Виды зеленых насаждений приняты согласно СНиП III-10-75 «Благоустройство территории» прилож. 2 «Группы допустимой взаимозаменяемости растений древесных пород».

Места посадки зеленых насаждений и ведомость элементов озеленения представлены на чертеже посадочного плана.

Для создания благоприятного микроклимата и обеспечения технологической гигиены на свободной от застройки и мощения территории: высаживается партерный газон из трав в составе: мятлик луговой – 30%, мятлик узколистый – 40%, овсяница красная – 30%

Площадь газона 898,5 кв.м.

Для озеленения использовать грунт, подлежащий снятию с застраиваемой территории. Улучшение механического состава растительного грунта должно осуществляться введением добавок (песок, торф, известь и т.д.) при расстилке грунта путем двух-, трехкратного перемешивания грунта и добавок. Плодородие растительного грунта следует улучшить введением минеральных удобрений в верхний слой при его расстилке. Влажность грунта, используемого при благоустройстве территории, должна быть около 15% полной его влагоемкости.

Посадочный материал должен быть только из питомника и соответствовать следующим требованиям:

№ п.п.	Наименование вида	Ед.изм.	Кол-во	Возраст, лет, не менее	Высота, не менее	Диаметр ствола не менее, см на высоте 1,3 м
1	Клен остролистый красный	шт.	3	12	3м	3
2	Кипарисовик Лавсона Альюма	шт.	8	12	1,5м	
ИТОГО:		11 деревьев				



Саженцы деревьев для посадки должны быть с закрытой корневой системой (объем контейнера – не менее 50 литров), иметь ровный прямой ствол, здоровую, нормально развитую корневую систему с хорошо выраженной скелетной частью. Саженцы деревьев должны иметь симметричную крону, очищенную от сухих и поврежденных ветвей. На саженцах не должно быть механических повреждений и признаков повреждения болезнями и вредителями.

Для всех высаживаемых деревьев в посадочную яму предусмотреть внесение не менее 50% растительной земли.

После посадки для организации полива около саженцев деревьев и кустарников сформировать приствольные лунки диаметром не менее 0,5 м, выполнить механическое закрепление саженцев деревьев в грунте установкой трех кольев с использованием 3-х растяжек из тканевой ленты шириной не менее 3 см и прокладки из мешковины или геотекстиля. Диаметр окоренных импрегнированных кольев - не менее 5 см, высота – не менее 1,5 м над уровнем земли после установки (общая высота - не менее 2,0 м).

Посадку и дальнейший уход за высаженными зелеными насаждениями необходимо организовать в соответствии с Правилами создания, охраны и содержания зеленых насаждений в городах Российской Федерации, разработанными Академией коммунального хозяйства им. К.Д. Панфилова, и утвержденными приказом Государственного Комитета Российской Федерации по строительству и жилищно-коммунальному комплексу от 15.12.1999 № 153.

Разработал

Колесова Ю.А.

06.2022

(подпись)

(дата)

ГИП

Шерстюк А.С.

06.2022

(подпись)

(дата)

Согласовано



Условные обозначения:

граница участка

Инв. № подл. Подп. и дата. Взам. инв. №


Изм.	Кол.уч.	Лист	№ док.	Подпись	Дата
Разработал		Колесова			06.22
ГИП		Шерстюк			06.22

11-11/21 ПК0

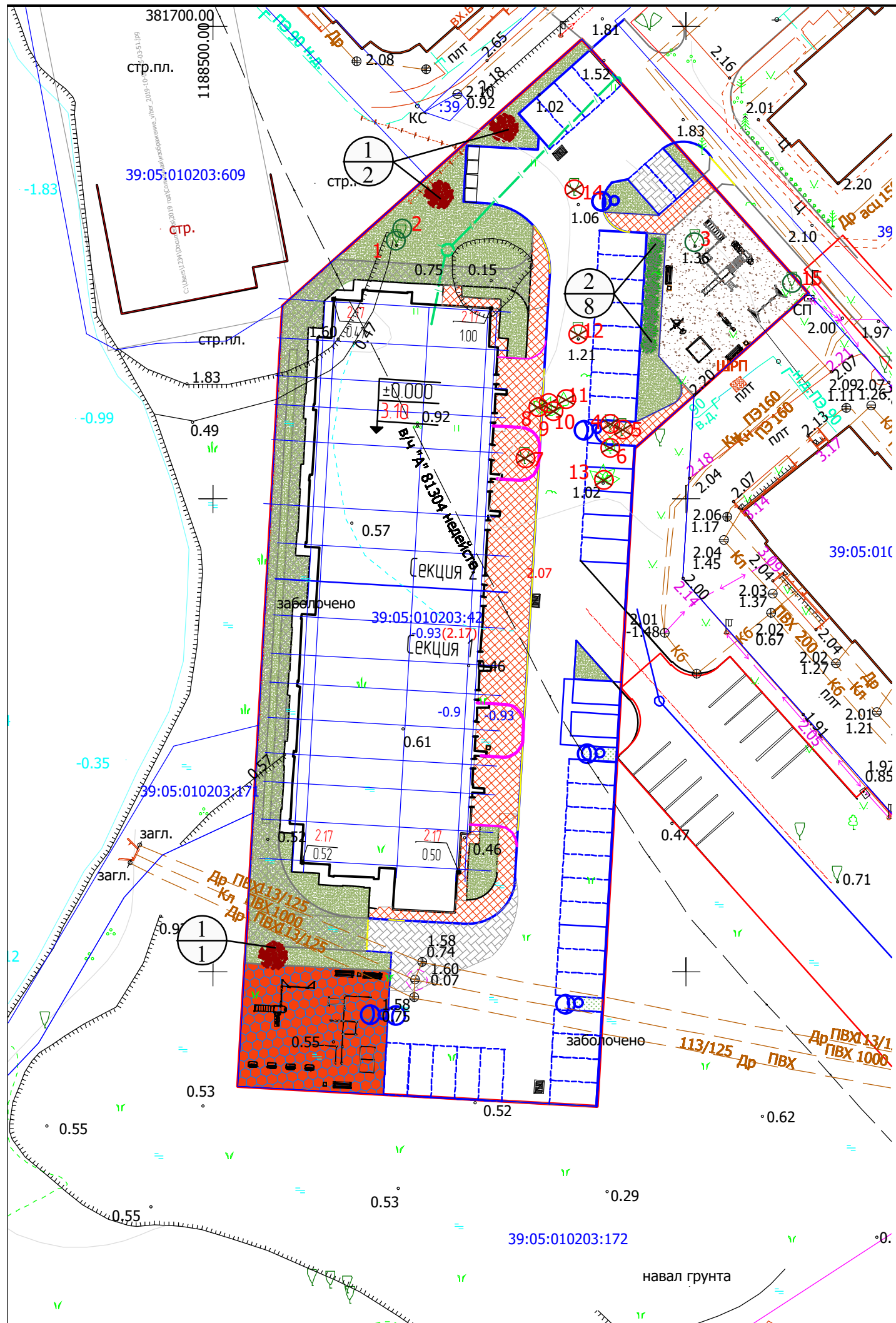
Многоквартирный жилой дом 7 этажей по ул. Солнечной в г. Зеленоградске, Калининградской обл.

Стадия	Лист	Листов
П	1	4

Ситуационный план
М 1:200



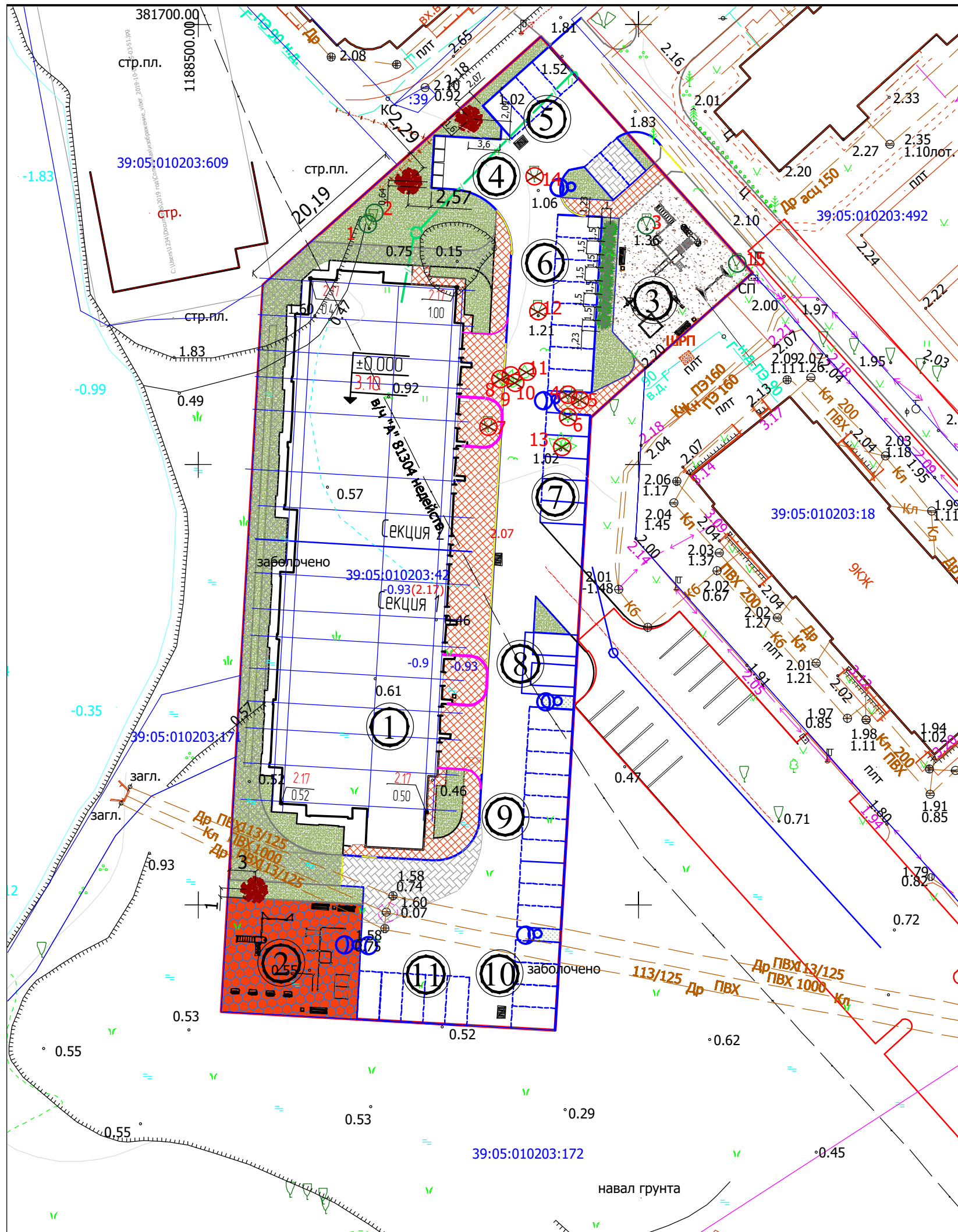
ИП Шерстюк А.С.
СРО №0246-01-2015-390404171631-П-110
от 9 апреля 2016 года



ВЕДОМОСТЬ ЭЛЕМЕНТОВ ОЗЕЛЕНЕНИЯ

Усл. обозн.	№ п/п	Наименование породы и вида насаждения	Возраст, лет	Кол-во, шт.	Примечание
	1	Клен остролистный красный	12	3	саженец высотой не менее - 3м, Ø ствола на высоте 1,3м не менее - 3см, Ø земляного кома - не менее 0,5м, высота не менее 0,4м
	2	Кипарисовик Лавсона Алюма	12	8	саженец высотой не менее - 1,5м, Ø земляного кома - не менее 0,5м, высота не менее 0,4м
		Высаживаемые деревья, итого:		11	
		Вырубаемые деревья		11	
		Сохраняемые деревья		4	
		ГАЗОН ПАРТЕРНЫЙ ВСЕГО (М²) Состав трав для посева: овсяница луговая - 60%, райграс многолетний - 20%, мятлик луговой - 20%		898,5	

					11-11/21 ПКО			
					Многоквартирный жилой дом 7 этажей по ул. Солнечной в г. Зеленоградске, Калининградской обл.			
Изм.	Колуч.	Лист	N док.	Подпись	Дата	Стадия	Лист	Листов
					06.22	П	2	4
ГИП		Шерстюк			06.22	Дендрологический план с указанием зеленых насаждений, подлежащих вырубке М 1500		
						ИП Шерстюк А.С. СРО №0246-01-2015-390404-171631-П-110 от 9 апреля 2015 года		



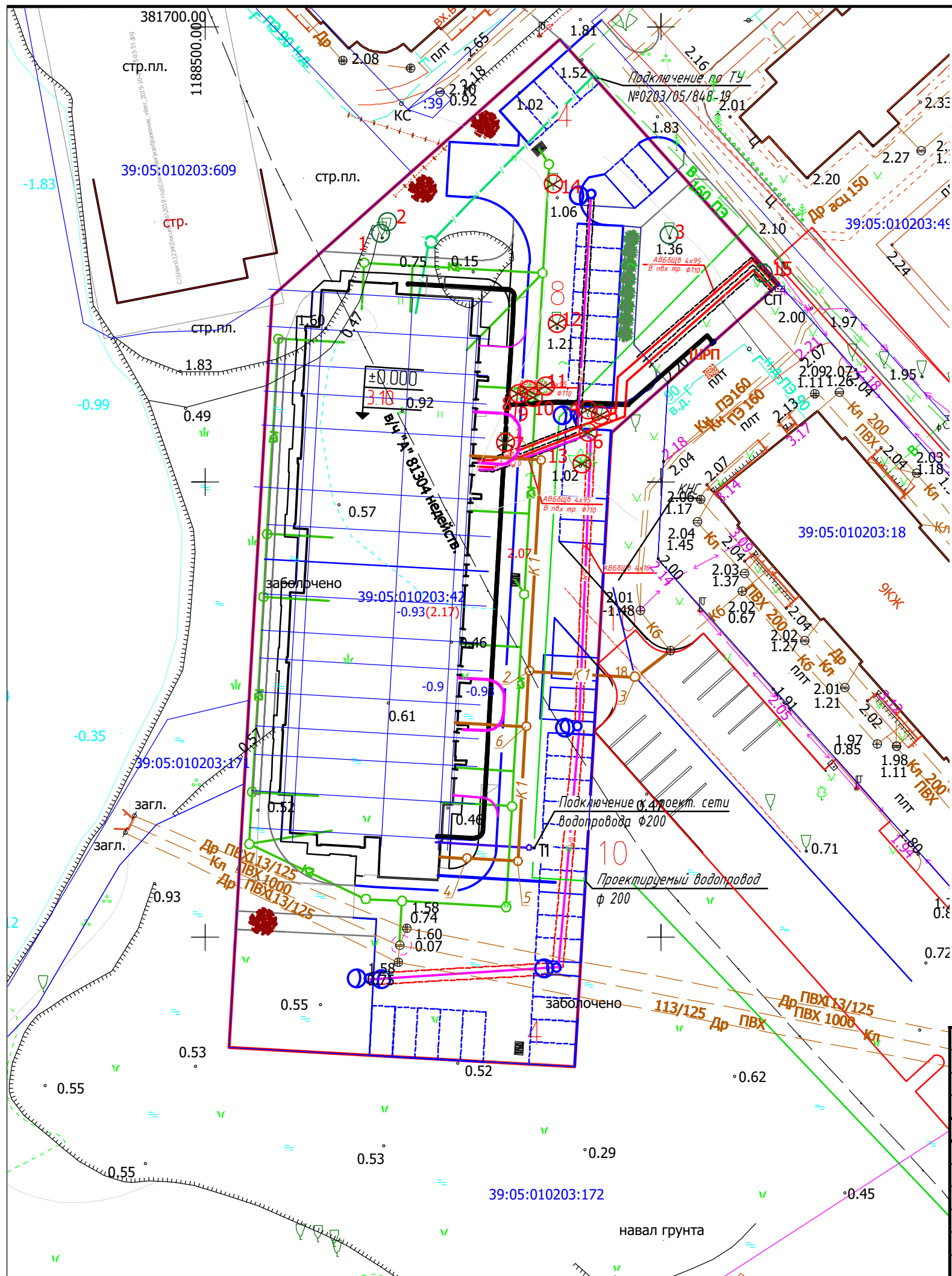
Ведомость жилых и общественных зданий и сооружений

N на плане	Наименование и обозначение	Этажность	Количество		Площадь (кв.м.)		
			Секций	квартир		застройки	
				кол-во	площадь	здания	всего
1	Множквартирный жилой дом	7	2	80	1129.50	1129.50	
2	Спортивная площадка						177
3	Площадка для игр детей и отдыха взрослого населения						141,6
4	Мусоросборная площадка заглубленного типа						
5	Гостевая автостоянка на 6 м/м						
6	Гостевая автостоянка на 8 м/м						
7	Гостевая автостоянка на 5 м/м, в т.ч. 3 м/м для МГН						
8	Гостевая автостоянка на 2 м/м для МГН						
9	Гостевая автостоянка на 10 м/м						
10	Гостевая автостоянка на 4 м/м						
11	Гостевая автостоянка на 5 м/м						

Условные обозначения:

- Вырубаемые деревья
- Сохраняемые деревья
- Проектируемые зеленые насаждения

					11-11/21 ПК0			
					Множквартирный жилой дом 7 этажей по ул. Солнечной в г. Зеленоградске, Калининградской обл.			
Изм.	Колуч.	Лист	N док.	Подпись	Дата	Стадия	Лист	Листов
					06.22	П	3	4
					Разбивочный план М 1:500			
					ИП Шерстюк А.С. СРО №0246.01-2015-390404.171631-П-110 от 9 апреля 2015 года			



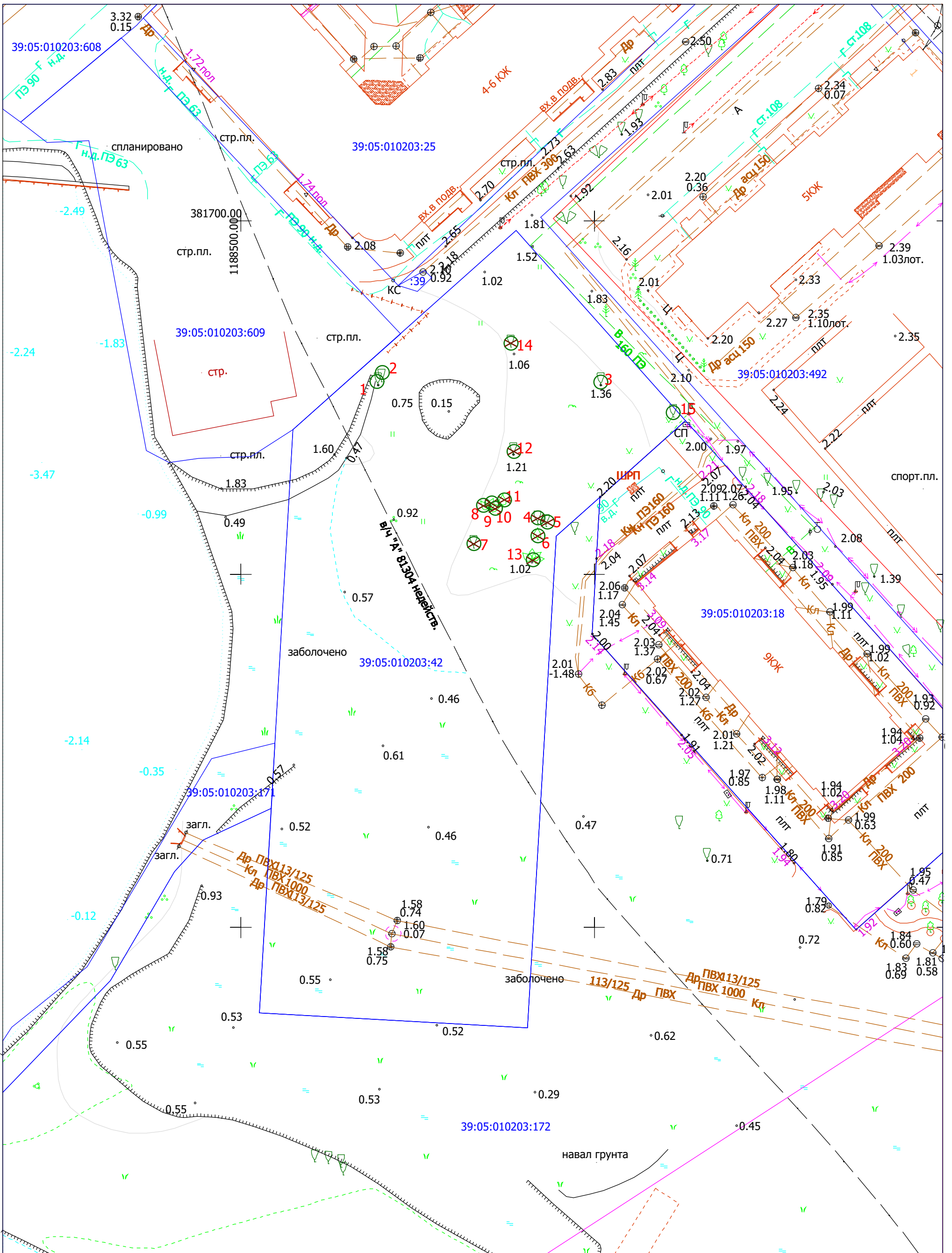
Условные обозначения трубопроводов

Обозначение	Наименование	Примечание	
	В1	Хозяйственно-питьевой водопровод	Проектир.
	К1	Бытовая канализация	"
	К2	Дождевая канализация	"
	Д1	Дренаж	"
	W1	Электракабель	"
	W0	Электракабель освещения	"
	Опора	Опора освещения	"
	Г1	Газопровод	"
	/	Телефонная канализация	"
	В	Хозяйственно-питьевой водопровод	Существующ.
	Кб	Бытовая канализация	"
	Г	Газопровод	"
	Кл	Дождевая канализация	"
	↔	Высоковольтный кабель	"
	↔	Низковольтный кабель	"
	- - -	Кабель связи	"

Условные обозначения:

- Вырубаемые деревья
- Сохраняемые деревья
- Проектируемые зеленые насаждения

					11-11/21 ПК0			
					Многоквартирный жилой дом 7 этажей по ул. Солнечной в г. Зеленоградске, Калининградской обл.			
Изм.	Кол.уч.	Лист	N док.	Подпись	Дата	Стадия	Лист	Листов
					06.22	П	4	4
					Сводный план инженерных сетей М 1:500			
					ИП Шерстюк А.С. СРО №0246.01-2015-39040477631-П-110 от 9 апреля 2015 года			



			2019	Заявка №19_02591		
			Копия плана по материалам съемки 2004-2019гг. (использовать как справочный материал)			
			г.Зеленоградск, ул.Солнечная	Масштаб 1:500	Лист 1	Листов 1
Зам.директора	Конашук В.В.		04.10.19	ООО "Альянс-Брилл" ООО "ГЕОИД"		
Нач.отдела	Эпов В.Н.		04.10.19			
Картограф	Добрынина Ю.В.		04.10.19			
Должность	Фамилия	Подпись	Дата			



ФЕДЕРАЛЬНОЕ АГЕНТСТВО ЛЕСНОГО ХОЗЯЙСТВА
ФЕДЕРАЛЬНОЕ БЮДЖЕТНОЕ УЧРЕЖДЕНИЕ
«РОССИЙСКИЙ ЦЕНТР ЗАЩИТЫ ЛЕСА»
ФИЛИАЛ ФБУ «РОСЛЕСОЗАЩИТА» -
«ЦЕНТР ЗАЩИТЫ ЛЕСА КАЛИНИНГРАДСКОЙ ОБЛАСТИ»

238345, Калининградская область, Светловский городской округ, п. Взморье, ул. Лесная, дом 7, тел.:8 (40152) 97-14-83
e-mail: czl139@rcfh.ru, сайт www.kaliningrad.rcfh.ru

Акт (заключение)
лесопатологического обследования
древесно-кустарниковой растительности

от «24» января 2022 г.

Мной, специалистом филиала ФБУ «Рослесозащита» - «Центр защиты леса Калининградской области» Бутока С.В., 19.01.2022 года в присутствии представителя заказчика, проведено лесопатологическое обследование указанной заказчиком древесно-кустарниковой растительности, расположенной на участке по адресу: г. Зеленоградск, ул. Солнечная, КН 39:05:010203:42.

Обследование проведено на основании договора с ООО «АЛЬЯНС-БРИЛЛ» № 01 от 11.01.2022 года на проведение лесопатологического обследования древесно-кустарниковой растительности в целях выявления аварийных деревьев.

Всего обследовано 15 деревьев (15 стволов), в том числе по породам:

Порода	Количество стволов	Процентное отношение
Боярышник однопестичный (<i>Crataegus monógyна</i>)	4	26,67 %
Ива белая (<i>Sálìx alba</i>)	3	20,00 %
Клён белый (<i>Acer pseudoplatanús</i>)	2	13,33 %
Ольха чёрная (<i>Álnus glutinósa</i>)	2	13,33 %
Ива козья (<i>Sálìx cáprea</i>)	1	6,67 %
Осина обыкновенная (<i>Pópulus trémula</i>)	1	6,67 %
Сосна обыкновенная (<i>Pínus sylvéstris</i>)	1	6,67 %
Ясень обыкновенный (<i>Fráxìnus excélsior</i>)	1	6,67 %

По категориям состояния в соответствии с Правилами санитарной безопасности в лесах (утв. постановлением Правительства РФ от 09.12.2020 г. № 2047) и Порядком проведения лесопатологических обследований и формы акта лесопатологического обследования (утв. приказом Минприроды России от 09.11.2020 № 910 и зарегистрированного в Минюсте России 18.12.2020 № 61584), Правилами осуществления мероприятий по предупреждению распространения вредных организмов (утв. приказом Минприроды России от 09.11.2020 № 912 и зарегистрированного в Минюсте России 18.12.2020 № 61585) и в соответствии с Порядком организации и проведения лесопатологического обследования древесно-кустарниковой растительности на землях иных категорий не входящих в состав земель лесного фонда Калининградской области для нужд

категорий не входящих в состав земель лесного фонда Калининградской области для нужд физических и юридических лиц, проводимого филиалом ФБУ «Рослесозащита «ЦЗЛ Калининградской области» обследованные породы распределены следующим образом:

Категория состояния	Количество стволов	Процентное отношение от общего количества стволов	Описание категории состояния
1	6	40,00 %	здоровые (без признаков ослабления)
2	3	20,00 %	ослабленные
3	6	40,00 %	сильно ослабленные
4	0	0,00 %	усыхающие
5 (а)	0	0,00 %	свежий сухостой

Средняя категория состояния – **2,0**.

Класс состояния обследованных деревьев – **ослабленные насаждения**.

Об ослаблении древесно-кустарниковой растительности свидетельствует наличие следующих признаков: усыхание ветвей (60,00 %), сломы ветвей (60,00 %).

Степень поражения деревьев возбудителями болезней – **сильная**. По максимальному показателю поражение гнилевыми заболеваниями – 33,33 %, раковыми заболеваниями – 6,67 %.

Так же имеется: искривление стволовой части (26,67 %), угнетение (60,00 %), отслоение коры (26,67 %) деревьев без повреждений (40,00 %).

Древесно-кустарниковая растительность на территории обследованного участка представлена разновозрастными деревьями естественного происхождения, а также самосевом (поросль) до восьми сантиметров в диаметре на уровне 1,3 метра.

На момент обследования древесно-кустарниковой растительности, объектов животного и растительного мира, занесённых в Красную книгу Российской Федерации и (или) Красную книгу Калининградской области, не обнаружено.

Все деревья в действительности пронумерованы, номера деревьев соответствуют номерам в перечётной ведомости. Обследовались указанные заказчиком деревья.

Директор филиала



/Шепелев С.В./

Специалист

/Бутока С.В./

				Ведомость перечета указанных деревьев по адресу: Зеленоградск, ул. Солнечная, КН 39:05:010203:42	Заказчик: ООО "АЛЬЯНС-БРИЛЛ"
№ п/п	Порода	Диаметр	Категория состояния	Описание признаков состояния деревьев	Примечания
1	Клен белый	12	1	Без повреждений	
2	Клен белый	13	1	Без повреждений	
3	Осина обыкновенная	16	1	Без повреждений	
4	Сосна обыкновенная	16	1	Без повреждений	
5	Ива козья	42	3	Усыхание ветвей, сломы ветвей, гниль, рак, угнетение, отслоение коры	
6	Боярышник однопестичный	26	3	Усыхание ветвей, сломы ветвей, гниль, искривление стволовой части, угнетение	
7	Боярышник однопестичный	18	3	Усыхание ветвей, сломы ветвей, гниль, искривление стволовой части, угнетение	
8	Боярышник однопестичный	23	3	Усыхание ветвей, сломы ветвей, гниль, искривление стволовой части, угнетение	
9	Боярышник однопестичный	17	3	Усыхание ветвей, сломы ветвей, гниль, искривление стволовой части, угнетение	
10	Ясень обыкновенный	24	3	Усыхание ветвей, сломы ветвей, угнетение	
11	Ива белая	26	2	Усыхание ветвей, сломы ветвей, угнетение, отслоение коры	
12	Ива белая	17	2	Усыхание ветвей, сломы ветвей, угнетение, отслоение коры	
13	Ива белая	22	2	Усыхание ветвей, сломы ветвей, угнетение, отслоение коры	
14	Ольха черная	16	1	Без повреждений	
15	Ольха черная	14	1	Без повреждений	

Специалист

Бутока С.В.

