
Проект компенсационного озеленения

Объект – индивидуальный жилой дом

по адресу: Калининградская обл., Зеленоградский р-он, г. Зеленоградск
пос. Вишнёвое, кадастровый номер земельного участка - 39:05:010702:360

ПКО № 01-08/2023/39-05-010702-360

Утверждаю:
глава администрации
муниципального образования
«Зеленоградский муниципальный округ
Калининградской области»



С.А. Кошевой

«13» августа 2023 г.

Жданова И.А.

Пояснительная записка

В соответствии с актом лесопатологического обследования древесно-кустарниковой растительности от «18» июля 2023 года, о необходимости вырубki (сноса) в границах земельного участка расположенного по адресу: Калининградская обл., Зеленоградский р-он, г. Зеленоградск, пос. Вишнёвое, кадастровый номер земельного участка - 39:05:010702:360

Вырубается 24 дерева, цель – осуществление строительства ИЖД и обустройство подъездных путей, уведомление о планируемом строительстве № RU 39520000-271/23МО от 10.08.2023 г., градостроительный план земельного участка № RU 393050000304202300582 от 26.07.2023г.

№ п/п	Наименование породы	Кол-во	Экологическая ценность вида (породы), балл	Экологическая ценность общее кол-во баллов
1	Ольха серая	14	7	98
2	Ольха черная	1	7	7
3	Клён белый	2	9	18
4	Ясень обыкновенный	4	10	40
5	Ива белая	1	9	9
6	Черёмуха обыкновенная	1	8	8
7	Клён остролистный	1	11	11
итого		24		191

План вырубki, приложение №1.

В соответствии с Законом Калининградской области № 100 от 21.12.2006 г. «Об охране зеленых насаждений» проектом, взамен вырубаемых зеленых насаждений (санитарных рубок), предусматривается компенсационное озеленение в границах земельных участках по адресу: Калининградская обл., г. Зеленоградск, пос. Вишнёвое, кадастровый номер земельного участка - 39:05:010702:360.

Высаживаемая порода деревьев должны соответствовать группам декоративности (постановление Правительства Калининградской области № 118 от 19.03.2007 г. «Об определении нормативов и порядка исчисления компенсационной стоимости зеленых насаждений и объектов озеленения на территории Калининградской области»), по экологической ценности видов (пород) (постановление Правительства Калининградской области № 521 от 05.10.2022 г. «Об определении экологической ценности видов (пород) зелёных насаждений и правил замены видов (пород) зелёных насаждений при проведении компенсационного озеленения на территории Калининградской области»). По биометрическим показателям – третьей, четвертой и пятой группам, по качественным показателям - 1-му товарному сорту согласно ГОСТ 24909-81 «Саженцы деревьев декоративных лиственных пород. Технические условия», по качественным показателям – 1-му товарному сорту согласно ГОСТ 24835-81 «Саженцы деревьев и кустарников. Технические условия».

Компенсационное озеленение выполняется в соответствии с требованиями СП 42.13330.2016 «Планировка и застройка городских и сельских поселений» в частности соблюдения нормативных расстояний до зданий и сооружений (не менее 5 м), инженерных коммуникаций (не менее 2 м), края тротуара (не менее 0,7 м) и на основании решения окружного совета депутатов МО «Зеленоградский муниципальный округ Калининградской области» от 20.04.2022 №178 «Об утверждении Порядка выдачи разрешительной документации на вырубку (снос), обрезку и/или пересадку зелёных насаждений на территории Зеленоградского муниципального округа.

Место посадки зеленых насаждений представлено на посадочном плане, приложение №2. Кадастровый номер земельного участка 39:05:010702:360.

Компенсационное озеленение планируется выполнить в срок до 28.08.2033г.

Общая компенсационная стоимость в сумме: 195 090 рублей (сто девяносто пять тысяч девяносто рублей) (ст. 5-1 п. 2.1 Закона Калининградской области №100 «Об охране зелёных насаждений» (с изменениями 07.07.2022г.)

Саженец дерева для выполнения компенсационного озеленения должен быть из питомника и соответствовать требованиям ГОСТ 28055-89. «Саженьцы деревьев и кустарников. Садовые и архитектурные формы»:

№ п/п	Наименование вида	Ед.из	Кол-во	Экологическая ценность вида (породы), балл	Высота (м)	Окружность ствола на высоте 1,3 м, не менее (см)	Экологическая ценность вида (породы), балл
1	Сосна обыкновенная	шт.	18	11	от 3	-	198
ИТОГО		18 деревьев					198

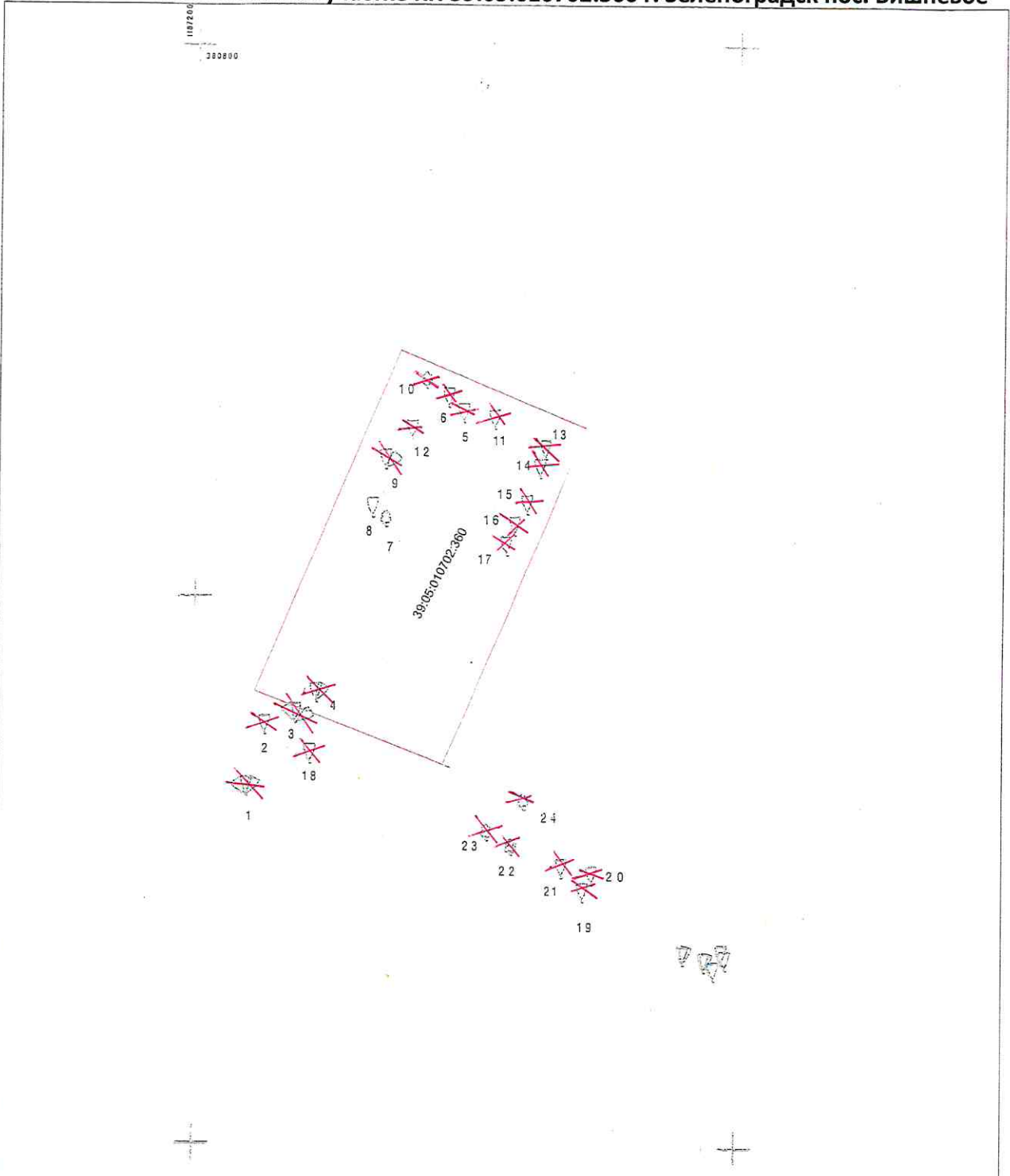
Саженец дерева для посадки должен быть с закрытой корневой системой в контейнере (объем контейнера – не менее 70 литров), иметь ровный прямой ствол, здоровую, нормально развитую корневую систему с хорошо выраженной скелетной частью, симметричную крону, очищенную от сухих и поврежденных ветвей. На саженце не должно быть механических повреждений и признаков повреждения болезнями и вредителями.

При посадке деревьев в посадочную предусмотреть внесение плодородного грунта не менее 50% объёма посадочной ямы.

После посадки для организации полива около саженцев деревьев сформировать приствольную лунку диаметром не менее 0,5 м, выполнить механическое закрепление саженцев в грунте установкой трех кольев с использованием 3-х растяжек из тканевой ленты шириной не менее 3 см и прокладки из мешковины или геотекстиля. Диаметр окоренных импрегнированных кольев – не менее 5 см, высота – не менее 1,5 м, над уровнем земли после установки (общая высота - не менее 2 м). Посадку и дальнейший уход за высаженными зелеными насаждениями необходимо организовать в соответствии с Правилами создания, охраны и содержания зеленых насаждений в городах российской Федерации (МДС 13-5.2000).

***В соответствии с Законом Калининградской области от 07.07.2022 №115 «О внесении изменений в Закон Калининградской области «Об охране зеленых насаждений» ст.4 п.2 необходимо выполнить мероприятия по корчевке пней, оставшихся после осуществления вырубki (сноса) зеленых насаждений.**

на земельном участке КН 39:05:010702:360 г. Зеленоградск пос. Вишнёвое



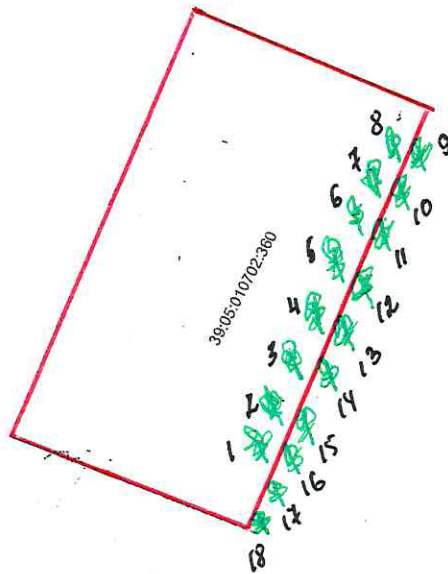
Система координат МСК-39

Балтийская система высот 1977г.

Границы земельных участков нанесены в соответствии с публичной кадастровой картой, точность нанесения границ ЗУ - картографическая

						2023				Объект № 23-086 ИГДИ
						Калининградская область, Зеленоградский район, г. Зеленоградск, п. Вишнеевое				
						КН 39:05:010702:360, 39:05:010702:359				
Изм.	Кол.уч.	Лист	Медок.	Подп.	Дата	Инженерно - топографический план совмещенный с планом подземных коммуникаций, согласованных с эксплуатирующими организациями	Масштаб	Лист	Листов	
							1:500	1	1	
Г.инженер		Пономарев А.			20.06.23					
Геодезист					20.06.23					
						СРО - И-038-25122012 ООО "ЦИИ" ГБ-3918502948 26.12.2017				

Посадочный план
на земельном участке КН 39:05:010702:360 г. Зеленоградск пос. Вишнёвое



Система координат МСК-39

Балтийская система высот 1977г.

Границы земельных участков нанесены в соответствии с публичной кадастровой картой, точность нанесения границ ЗУ - картографическая

						2023		Объект № 23-086 ИГ ДИ	
						Калининградская область, Зеленоградский район, г. Зеленоградск, п. Вишнеево			
						КН 39:05:010702:360, 39:05:010702:359			
Изм.	Кол.уч.	Лист	№ док.	Подп.	Дата	Инженерно - топографический план совмещенный с планом подземных коммуникаций, согласованных с эксплуатирующими организациями	Масштаб	Лист	Листов
							1:500	1	1
Гл. инженер		Пономарев А.			20.06.23		СРО - И-038-25122012 ООО "ЦИИ" ГБ-3918502948 26.12.2017		
Геодезист					20.06.23				