

Муниципальное автономное учреждение
«Озеленитель»

238553, Калининградская область, Зеленоградский район, п.Коврово, ул.Балтийская, д.53
ИНН/КПП 3918015454/391801001 ОГРН 1203900015395
тел.: 8(4012)64-01-71, e-mail.: ozelenitelmau@yandex.ru

Проект компенсационного озеленения участка

По адресу: Калининградская обл., г.Зеленоградск, ул.Гагарина (променада), ул.Автомобилистов, д.9, ул.Б.Окружная/ул.Московская, д.74, ул.Ткаченко/ул.Тургенева, д.4, ул.Московская, д.3, д.30, парк «Плантаже» (ор-р кафе АмБар дет.площадка).

ПКО № 15-09-2023

Утверждаю:

Глава администрации
муниципального образования
«Зеленоградский муниципальный округ
Калининградской области»

С. А. Кошевой
2023 г.



Директор:



18.09.2023 К.Н. Аношкина

Пояснительная записка

В соответствии с актом лесопатологического обследования древесно-кустарниковой растительности от «08» сентября 2023 года о необходимости вырубki (сноса) в границах земельных участках по адресам Калининградская обл., г.Зеленоградск, ул.Гагарина (променад), ул.Автомобилистов, д.9, ул.Б.Окружная/ул.Московская, д.74, ул.Ткаченко/ул.Тургенева, д.4, ул.Московская, д.3, д.30, парк «Плантаже» (кафе АмБар дет.площадка). Вырубается 34 дерева, находящихся в неудовлетворительном состоянии и угрожающих падением. Площадь вырубаемых зеленых насаждений 136 м.кв

№ п/п	Наименование породы	Кол-во	Экологическая ценность вида (породы), балл
1	Липа мелколистная	1	9
2	Ива белая	1	9
3	Ольха черная	14	98
4	Ольха серая	10	70
5	Клен белый	3	27
6	Клен остролистный	1	11
7	Ясень обыкновенный	1	10
8	Рябина обыкновенная	2	20
9	Боярышник однопестичный	1	8
	итого	34	262

В соответствии с Законом Калининградской области № 100 от 21.12.2006 г. «Об охране зеленых насаждений» проектом, взамен вырубаемых зеленых насаждений (санитарных рубок), предусматривается компенсационное озеленение в границах земельных участках по адресу: Калининградская обл., г.Зеленоградск, ул.Гагарина (променад), ул.Автомобилистов, д.9, ул.Б.Окружная/ул.Московская, д.74, ул.Ткаченко/ул.Тургенева, д.4, ул.Московская, д.3, д.30, парк «Плантаже» (кафе АмБар дет.площадка). Высаживаемая порода деревьев соответствует группам декоративности (постановление Правительства Калининградской области № 118 от 19.03.2007 г. «об определении нормативов и порядка исчисления компенсационной стоимости зеленых насаждений и объектов озеленения на территории Калининградской области»).

В соответствии с Постановлением Правительства Калининградской области №521 от 05.10.2022г. «Об определении экологической ценности видов (пород) зеленых насаждений и правил замены видов (пород) зеленых насаждений при проведении компенсационного озеленения на территории Калининградской области», согласно пункту 8 приложения №2 к постановлению Правительства Калининградской области от 05.10.2022г.№521, предусматривается уменьшение количества высаживаемых деревьев, имеющих большие баллы экологической ценности, чем уничтоженные.

Компенсационное озеленение выполняется в соответствии с требованиями СП 42.13330.2016 «Планировка и застройка городских и сельских поселений» в частности соблюдения нормативных расстояний до зданий и сооружений (не менее 5 м), инженерных коммуникаций(не менее 2 м), края тротуара (не менее 0,7 м).

Место посадки зеленых насаждений представлено на посадочном плане.

Компенсационное озеленение планируется выполнить в срок до 30.11.2023г.

Компенсационная стоимость оплачена в сумме: не предусмотрена (ст. 5-1 п. 2.1 Закона Калининградской области №100 «Об охране зелёных насаждений» (с изменениями 07.07.2022г.))

Саженец дерева для выполнения компенсационного озеленения должен быть из питомника и соответствовать требованиям ГОСТ 28055-89. «Саженцы деревьев и кустарников. Садовые и архитектурные формы»:

№ п/п	Наименование вида	Ед.из	Кол-во	Возраст, лет	Высота (м)	Окружность ствола на высоте 1,3 м, не менее (см)	Экологическая ценность вида (породы), балл
1	Липа мелколистная «Гринспайер»	Шт.	2	10-12	3,8-4,2	12-14	24
	Клен остролистный «Роял Ред»	Шт.	16	10-12	4,0-4,4	12-14	192
	Граб обыкновенный	Шт.	5	10-12	2,8-3,2	10-12	50
ИТОГО		23 дерева					266

Саженец дерева для посадки должен быть с закрытой корневой системой в контейнере (объем контейнера – не менее 70 литров), иметь ровный прямой ствол, здоровую, нормально развитую корневую систему с хорошо выраженной скелетной частью, симметричную крону, очищенную от сухих и поврежденных ветвей. На саженце не должно быть механических повреждений и признаков повреждения болезнями и вредителями.

При посадке деревьев в посадочную яму предусмотреть внесение плодородного грунта не менее 50% объема посадочной ямы.

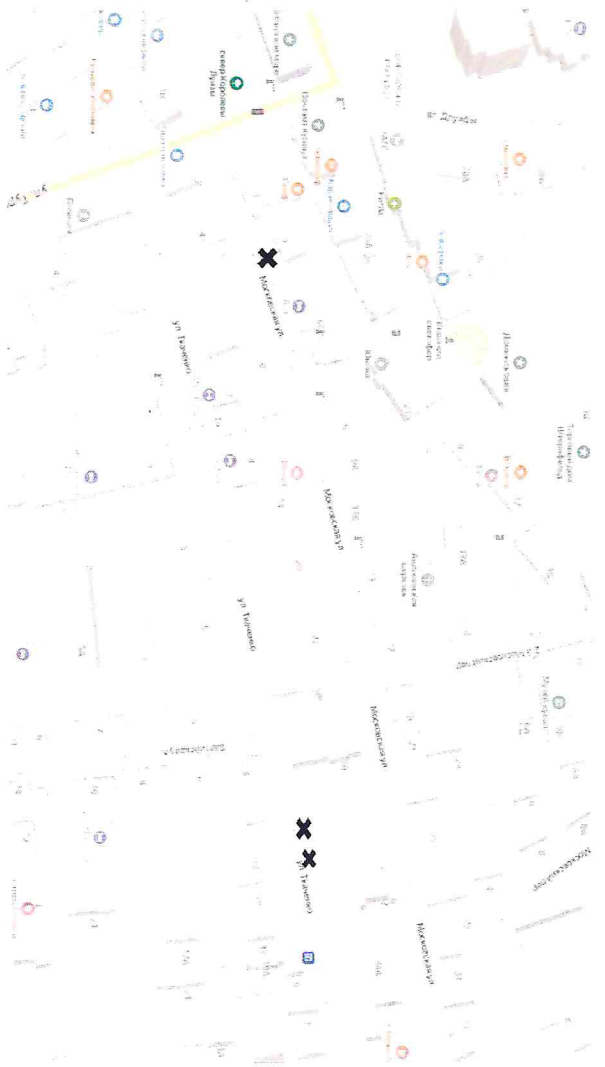
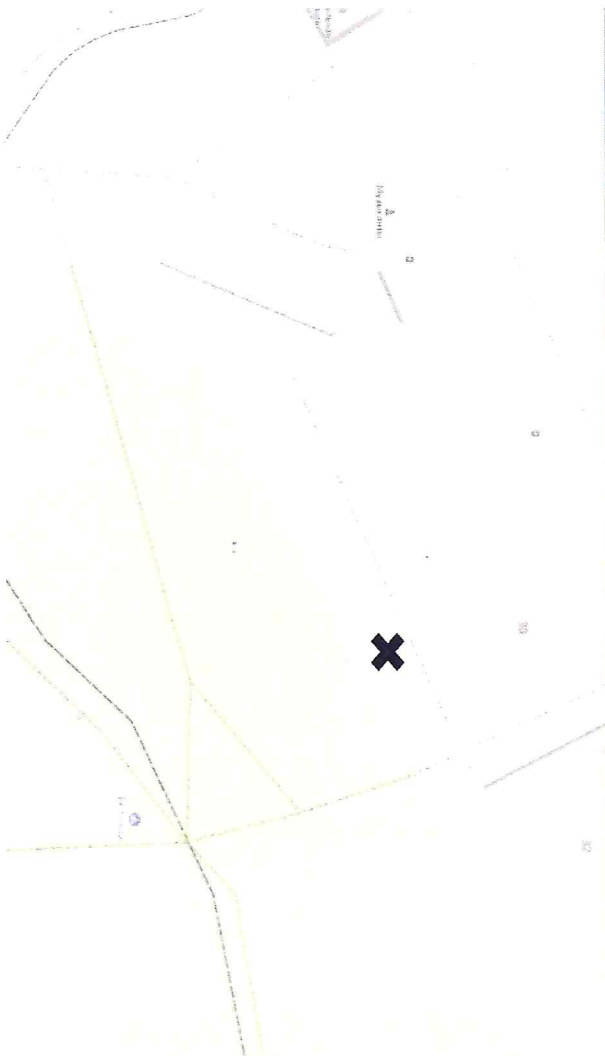
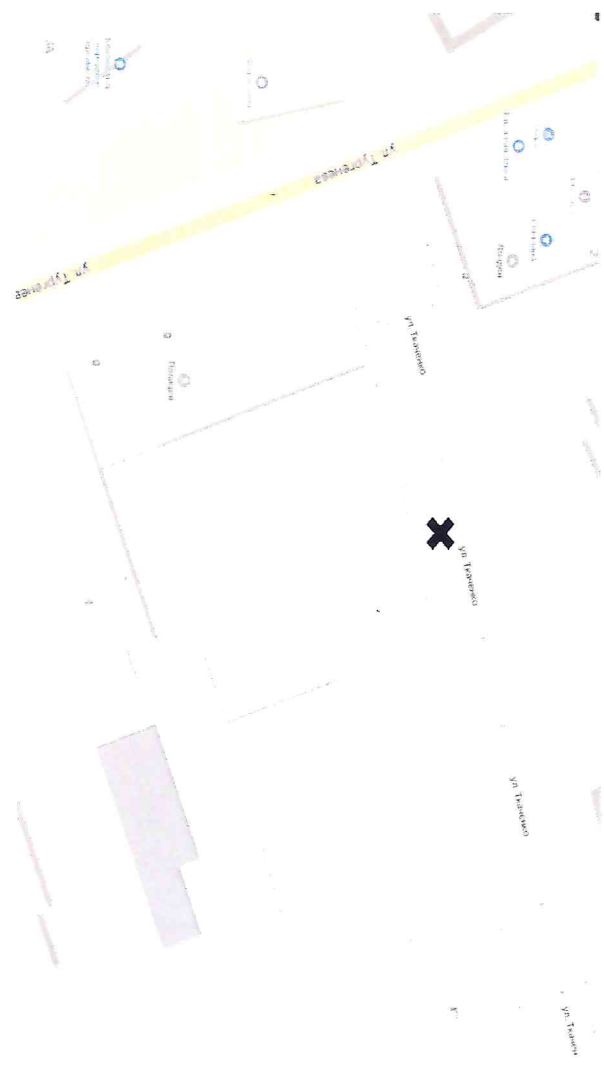
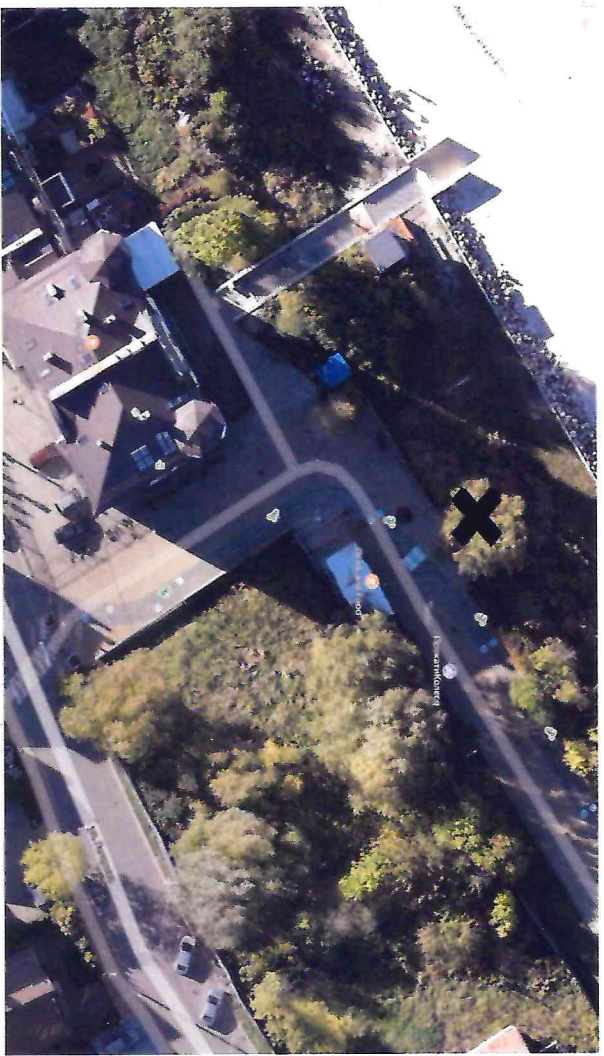
После посадки для организации полива около саженцев деревьев сформировать приствольную лунку диаметром не менее 0,5 м, выполнить механическое закрепление саженцев в грунте установкой трех кольев с использованием 3-х растяжек из тканевой ленты шириной не менее 3 см и прокладки из мешковины или геотекстиля. Диаметр окоренных импрегнированных кольев – не менее 5 см, высота – не менее 1,5 м, над уровнем земли после установки (общая высота - не менее 2 м). Посадку и дальнейший уход за высаженными зелеными насаждениями необходимо организовать в соответствии с Правилами создания, охраны и содержания зеленых насаждений в городах российской Федерации (МДС 13-5.2000).

***В соответствии с Законом Калининградской области от 07.07.2022 №115 «О внесении изменений в Закон Калининградской области «Об охране зеленых насаждений» ст.4 п.2 необходимо выполнить мероприятия по корчевке пней, оставшихся после осуществления вырубki (сноса) зеленых насаждений.**

Место вырубки (аварийных деревьев):

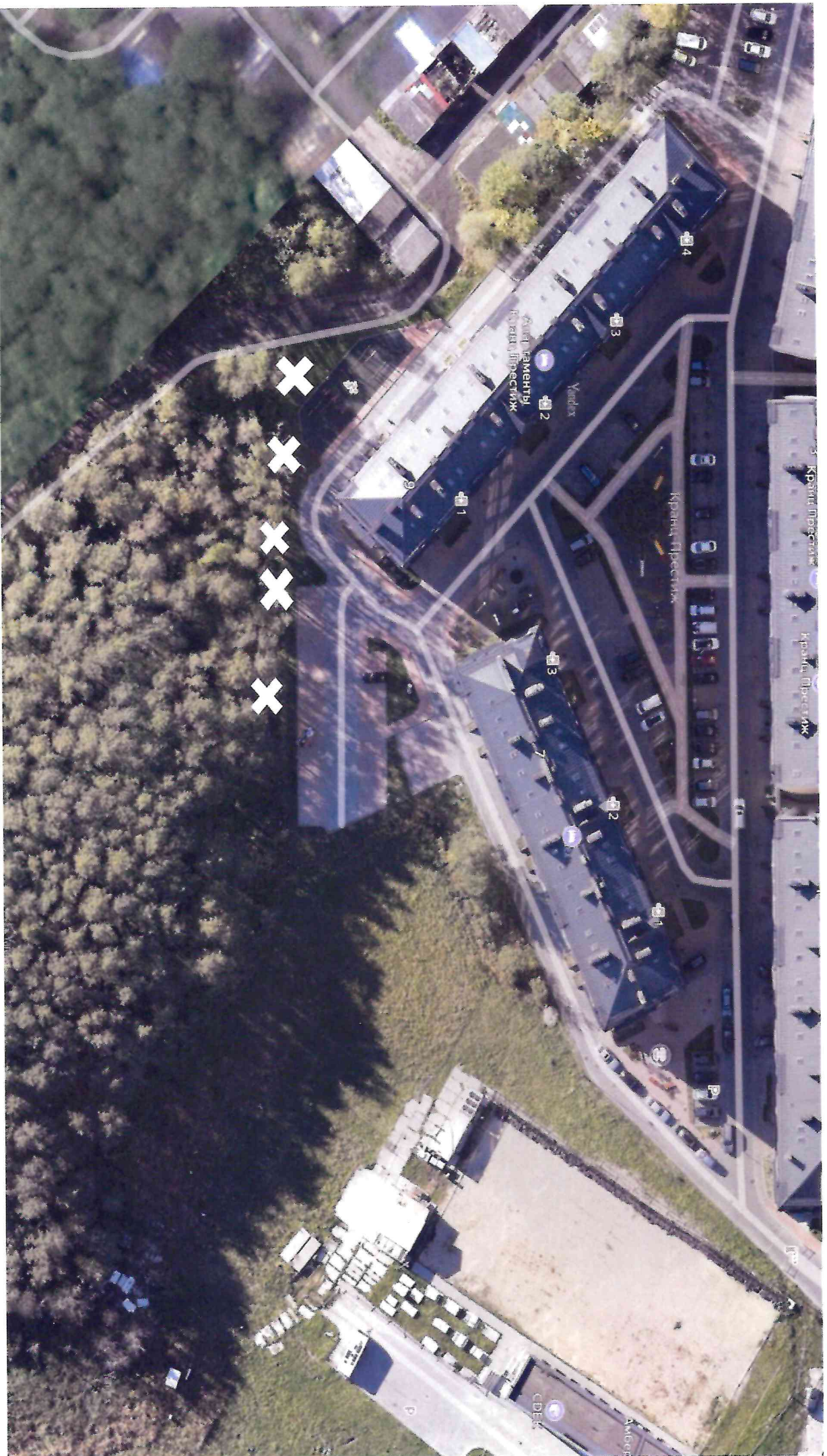
По адресу: Калининградская обл., г. Зеленоградск, ул. Гагарина (променада), ул. Каченко/ул. Тургенева, д.4, ул. Московская, д.3, д.30, парк «Плантаже»

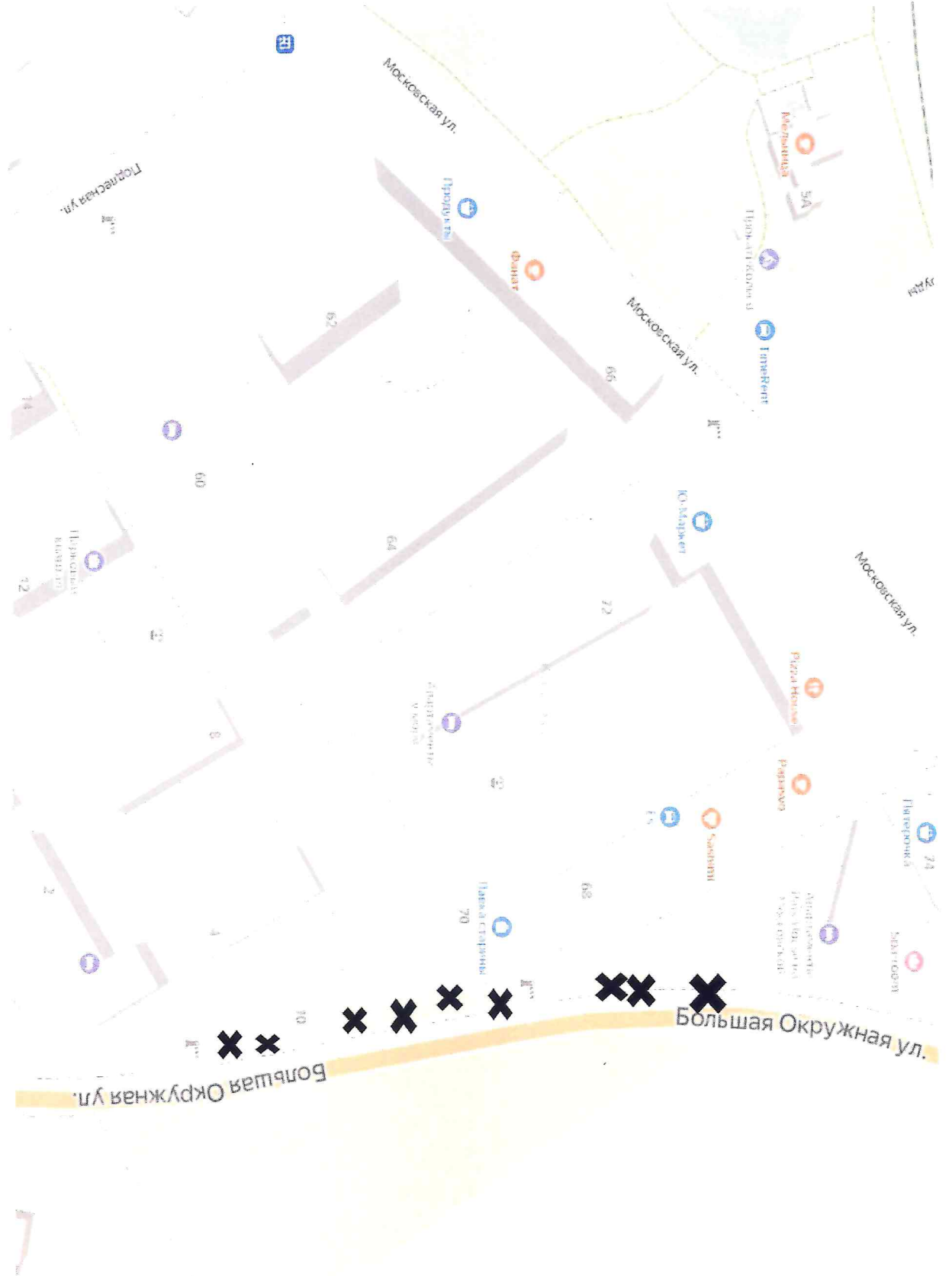
(ор-р кафе Амбар дет. площадка):



Место вырубки (аварийных деревьев):

По адресу: Калининградская обл., г. Зеленоградск, ул. Автомобилистов, д. 9, ул. Б. Окружная/ул. Московская, д. 74.





Торпешная ул.

Московская ул.

Московская ул.

Московская ул.

ул. Большая Окружная ул.

Большая Окружная ул.

Пятая станция

Радар

Министерство
Российской Федерации
по делам
иностранных
дел

Сбербанк

Сбербанк

Интернет

Риза Нова

Ю. Кларк

Благодетель
и его семья

Проект
Министерства
Образования
и науки

Корпорация
«Вектор»

Проект
Министерства
Образования
и науки

Интернет

121

62

65

60

64

72

8

68

10

74

74

Место высадки зеленых насаждений:

По адресу: Калининградская обл., г. Зеленоградск, ул. Гагарина (променада) 1 шт Клен, ул. Ткаченко/ул. Туренева, д.4 1шт Липа, ул. Московская, д.3 1шт Клен, д.30 2шт Клен, парк «Плантаже» 1шт Липа



Место высадки зеленых насаждений:

По адресу: Калининградская обл., г. Зеленоградск, ул. Автомобилистов, д. 9 - 5шт Граб, ул. Б. Окружная/ул. Московская, д. 74 – 12шт Клен

