

БЛАНК ЗАДАНИЙ
муниципального этапа всероссийской олимпиады школьников
по географии
(предмет)

I ТУР (ТЕСТОВЫЙ)

16

2022/2023 учебный год

9 – 11 класс

Общее время выполнения работы – **180 минут**.

На выполнение заданий I (тестового) тура отводится **60 минут**.

На II (аналитический) тур отводится **120 минут**.

При ответе на задания запрещено пользоваться школьными и прочими атласами, справочными материалами, а также учебниками, мобильными телефонами, карманными компьютерами! Желаем успеха!

Ответьте на поставленные вопросы, выбрав **один** правильный вариант ответа. При ответе на вопросы будьте очень внимательны, так как некоторые вопросы требуют определить неверный вариант или имеют формулировку с отрицанием.

Не забудьте перенести свои ответы в бланк ответов (таблица)!

1. Столицами **республик** России являются города:

1) Нарьян-Мар, Петропавловск Камчатский, Екатеринбург, Краснодар;

1 1 ② Якутск, Донецк, Нальчик, Петрозаводск;

3) Севастополь, Санкт-Петербург, Грозный, Владикавказ;

4) Рязань, Оренбург, Самара, Ростов-на-Дону.

2. Выберите вариант ответа, в котором указаны столицы стран, имеющих выход к самому большому замкнутому водоему Земли:

1 1 ① Ашхабад, Тегеран, Баку, Астана; 2) Москва, Пекин, Улан-Батор, Астана;

3) Додома, Найроби, Кампала, Мапуту; 4) Дели, Катманду, Исламабад, Пекин.

3. В каком из вариантов ответа представлены только государства-архипелаги:

1 1 1) Мадагаскар, Непал, Мексика, Исландия; ② Кирибати, Филиппины, Индонезия, Фиджи;

3) Туркменистан, Киргизия, Таджикистан, Узбекистан;

4) Португалия, Ирландия, Чили, Сомали.

0 0 4. Выберите вариант, в котором указаны населенные пункты России, столицы субъектов РФ, расположенные на р. Днепр:

1) Брянск и Симферополь; 2) Могилев и Орша; ③ Воронеж и Белгород;

4) Херсон и Смоленск.

5. Выберите вариант ответа, в котором перечислены только столицы стран Персидского залива:

- 1) Сана, Исламабад, Кабул, Бишкек; 2) Манила, Джакарта, Сеул, Пхеньян;
3) Манагуа, Тегусигальпа, Гватемала, Белмопан;

1 1 ④ Доха, Абу-Даби, Эр-Рияд, Эль-Кувейт.

6. Выберите верное утверждение, характеризующее географическое положение объектов:

- 1 1 ① Саудовская Аравия и Египет расположены на берегах Красного моря;
2) ЮАР и Намибия расположены в пустыне Сахара;
3) Марокко и Тунис расположены на берегу Индийского океана;
4) через Мавританию и Мали протекает река Нил.

7. Выберите вариант, в котором указаны субъекты России, расположенные на территории с избыточным увлажнением (Ку>>>1):

- 0 0 ① Ростовская обл., Ставропольский край, Луганская Народная Республика, Севастополь;
2) Приморский край, Чукотский авт. окр., Ямало-Ненецкий авт. окр., Мурманская обл.;
3) Респ. Алтай, Иркутская обл., Респ. Тыва, Курганская обл.;
4) Астраханская обл., Саратовская обл., Респ. Хакасия, Тамбовская обл.

8. В зону муссонной циркуляции атмосферы попадают такие территории как:

- 1 1 ③ Хабаровский край, Сахалинская обл., Амурская обл., Приморский край;
1) Красноярский край, Респ. Якутия, Ханты-Мансийский авт. окр., Респ. Бурятия;
2) Калининградская обл., Ленинградская обл., Санкт-Петербург, Псковская обл.;

9. В каком утверждении указаны столицы не признанных ООН государств:

- 1 1 ② Цхинвал, Сухум, Тирасполь;
1) Луанда, Виндхук, Масеру; 3) Сантьяго, Монтевидео, Буэнос-Айрес; 4) Бишкек, Ташкент, Душанбе.

10. Выберите ряд стран, которые имеют выход к самым соленым морям:

- 1 1 ① Тунис, Италия, Саудовская Аравия, Эритрея; 2) Мозамбик, ЮАР, Танзания, Австралия;
3) Чили, Аргентина, Уругвай, Перу; 4) Индонезия, Малайзия, Вьетнам, Таиланд.

11. Выберите вариант ответа, в котором указаны страны-лидеры по добыче медных руд:

- 0 0 ② Венгрия, Чехия, Греция, Польша;
1) Бразилия, Гайана, Суринам, Венесуэла; 3) Чили, Перу, Австралия, Замбия; 4) КНДР, Япония, Таиланд, Монголия.

12. К странам северного лесного пояса относятся:

- 1 1 ② Швеция, Канада, Финляндия, США;
1) Конго, Танзания, Кения, Южный Судан;
3) Никарагуа, Панама, Сальвадор, Куба;
4) Вьетнам, Респ. Корея, Малайзия, Япония.

13. Выберите вариант ответа, в котором указываются судостроительные регионы России:

- 1) Тамбовская обл., Липецкая обл., Курская обл., Белгородская обл.;
2) Респ. Бурятия, Томская обл., Респ. Северная Осетия-Алания, Респ. Адыгея;
1 1 ③ Нижегородская обл., Респ. Крым, Архангельская обл., Хабаровский край;
4) Ивановская обл., Новгородская обл., Оренбургская обл., Респ. Башкортостан.

14. Выберите вариант ответа, в котором указаны регионы России с максимальной долей мусульманского населения:

- 1) Респ. Алтай, Респ. Тыва, Респ. Калмыкия, Респ. Северная Осетия;
1 1 ② Респ. Татарстан, Респ. Башкортостан, Респ. Дагестан, Респ. Ингушетия;
3) Респ. Коми, Респ. Карелия, Ханты-Мансийский авт. окр., Респ. Крым;
4) Ставропольский край, Краснодарский край, Респ. Адыгея, Донецкая Народная Республика.

15. К государствам-членам Шанхайской организации сотрудничества относятся:

- 1) Польша, Литва, Латвия, Эстония; 2) Бразилия, Монголия, Респ. Корея, Таиланд;
1 1 3) Япония, Вьетнам, КНДР, Лаос; ④ Россия, Индия, Казахстан, Киргизия.

16. Такие бренды мировой сферы производства продуктов питания как Nestle, Milka, Schweppes, Movenpick, Ambassador, Nesquik и др. основаны и принадлежат стране:

- 1 1 1) Германия; 2) Великобритания; ③ Швейцария; 4) США.

17. Какое утверждение о размещении населения на определенных территориях Земли является верным:

- 1) самыми заселенными районами Австралии являются центральные;
1 1 ② максимальная плотность населения в США фиксируется на Востоке и Северо-Востоке;
3) самыми густонаселенными районами Европы являются Северная и Восточная Европа;
4) в Китае самыми слабозаселенными территориями являются Восток и Юго-Восток.

18. В каком географическом объекте расположен «Пуп Земли» (точка с географическими координатами 0° географической широты 0° географической долготы):

- 1 1 1) государство Нигерия; 2) г. Лондон; 3) горная система Гималаи; ④ Гвинейский залив.

19. Крупнейшим островом архипелага Японских островов является:

- 0 0 1) Хонсю; ② Хоккайдо; 3) Кюсю; 4) Сикоку.

20. В каком регионе России функционирует приливная электростанция:

- 1 1 1) Приморский край; 2) Калининградская обл.; 3) Камчатский край; ④ Мурманская обл.

Максимальное количество баллов – 20.

$$15 + 14 + 4 + \cancel{4} + 9 = 46$$

БЛАНК ЗАДАНИЙ

муниципального этапа всероссийской олимпиады школьников

по географии
(предмет)

II ТУР (АНАЛИТИЧЕСКИЙ)

2022/2023 учебный год

9 – 11 класс

Общее время выполнения работы – **180 минут**.

На II (аналитический) тур отводится **120 минут**.

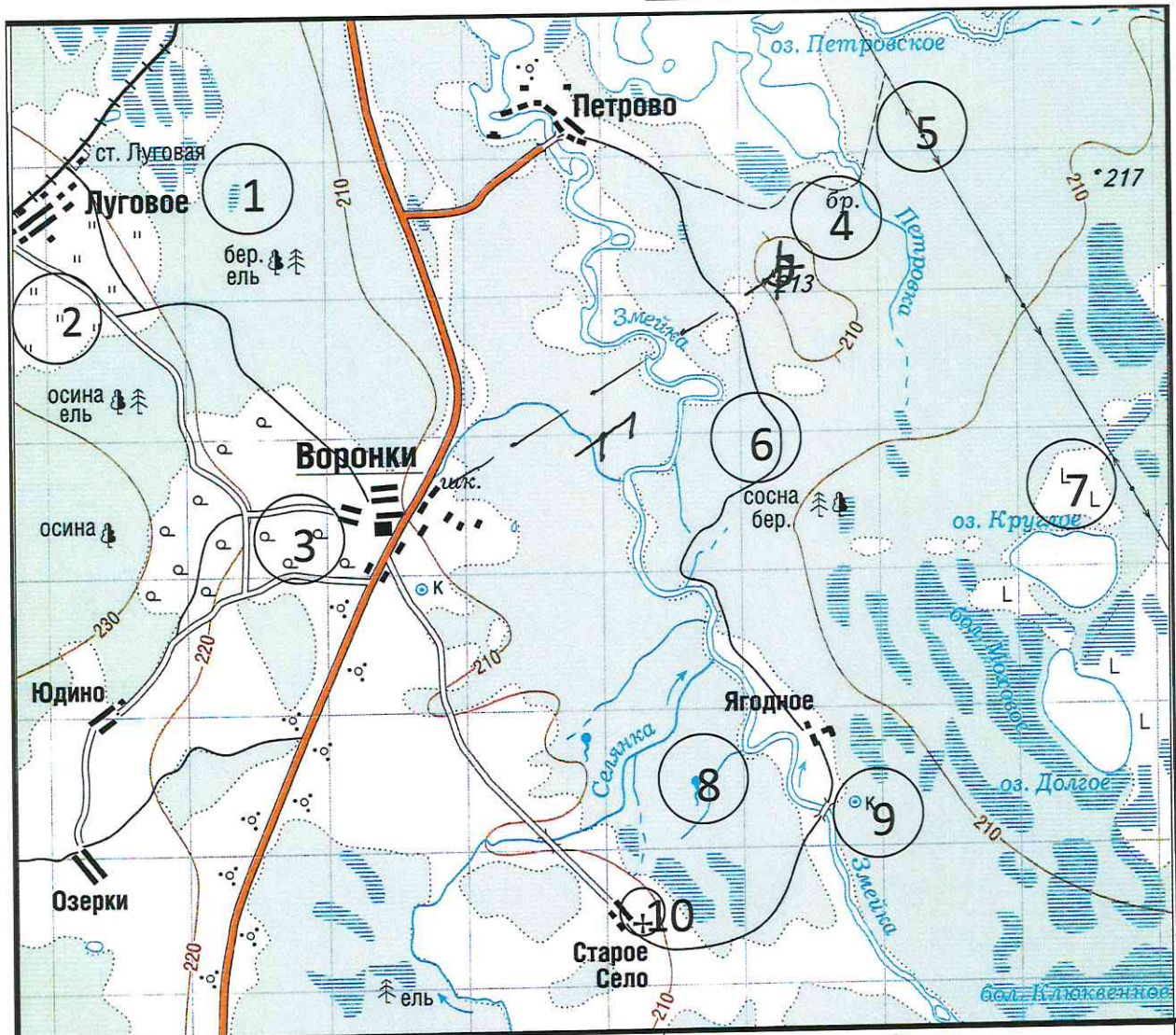
Максимально возможное количество баллов, которое Вы можете набрать на аналитическом туре, составляет 80 баллов.

При ответе на задания запрещено пользоваться школьными и прочими атласами, справочными материалами, а также учебниками, мобильными телефонами, карманными компьютерами! Желаем успеха!

Задание 1. «Географы-практики».

Перед Вами участок плана местности. Ответьте на поставленные ниже плана вопросы. Ответ внесите в таблицу.

1. Какие объекты обозначены на карте условными знаками № 1–10?
2. Определите, по какому азимуту необходимо двигаться от вершины холма с абсолютной высотой 213 м до школы.
3. Определите через сколько метров по высоте проведены горизонтالي (поперечное сечение рельефа).
4. Определите максимальную высоту на изображённой территории. Если невозможно указать точную цифру, то напишите ответ в виде интервала, например, более 50 м, но менее 55 м.
5. Водосборный бассейн какой реки показан на данной карте?
6. В каком направлении она протекает?
7. По какому искусственному сооружению проходит железная дорога, проходящая через станцию Луговая?
8. В какой лес Вы отправитесь, чтобы заготовить традиционные в России банные веники? Укажите цифру(ы) номера участка.
9. В какой природной зоне находится изображённая на карте территория?



| № элемента | Элемент ответа | Ответ |
|------------|--|----------------------------|
| 1. | 1. Условный знак № 1 | озеро 0 |
| | 2. Условный знак № 2 | луга 1 |
| | 3. Условный знак № 3 | пашенные 1 |
| | 4. Условный знак № 4 | швейт 0 |
| | 5. Условный знак № 5 | л. п. п. 1 |
| | 6. Условный знак № 6 | просёлочная дорога 1 |
| | 7. Условный знак № 7 | отдельно стоящие деревья 0 |
| | 8. Условный знак № 8 | подник 1 |
| | 9. Условный знак № 9 | кочковатый 1 |
| | 10. Условный знак № 10 | цены 1 |
| 2. | Азимут | ≈ 225° 0 |
| 3. | Горизонтالي проведены через: | 10 м 1 |
| 4. | Максимальная высота | > 230 м, < 240 м 1 |
| 5. | Водосборный бассейн | Змея 1 |
| 6. | Направление течения реки | Северное 1 |
| 7. | Искусственное железнодорожное сооружение | просёлочная дорога 0 |
| 8. | Лес заготовки веников (номера) | 6, 9, 4 1 |
| 9. | Природная зона | смешанные леса 3 |

Максимальное количество баллов – 20.

Члены жюри (подписи) *[Handwritten signatures]*

15 (фактически набранное количество баллов)

Задание 2. Географическая разминка-кроссворд «Я знаю Россию»

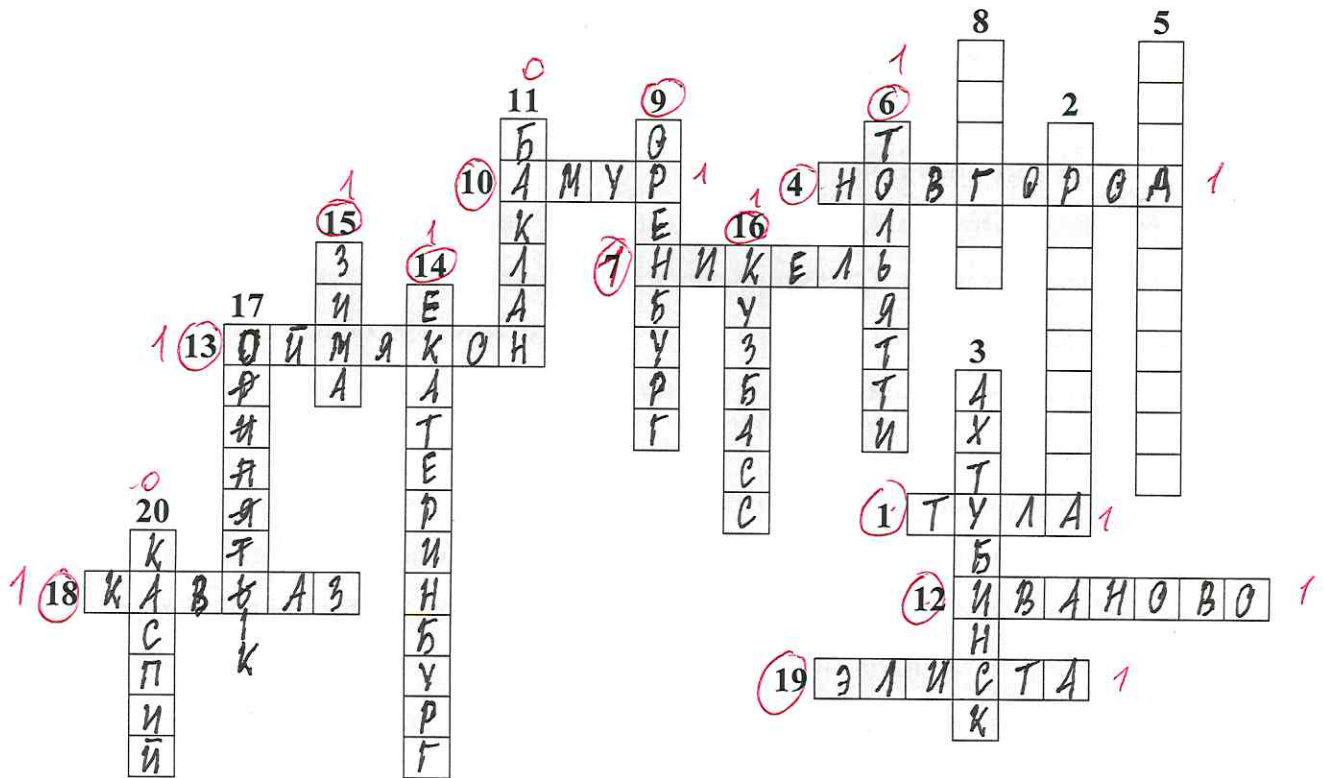
Разгадайте предложенный кроссворд.

По горизонтали:

1. «...Оружейный там завод, и молва давно идёт и о пряниках печатных и о самоварах знатных». О каком городе идет речь? 4. Областной центр региона Северо-Запада, расположенный на реке, соединяющей озера Ильмень и Ладожское. 7. Поселок-металл в Мурманской области (обязан своему названию металлу). 10. Река, название которой полностью созвучно с именем бога любви в греческой мифологии. 12. Из-за женского полового перекося этот населенный пункт называют «Город невест». О каком городе идет речь? 13. «Край незамерзающей воды» и самый холодный город России, полюс холода северного полушария. 18. В известном советском фильме есть такая фраза: «... – это и кузница и житница и здравница». О каком физико-географическом, этническом и экономическом районе страны идет речь? Подсказка – так называется горная система с самой высокой точкой России. 19. Столица единственного региона в Европе (республика находится в России), население которого исповедует буддизм.

По вертикали:

2. Железнодорожная станция, рядом с которой находится «столица» грандиозного танкового сражения Великой отечественной войны (ныне поселок городского типа в Белгородской области). 3. «Отрицательный» город в Красноярском крае. Расположен в одноименной котловине. 5. Город, в котором даже у бухты рог Золотой. 6. «Автомобильная столица России» (в этом городе нашей страны находится автозавод, выпускающий наибольшее количество легковых автомобилей). 8. В каком городе расположена самая мощная ТЭС России? 9. «Город на реке Орь», он же – «крепость с ушами». Укажите его название. 11. Поезд-птица семейства соколиных (назван в честь самой быстрой птицы семейства). 14. Город-миллионник – негласная столица Урала. 15. Город – самый холодный сезон года в Иркутской области. 16. Самый крупный по объему добычи угольный бассейн России (сокращенное название). 17. В каком городе в 1954 г. была запущена первая в СССР и в мире экспериментальная атомная электростанция? 20. В одной из известных русских песен есть такая строчка: «Славное море – священный» (указать название гидронима вместо ...).



Максимальное количество баллов – 20.

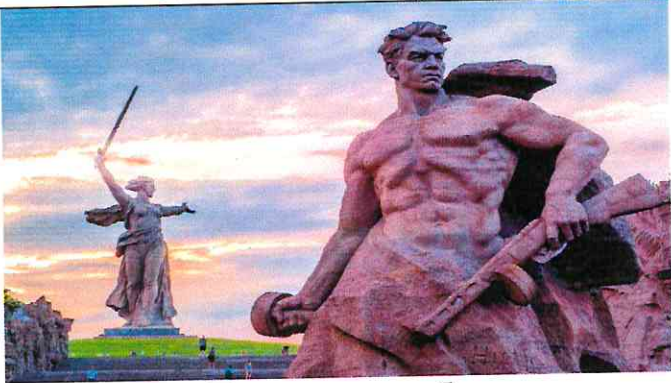

Члены жюри (подписи)

14 (фактически
набранное
количество баллов)

Задание 3. Чтобы помнили...

В последние годы, к великому сожалению, в некоторых странах происходит забвение памяти павших героев в Великой Отечественной войне. Сносятся памятники, происходит отрицание событий того времени. Но в наше нелегкое время мы не должны забывать нашу историю.

В этом задании Вам предстоит изучить информацию о некоторых памятниках, посвященных событиям Великой Отечественной войны. В таблице даны описания или представлены изображения известных в нашей стране воинских мемориальных комплексов или памятников героям Великой Отечественной войны. Также сформулированы вопросы, связанные с этими мемориалами. Ответьте, пожалуйста, на них, занеся ответы в соответствующие строки третьего столбика.

| № | Описание или изображение | Вопросы |
|----|---|--|
| 1. |  <p data-bbox="507 584 790 618">Памятник-ансамбль</p>  <p data-bbox="576 1070 740 1104">Скульптура</p> | <p>1. Название памятника-ансамбля: <u>"Родина-мать"</u> 0</p> <p>2. Название скульптуры памятника-ансамбля: _____ 1</p> <p>3. Название возвышенности, на которой расположен: <u>Маминь курган</u> 1</p> <p>4. В каком городе расположен: <u>Волгоград</u> 1</p> <p>5. Название города до 1925 г.: <u>Сталинград</u> 0</p> <p>6. Название города с: 1925 по 1961 гг.: <u>Сталинград</u> 1</p> |
| 2. |  | <p>1. Название памятника: _____ 0</p> <p>2. В каком субъекте России расположен: <u>Санкт-Петербург</u> 0</p> <p>3. В каком городе расположен: <u>Санкт-Петербург</u> 0</p> <p>4. На каком физико-географическом объекте (мысе) расположен: _____ 0</p> <p>5. Какой субъект Российской Федерации окружает тот, в котором расположен памятник: <u>Ленинградская область</u> 0</p> |

| № | Описание или изображение | Вопросы |
|----|---|---|
| 3. |  | <p>1. Название мемориального комплекса: <u>Памятник погибшим героям</u></p> <p>2. Субъект РФ, в котором расположен: <u>Москва (с. фед. знач.)</u></p> <p>3. С каким регионом России граничит субъект, в котором расположен памятник: <u>Муромская область</u></p> |
| 4. | <p>История этого мемориального комплекса относится не только ко временам Великой Отечественной войны, но и к современности. 8 сентября 2022 года завершилась его реконструкция.</p>  | <p>1. Название мемориала: _____</p> <p>2. Субъект РФ, в котором расположен: <u>Волгоградская область</u></p> <p>3. В какой природной зоне находится территория этого мемориального комплекса: <u>Широколиственный лес</u></p> <p>4. Памятник расположен на одной из высших точек этого протяженного орографического объекта. Укажите его: _____</p> |


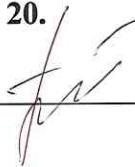
00

00

| № | Описание или изображение | Вопросы |
|---|---|---------|
| |  | |

Максимальное количество баллов – 20.

Члены жюри (подписи)

44
(фактически
набранное
количество баллов)

Задание 4. «Транспортно-логистические проблемы».

1. Мы живем в самой большой стране мира, которая обладает богатейшим природно-ресурсным потенциалом, где выпускается большое количество разнообразной промышленной и сельскохозяйственной продукции, часть ее отправляется на экспорт. Одной из территориальных проблем развития отечественной экономики является серьезный дисбаланс в размещении основных природных ресурсов и мест их потребления. В связи с этим огромное значение придается развитию транспорта. Одним из самых грузонапряженных видов транспорта является железнодорожный. Ваша задача – разобраться с географией перевозок основных грузов по железным дорогам страны.

В таблице представлены некоторые виды перевозимых по железным дорогам России грузов и железнодорожные станции, в которых осуществляется погрузка этих грузов для отправки в другие регионы страны.

Вам предстоит, исходя из знаний о размещении минерального сырья, основных принципов размещения производства и сельского хозяйства в стране, сопоставить груз и станцию погрузки и вписать его в последний столбец таблицы из предложенного списка.

| № | Вид грузов | Станция погрузки |
|-----|--------------------|------------------|
| 1. | Древесина | Котлас 1 |
| 2. | Моторное топливо | Липецк |
| 3. | Железные руды | Ярославль |
| 4. | Каменный уголь | Ерунаково 1 |
| 5. | Стальной прокат | Тула |
| 6. | Автомобили | Саратов |
| 7. | Комбайны | Ростов-на-Дону 1 |
| 8. | Калийные удобрения | Соликамск 1 |
| 9. | Пшеница | Коноково |
| 10. | Сахар-песок | Губкин |

42

Список станций погрузки некоторых видов грузов для сопоставления (в алфавитном порядке):

Губкин (Белгородская обл.), Ерунаково (Кемеровская обл.), Коноково (Краснодарский край), Котлас (Архангельская обл.), Липецк, Ростов-на-Дону, Саратов, Соликамск (Пермский край), Тула, Ярославль.

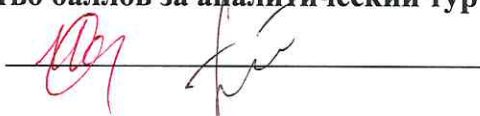
2. В 2022 году из-за политико-экономических изменений серьезно скорректировался рынок поставок углеводородов из России. Некоторые газопроводы подверглись серьезному воздействию, которые привели к невозможности поставки по ним продукции на традиционные рынки. Но Россия продолжает оставаться одним из лидеров по запасам и добыче газа в мире. Углеводородное сырье продолжает быть востребованным. Вам предстоит разобраться как изменился вектор поставок и какие проблемы приходится решать. Для этого необходимо ответить на ряд вопросов. Они сформулированы в таблице.

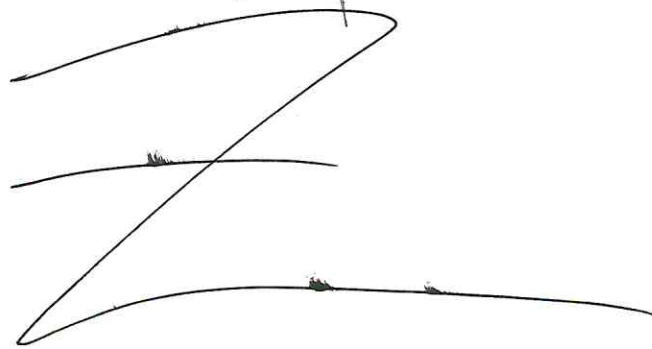
| Вопрос | Ответ |
|--|---|
| <p>1. Как изменилась география экспортных поставок природного газа из России в 2022 г.? В направлении каких основных стран произошло переориентирование?</p> | <p>Экспорт газа в страны-члены ЕС резко сократился, причём в абсолютной мере поставки газа прекращаются для стран, вошедших в список «недружественных». Переориентирование произошло в основном в →</p> |
| <p>2. Что в основном препятствует осуществлять поставки газа в этих направлениях?</p> | <p>→ сторону Китая, Средней Азии и Турции</p> <p>Основными угрозами прекращения счёта продукции являются последствия внешнеэкономической напряжённости: повышенная вооружённая и террористическая активность, а также неразвитость транспортных путей поставки газа, в частности газопроводов</p> |
| <p>3. Какие газопроводы (названия) уже созданы в указанных перспективных направлениях?</p> | <p>Черноморский, Баку-Джейханский, Иншакинский, Каракалпакский, Сибирский</p> |

Максимальное количество баллов – 20.

Максимальное количество баллов за аналитический тур – 80.

Члены жюри (подписи)





5 (фактически набранное количество баллов)