

**БЛАНК ЗАДАНИЙ**  
**муниципального этапа всероссийской олимпиады школьников**  
**по географии**  
(предмет)

**I ТУР (ТЕСТОВЫЙ)**

**2022/2023 учебный год**

**9 – 11 класс**

Общее время выполнения работы – **180 минут**.

На выполнение заданий I (тестового) тура отводится **60 минут**.

На II (аналитический) тур отводится **120 минут**.

При ответе на задания запрещено пользоваться школьными и прочими атласами, справочными материалами, а также учебниками, мобильными телефонами, карманными компьютерами! Желаем успеха!

Ответьте на поставленные вопросы, выбрав **один** правильный вариант ответа. При ответе на вопросы будьте очень внимательны, так как некоторые вопросы требуют определить неверный вариант или имеют формулировку с отрицанием.

**Не забудьте перенести свои ответы в бланк ответов (таблица)!**

- 1 1. Столицами **республик** России являются города:
- 1) Нарьян-Мар, Петропавловск Камчатский, Екатеринбург, Краснодар;
  - 2) Якутск, Донецк, Нальчик, Петрозаводск; 1
  - 3) Севастополь, Санкт-Петербург, Грозный, Владикавказ;
  - 4) Рязань, Оренбург, Самара, Ростов-на-Дону.
- 1 2. Выберите вариант ответа, в котором указаны столицы стран, имеющих выход к самому большому замкнутому водоему Земли: 1
- 1) Ашхабад, Тегеран, Баку, Астана; 2) Москва, Пекин, Улан-Батор, Астана;
  - 3) Додома, Найроби, Кампала, Мапуту; 4) Дели, Катманду, Исламабад, Пекин.
- 1 3. В каком из вариантов ответа представлены только государства-архипелаги: 1
- 1) Мадагаскар, Непал, Мексика, Исландия; 2) Кирибати, Филиппины, Индонезия, Фиджи;
  - 3) Туркменистан, Киргизия, Таджикистан, Узбекистан;
  - 4) Португалия, Ирландия, Чили, Сомали.
- 1 4. Выберите вариант, в котором указаны населенные пункты России, столицы субъектов РФ, расположенные на р. Днепр: 1
- 1) Брянск и Симферополь; 2) Могилев и Орша; 3) Воронеж и Белгород;
  - 4) Херсон и Смоленск.

- 1 5. Выберите вариант ответа, в котором перечислены только столицы стран Персидского залива:
- 1) Сана, Исламабад, Кабул, Бишкек; 2) Манила, Джакарта, Сеул, Пхеньян; 1
  - 3) Манагуа, Тегусигальпа, Гватемала, Белмопан;
  - 4) Доха, Абу-Даби, Эр-Рияд, Эль-Кувейт.
- 1 6. Выберите верное утверждение, характеризующее географическое положение объектов:
- 1) Саудовская Аравия и Египет расположены на берегах Красного моря; 1
  - 2) ЮАР и Намибия расположены в пустыне Сахара;
  - 3) Марокко и Тунис расположены на берегу Индийского океана;
  - 4) через Мавританию и Мали протекает река Нил.
- 1 7. Выберите вариант, в котором указаны субъекты России, расположенные на территории с избыточным увлажнением ( $K_u \gg 1$ ):
- 1) Ростовская обл., Ставропольский край, Луганская Народная Республика, Севастополь;
  - 2) Приморский край, Чукотский авт. окр., Ямало-Ненецкий авт. окр., Мурманская обл.; 1
  - 3) Респ. Алтай, Иркутская обл., Респ. Тыва, Курганская обл.;
  - 4) Астраханская обл., Саратовская обл., Респ. Хакасия, Тамбовская обл.
- 1 8. В зону муссонной циркуляции атмосферы попадают такие территории как:
- 1) Красноярский край, Респ. Якутия, Ханты-Мансийский авт. окр., Респ. Бурятия;
  - 2) Калининградская обл., Ленинградская обл., Санкт-Петербург, Псковская обл.;
  - 3) Хабаровский край, Сахалинская обл., Амурская обл., Приморский край; 1
  - 4) Респ. Марий Эл, Респ. Удмуртия, Респ. Татарстан, Кировская обл.
- 1 9. В каком утверждении указаны столицы не признанных ООН государств:
- 1) Луанда, Виндхук, Масеру; 2) Цхинвал, Сухум, Тирасполь; 1
  - 3) Сантьяго, Монтевидео, Буэнос-Айрес; 4) Бишкек, Ташкент, Душанбе.
- 1 10. Выберите ряд стран, которые имеют выход к самым соленым морям:
- 1) Тунис, Италия, Саудовская Аравия, Эритрея; 2) Мозамбик, ЮАР, Танзания, Австралия; 1
  - 3) Чили, Аргентина, Уругвай, Перу; 4) Индонезия, Малайзия, Вьетнам, Таиланд.
- 0 11. Выберите вариант ответа, в котором указаны страны-лидеры по добыче медных руд:
- 1) Бразилия, Гайана, Суринам, Венесуэла; 2) Венгрия, Чехия, Греция, Польша; 0
  - 3) Чили, Перу, Австралия, Замбия; 4) КНДР, Япония, Таиланд, Монголия.
- 1 12. К странам северного лесного пояса относятся:
- 1) Конго, Танзания, Кения, Южный Судан; 1
  - 2) Швеция, Канада, Финляндия, США;
  - 3) Никарагуа, Панама, Сальвадор, Куба;
  - 4) Вьетнам, Респ. Корея, Малайзия, Япония.

13. Выберите вариант ответа, в котором указываются судостроительные регионы России:
- 1) Тамбовская обл., Липецкая обл., Курская обл., Белгородская обл.;
  - 2) Респ. Бурятия, Томская обл., Респ. Северная Осетия-Алания, Респ. Адыгея;
  - 3) Нижегородская обл., Респ. Крым, Архангельская обл., Хабаровский край;
  - 4) Ивановская обл., Новгородская обл., Оренбургская обл., Респ. Башкортостан.
14. Выберите вариант ответа, в котором указаны регионы России с максимальной долей мусульманского населения:
- 1) Респ. Алтай, Респ. Тыва, Респ. Калмыкия, Респ. Северная Осетия;
  - 2) Респ. Татарстан, Респ. Башкортостан, Респ. Дагестан, Респ. Ингушетия;
  - 3) Респ. Коми, Респ. Карелия, Ханты-Мансийский авт. окр., Респ. Крым;
  - 4) Ставропольский край, Краснодарский край, Респ. Адыгея, Донецкая Народная Республика.
15. К государствам-членам Шанхайской организации сотрудничества относятся:
- 1) Польша, Литва, Латвия, Эстония; 2) Бразилия, Монголия, Респ. Корея, Таиланд;
  - 3) Япония, Вьетнам, КНДР, Лаос; 4) Россия, Индия, Казахстан, Киргизия.
16. Такие бренды мировой сферы производства продуктов питания как Nestle, Milka, Schweppes, Movenpick, Ambassador, Nesquik и др. основаны и принадлежат стране:
- 1) Германия; 2) Великобритания; 3) Швейцария; 4) США.
17. Какое утверждение о размещении населения на определенных территориях Земли является верным:
- 1) самыми заселенными районами Австралии являются центральные;
  - 2) максимальная плотность населения в США фиксируется на Востоке и Северо-Востоке;
  - 3) самыми густонаселенными районами Европы являются Северная и Восточная Европа;
  - 4) в Китае самыми слабозаселенными территориями являются Восток и Юго-Восток.
18. В каком географическом объекте расположен «Пуп Земли» (точка с географическими координатами  $0^0$  географической широты  $0^0$  географической долготы):
- 1) государство Нигерия; 2) г. Лондон; 3) горная система Гималаи; 4) Гвинейский залив.
19. Крупнейшим островом архипелага Японских островов является:
- 1) Хонсю; 2) Хоккайдо; 3) Кюсю; 4) Сикоку.
20. В каком регионе России функционирует приливная электростанция:
- 1) Приморский край; 2) Калининградская обл.; 3) Камчатский край; 4) Мурманская обл.

Максимальное количество баллов – 20.



$$17 + 15 + 6 + 9 = 47$$

## БЛАНК ЗАДАНИЙ

муниципального этапа всероссийской олимпиады школьников

по географии  
(предмет)

II ТУР (АНАЛИТИЧЕСКИЙ)

2022/2023 учебный год

9 – 11 класс

Общее время выполнения работы – 180 минут.

На II (аналитический) тур отводится 120 минут.

Максимально возможное количество баллов, которое Вы можете набрать на аналитическом туре, составляет 80 баллов.

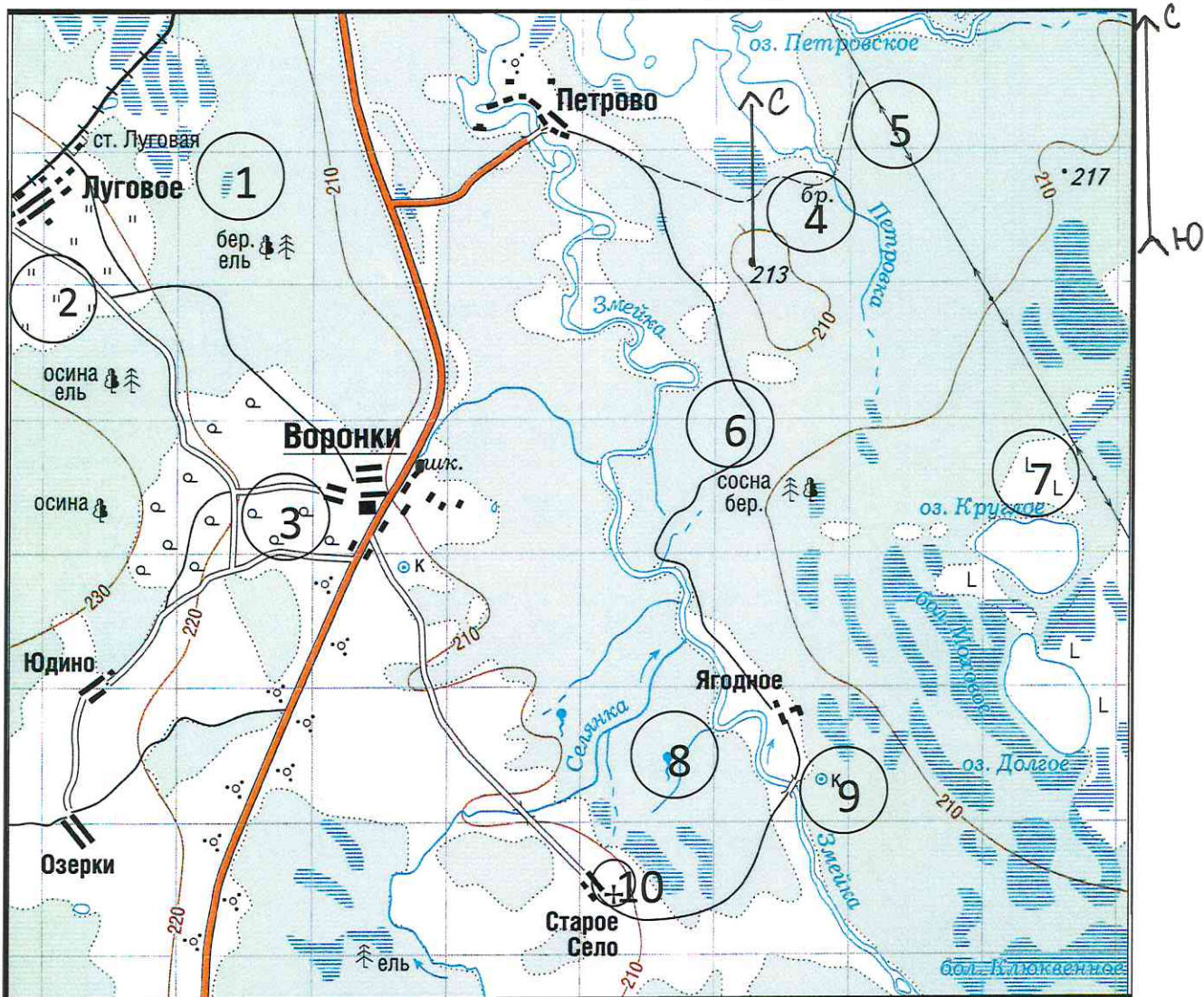
При ответе на задания запрещено пользоваться школьными и прочими атласами, справочными материалами, а также учебниками, мобильными телефонами, карманными компьютерами! Желаем успеха!

### Задание 1. «Географы-практики».

Перед Вами участок плана местности. Ответьте на поставленные ниже плана вопросы. Ответ внесите в таблицу.

1. Какие объекты обозначены на карте условными знаками № 1–10?
2. Определите, по какому азимуту необходимо двигаться от вершины холма с абсолютной высотой 213 м до школы.
3. Определите через сколько метров по высоте проведены горизонтالي (поперечное сечение рельефа).
4. Определите максимальную высоту на изображённой территории. Если невозможно указать точную цифру, то напишите ответ в виде интервала, например, более 50 м, но менее 55 м.
5. Водосборный бассейн какой реки показан на данной карте?
6. В каком направлении она протекает?
7. По какому искусственному сооружению проходит железная дорога, проходящая через станцию Луговая?
8. В какой лес Вы отправитесь, чтобы заготовить традиционные в России банные веники? Укажите цифру(ы) номера участка.
9. В какой природной зоне находится изображённая на карте территория?





№ элемента	Элемент ответа	Ответ	
1.	1. Условный знак № 1	Болемо	1
	2. Условный знак № 2	лп	1
	3. Условный знак № 3	защиты	0
	4. Условный знак № 4	полевой зона	0
	5. Условный знак № 5	дорога (сельская) и ЭП	1
	6. Условный знак № 6	сельская зона (из обочины)	1
	7. Условный знак № 7	вырубка леса	1
	8. Условный знак № 8	водник	1
	9. Условный знак № 9	колодезь	1
	10. Условный знак № 10	церковь	1
2.	Азимут	239°	1
3.	Горизонтالي проведены через:	10 метров	1
4.	Максимальная высота	230 м	1
5.	Водосборный бассейн	р. Змейка	1
6.	Направление течения реки	Северо-запад	1
7.	Искусственное железнодорожное сооружение	Дорога	0
8.	Лес заготовки веников (номера)	1, 2, 6	1
9.	Природная зона	Смешанный лес	3

Максимальное количество баллов – 20.

Члены жюри (подписи)

*[Handwritten signatures]*

17 (фактически набранное количество баллов) 17





**Задание 2. Географическая разминка-кроссворд «Я знаю Россию»**

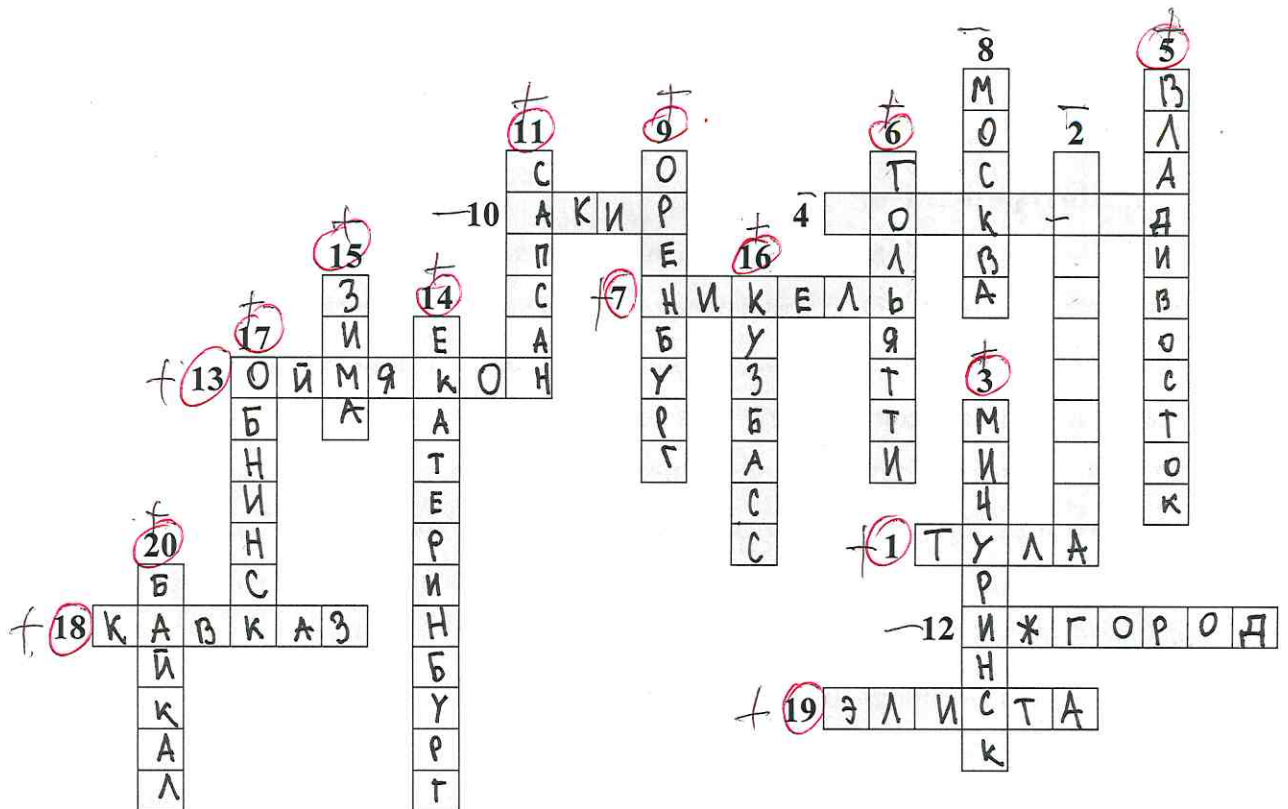
Разгадайте предложенный кроссворд.

**По горизонтали:**

1. «...Оружейный там завод, и молва давно идёт и о пряниках печатных и о самоварах знатных». О каком городе идет речь? 4. Областной центр региона Северо-Запада, расположенный на реке, соединяющей озера Ильмень и Ладожское. 7. Поселок-металл в Мурманской области (обязан своему названию металлу). 10. Река, название которой полностью созвучно с именем бога любви в греческой мифологии. 12. Из-за женского полового перекося этот населенный пункт называют «Город невест». О каком городе идет речь? 13. «Край незамерзающей воды» и самый холодный город России, полюс холода северного полушария. 18. В известном советском фильме есть такая фраза: «... – это и кузница и житница и здравница». О каком физико-географическом, этническом и экономическом районе страны идет речь? Подсказка – так называется горная система с самой высокой точкой России. 19. Столица единственного региона в Европе (республика находится в России), население которого исповедует буддизм.

**По вертикали:**

2. Железнодорожная станция, рядом с которой находится «столица» грандиозного танкового сражения Великой отечественной войны (ныне поселок городского типа в Белгородской области). 3. «Отрицательный» город в Красноярском крае. Расположен в одноименной котловине. 5. Город, в котором даже у бухты рог Золотой. 6. «Автомобильная столица России» (в этом городе нашей страны находится автозавод, выпускающий наибольшее количество легковых автомобилей). 8. В каком городе расположена самая мощная ТЭС России? 9. «Город на реке Орь», он же – «крепость с ушами». Укажите его название. 11. Поезд-птица семейства соколиных (назван в честь самой быстрой птицы семейства). 14. Город-миллионник – негласная столица Урала. 15. Город – самый холодный сезон года в Иркутской области. 16. Самый крупный по объему добычи угольный бассейн России (сокращенное название). 17. В каком городе в 1954 г. была запущена первая в СССР и в мире экспериментальная атомная электростанция? 20. В одной из известных русских песен есть такая строчка: «Славное море – священный ....» (указать название гидронима вместо ...).



Максимальное количество баллов – 20.

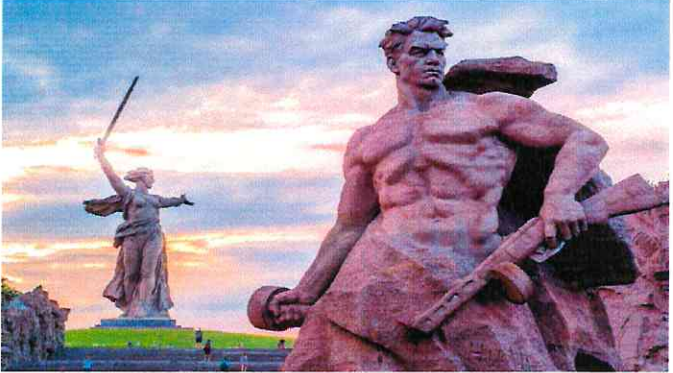


Члены жюри (подписи)

16 (фактически  
набранное 15  
количество баллов)



### Задание 3. Чтобы помнили...

В последние годы, к великому сожалению, в некоторых странах происходит забвение памяти павших героев в Великой Отечественной войне. Сносятся памятники, происходит отрицание событий того времени. Но в наше нелегкое время мы не должны забывать нашу историю.

В этом задании Вам предстоит изучить информацию о некоторых памятниках, посвященных событиям Великой Отечественной войны. В таблице даны описания или представлены изображения известных в нашей стране воинских мемориальных комплексов или памятников героям Великой Отечественной войны. Также сформулированы вопросы, связанные с этими мемориалами. Ответьте, пожалуйста, на них, занеся ответы в соответствующие строки третьего столбика.

№	Описание или изображение	Вопросы
1.	 <p data-bbox="517 568 794 604">Памятник-ансамбль</p>  <p data-bbox="571 1061 740 1097">Скульптура</p>	<p data-bbox="1027 197 1484 300">1. Название памятника-ансамбля: <u>Битва за Сталинград</u> <u>Богиня Мать зовёт</u> 1 1</p> <p data-bbox="1027 300 1484 434">2. Название скульптуры памятника-ансамбля: <u>Богиня - Мать зовёт.</u> 1 1</p> <p data-bbox="1027 456 1484 533">3. Название возвышенности, на которой расположен: 0 0</p> <p data-bbox="1027 568 1484 658">4. В каком городе расположен: <u>Волгоград</u> 1 1</p> <p data-bbox="1027 716 1484 801">5. Название города до 1925 г.: <u>Волгоград</u> 0 0</p> <p data-bbox="1027 851 1484 981">6. Название города с: 1925 по 1961 гг.: <u>г. Сталинград</u> 1 1</p>
2.		<p data-bbox="1027 1097 1484 1160">1. Название памятника: 0 0</p> <p data-bbox="1027 1173 1484 1272">2. В каком субъекте России расположен: 0 0</p> <p data-bbox="1027 1308 1484 1370">3. В каком городе расположен: 0 0</p> <p data-bbox="1027 1388 1484 1505">4. На каком физико-географическом объекте (мысе) расположен: 0 0</p> <p data-bbox="1027 1532 1484 1648">5. Какой субъект Российской Федерации окружает тот, в котором расположен памятник: 0 0</p>



№	Описание или изображение	Вопросы
3.		<p>1. Название мемориального комплекса:</p> <p>_____</p> <p>_____</p> <p>2. Субъект РФ, в котором расположен:</p> <p>_____</p> <p>3. С каким регионом России граничит субъект, в котором расположен памятник:</p> <p>_____</p>
4.	<p>История этого мемориального комплекса относится не только ко временам Великой Отечественной войны, но и к современности. 8 сентября 2022 года завершилась его реконструкция.</p> 	<p>1. Название мемориала:</p> <p>_____</p> <p>2. Субъект РФ, в котором расположен:</p> <p><i>Донецкая Народная Республика</i></p> <p>3. В какой природной зоне находится территория этого мемориального комплекса:</p> <p><i>Степанные леса</i></p> <p>4. Памятник расположен на одной из высших точек этого протяженного орографического объекта. Укажите его:</p> <p><i>Донецкий Донбасс</i></p>



№	Описание или изображение	Вопросы
		

Максимальное количество баллов – 20.

Члены жюри (подписи)

*С.С. Дев*

6 (фактически  
набранное 6  
количество баллов)

#### Задание 4. «Транспортно-логистические проблемы».

1. Мы живем в самой большой стране мира, которая обладает богатейшим природно-ресурсным потенциалом, где выпускается большое количество разнообразной промышленной и сельскохозяйственной продукции, часть ее отправляется на экспорт. Одной из территориальных проблем развития отечественной экономики является серьезный дисбаланс в размещении основных природных ресурсов и мест их потребления. В связи с этим огромное значение придается развитию транспорта. Одним из самых грузонапряженных видов транспорта является железнодорожный. Ваша задача – разобраться с географией перевозок основных грузов по железным дорогам страны.

В таблице представлены некоторые виды перевозимых по железным дорогам России грузов и железнодорожные станции, в которых осуществляется погрузка этих грузов для отправки в другие регионы страны.

Вам предстоит, исходя из знаний о размещении минерального сырья, основных принципов размещения производства и сельского хозяйства в стране, сопоставить груз и станцию погрузки и вписать его в последний столбец таблицы из предложенного списка.





№	Вид грузов	Станция погрузки		
1.	Древесина	Ярославль.	0	0
2.	Моторное топливо	Липецк.	0	0
3.	Железные руды	Соликамск.	0	0
4.	Каменный уголь	Ерунаково.	0	0
5.	Стальной прокат	Саратов.	0	0
6.	Автомобили	Тула.	1	1
7.	Комбайны	Губкин Ростов-на-Дону.	1	1
8.	Калийные удобрения	Котлас.	0	0
9.	Пшеница	Коноково.	0	0
10.	Сахар-песок	Ростов-на-Дону. Губкин.	0	0

Список станций погрузки некоторых видов грузов для сопоставления (в алфавитном порядке):

Губкин (Белгородская обл.), Ерунаково (Кемеровская обл.), Коноково (Краснодарский край), Котлас (Архангельская обл.), Липецк, Ростов-на-Дону, Саратов, Соликамск (Пермский край), Тула, Ярославль.

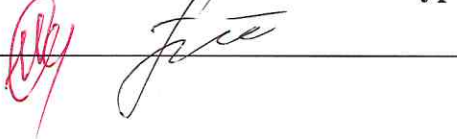
2. В 2022 году из-за политико-экономических изменений серьезно скорректировался рынок поставок углеводородов из России. Некоторые газопроводы подверглись серьезному воздействию, которые привели к невозможности поставки по ним продукции на традиционные рынки. Но Россия продолжает оставаться одним из лидеров по запасам и добыче газа в мире. Углеводородное сырье продолжает быть востребованным. Вам предстоит разобраться как изменился вектор поставок и какие проблемы приходится решать. Для этого необходимо ответить на ряд вопросов. Они сформулированы в таблице.

Вопрос	Ответ
<p>1. Как изменилась география экспортных поставок природного газа из России в 2022 г.? В направлении каких основных стран произошло переориентирование?</p>	<p>Тендерь большой доля газа уходит в страны Азии. Особенно в Индию и Китай. Также газ больше стал поставляться в страны, где его запасов мало.</p> <p style="text-align: right;">3</p>
<p>2. Что в основном препятствует осуществлять поставки газа в этих направлениях?</p>	<p>Удаленность этих стран, с Индией нет общей границы. Слабые газопроводы. Мало газопроводов. Потребность в наращивании мощности газопроводов.</p> <p style="text-align: right;">2</p>
<p>3. Какие газопроводы (названия) уже созданы в указанных перспективных направлениях?</p>	<p>Сила Сибур, Арктика.</p> <p style="text-align: right;">1</p>

Максимальное количество баллов – 20.

Максимальное количество баллов за аналитический тур – 80.

Члены жюри (подписи)



99 (фактически набранное количество баллов)

