

ВСЕРОССИЙСКАЯ ОЛИМПИАДА ШКОЛЬНИКОВ ПО ТЕХНОЛОГИИ
НОМИНАЦИЯ «КУЛЬТУРА ДОМА, ДИЗАЙН И ТЕХНОЛОГИИ»
(МУНИЦИПАЛЬНЫЙ ЭТАП) ТЕОРЕТИЧЕСКИЙ ТУР
возрастная группа (7-8 классы)

ОБЩАЯ ЧАСТЬ

Вопрос 1. (1 балл) Выберите правильный ответ. Дизайнер это:

- специалист по проектированию и строительству зданий;
- художник-конструктор, специалист по разработке проектов изделий, в том числе одежды;
- специалист в сфере создания стиля и образа человека.

Вопрос 2. (1 балл) Обязательным элементом конструкции современного 3D-принтера является:

- экструдер;
- двигатель внутреннего сгорания;
- цепной передаточный механизм.

Вопрос 3. (1 балл) Как называется разница между суммой денег от продажи товаров и затратами на их производство?

- цена;
- убыток;
- прибыль;
- стоимость товара/услуги.

Вопрос 4. (1 балл) Посмотри на таблицу кодировок некоторых букв алфавита и расшифруй слово, представленное в двоичных кодах: «1101 1011 0100 0110 1010 0000». Расшифрованное слово означает: РОДИНА

А	0000	Е	0101	Н	1010
Б	0001	И	0110	О	1011
В	0010	К	0111	П	1100
Г	0011	Л	1000	Р	1101
Д	0100	М	1001	С	1110

- машина;
- Родина;
- облако;
- тишина.

Вопрос 5. (1 балл) Выберите правильное определение робота:

- автоматическое или автоматизированное устройство, включающее в себя систему датчиков, контроллер и исполняющее устройство, выполняющее некоторые операции по заранее заданной программе, самостоятельно или по команде человека;
- система, оснащенная искусственным интеллектом для принятия решения;
- системы климат-контроля.

СПЕЦИАЛЬНАЯ ЧАСТЬ

Вопрос 6. (1 балл) Обведите ответ «нет» или «да», если вы согласны с утверждением. Важным условием рационального питания является:

<input checked="" type="radio"/> да	<input type="radio"/> нет	пищу следует принимать не менее двух раз в день
<input type="radio"/> да	<input checked="" type="radio"/> нет	питаться надо в одни и те же часы
<input type="radio"/> да	<input checked="" type="radio"/> нет	пищу нужно есть, столько, сколько влезет
<input checked="" type="radio"/> да	<input type="radio"/> нет	перерыв между приёмами пищи в течение дня не обязательно устраивать
<input checked="" type="radio"/> да	<input type="radio"/> нет	в обед едят более плотно

Вопрос 7. (1 балл) Необходимое для организма человека вещество, являющееся резервом энергии, которое находится во всех тканях или накапливается в некоторых органах тела, это:

- а) белки;
- б) жиры;
- в) углеводы;
- г) витамины;
- д) минеральные соли.

Вопрос 8. (1 балл) Установите правильную последовательность первичной обработки рыбы:

- а) удаление внутренностей;
- б) оттаивание;
- в) разрезание брюшины;
- г) очистка от чешуи.

Ответ: в г а б

Вопрос 9. (1 балл) Заполните пропуски в таблице:

Волокна растительного происхождения	хлопок
	Шёлковая нить

Вопрос 10. (1 балл) Заполните пропуски в таблице:

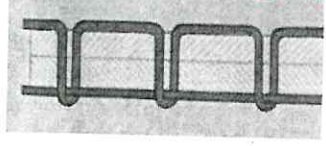

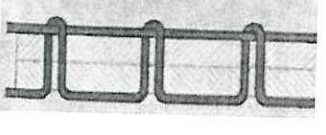
Признаки определения направления нитей в ткани	Признаки основной (долевой) нити	Признаки уточной (поперечной) нити
1. По кромке		
2. По степени растяжения ткани		
3. По звуку		

Вопрос 11. (1 балл) Установите соответствие между датами и изобретениями

Дата изобретения	Вид изобретения	
1 1496	А	Англичанин Д.Пири изобрел машину для портного
2 1755	Б	Англичанин Т.Сент получил патент на швейную машину для пошива сапог
3 1790	В	Англичанин Ч.В. Вейзенталь получил патент на швейную машину, копирующую образование стежков вручную
4 1808	Г	Леонардо да Винчи создал Первый проект машины для пошива одежды

Ответ: 1 _____, 2 _____, 3 _____, 4 _____

Вопрос 12. (1 балл) Дефекты машинной строчки. Найдите соответствие:

1		5	Слабая строчка	А	Увеличить натяжение верхней и нижней нитей
2		6	Петляет снизу	Б	Ослабить натяжение верхней нити
3		7	Петляет сверху	В	Увеличить натяжение верхней нити

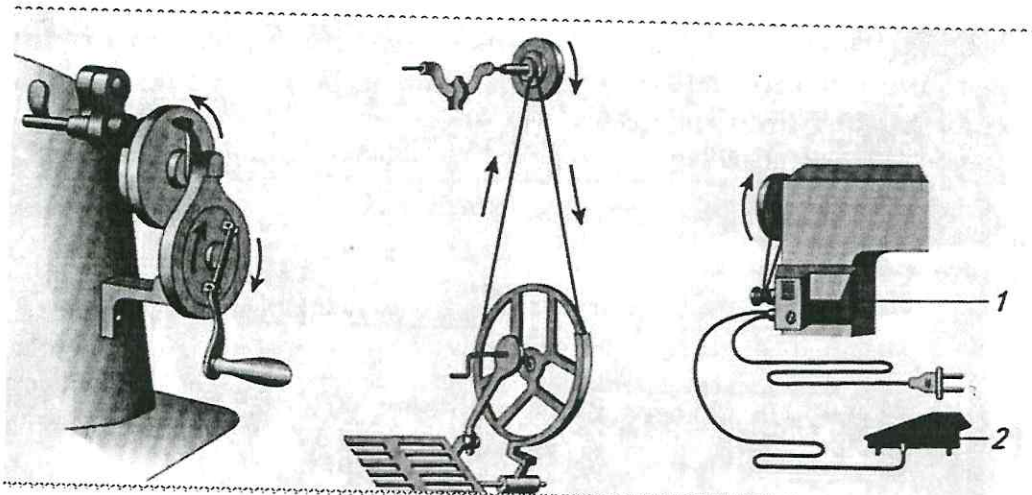
Ответ: 1 АБ, 2 БА, 3 БВ

Вопрос 13. (1 балл) Выберите правильный ответ.

Длинный желобок машинной иглы служит:

- а) для заправки верхней нити;
- б) для предохранения верхней нити от перетирания;
- в) защитой для нити от загрязнения.

Вопрос 14. (1 балл) Подпишите названия видов приводов швейных машин, представленных на рисунке



Ответ: а _____, б _____, в _____

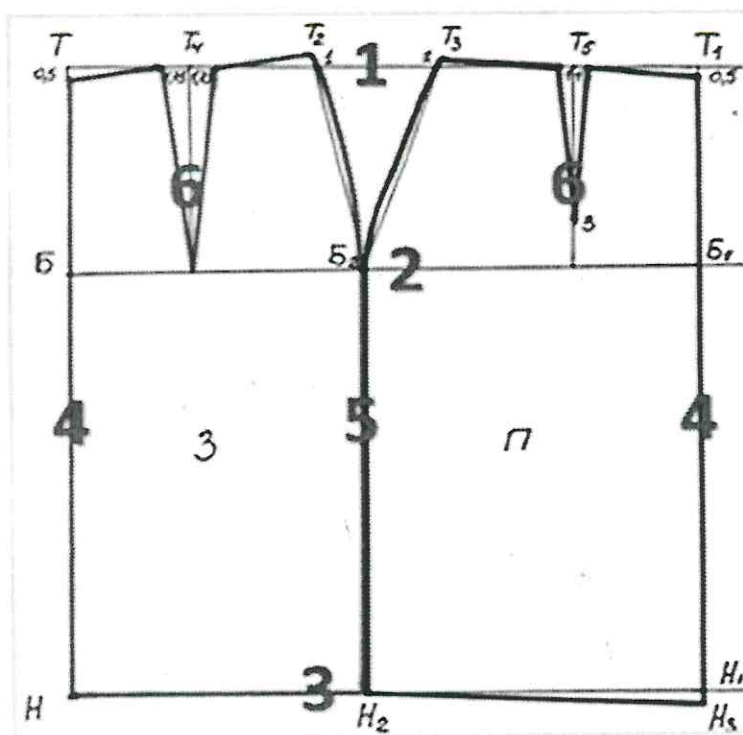
Вопрос 15. (1 балл) Как классифицируются юбки в зависимости от конструкции?

- а) прямая, расширенная, зауженная
- б) прямая, клинневая, коническая
- в) классическая, романтическая, спортивная

Ответ: _____

Вопрос 16. (1 балл) Дайте развернутый ответ.

На основе выкройки чертежа юбки имеются вытачки. Что такое вытачка и для чего она нужна? (0,5 балла). Натишите названия пронумерованных линий. (0,5 балла)



- 1 сургучи
- 2 разделение от бедра
- 3 ширина изделия
- 4 ширина проймы
- 5 ширина середины изделия
- 6 сургучи

Вопрос 17. (1 балл) Вырезанный чертеж швейного изделия, снабженный необходимыми надписями:

- а) чертеж;
- б) выкройка;
- в) лекало;
- г) шаблон.

Ответ: _____

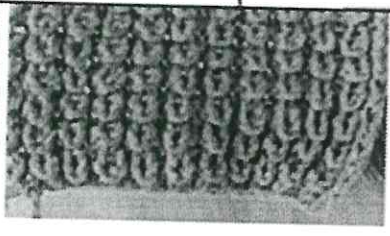
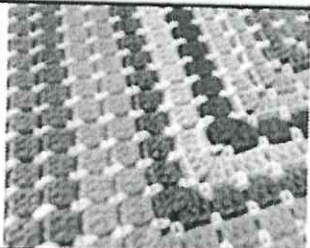
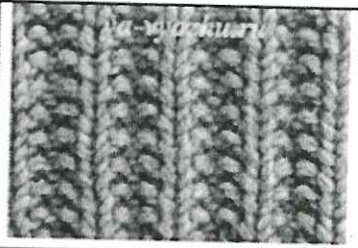

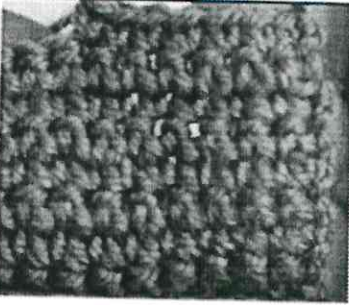
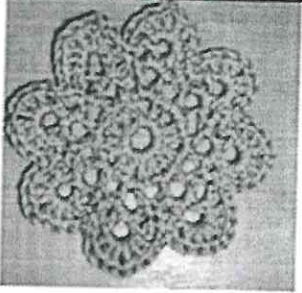
Вопрос 18. (1 балл) Укажите названия стилей костюмов в соответствии с его исторической модой:



Ответ: а _____, б _____, в _____

Вопрос 19. (1 балл) В таблице показаны изображения различных видов вязания. Определите, какие из них относятся к вязанию спицами, а какие изготовлены с помощью крючка.

Вязание спицами АГБ
 Вязание крючком ВДЕ

		
А	Б	В
		
Г	Д	Е

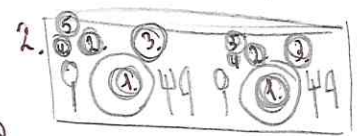
КЕЙС-ЗАДАНИЕ

Вопрос 20. (5 баллов)

Вам предложен набор продуктов: свежие помидоры черри, свежие огурцы, перец болгарский, салат листовой, суповой набор (кости), свежая капуста, картофель, курица, свекла, гречка, масло растительное, сыр Фета, сливочное масло, морковь, зелень, оливки, паста томатная, сметана, компот, лук, хлеб.

- (1 балл) Составьте меню обеда из предложенных продуктов.
- (1 балл) Предложите вариант сервировки стола на 2 персоны (сделать рисунок).
- (1 балл) Опишите технологию приготовления первого блюда.
- (1 балл) Перечислите инструменты и оборудование, которые Вам потребуются для приготовления обеда.
- (1 балл) Составьте Приглашение своему другу на обед (сделать рисунок).

1. 1) Суп, 2) салат, 3) гречка, 4) компот, 5) хлеб



3. Суп - варим кости от мяса, потом кидаем в ~~воду~~ очищенную картошку и капусту и варим пол часа, морковь и лук обжариваем на сковороде на растительном масле и добавляем томатную пасту, в одну кастрюлю смешиваем всё и варим ~~пол часа~~ от пол часа до готовности, добавляем сметану по вкусу.

4. Кастрюля, нож, вилка, ложка, миска, сковорода, лопатка.

5. Пригласительное письмо к моему другу на обед, пригласи себя тоже.

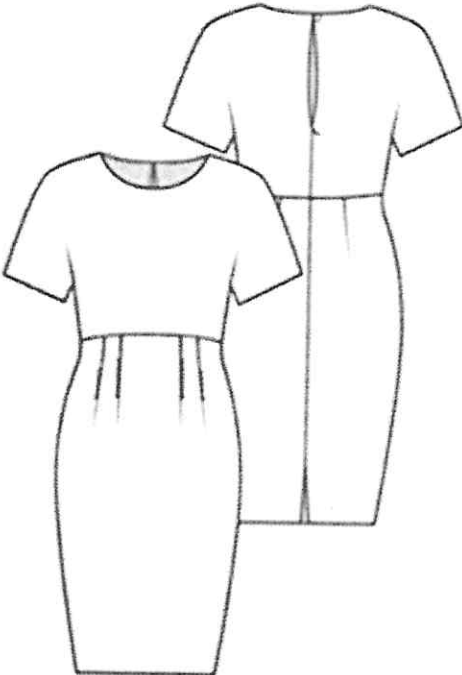
**ВСЕРОССИЙСКАЯ ОЛИМПИАДА ШКОЛЬНИКОВ ПО ТЕХНОЛОГИИ
(МУНИЦИПАЛЬНЫЙ ЭТАП) ТЕОРЕТИЧЕСКИЙ ТУР**
возрастная группа (7-8 классы)

Практическая часть. Моделирование. Время выполнения работы – 90 минут.

Максимальное количество баллов – 35

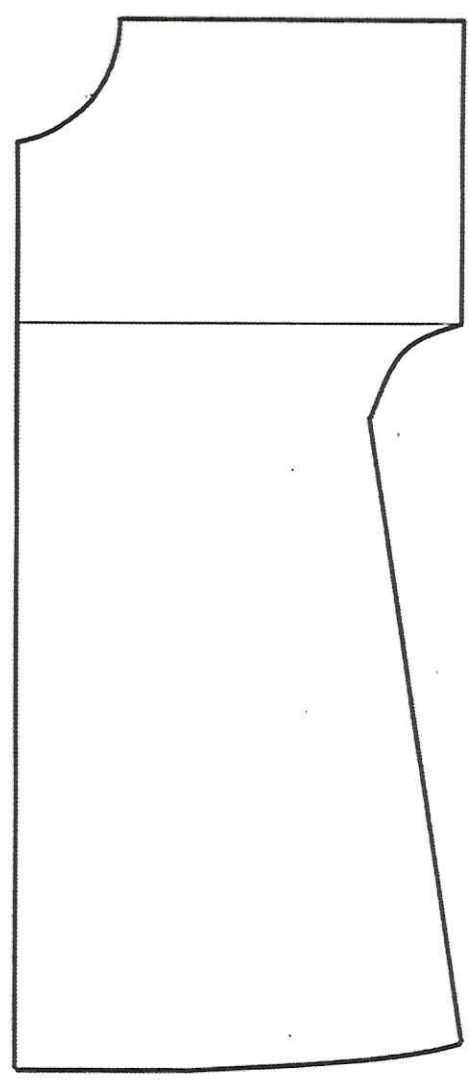
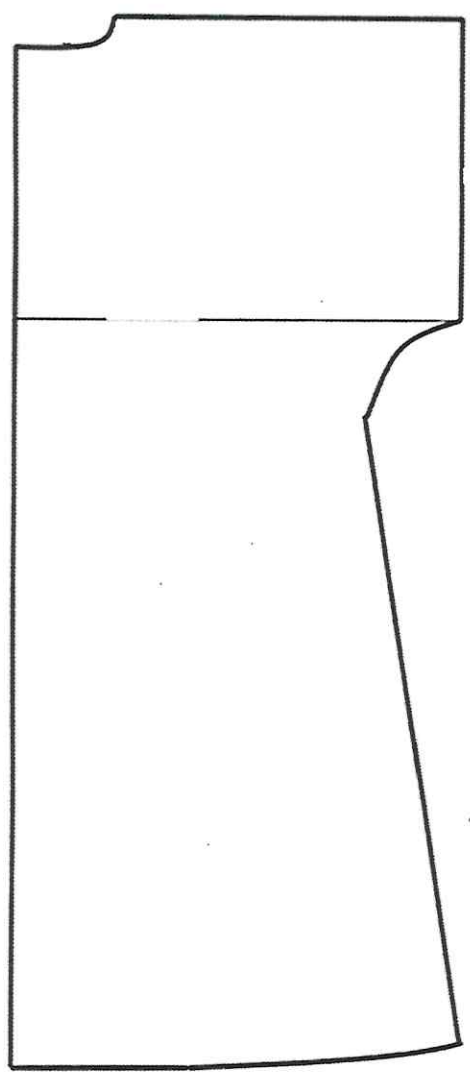
Задание

1. Внимательно прочитайте описание модели и рассмотрите эскиз.
2. Найдите различия с базовой конструкцией платья (см. бланк № 1 «Базовый чертеж основы платья с цельнокроеным рукавом для моделирования»).
3. В соответствии с эскизом нанесите новые линии фасона и обозначьте ваши действия по моделированию на чертеже основы платья на бланке № 2 «Нанесение линий фасона и необходимых надписей на чертеж основы платья». Используйте для этого стрелки, значки, слова, список и т.д.
4. Перенесите линии фасона на шаблон из цветной бумаги (чертеж на бланке № 1 можно использовать для разрезания).
5. Изготовьте из цветной бумаги детали выкройки для раскладки на ткани.
6. Аккуратно наклейте детали выкройки на бланк № 3 «Результат моделирования».
7. Нанесите на детали выкройки необходимые надписи для раскроя.

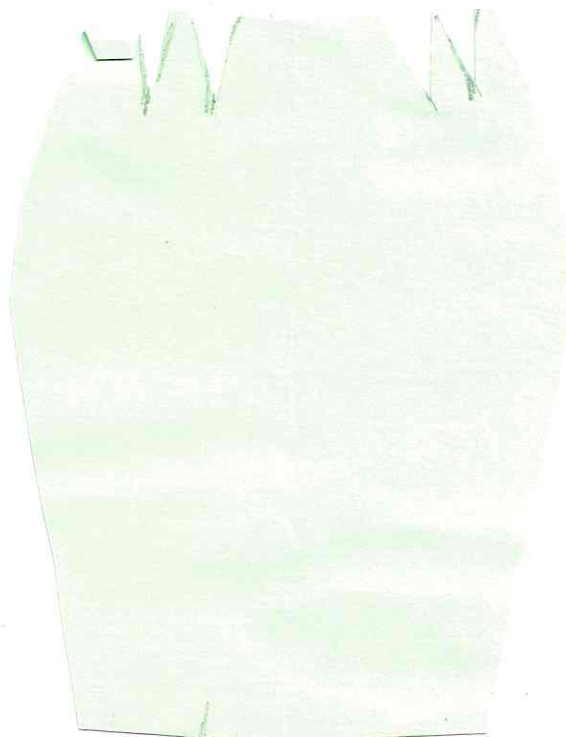
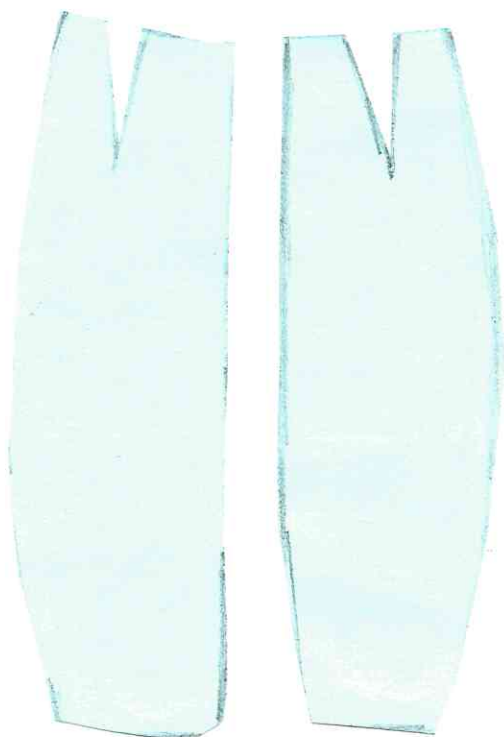
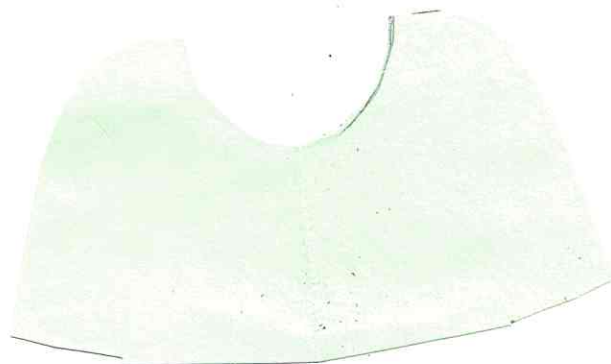
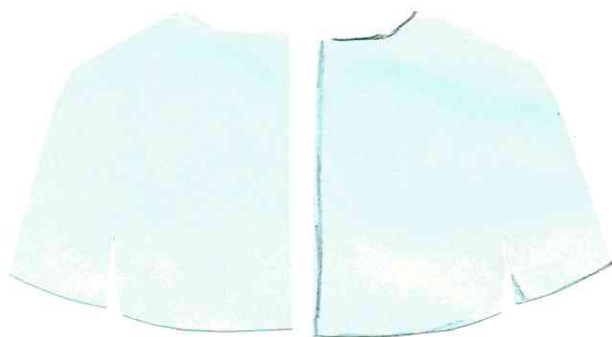
Эскиз платья	Описание внешнего вида модели
	<p>Платье полуприлегающего силуэта, длиной до линии колен, с отрезной, слегка завышенной фигурной линией талии, с цельнокроеным коротким рукавом. Застежка – тесьма «молния» в среднем шве спинки, а по линии горловины - застежка на петлю и пуговицу.</p> <p>Юбка платья слегка заужена к низу: по переду 4 вытачки-защипы, застроченные не на всю длину; по спинке – 2 вытачки, в среднем шве снизу разрез.</p>

Бланк № 2

Нанесение линий фасона и необходимых надписей на чертеж основы платья



Бланк № 3
Результат моделирования
(приклеить готовые выкройки модели из цветной бумаги)



Карта пооперационного контроля

Критерии оценки	Мак баллы	По факту
Нанесение линий фасона на основу чертежа (бланк № 1)	9	
Удлинение платья по полочке и спинке	1	
Нанесение линий сужения по линии низа на переднем и на заднем полотнище	1	
Работа с талиевыми выточками	1	
Удлинение рукава платья по полочке и спинке	1	
Нанесение линий сужения рукава к линии низа по полочке и спинке	1	
Нанесение линий расширения горловины по полочке и спинке	1	
Наличие метки положения шлицы	1	
Наличие метки расположения застежки «молния»	1	
Наличие обозначений на чертеже «разрезать», «закрывать»	1	
Подготовка выкройки к раскрою (бланк № 2)	26	
Нанесение деталей выкройки на бланк ответов с соблюдением направления нити основы	2	
Наличие надписи названия детали переднего и заднего полотнища юбки платья	1	
Наличие надписи названия детали полочки и спинки платья	1	
Наличие надписи названия детали обтачки горловины полочки и спинки	1	
Указание количества деталей переднего и заднего полотнища юбки платья	1	
Указание количества деталей полочки и спинки платья	1	
Указание количества деталей обтачки горловины полочки и спинки	1	
Наличие направления нити основы на деталях переднего и заднего полотнища юбки платья	1	
Наличие направления нити основы на деталях полочки и спинки платья	1	
Наличие направления нити основы на деталях обтачки горловины полочки и спинки	1	
Припуски на обработку переднего и заднего полотнища юбки платья	1	
Припуски на обработку полочки и спинки платья	1	
Припуски на обработку обтачки горловины полочки и спинки	1	
Указание линии сгиба на детали переднего полотнища и полочки платья	1	
Указание линии середины (шов) на детали заднего полотнища и спинки платья	1	
Указание линии середины (сгиб, шов) на деталях обтачки горловины полочки и спинки	1	
Наличие метки расположения застёжки «молния»	2	
Наличие метки положения шлицы	1	
Наличие обозначения талиевых выточек	2	
Выполнение полного комплекта лекал – 6 деталей	2	
Аккуратность выполнения работы.	2	
Итого:	35	

