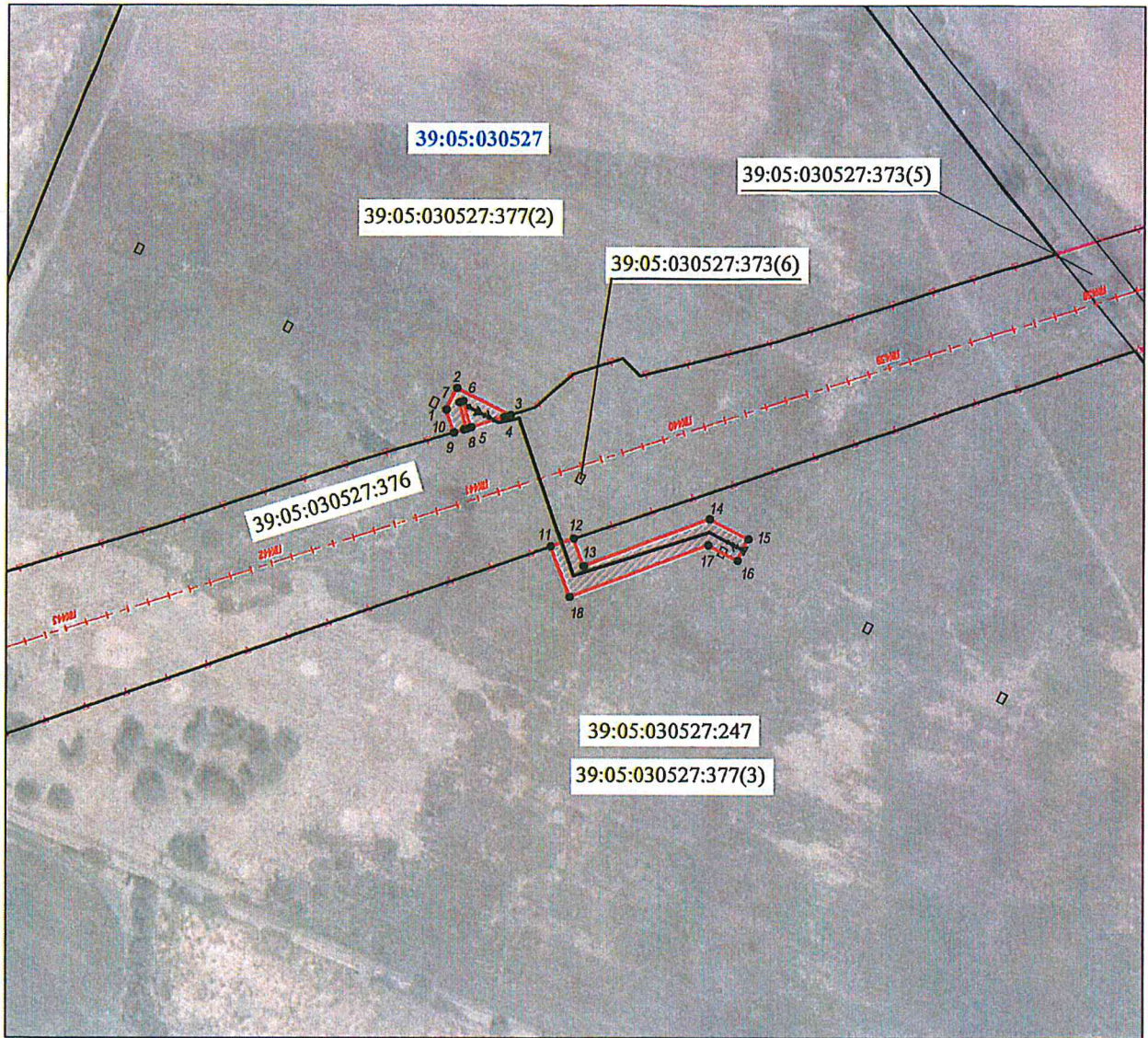

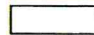






СХЕМА РАСПОЛОЖЕНИЯ ГРАНИЦ ПУБЛИЧНОГО СЕРВИТУТА



УСЛОВНЫЕ ОБОЗНАЧЕНИЯ

-  проектные границы публичного сервитута
-  границы существующих земельных участков по сведениям ЕГРН
-  проектное местоположение инженерного сооружения (ВЛ 15кВ - ВЛ-15-321)
-  границы кадастровых кварталов
-  проектная граница полосы отвода автомобильной дороги
-  проектная ось автомобильной дороги

Площадь публичного сервитута - 2176 кв.м		
Система координат МСК-39 (зона 1)		
Обозначение характерных точек границ	Координаты , м	
	X	Y
1	2	3
1	373703.77	1164331.15
2	373713.63	1164336.03
3	373701.30	1164360.89
4	373700.40	1164357.98
5	373695.69	1164342.65
6	373707.69	1164339.08
7	373707.12	1164337.16
8	373695.10	1164340.74
9	373694.63	1164339.22
10	373693.28	1164334.64
1	373703.77	1164331.15
11	373641.13	1164380.00
12	373644.67	1164390.42
13	373632.19	1164395.06
14	373653.74	1164453.49
15	373644.53	1164471.48
16	373634.74	1164466.47
17	373641.75	1164452.77
18	373618.07	1164388.57
11	373641.13	1164380.00

Кадастровый инженер



Реберкова М.Н.
(расшифровка подписи)

МП

Масштаб 1:3000