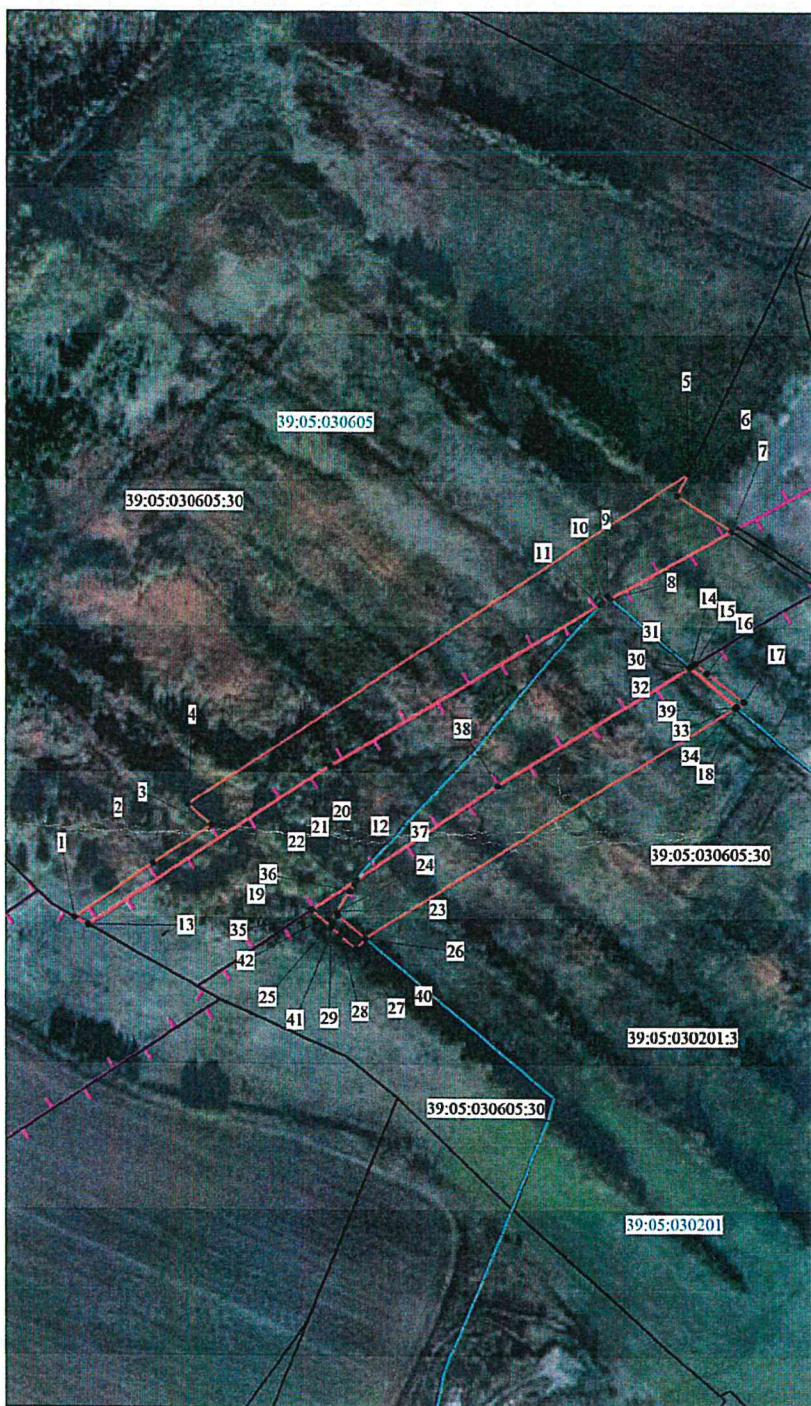


СХЕМА РАСПОЛОЖЕНИЯ ГРАНИЦ ПУБЛИЧНОГО СЕРВИТУТА



Масштаб 1:3000

УСЛОВНЫЕ ОБОЗНАЧЕНИЯ

- проектные границы публичного сервитута
- границы существующих земельных участков по сведениям ЕГРН
- границы кадастровых кварталов
- проектная граница полосы отвода автомобильной дороги
- проектная ось автомобильной дороги

(Схема публичного сервитута - 23188 кв. м.)		
Система координат МСК-39(зона I)		
Объемные характеристики точек границ	Координаты, м	
	X	Y
1	372714,92	1161989,87
2	372748,68	1162038,88
3	372772,27	1162075,48
4	372785,11	1162060,68
5	372991,17	1162369,33
6	372977,60	1162362,88
7	372955,80	1162396,29
8	372914,00	1162321,82
9	372915,51	1162320,05
10	372911,96	1162317,09
11	372910,29	1162315,55
12	372899,65	1162149,02
13	372710,24	1161998,30
14	372714,92	1161989,87
14	372871,57	1162371,27
15	372873,36	1162374,13
16	372867,84	1162381,23
17	372850,16	1162404,00
18	372847,24	1162399,63
14	372871,57	1162371,27
19	372720,16	1162137,85
20	372738,60	1162165,38
21	372736,13	1162163,84
22	372731,82	1162161,17
23	372719,38	1162152,97
24	372718,88	1162153,08
25	372716,72	1162153,61
26	372702,44	1162170,40
27	372696,10	1162164,89
28	372704,05	1162155,13
29	372702,36	1162149,43
19	372720,16	1162137,85
30	372871,15	1162370,58
31	372871,46	1162371,09
32	372871,57	1162371,26
33	372847,23	1162399,63
34	372846,59	1162398,66
30	372871,15	1162370,58
35	372719,37	1162152,98
36	372731,81	1162161,17
37	372738,60	1162165,39
38	372797,36	1162252,10
30	372871,15	1162370,58
39	372846,58	1162398,66
40	372702,45	1162170,41
41	372716,72	1162153,62
42	372718,88	1162153,09
35	372719,37	1162152,98



(подпись) (расшифровка подписи)