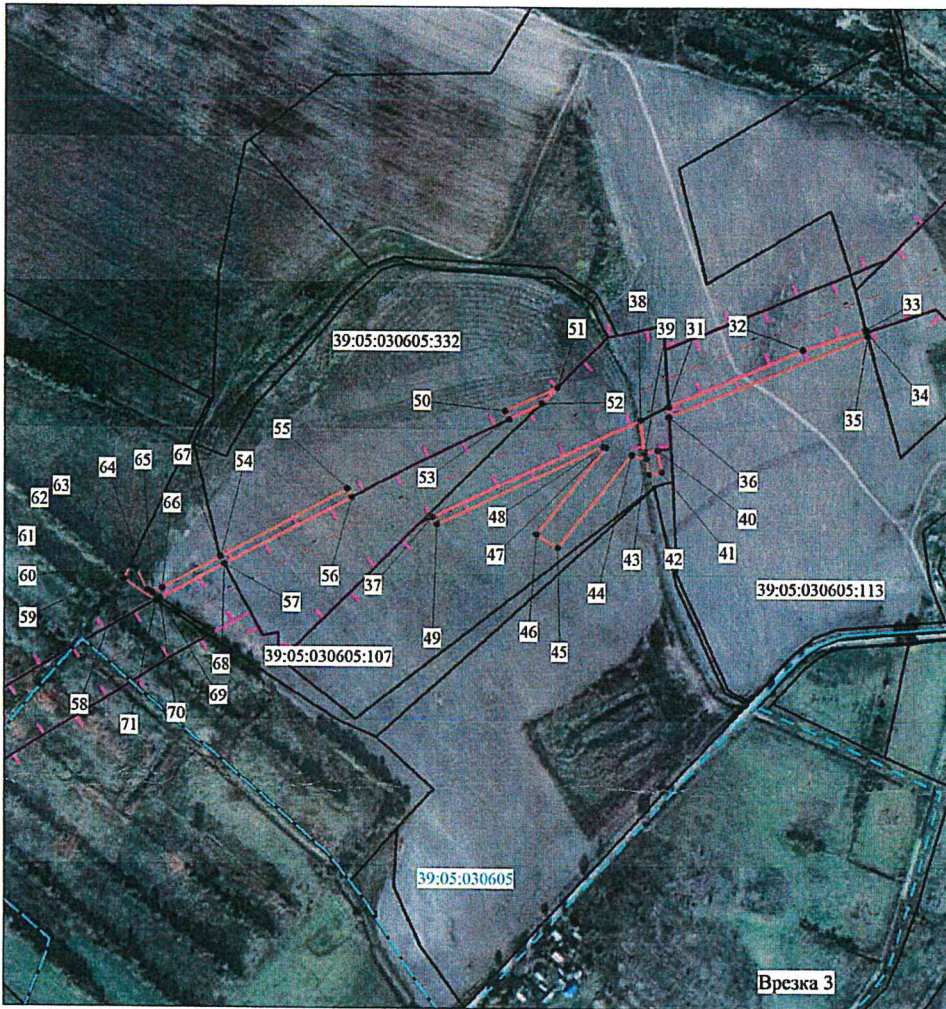


СХЕМА РАСПОЛОЖЕНИЯ ГРАНИЦ ПУБЛИЧНОГО СЕРВИТУТА



Масштаб 1:5000

Площадь публичного сервитута - 31 699 кв.м.			
Система координат МСК-39 (зона I)			
Обозначение характерных точек грани	Координаты, м		
	X	Y	
31	373159,22	1162925,09	
32	373218,41	1163062,65	
33	373239,69	1163126,95	
34	373237,41	1163127,58	
35	373232,56	1163128,94	
36	373148,39	1162925,73	
31	373159,22	1162925,09	
37	373043,84	1162681,33	
38	373145,37	1162895,87	
39	373111,26	1162900,38	
40	373113,45	1162914,27	
41	373090,99	1162918,32	
42	373088,94	1162904,99	
43	373104,79	1162901,71	
44	373108,80	1162887,11	
45	373012,68	1162810,40	
46	373026,63	1162788,27	
47	373116,30	1162859,83	
48	373117,09	1162856,94	
49	373036,13	1162685,46	
37	373043,84	1162681,33	
50	373154,14	1162755,52	
51	373178,57	1162809,55	
52	373161,94	1162792,93	
53	373145,43	1162759,46	
50	373154,14	1162755,52	
54	373001,54	1162463,30	
55	373072,17	1162592,57	
56	373063,36	1162597,39	
57	372994,48	1162467,09	
54	373001,54	1162463,30	
58	372977,60	1162362,88	
59	372991,18	1162369,34	
60	372992,27	1162370,97	
61	372990,58	1162373,12	
62	372990,57	1162373,12	
63	372887,96	1162376,45	
64	372966,44	1162388,19	
65	372963,75	1162392,62	
66	372968,54	1162402,89	
67	373001,54	1162463,29	
68	372994,48	1162467,08	
69	372958,12	1162400,41	
70	372938,11	1162400,41	
71	372955,81	1162396,29	
58	372977,60	1162362,88	

УСЛОВНЫЕ ОБОЗНАЧЕНИЯ

- проектные границы публичного сервитута
- границы существующих земельных участков по сведениям ЕГРН
- - - границы кадастровых кварталов
- - - проектная граница полосы отвода автомобильной дороги
- - - проектная ось автомобильной дороги



Семашко О.С.
(подпись) (расшифровка подписи)