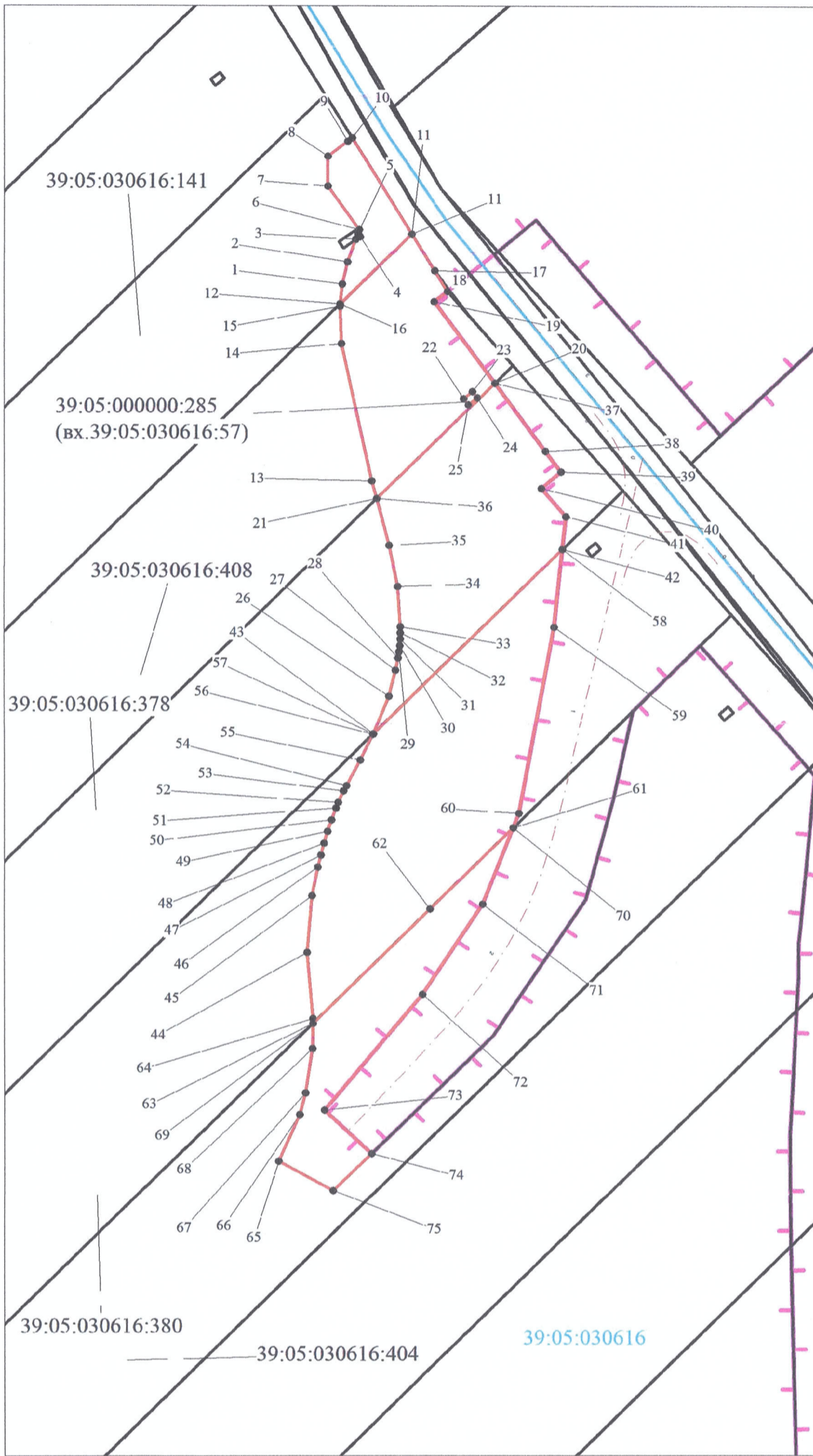


СХЕМА РАСПОЛОЖЕНИЯ ГРАНИЦ ПУБЛИЧНОГО СЕРВИТУТА



Масштаб 1:2 000

УСЛОВНЫЕ ОБОЗНАЧЕНИЯ

- проектные границы публичного сервитута
- границы существующих земельных участков по сведениям ЕГРН
- - границы кадастровых кварталов
- проектная граница полосы отвода автомобильной дороги
- - - проектная ось автомобильной дороги

Площадь публичного сервитута - 19453 кв.м.		
Система координат МСК-39(зона 1)		
Обозначение характерных точек границ	Координаты, м	
	X	Y
1	366852,88	1159111,12
2	366861,38	1159113,16
3	366869,95	1159116,23
4	366871,07	1159117,86
5	366872,27	1159117,05
6	366873,66	1159117,55
7	366890,23	1159105,42
8	366901,8	1159105,45
9	366907,63	1159113,05
10	366908,94	1159114,78
11	366871,96	1159137,73
12	366845,16	1159110,29
1	366852,88	1159111,12
13	366777,14	1159122,19
14	366829,83	1159110,75
15	366844,14	1159110,18
16	366845,15	1159110,29
11	366871,96	1159137,73
17	366857,94	1159146,43
18	366849,92	1159151,44
19	366846,09	1159146,39
20	366814,74	1159169,56
21	366770,29	1159124,06
13	366777,14	1159122,19
22	366808,72	1159157,44
23	366811,56	1159160,94
24	366809,22	1159162,82
25	366806,4	1159159,32
22	366808,72	1159157,44
26	366694,48	1159128,81
27	366704,36	1159131,49
28	366709,14	1159132,44
29	366711,55	1159132,79
30	366713,97	1159133,06
31	366716,39	1159133,24
32	366718,83	1159133,35
33	366721,26	1159133,36
34	366736,65	1159132,23
35	366752,44	1159128,93
36	366770,28	1159124,06
37	366814,76	1159169,59
38	366788,65	1159188,84
39	366780,59	1159194,77
40	366774,25	1159187,38
41	366763,46	1159196,63
42	366750,88	1159195,34
43	366680,08	1159122,87
26	366694,48	1159128,81
44	366596,09	1159097,46
45	366617,88	1159099,31
46	366628,88	1159101,65
47	366633,46	1159102,73
48	366638,01	1159103,95
49	366642,51	1159105,33
50	366646,96	1159106,86
51	366651,51	1159108,47
52	366653,74	1159109,38
53	366658,1	1159111,43
54	366660,22	1159112,57
55	366669,99	1159117,85
56	366679,8	1159122,76
57	366680,07	1159122,87
58	366750,88	1159195,35
59	366720,97	1159192,29
60	366649,46	1159178,68
61	366643,9	1159176,48
62	366612,82	1159144,66
63	366568,88	1159099,69
64	366570,64	1159099,71
44	366596,09	1159097,46
65	366515,99	1159086,45
66	366533,98	1159094,58
67	366542,28	1159096,89
68	366559,18	1159099,57
69	366568,88	1159099,7
70	366643,87	1159176,45
71	366614,59	1159164,76
72	366580,06	1159141,8
73	366535,7	1159104,09
74	366518,92	1159122,13
75	366504,6	1159107,31
65	366515,99	1159086,45

Кадастровый инженер



О.С.Семашко
(расшифровка подписи)

МП