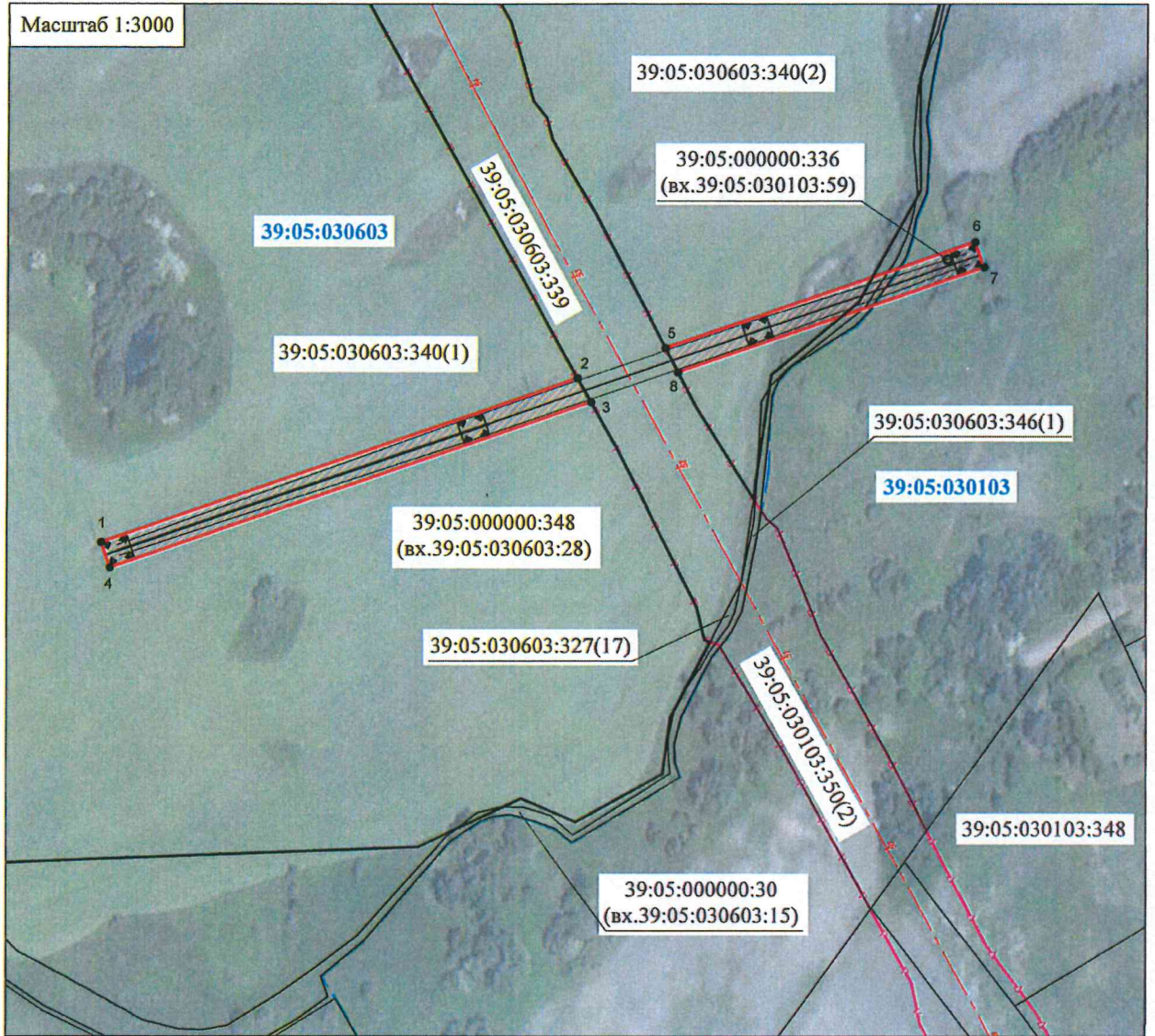

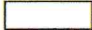






СХЕМА РАСПОЛОЖЕНИЯ ГРАНИЦ ПУБЛИЧНОГО СЕРВИТУТА

Масштаб 1:3000



УСЛОВНЫЕ ОБОЗНАЧЕНИЯ

-  проектные границы публичного сервитута
-  границы существующих земельных участков по сведениям ЕГРН
-  проектное местоположение инженерного сооружения (ВЛ 15 кВ ВЛ15-167, ВЛ15-168)
-  границы кадастровых кварталов
-  проектная граница полосы отвода автомобильной дороги
-  проектная ось автомобильной дороги

| Площадь публичного сервитута - 4722 кв.м. | | |
|--|---------------|--------------|
| Система координат МСК-39 (зона 1) | | |
| Обозначение характерных точек границ | Координаты, м | |
| | X | Y |
| 1 | 2 | 3 |
| 1 | 374 839,45 | 1 157 737,68 |
| 2 | 374 914,64 | 1 157 957,98 |
| 3 | 374 903,70 | 1 157 964,16 |
| 4 | 374 827,88 | 1 157 741,72 |
| 1 | 374 839,45 | 1 157 737,68 |
| 5 | 374 928,44 | 1 157 998,51 |
| 6 | 374 977,09 | 1 158 141,69 |
| 7 | 374 965,52 | 1 158 145,73 |
| 8 | 374 917,42 | 1 158 004,29 |
| 5 | 374 928,44 | 1 157 998,51 |

Кадастровый инженер



М.И. Мельникова
(расшифровка подписи)

МП