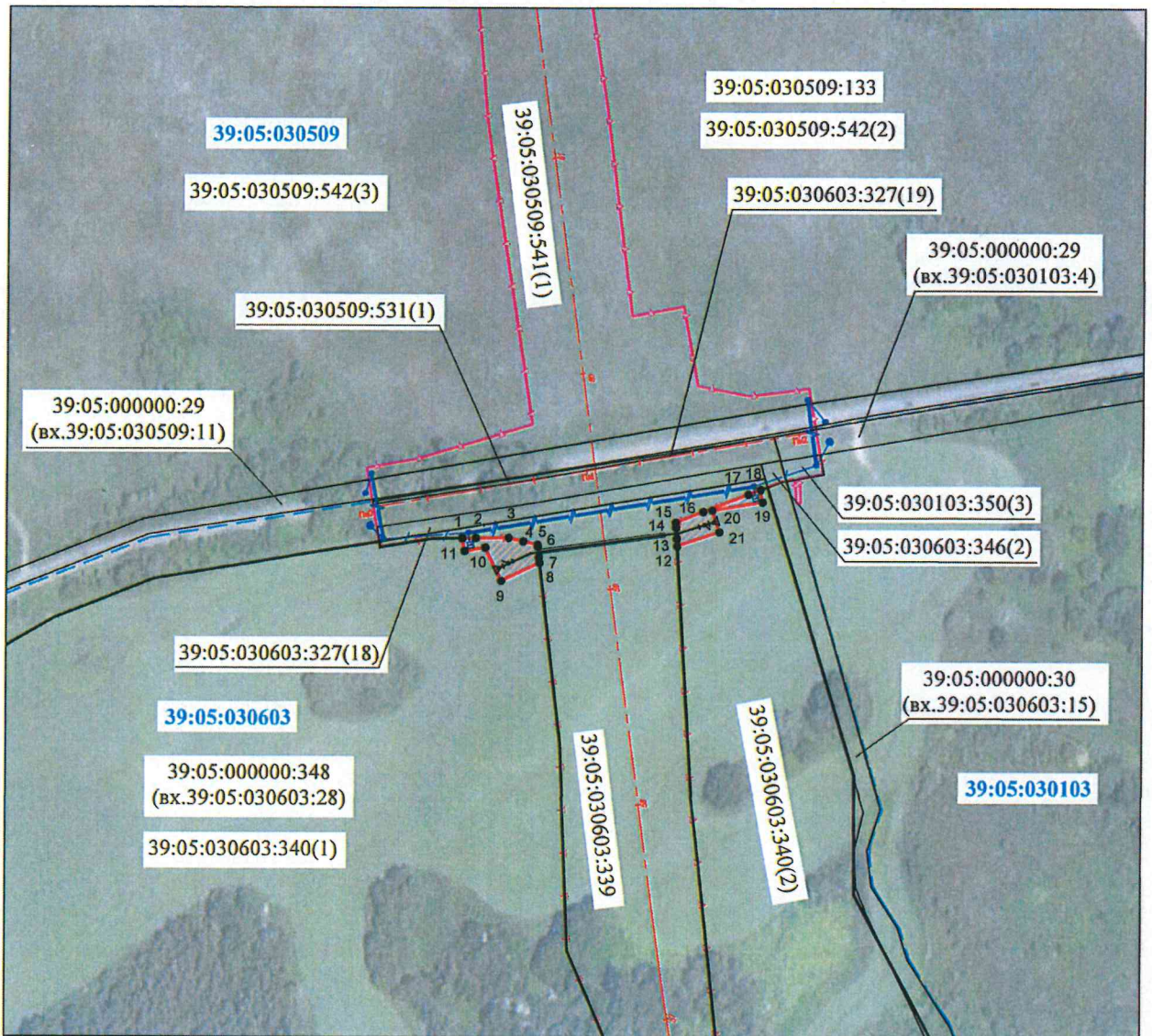


# СХЕМА РАСПОЛОЖЕНИЯ ГРАНИЦ ПУБЛИЧНОГО СЕРВИТУТА



## УСЛОВНЫЕ ОБОЗНАЧЕНИЯ

- проектные границы публичного сервитута
- границы существующих земельных участков по сведениям ЕГРН
- проектное местоположение инженерного сооружения (ВЛ15кВ - ВЛ 15-171)
- проектное местоположение инженерного сооружения (сети связи)
- границы кадастровых кварталов
- проектная граница полосы отвода автомобильной дороги
- проектная ось автомобильной дороги

Площадь публичного сервитута - 680 кв.м		
Система координат МСК-39 (зона 1)		
Обозначение характерных точек границ	Координаты, м	
	X	Y
1	2	3
1	375553.98	1157718.98
2	375554.04	1157725.06
3	375554.20	1157740.37
4	375552.60	1157747.07
5	375550.98	1157753.84
6	375550.26	1157753.93
7	375545.30	1157754.52
8	375542.80	1157754.82
9	375534.43	1157737.07
10	375549.70	1157729.49
11	375548.15	1157720.02
1	375553.98	1157718.98
12	375550.58	1157818.90
13	375554.03	1157818.68
14	375559.03	1157818.37
15	375561.46	1157818.22
16	375566.37	1157831.00
17	375574.34	1157851.76
18	375576.53	1157857.46
19	375570.83	1157858.47
20	375567.05	1157835.19
21	375557.06	1157838.48
12	375550.58	1157818.90

Кадастровый инженер



*Марианна М.М.*  
(расшифровка подписи)

МП

Масштаб 1:3000