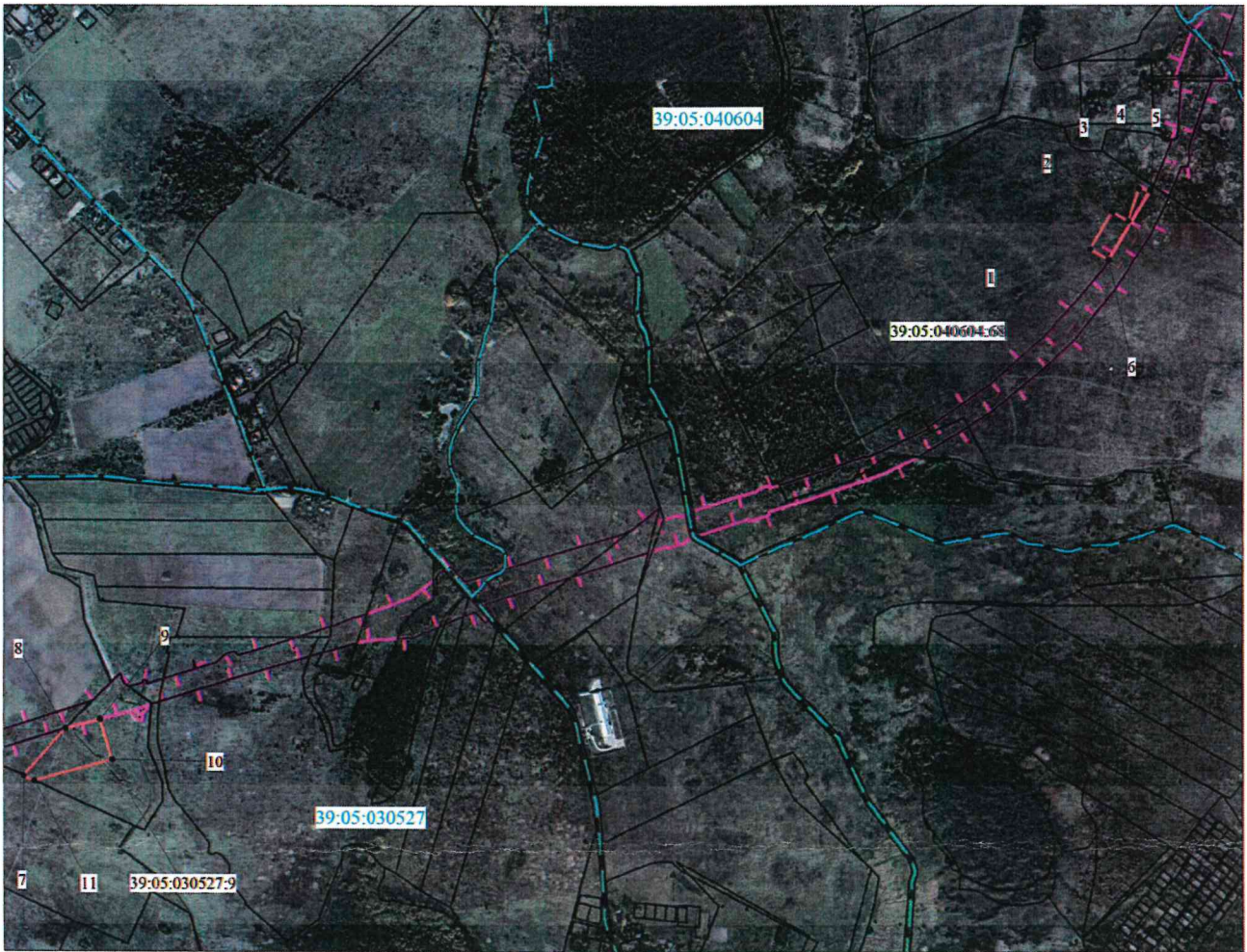


СХЕМА РАСПОЛОЖЕНИЯ ГРАНИЦ ПУБЛИЧНОГО СЕРВИТУТА



Масштаб 1:13 000

Площадь публичного сервитута - 30 755 кв.м.		
Система координат МСК-39(зона I)		
Обозначение характерных точек границ	Координаты, м	
	X	Y
1	375316,13	1168264,96
2	375419,17	1168326,46
3	375392,71	1168370,80
4	375483,14	1168400,33
5	375478,54	1168431,75
6	375285,37	1168316,49
1	375316,13	1168264,96
7	373845,20	1165307,86
8	373978,06	1165425,89
9	374003,10	1165521,18
10	373891,44	1165533,32
11	373831,75	1165537,49
7	373845,20	1165307,86

УСЛОВНЫЕ ОБОЗНАЧЕНИЯ

- проектные границы публичного сервитута
- границы существующих земельных участков по сведениям ЕГРН
- границы кадастровых кварталов
- проектная граница полосы отвода автомобильной дороги
- проектная ось автомобильной дороги



Семашко О.С.
(подпись) (расшифровка подписи)