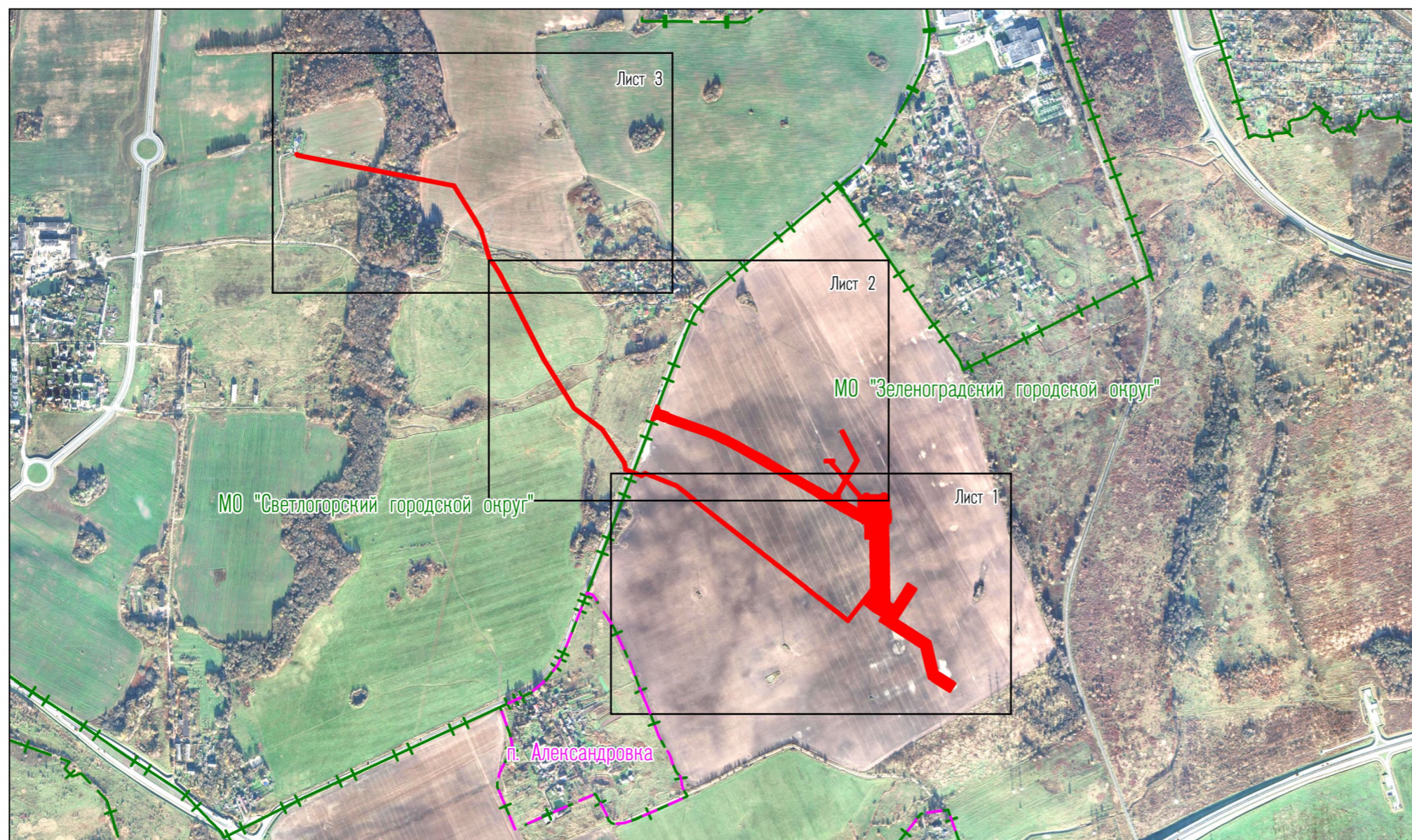


Схема места размещения объекта строительства ООО "Газпром Инвест" "Реконструкция ГРС г. Светлогорск"
 Этап 1. Реконструкция ГРС с увеличением производительности (принять модуль производительностью 20 тыс. м3 в час)"



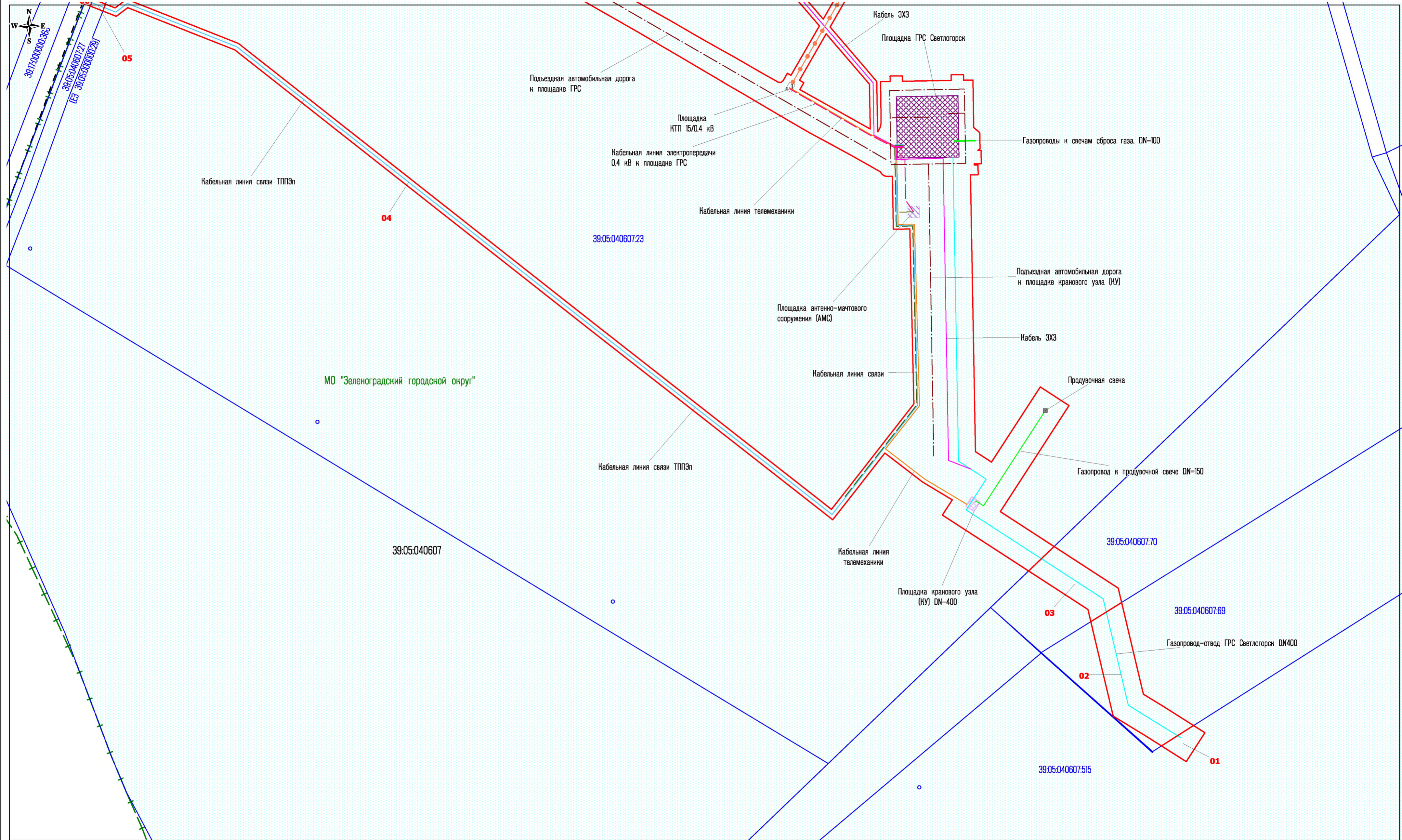
Используемые условные знаки и обозначения:

- проектные границы публичного сервитута
- границы административно-территориальных образований (границы населенных пунктов)
- границы административно-территориальных образований (границы муниципального образования)

Масштаб 1:15000

N_п_п	Кадастровый_номер_ЗУ	Правообладатели	Категория_земель	Площадь_кв_м
01	39:05:040607:515	Носырев Олег Владимирович	Земли сельскохозяйственного назначения	487
02	39:05:040607:69	Щербина Ольга Викторовна	Земли сельскохозяйственного назначения	3 500
03	39:05:040607:70	Щербина Ольга Викторовна	Земли сельскохозяйственного назначения	1 987
04	39:05:040607:23	Субъект Российской Федерации Калининградская область, аренда ООО "КенигФуд"	Земли сельскохозяйственного назначения	47 947
05	39:05:040607:27 (ЕЗ 39:05:000000:29)	Калининградская область, ГКУКО "Управление дорожного хозяйства Калининградской области"	Земли промышленности	348
06	39:05:040607	Калининградская область, на праве оперативного управления ГКУКО "Управление дорожного хозяйства Калининградской области" а/д	-	44
07	39:17:010037	Калининградская область, на праве оперативного управления ГКУКО "Управление дорожного хозяйства Калининградской области" а/д	-	228
08	39:17:000000:368	Субъект Российской Федерации Калининградская область	Земли населенных пунктов	181
09	39:17:010037:234	Калининградская область	Земли населенных пунктов	5 695
10	39:17:010037:231	Калининградская область	Земли населенных пунктов	550
11	39:17:010037	-	-	192
12	39:17:010036	-	-	27
13	39:17:010036:54	РОССИЯ	Земли населенных пунктов	412
14	39:17:000000:368	Субъект Российской Федерации Калининградская область	Земли населенных пунктов	1 446
Итого				63 044

Схема места размещения объекта строительства ООО "Газпром Инвест" "Реконструкция ГРС г. Светлогорск"
 Этап 1. Реконструкция ГРС с увеличением производительности (принять модуль производительностью 20 тыс. м³ в час)
 (выносной лист 1)



Используемые условные знаки и обозначения:

- проектные границы публичного сервитута
- номера характерных точек проектной границы публичного сервитута
- 39:0:040607.69 - границы и номера земельных участков, сведения о которых содержится в ЕГРН
- 39:0:040607 - границы и номера кадастровых кварталов, сведения о которых содержится в ЕГРН
- границы административно-территориальных образований (границы муниципального образования)

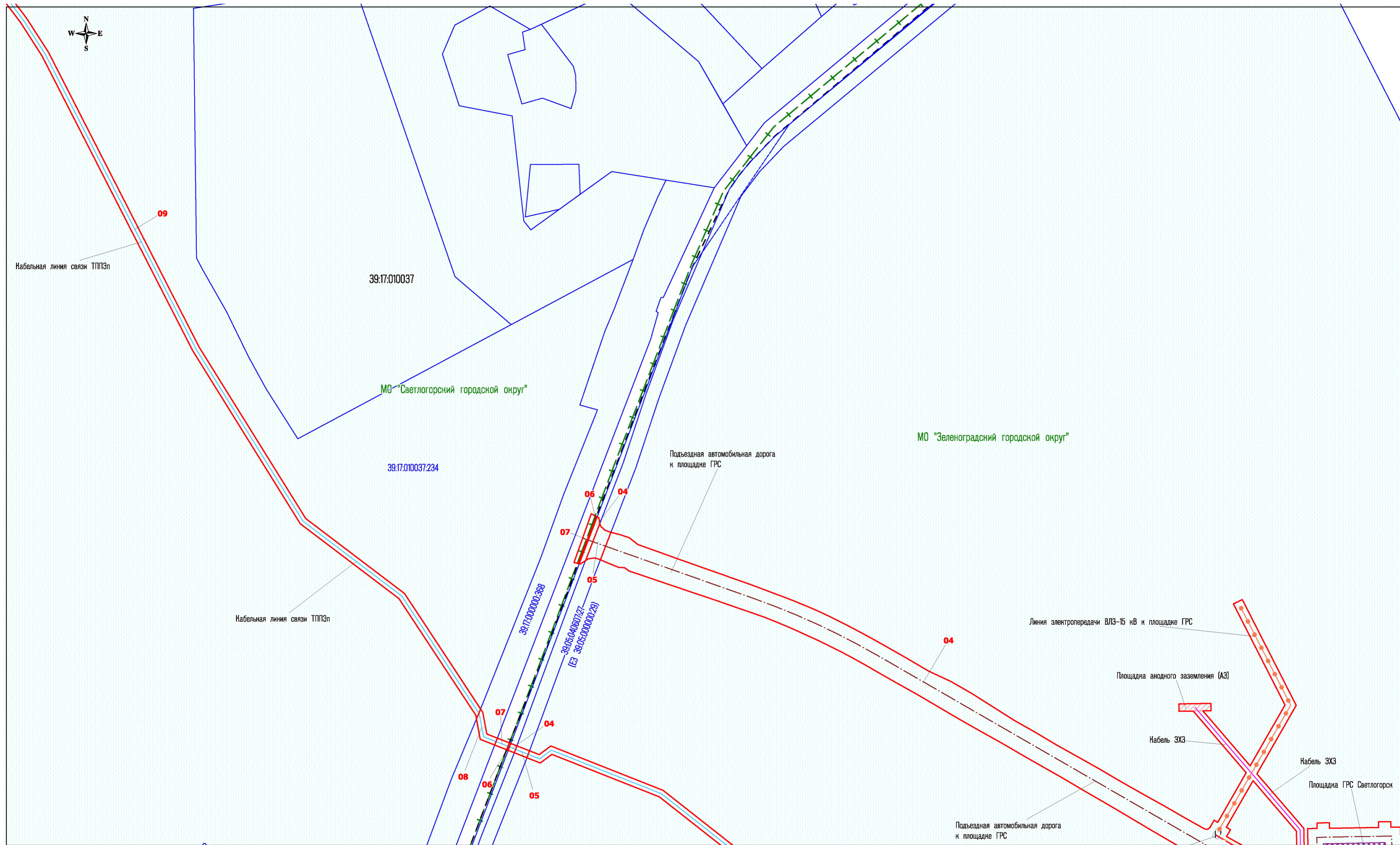
Проектное местоположение инженерных сооружений:

- газопровод-отвод DN400, газопровод-отвод резервное подключение DN=500
- газопровод к продувочной свече DN150, газопровод к свечам сброса газа DN100
- кабельная линия телемеханики
- кабельная линия связи
- кабельная линия связи ТППЭп
- кабельная линия электропередачи 0,4 кВ
- линия электропередачи ВЛЗ-15 кВ к площадке ГРС

- кабель ЭХЗ
- подъездная автомобильная дорога
- площадка антенно-мачтового сооружения (АМС)
- площадка КТП 15/0,4 кВ
- площадка ГРС Светлогорск
- площадка анодного заземления (АЗ)
- площадка кранового узла (КУ) DN-400
- продувочная свеча

Масштаб 1:2000

Схема места размещения объекта строительства ООО "Газпром Инвест" "Реконструкция ГРС г. Светлогорск"
 Этап 1. Реконструкция ГРС с увеличением производительности (принять модуль производительностью 20 тыс. м³ в час)
 (выносной лист 2)



Используемые условные знаки и обозначения:

- проектные границы публичного сервитута
- номера характерных точек проектной границы публичного сервитута
- границы и номера земельных участков, сведения о которых содержится в ЕГРН
- границы и номера кадастровых кварталов, сведения о которых содержится в ЕГРН
- границы административно-территориальных образований (границы муниципального образования)

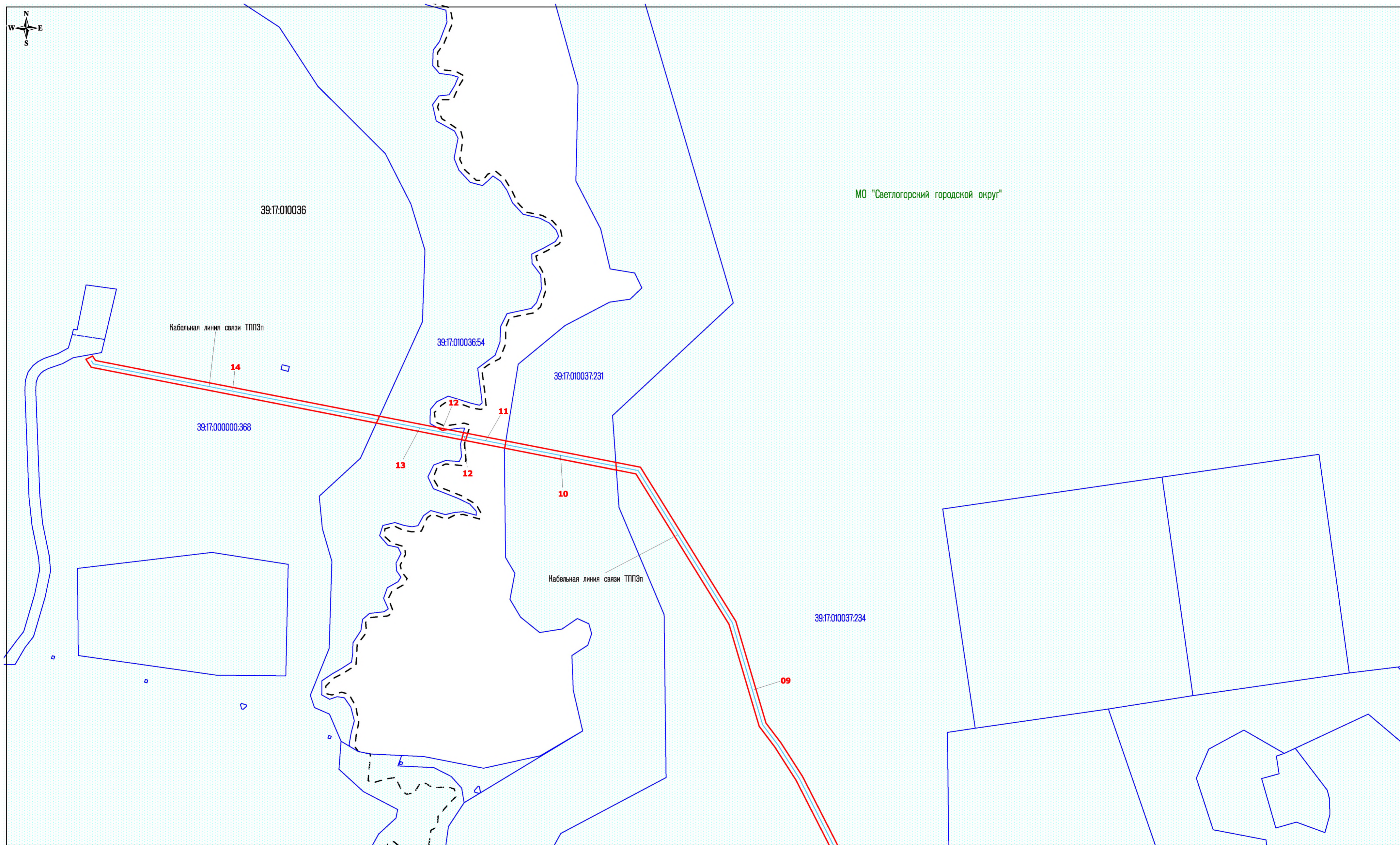
Проектное местоположение инженерных сооружений:

- газопровод-отвод DN400, газопровод-отвод резервное подключение DN=500
- газопровод к продувочной свече DN150, газопровод к свечам сброса газа DN100
- кабельная линия телемеханики
- кабельная линия связи
- кабельная линия связи ТППЭп
- кабельная линия электропередачи 0,4 кВ
- линия электропередачи ВЛ3-15 кВ к площадке ГРС

- кабель ЭХЗ
- подъездная автомобильная дорога
- площадка антенно-мачтового сооружения (АМС)
- площадка КТП 15/0,4 кВ
- площадка ГРС Светлогорск
- площадка анодного заземления (АЗ)
- площадка кранового узла (КУ) DN-400
- продувочная свеча

Масштаб 1:2000

Схема места размещения объекта строительства ООО "Газпром Инвест" "Реконструкция ГРС г. Светлогорск"
 Этап 1. Реконструкция ГРС с увеличением производительности (принять модуль производительностью 20 тыс. м3 в час)"
 (выносной лист 3)



- Используемые условные знаки и обозначения:**
- проектные границы публичного сервитута
 - номера характерных точек проектной границы публичного сервитута
 - границы и номера земельных участков, сведения о которых содержится в ЕГРН
 - границы и номера кадастровых кварталов, сведения о которых содержится в ЕГРН
 - границы административно-территориальных образований (границы муниципального образования)

- Проектное местоположение инженерных сооружений:**
- газопровод-отвод DN400, газопровод-отвод резервное подключение DN=500
 - газопровод к продувочной свече DN150, газопровод к свечам сброса газа DN100
 - кабельная линия телемеханики
 - кабельная линия связи
 - кабельная линия связи ТППЭп
 - кабельная линия электропередачи 0,4 кВ
 - линия электропередачи ВЛЗ-15 кВ к площадке ГРС

- кабель ЭХЗ
- подъездная автомобильная дорога
- площадка антенно-мачтового сооружения (АМС)
- площадка КТП 15/0,4 кВ
- площадка ГРС Светлогорск
- площадка анодного заземления (АЗ)
- площадка кранового узла (КУ) DN-400
- продувочная свеча

Масштаб 1:2000