

**Утверждена
Постановлением Правительства
Калининградской области**

(наименование документа об утверждении, включая наименования органов государственной власти или органов местного самоуправления, принявших решение об утверждении схемы или подписавших соглашение о перераспределении земельных участков)

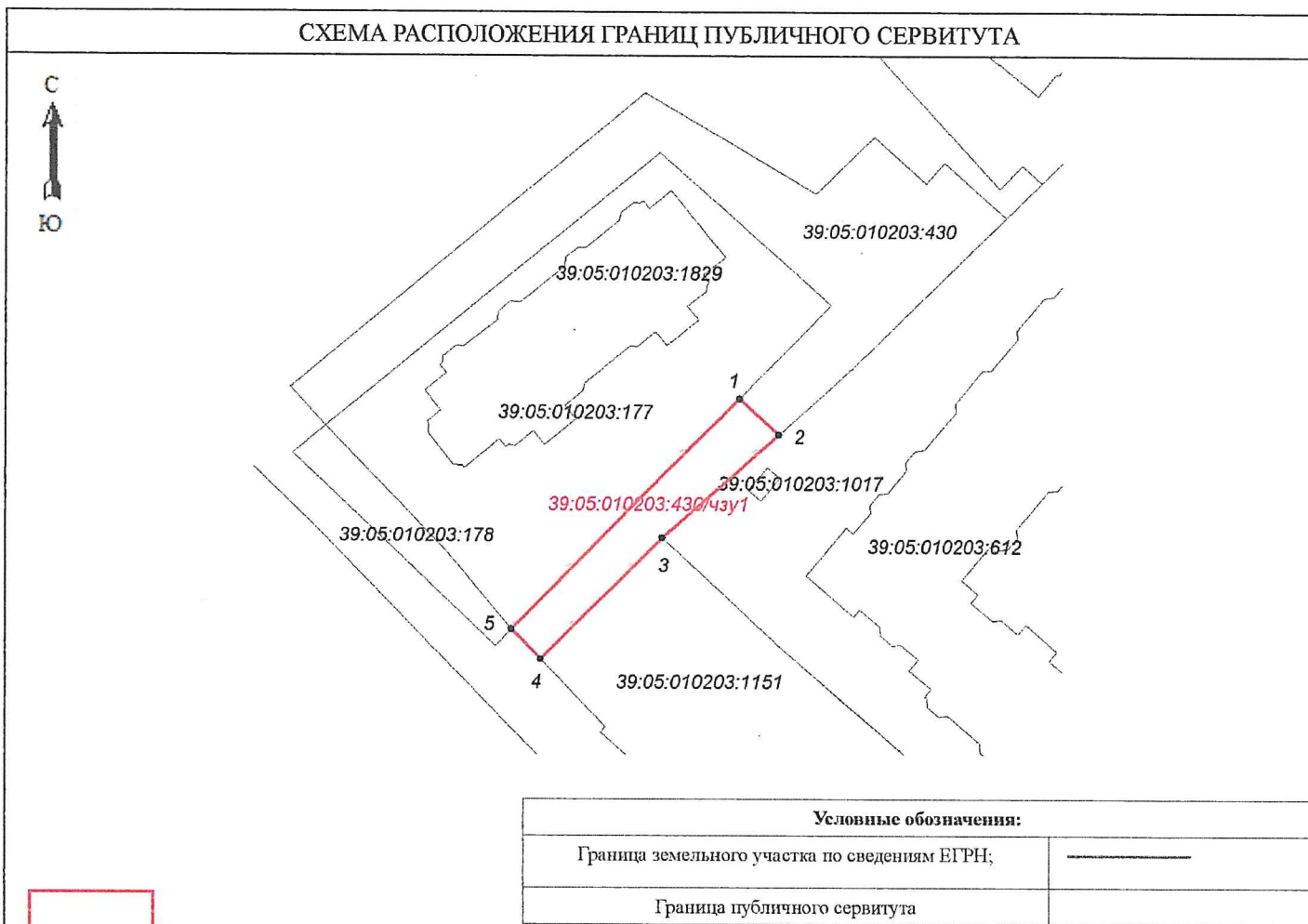
от 10.03.2022 № 559



**ГРАНИЦЫ
Публичного сервитута**

Глава 1. Схема расположения границ публичного сервитута

СХЕМА РАСПОЛОЖЕНИЯ ГРАНИЦ ПУБЛИЧНОГО СЕРВИТУТА



Заявка		Масштаб 1:1000	Система координат МСК-39	ООО «Балтийский Кадастровый Центр»
Кадастровый инженер	<i>Савицкий</i>	<i>25.02.2022</i>	Кадастровый квартал 39:05:010203	
Должность	фамилия <i>Савицкий</i> подпись <i>Савицкий</i>	дата		



Глава 2. Описание границ публичного сервитута

Объект: для использования земельных участков и земель в целях обеспечения прохода/проезда

Площадь публичного сервитута: 299 кв. м

Местоположение публичного сервитута: Калининградская обл., г. Зеленоградск, ул. Тургенева

Метод определения координат: аналитический

Система координат: МСК-39

Перечень координат характерных точек публичного сервитута

Система координат МСК-39			
Обозначение характерных точек границ	Координаты, м		Средняя квадратическая погрешность положения характерных точек, м
	X	Y	
1	2	3	4
1	381 502,28	1 188 291,42	0,1
2	381 497,12	1 188 296,96	0,1
3	381 482,34	1 188 280,53	0,1
4	381 465,06	1 188 263,19	0,1
5	381 469,33	1 188 259,07	0,1
1	381 502,28	1 188 291,42	0,1