



**МИНИСТЕРСТВО ГРАДОСТРОИТЕЛЬНОЙ ПОЛИТИКИ
КАЛИНИНГРАДСКОЙ ОБЛАСТИ**

П Р И К А З

от 07 июня 2023 года № 242
Калининград

**Об утверждении проекта межевания территории
в границах улиц Лермонтова – Окружная в городе Зеленоградске
Калининградской области**

Рассмотрев обращение администрации муниципального образования «Зеленоградский муниципальный округ Калининградской области», в соответствии со статьями 45, 46, частью 2 статьи 57 Градостроительного кодекса Российской Федерации, подпунктом 10 пункта 2 статьи 1 Закона Калининградской области от 30 ноября 2016 года № 19 «О перераспределении полномочий в области градостроительной деятельности между органами государственной власти Калининградской области и органами местного самоуправления муниципальных образований Калининградской области», порядком подготовки документации по планировке территории применительно к территории муниципальных образований Калининградской области, принятия решения об утверждении документации по планировке территории для размещения объектов, указанных в частях 4.1, 5 статьи 45 Градостроительного кодекса Российской Федерации, подготовленной в том числе лицами, указанными в пунктах 3, 4 части 1.1 статьи 45 Градостроительного кодекса Российской Федерации, внесения изменений в такую документацию, отмены такой документации или ее отдельных частей, признания отдельных частей такой документации не подлежащими применению, установленным постановлением Правительства Калининградской области от 13 декабря 2017 года № 667 (с изменениями, внесенными постановлениями Правительства Калининградской области от 24 июня 2019 года № 430, от 06 февраля 2020 года № 57 и от 29 декабря 2021 года № 869), заключением о соответствии проекта межевания территории требованиям, установленным частью 10 статьи 45 Градостроительного кодекса Российской Федерации и заданием на его подготовку от 09 марта 2023 года № 1501-МГП, с учетом протокола № 4 общественных обсуждений от 17 апреля 2023 года, заключения № 4 о результатах общественных обсуждений от 21 апреля 2023 года п р и к а з ы в а ю :

2. Отделу документации по планировке территории Министерства градостроительной политики Калининградской области (И.А. Марковой):

1) обеспечить хранение проекта межевания территории;

2) в течение семи дней со дня вступления в силу настоящего приказа направить проект межевания территории в администрацию муниципального образования «Зеленоградский муниципальный округ Калининградской области», применительно к территории которого осуществлялась его подготовка;

3) в течение пяти дней со дня вступления в силу настоящего приказа разместить проект межевания территории в государственной информационной системе обеспечения градостроительной деятельности и обеспечить размещение документации по планировке территории на официальном сайте Министерства градостроительной политики Калининградской области в информационно-телекоммуникационной сети «Интернет» по адресу: [https:// mingrad.gov39.ru](https://mingrad.gov39.ru).

3. Данный нормативный правовой акт подлежит государственной регистрации.

4. Настоящий приказ вступает в силу по истечении десяти дней после его официального опубликования.

Министр



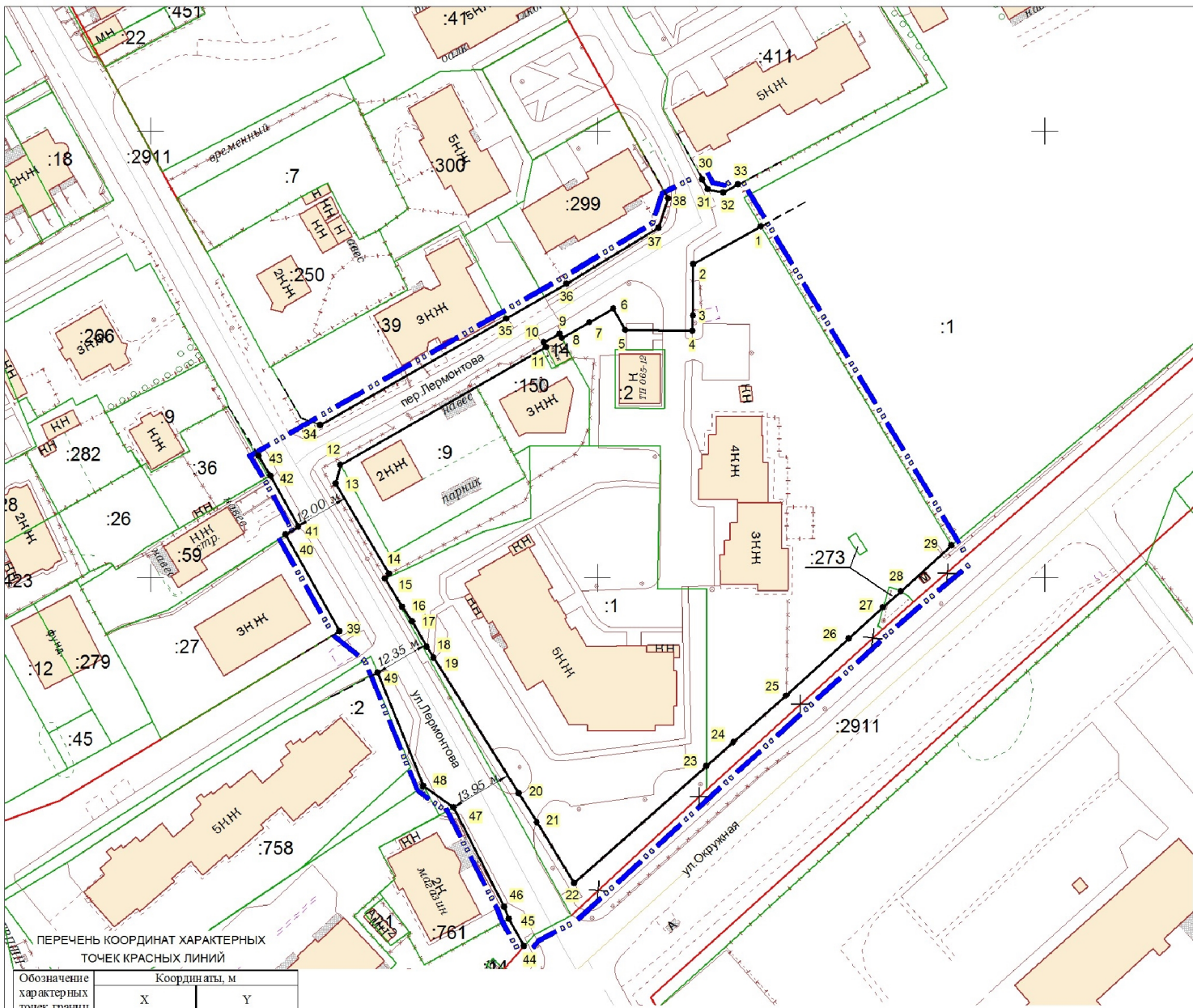
В.Л. Касьянова

УТВЕРЖДЕН
приказом Министерства
градостроительной политики
Калининградской области
от 07 июня 2023 года № 242

**ПРОЕКТ МЕЖЕВАНИЯ ТЕРРИТОРИИ
В ГРАНИЦАХ УЛИЦ ЛЕРМОНТОВА – ОКРУЖНАЯ
В ГОРОДЕ ЗЕЛЕНОГРАДСКЕ КАЛИНИНГРАДСКОЙ ОБЛАСТИ**

ПРОЕКТ МЕЖЕВАНИЯ ТЕРРИТОРИИ
В ГРАНИЦАХ УЛИЦ ЛЕРМОНТОВА – ОКРУЖНАЯ
В ГОРОДЕ ЗЕЛЕНОГРАДСКЕ КАЛИНИНГРАДСКОЙ ОБЛАСТИ

ОСНОВНАЯ УТВЕРЖДАЕМАЯ ЧАСТЬ
Раздел 1. ГРАФИЧЕСКАЯ ЧАСТЬ



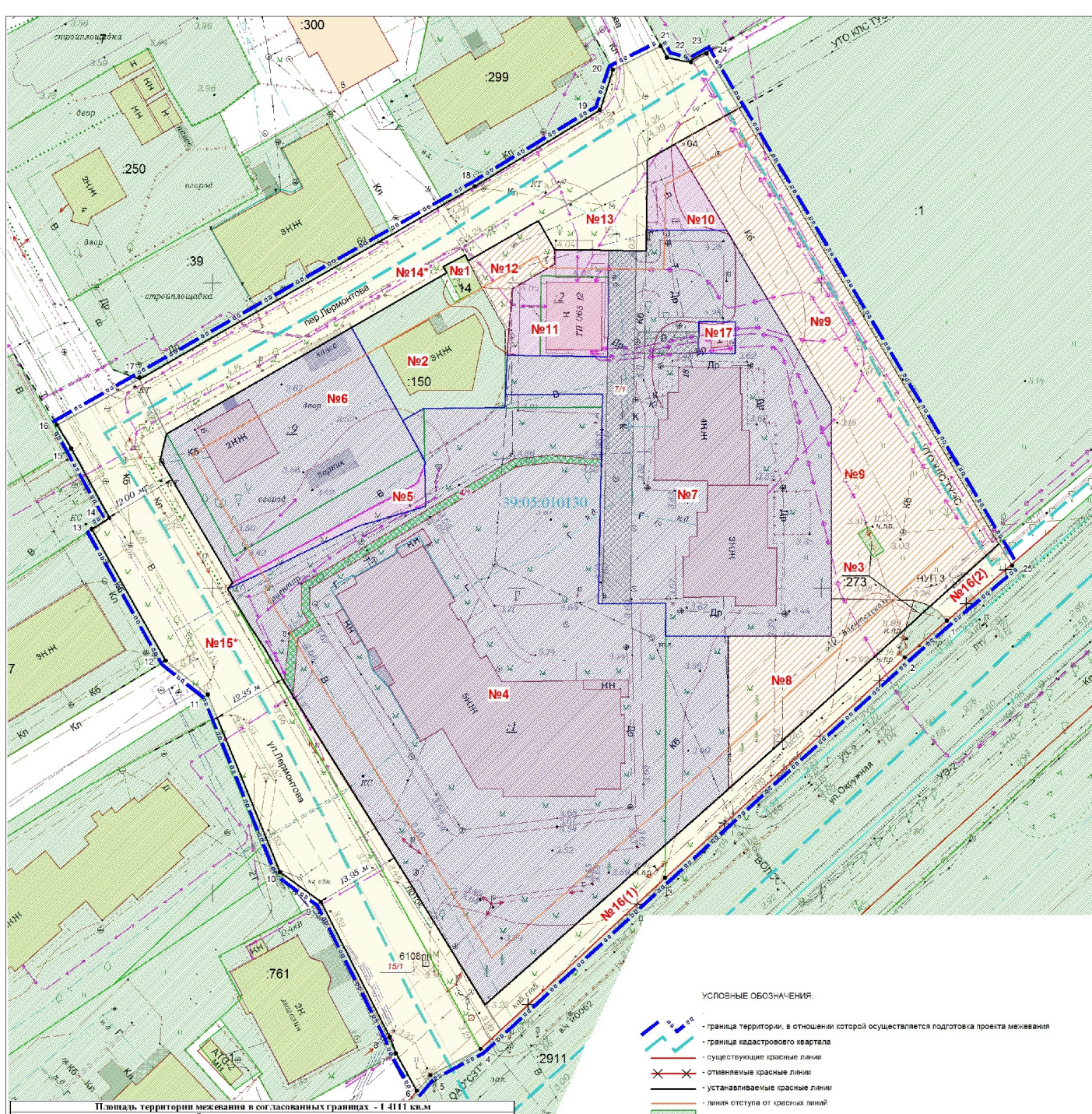
ПЕРЕЧЕНЬ КООРДИНАТ ХАРАКТЕРНЫХ ТОЧЕК КРАСНЫХ ЛИНИЙ

Обозначение характерных точек границ	Координаты, м	
	X	Y
1	382278.63	1188736.48
2	382270.20	1188721.43
3	382258.64	1188721.30
4	382255.20	1188721.19
5	382255.44	1188706.19
6	382260.19	1188703.53
7	382257.21	1188698.19
8	382253.64	1188691.97
9	382254.56	1188691.50
10	382252.70	1188687.92
11	382251.63	1188688.47
12	382225.26	1188642.47
13	382221.06	1188641.43
14	382200.87	1188653.29
15	382199.83	1188652.46
16	382193.58	1188656.26
17	382190.19	1188658.48
18	382184.53	1188661.77
19	382182.12	1188663.30
20	382151.78	1188682.35
21	382145.28	1188686.40
22	382131.72	1188694.75
23	382157.88	1188724.34
24	382163.17	1188730.32
25	382173.67	1188742.18
26	382186.46	1188756.21
27	382193.38	1188763.80
28	382196.98	1188767.80
29	382207.21	1188779.13
30	382289.15	1188723.43
31	382286.91	1188724.67
32	382286.22	1188728.10
33	382288.00	1188731.41
34	382234.21	1188637.98
35	382257.98	1188679.57
36	382265.82	1188693.11
37	382278.33	1188713.64
38	382284.90	1188715.79
39	382188.08	1188642.29
40	382209.62	1188630.18
41	382211.48	1188633.08
42	382222.86	1188626.80
43	382227.32	1188624.09
44	382117.61	1188683.59
45	382123.74	1188680.16
46	382126.39	1188679.12
47	382148.56	1188667.84
48	382153.43	1188661.09
49	382178.78	1188650.76

- УСЛОВНЫЕ ОБОЗНАЧЕНИЯ
- граница территории, в отношении которой осуществляется подготовка проекта межевания
 - :17 - границы ранее учтенных, зарегистрированных в ЕГРН земельных участков
 - существующие красные линии
 - отменяемые красные линии
 - устанавливаемые красные линии
 - 3 - номера характерных точек устанавливаемых красных линий

Ивл. № подл.	Подп. и дата	Взам. инв. №
--------------	--------------	--------------

Заказчик: Администрация муниципального образования "Зеленоградский муниципальный округ Калининградской области"									
Год выпуска: 2023	01416-22-ПМТ								
Муниципальное образование "Зеленоградский муниципальный округ"									
Изм.	Кол.уч.	Лист	№ док.	Подп.	Дата	Стадия	Лист	Листов	
Директор		Глаза Л.И.			01.23	в границах улиц Лермонтова - Окружная в городе Зеленоградске Калининградской области	ПМ	1	3
Нач.отдела		Полякова Л.И.			01.23				
Инженер		Чиркина Е.В.			01.23				
Чертеж красных линий М 1:1000						© МП «Городской центр геодезии» городского округа «Город Калининград» ГЕОЦЕНТР			



УСЛОВНЫЕ ОБОЗНАЧЕНИЯ:

- граница территории, в отношении которой осуществляется подготовка проекта межевания
- граница кадастрового квартала
- существующие красные линии
- отменяемые красные линии
- устанавливаемые красные линии
- линия отступа от красных линий
- ранее образованные земельные участки, зарегистрированные в ЕГРН (иначемяемые)
- ранее образованные земельные участки, предлагаемые к перераспределению
- образуемый земельный участок под жилье дома
- стоянка транспортных средств
- предоставление коммунальных услуг
- пешеходные связи
- проезд
- улично-дорожная сеть
- площадки для занятий спортом
- характерные точки границы территории, в отношении которой осуществляется подготовка проекта межевания

Площадь территории межевания в согласованных границах - 1 411 кв.м

Усл. № ЗУ	Разрешенное использование исходного земельного участка	Разрешенное использование образуемых ЗУ в соответствии с классификатором ВРИ	Площадь образуемых ЗУ, кв.м	Кадастровый номер зу/анд права
1	2	3	4	5

Ранее образованные сохраняемые земельные участки:

1	под существующим гаражом	-	24	39-05-010130-14 собственность
2	для индивидуального жилищного строительства	-	400	39-05-010130-150 собственность
3	земельный участок	-	613	39-05-00000-273 (исход.катра 39-05-01 9130 11, 39-05-01 0130 12) собственность
Всего			1037	
в том числе в согласованных границах			440	

Образуемые земельные участки:

№	назначение	площадь, кв.м	способ образования
4	для обслуживания существующего жилого дома со восточными нежилыми помещениями	4500	перераспределение зем.уч. и гос.зем.
4/1	пешеходные связи	98	
5	предоставление коммунальных услуг	63	образование из гос.зем.
6	для обслуживания существующего жилого дома	1000	перераспределение зем.уч. и гос.зем.
7	среднеэтажная жилая застройка	2237	образование из гос.зем.
7/1	проезд	296	
8	стоянка транспортных средств	319	образование из гос.зем.
9	стоянка транспортных средств	1412	образование из гос.зем.
10	предоставление коммунальных услуг	119	образование из гос.зем.
11	под объекты инженерного оборудования - электроснабжения	248	образование из гос.зем.
12	стоянка транспортных средств	115	образование из гос.зем.
13	улично-дорожная сеть (проезд)	169	образование из гос.зем.
14*	улично-дорожная сеть (пер. Лермонтова)	1152	образование из гос.зем.
15*	улично-дорожная сеть (ул. Лермонтова)	1829	образование из гос.зем.
15/1*	охранная зона свободного пешехода	16	
16	улично-дорожная сеть (ул. Окружная)	415	образование из гос.зем. (выс.экспертный - 2 коллтура)
17	предоставление коммунальных услуг	32	образование из гос.зем.
Всего образуемых земельных участков			13610

УСТАНОВЛЕНИЕ ПУБЛИЧНЫХ СЕРВИТУТОВ ДАННЫМ ПРОЕКТОМ НЕ ПРЕДУСМОТРЕНО.

ГРАНИЦЫ ЗЕМЕЛЬНЫХ УЧАСТКОВ, ОБРАЗОВАНИЕ КОТОРЫХ ПРЕДУСМОТРЕНО СХемой РАСПОЛОЖЕНИЯ ЗЕМЕЛЬНОГО УЧАСТКА ПЛД ЗЕМЕЛЬНЫХ УЧАСТКОВ НА КИП, СРОК ДЕЙСТВИЯ КОТОРЫХ НЕ ИСТЕК, ОТСУТСТВУЮТ.

Заказчик: Администрация муниципального образования "Зеленоградский муниципальный округ Калининградской области"

Год выпуска: 2022 01416-22-ИМТ

Муниципальное образование "Зеленоградский муниципальный округ"

Изм.	Колуч.	Лист	Резок	Подп.	Дата
Директор	Леза Л.И.				02.23
Нач.отдела	Полыкова Л.П.				02.23
Инженер	Чиркина Е.В.				02.23

Проект межевания территории в границах улиц Лермонтова - Окружная в городе Зеленоградске Калининградской области

Страницы: 1 2 3
Листы: ПМ 2 3
Листов: 3

Центр кадастровых территорий (основной черт.) М 1:500

© МП "Городской центр геодезии и картографии" городского округа "Город Калининград" Геосети

Вып. лист. №
Листы в листе
Изм. Чертежи

* красные линии улицы Лермонтова и переулка Лермонтова будут уточняться отдельной документацией по планировке территории, предусматривающей размещение объектов жилого назначения в случае его реконструкции и на основании мероприятий, предусмотренных Генеральным планом муниципального образования "Зеленоградский муниципальный округ" Калининградской области

ПРОЕКТ МЕЖЕВАНИЯ ТЕРРИТОРИИ
В ГРАНИЦАХ УЛИЦ ЛЕРМОНТОВА – ОКРУЖНАЯ
В ГОРОДЕ ЗЕЛЕНОГРАДСКЕ КАЛИНИНГРАДСКОЙ ОБЛАСТИ

ОСНОВНАЯ УТВЕРЖДАЕМАЯ ЧАСТЬ
Раздел 2. ТЕКСТОВАЯ ЧАСТЬ

1. Перечень и сведения о площади образуемых земельных участков, в том числе возможные способы их образования

Проект межевания выполнен на основании сведений, полученных из единого государственного реестра недвижимости.

Проектом предлагается образовать 14 земельных участков.

Усл. № ЗУ	Разрешенное использование исходного земельного участка	Разрешенное использование образуемых ЗУ в соответствии с классификатором ВРИ	Площадь образуемых ЗУ, кв.м	Способ образования ЗУ
1	2	3	4	5
4	для обслуживания существующего жилого дома со встроенными нежилыми помещениями	среднеэтажная жилая застройка	4500	<i>перераспределение зем.уч. и гос.зем.</i>
<i>4/1</i>		<i>пешеходные связи -</i>	98	
5	-	предоставление коммунальных услуг	63	<i>образование из гос.зем.</i>
6	для обслуживания существующего жилого дома	для индивидуального жилищного строительства	1000	<i>перераспределение зем.уч. и гос.зем.</i>
7	-	среднеэтажная жилая застройка	2237	<i>образование из гос.зем.</i>
<i>7/1</i>		<i>проезд -</i>	296	
8	-	стоянка транспортных средств	319	<i>образование из гос.зем.</i>
9	-	стоянка транспортных средств	1412	<i>образование из гос.зем.</i>
10	-	предоставление коммунальных услуг	119	<i>образование из гос.зем.</i>
11	под объекты инженерного оборудования - электроснабжения	предоставление коммунальных услуг	248	<i>образование из гос.зем.</i>
12	-	стоянка транспортных средств	115	<i>образование из гос.зем.</i>
13	-	улично-дорожная сеть (проезд)	169	<i>образование из гос.зем.</i>
14*	-	улично-дорожная сеть (пер. Лермонтова)	1152	<i>образование из гос.зем.</i>

15*	-	улично-дорожная сеть (ул. Лермонтова)	1829	<i>образование из гос.зем.</i>
<i>15/1</i>	<i>охранная зона геодезического пункта -</i>		<i>16</i>	
16	-	улично-дорожная сеть (ул. Окружная)	415	<i>образование из гос.зем. (многоконтурный - 2 контура)</i>
17	-	предоставление коммунальных услуг	32	<i>образование из гос.зем.</i>
Всего образуемых земельных участков			13610	

** красные линии улицы Лермонтова и переулка Лермонтова будут уточняться отдельной документацией по планировке территории, предусматривающей размещение линейного объекта местного значения в случае его реконструкции и на основании мероприятий, предусмотренных Генеральным планом муниципального образования "Зеленоградский муниципальный округ" Калининградской области*

Сведения о границах земельных участков, содержащие перечень координат характерных точек этих границ

Участок №4		
Обозначение характерных точек границ	Координаты, м	
	X	Y
1	2	3
1	382227.47	1188681.22
2	382222.63	1188683.88
3	382221.36	1188684.55
4	382220.49	1188685.00
5	382220.18	1188684.87
6	382213.38	1188685.00
7	382210.80	1188676.12
8	382210.27	1188674.23
9	382206.34	1188666.01
10	382202.95	1188659.15
11	382199.83	1188652.46
12	382193.58	1188656.26
13	382190.19	1188658.48
14	382184.53	1188661.77
15	382182.12	1188663.30
16	382151.78	1188682.35
17	382145.28	1188686.40
18	382131.72	1188694.75
19	382147.52	1188712.63
20	382157.89	1188724.35
21	382163.17	1188730.32
22	382167.06	1188734.72
23	382192.14	1188734.68
24	382192.14	1188724.43
25	382197.50	1188724.44
26	382197.43	1188713.37
27	382231.81	1188714.03
28	382231.70	1188698.11
29	382229.54	1188698.02

30	382229.45	1188684.70
1	382227.47	1188681.22
Участок №5		
Обозначение характерных точек границ	Координаты, м	
	X	Y
1	2	3
1	382199.83	1188652.46
2	382202.95	1188659.15
3	382206.34	1188666.01
4	382210.27	1188674.23
5	382210.80	1188676.12
6	382213.38	1188685.00
7	382220.18	1188684.87
8	382217.17	1188683.63
9	382200.87	1188653.29
1	382199.83	1188652.46
Участок №6		
Обозначение характерных точек границ	Координаты, м	
	X	Y
1	2	3
1	382217.17	1188683.63
2	382220.49	1188685.00
3	382221.37	1188684.57
4	382222.63	1188683.88
5	382242.65	1188672.86
6	382225.26	1188642.48
7	382221.06	1188641.43
8	382200.87	1188653.29
1	382217.17	1188683.63
Участок №7		
Обозначение	Координаты, м	

характерных точек границ	X	Y
1	2	3
1	382229.77	1188751.67
2	382258.65	1188734.43
3	382258.64	1188721.30
4	382255.20	1188721.19
5	382255.30	1188715.07
6	382237.89	1188714.87
7	382238.06	1188703.80
8	382238.14	1188698.39
9	382231.70	1188698.11
10	382231.81	1188714.03
11	382197.43	1188713.37
12	382197.50	1188724.44
13	382192.14	1188724.43
14	382192.14	1188751.67
1	382229.77	1188751.67
15	382243.68	1188729.86
16	382243.62	1188735.90
17	382238.37	1188735.85
18	382238.43	1188729.81
15	382243.68	1188729.86
Участок №8		
Обозначение характерных точек границ	Координаты, м	
	X	Y
1	2	3
1	382192.14	1188734.68
2	382167.06	1188734.72
3	382173.67	1188742.18
4	382186.46	1188756.21
5	382193.38	1188763.80
6	382197.96	1188765.15
7	382198.28	1188751.67
8	382192.14	1188751.67
1	382192.14	1188734.68
Участок №9		
Обозначение характерных точек границ	Координаты, м	
	X	Y
1	2	3
1	382207.21	1188779.13
2	382278.63	1188736.48
3	382272.77	1188726.01
4	382258.65	1188734.43
5	382229.77	1188751.67
6	382198.28	1188751.67
7	382197.96	1188765.15
8	382197.40	1188767.07
9	382196.99	1188767.79
10	382197.12	1188767.95
11	382199.01	1188770.04
1	382207.21	1188779.13
12	382206.15	1188760.25

13	382205.05	1188758.58
14	382208.94	1188756.02
15	382210.04	1188757.69
12	382206.15	1188760.25
Участок №10		
Обозначение характерных точек границ	Координаты, м	
	X	Y
1	2	3
1	382258.64	1188721.30
2	382258.65	1188734.43
3	382272.77	1188726.01
4	382270.20	1188721.43
1	382258.64	1188721.30
Участок №11		
Обозначение характерных точек границ	Координаты, м	
	X	Y
1	2	3
1	382248.98	1188699.22
2	382238.14	1188698.39
3	382238.06	1188703.80
4	382237.89	1188714.87
5	382250.99	1188715.02
6	382255.30	1188715.07
7	382255.44	1188706.19
8	382253.04	1188706.15
1	382248.98	1188699.22
Участок №12		
Обозначение характерных точек границ	Координаты, м	
	X	Y
1	2	3
1	382260.19	1188703.53
2	382253.64	1188691.97
3	382249.20	1188694.27
4	382242.30	1188698.09
5	382238.13	1188698.07
6	382238.14	1188698.39
7	382248.98	1188699.22
8	382253.04	1188706.15
9	382255.44	1188706.19
1	382260.19	1188703.53
Участок №13		
Обозначение характерных точек границ	Координаты, м	
	X	Y
1	2	3
1	382255.44	1188706.19
2	382255.30	1188715.07
3	382255.20	1188721.19
4	382258.64	1188721.30
5	382270.20	1188721.43
6	382260.19	1188703.53
1	382255.44	1188706.19

Участок №14*		
Обозначение характерных точек границ	Координаты, м	
	X	Y
1	2	3
1	382257.98	1188679.57
2	382234.21	1188637.98
3	382225.26	1188642.47
4	382242.65	1188672.86
5	382251.06	1188687.48
6	382251.63	1188688.47
7	382252.70	1188687.92
8	382254.56	1188691.50
9	382253.64	1188691.97
10	382257.21	1188698.19
11	382264.84	1188711.83
12	382269.46	1188720.09
13	382270.20	1188721.43
14	382272.77	1188726.01
15	382278.63	1188736.48
16	382285.10	1188732.62
17	382287.52	1188731.17
18	382286.12	1188728.62
19	382286.22	1188728.10
20	382286.91	1188724.67
21	382288.82	1188723.61
22	382284.90	1188715.79
23	382278.33	1188713.64
24	382265.82	1188693.11
25	382262.95	1188688.08
1	382257.98	1188679.57
Участок №15*		
Обозначение характерных точек границ	Координаты, м	
	X	Y
1	2	3
1	382127.53	1188697.33
2	382131.72	1188694.75
3	382145.28	1188686.40
4	382151.78	1188682.35
5	382182.12	1188663.30
6	382184.53	1188661.77
7	382190.19	1188658.48
8	382193.58	1188656.26
9	382199.83	1188652.46
10	382200.87	1188653.29
11	382221.06	1188641.43
12	382225.26	1188642.47
13	382234.21	1188637.98

14	382226.69	1188624.47
15	382222.86	1188626.80
16	382211.48	1188633.08
17	382209.62	1188630.18
18	382188.09	1188642.29
19	382182.53	1188649.23
20	382153.43	1188661.09
21	382148.56	1188667.84
22	382126.39	1188679.12
23	382123.74	1188680.16
24	382117.61	1188683.59
25	382120.15	1188685.79
26	382124.47	1188694.02
1	382127.53	1188697.33
Участок №16		
Обозначение характерных точек границ	Координаты, м	
	X	Y
1	2	3
1	382196.98	1188767.80
2	382196.13	1188769.29
3	382194.63	1188770.61
4	382203.87	1188781.22
5	382207.27	1188779.19
1	382196.98	1188767.80
6	382131.72	1188694.75
7	382127.53	1188697.33
8	382152.48	1188724.34
9	382188.59	1188763.73
10	382189.27	1188762.59
11	382193.38	1188763.80
12	382186.46	1188756.21
13	382173.67	1188742.18
14	382163.17	1188730.32
15	382157.88	1188724.34
6	382131.72	1188694.75
Участок №17		
Обозначение характерных точек границ	Координаты, м	
	X	Y
1	2	3
1	382243.68	1188729.86
2	382238.43	1188729.81
3	382238.37	1188735.85
4	382243.62	1188735.90
1	382243.68	1188729.86

2. Перечень и сведения о площади образуемых земельных участков, которые будут отнесены к территориям общего пользования или имуществу общего пользования, в том числе резервируемых и (или) изымаемых для государственных или муниципальных нужд

Проектом предлагается образовать четыре земельных участка, которые будут отнесены к территориям общего пользования.

Таблица № 2

<i>№ п/п</i>	<i>Разрешенное использование в соответствии с классификатором ВРИ</i>	<i>Площадь</i>	<i>Способ образования</i>
1	2	3	4
13	улично-дорожная сеть (проезд)	169	<i>образование из гос.зем.</i>
14*	улично-дорожная сеть (пер. Лермонтова)	1152	<i>образование из гос.зем.</i>
15*	улично-дорожная сеть (ул. Лермонтова)	1829	<i>образование из гос.зем.</i>
16	улично-дорожная сеть (ул. Окружная)	415	<i>образование из гос.зем. (многоконтурный - 2 контура)</i>

Изыятие земельных участков для муниципальных нужд, предлагаемое установление публичных сервитутов данным проектом не предусмотрено.

3. Вид разрешенного использования образуемых земельных участков в соответствии с проектом планировки территории в случаях, предусмотренных Градостроительным кодексом Российской Федерации

Вид разрешенного использования образуемого земельного участка указан в столбце 3 Таблицы №1.

4. Целевое назначение лесов, вид (виды) разрешенного использования лесного участка, количественные и качественные характеристики лесного участка, сведения о нахождении лесного участка в границах особо защитных участков лесов

Территория данного проекта межевания расположена в застроенной части города, в соответствии с этим лесные участки в границах проекта отсутствуют.

5. Сведения о границах территории, в отношении которой разрабатывается проект межевания, содержащие перечень координат характерных точек этих границ

Территория, на которую разрабатывается проект межевания, расположена в восточной части МО «Зеленоградский муниципальный округ». Правилами землепользования и застройки МО «Зеленоградский муниципальный округ» (утвержденных Решением окружного Совета депутатов муниципального образования «Зеленоградский городской округ»), проектируемая территория отнесена к зоне Ж-2 (зона застройки среднеэтажными жилыми домами) и зоне Ж-3 (зона застройки малоэтажными жилыми домами).

Проект межевания осуществляется с учетом материалов и результатов инженерно-геодезических изысканий 2022 года.

Рассматриваемая территория расположена в границах кадастрового квартала 39:05:010130.

Площадь территории, в отношении которой осуществляется подготовка проекта межевания составляет 1 4111 кв.м.

На рассматриваемой территории ранее было образовано 7 земельных участков.

Сведения о границах территории, в отношении которой утвержден проект межевания территории, содержащие перечень координат характерных точек этих границ

Обозначение характерных точек границ	Координаты, м	
	X	Y
1	2	3
1	382194.63	1188770.61
25	382203.65	1188781.36
24	382287.52	1188731.17
23	382286.12	1188728.62
22	382286.91	1188724.67
21	382288.82	1188723.61
20	382284.90	1188715.79
19	382278.33	1188713.64
18	382265.82	1188693.11
17	382234.44	1188638.06
16	382226.68	1188624.48
15	382222.86	1188626.80
14	382211.48	1188633.08
13	382209.62	1188630.18
12	382188.09	1188642.29
11	382182.53	1188649.23
10	382153.43	1188661.09
9	382148.56	1188667.84
8	382126.39	1188679.12
7	382123.74	1188680.16
6	382117.61	1188683.59
5	382120.15	1188685.79
4	382124.47	1188694.02
3	382152.48	1188724.34
2	382188.59	1188763.73
1	382194.63	1188770.61