



**МО «Зеленоградский муниципальный округ Калининградской области»**

Общественная территория "ЯНТАРНЫЙ ТАЛИСМАН":

Аллея дружбы, променад с пирсом и Санаторский парк

# ЯНТАРНЫЙ ТАЛИСМАН



ЗЕЛЕНОГРАДСК

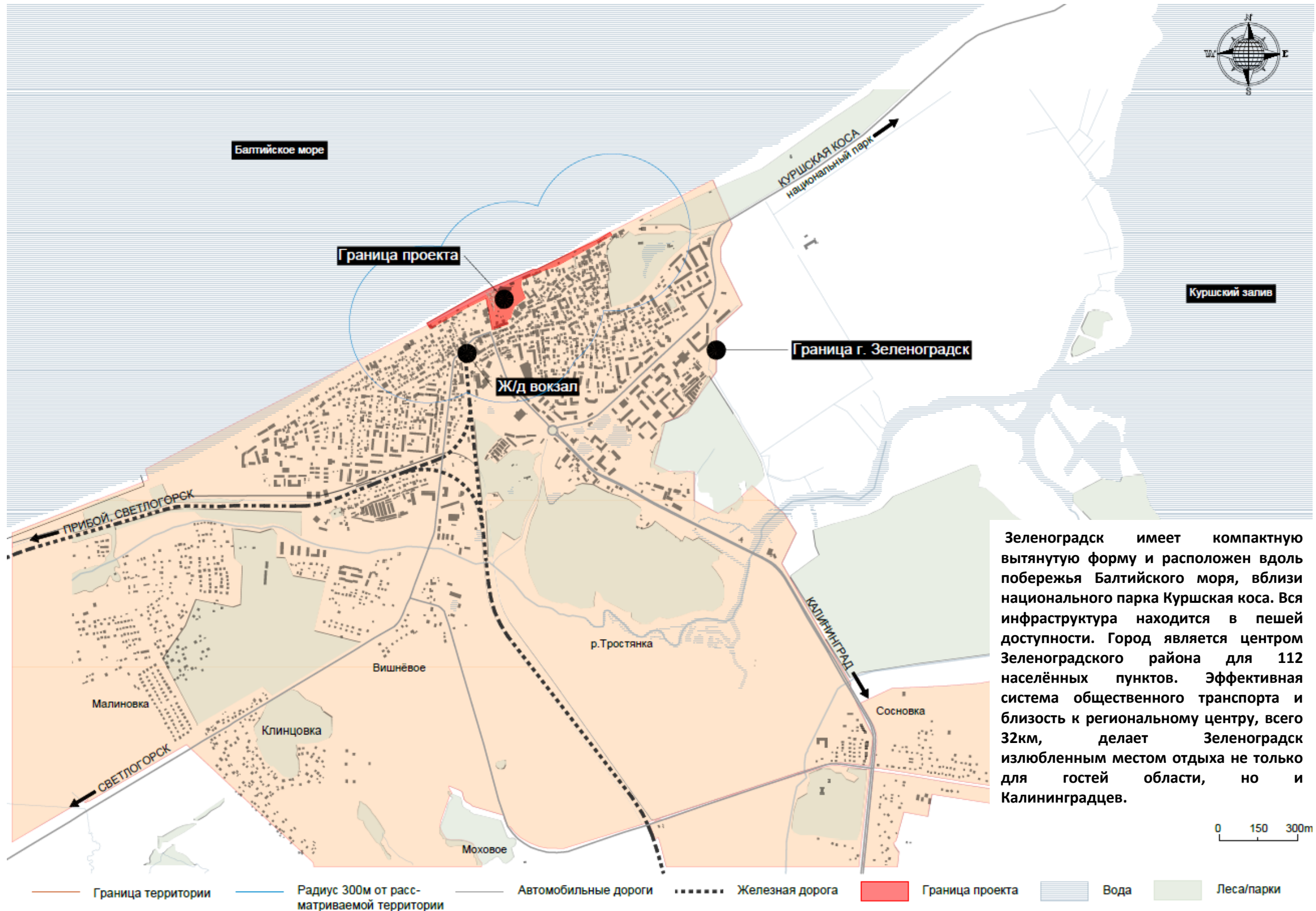
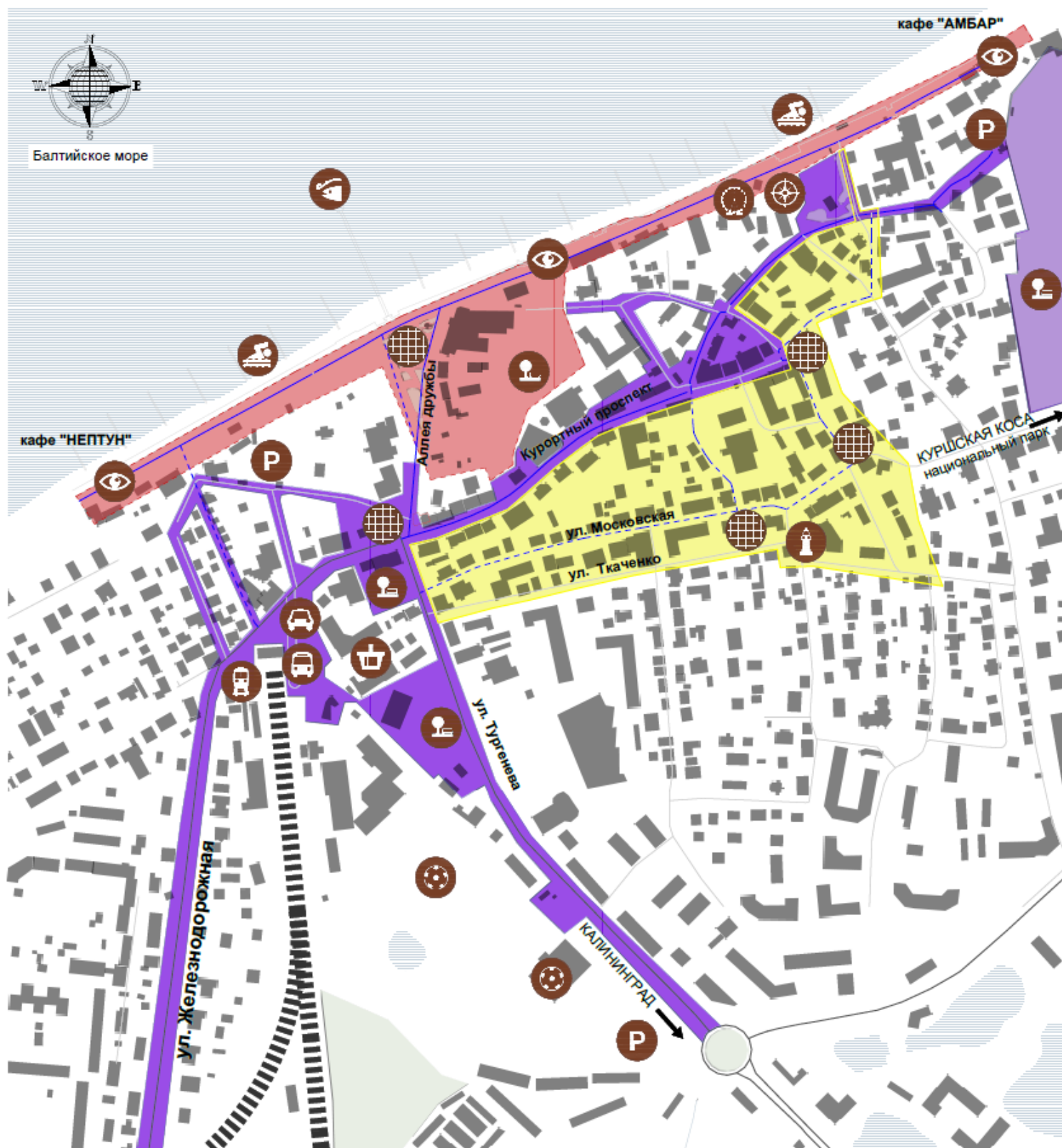


СХЕМА БЛАГОУТРОЕННЫХ ТЕРРИТОРИЙ ЗА ПЕРИОД 2019-2023 ГГ



УСЛОВНЫЕ ОБОЗНАЧЕНИЯ

- |  |                                      |  |   |
|--|--------------------------------------|--|---|
|  | Парк                                 |  | Площадь Роза ветров                                 |
|  | Стадион, ФОК Янтарь                  |  | Променада   |
|  | Рынок                                |  | Пляж  |
|  | Ж/Д Вокзал                           |  | Пирс  |
|  | Автовокзал                           |  | Колесо обозрения                                    |
|  | Автовокзал                           |  | Музей кошек   |
|  | Автостоянка                          |  | Площади, скверы                                     |
|  | Рассматриваемая территория           |  | Территория проекта "Янтарное Ожерелье" 2022- 2023 г |
|  | Благоустроенная территория 2019-2020 |  | Основные пешеходные связи                           |
|  | Основная автомобильная дорога        |  | Второстепенные пешеходные связи                     |
|  | Железная дорога                      |  | Железная дорога                                     |

Вся территория проекта - это главные туристические пешеходные артерии города, которые являются связующим звеном между центральной площадью и променадом, соединяющим в свою очередь западную и восточную часть города.

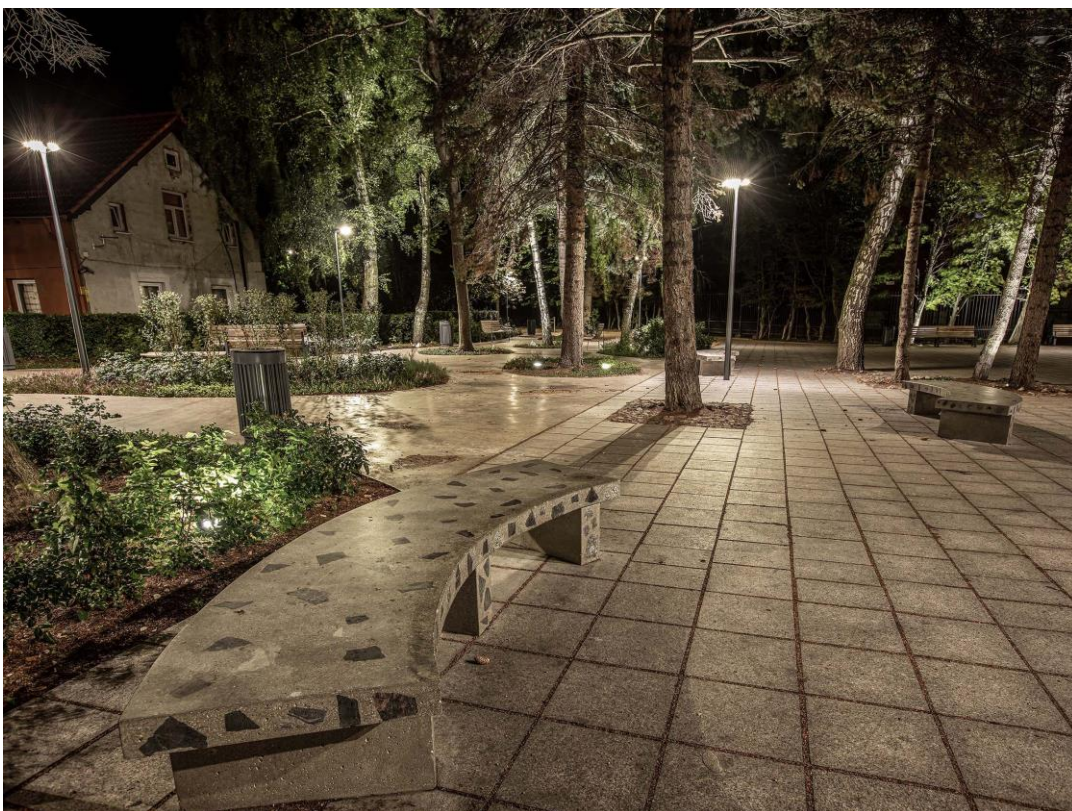
Границы проекта включает в себя часть особо охраняемой природной территории парка "Санаторский" а так же большое количество объектов и предприятий малого и среднего бизнеса.

Проектные решения предлагают улучшение и трансформацию существующих территорий, ввиду их значительного функционального многообразия.

## Формирование комфортной среды

Реализованный проект в рамках участия во Всероссийском конкурсе 2018 – 2019 гг

Центральная площадь



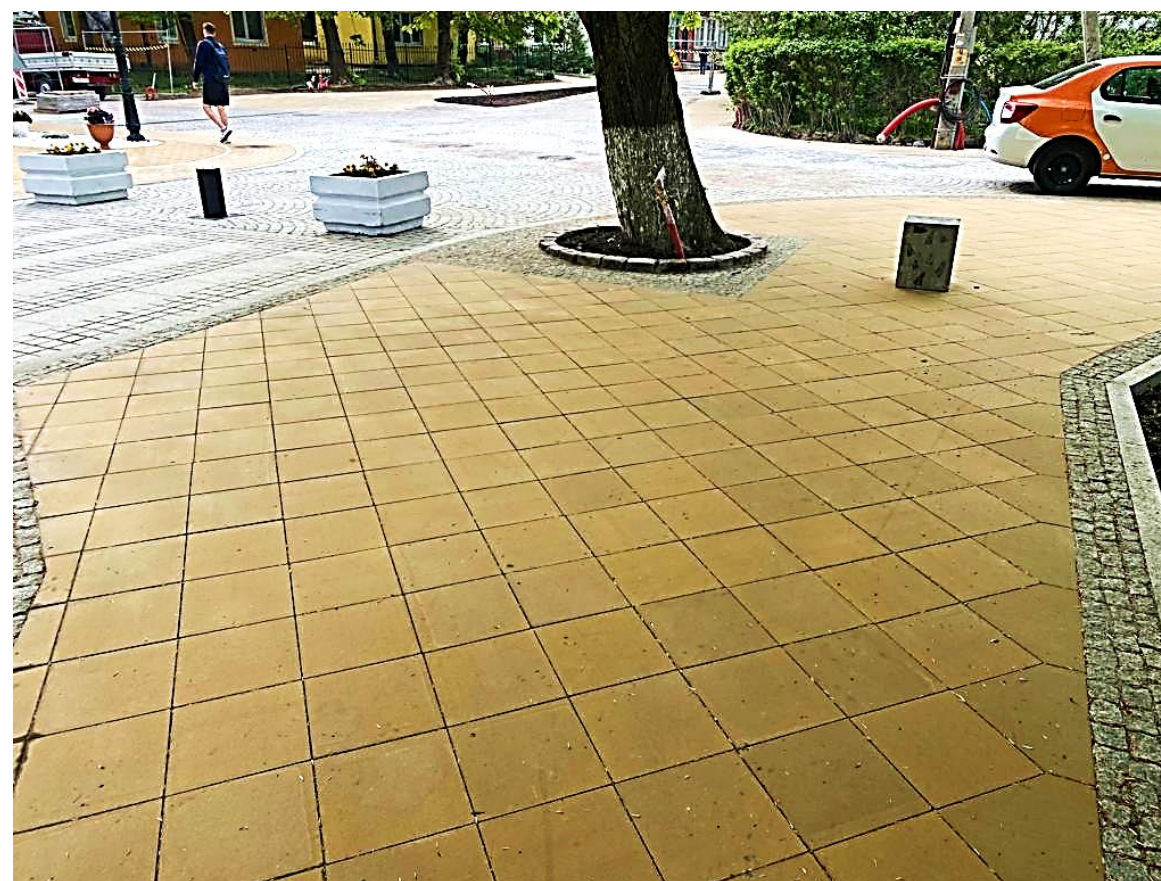
Привокзальная площадь



## Формирование комфортной среды

Реализуемый проект в рамках участия во Всероссийском конкурсе 2021 – 2023 гг  
Срыва срока реализации данного проекта не ожидается.

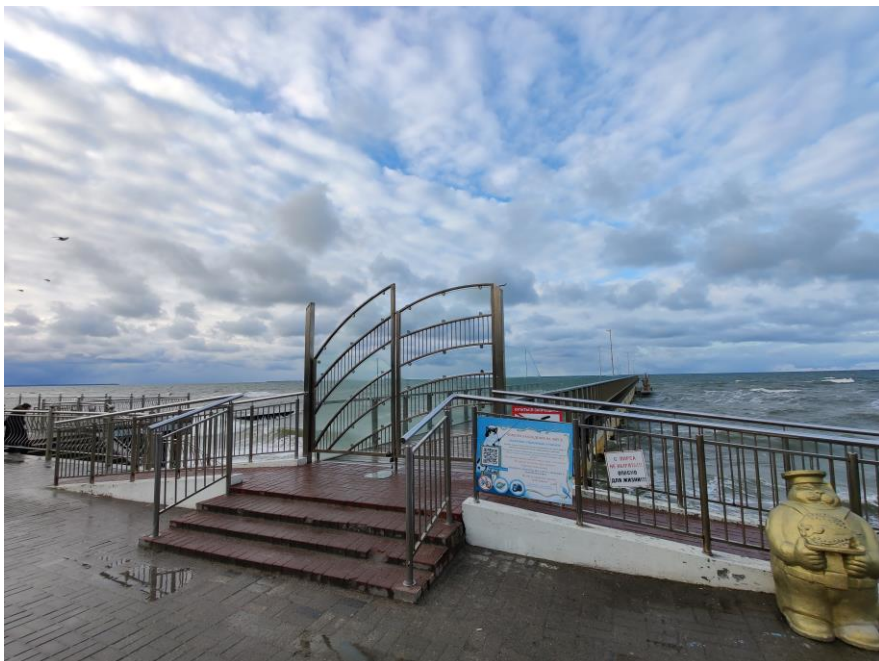
Янтарное ожерелье



## Выявление проблем территории

## ФОТОФИКСАЦИЯ ПРОБЛЕМ ТЕРРИТОРИИ

Физический износ мощения



Образование луж



Отсутствие цельного образа променада



Нетипичное ограждение для общественной территории



Опасное пересечение велодорожки и пешеходной зоны



Отсутствие озеленения променада



## Выявление проблем территории

## ФОТОФИКСАЦИЯ ПРОБЛЕМ ТЕРРИТОРИИ

Отсутствие благоустройства



Нераскрытый потенциал территории



Необходимость в проницаемости территории



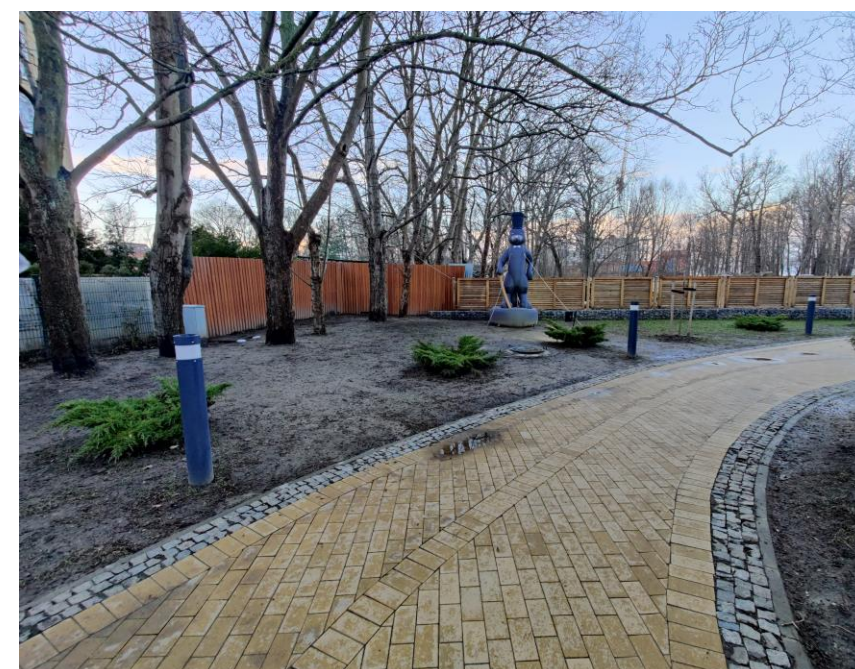
Отсутствие благоустройства проездов



Стихийная организация отдыха



Отсутствие связи с благоустроенной территорией



Разные типы покрытия пирса, требующие замены



Тротуарная плитка из-за разрушения не в состоянии отвечать возложенным на нее функциям





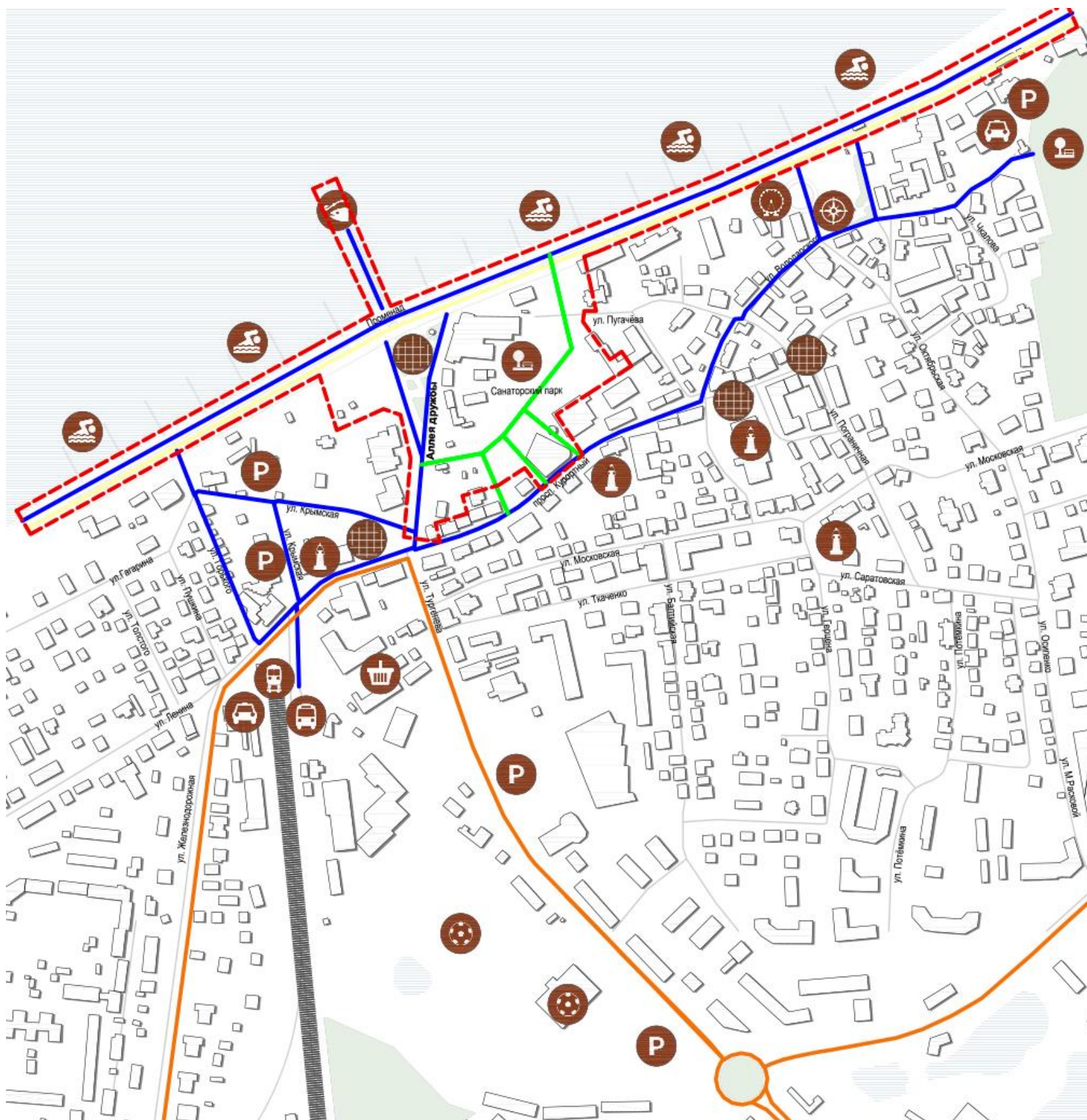
Опасное пересечение пешеходов и велосипедистов



Очереди в торговые палатки блокирующие проход по променаду



# Карта-схема транспортной, пешеходной и велосипедной организации территории



## УСЛОВНЫЕ ОБОЗНАЧЕНИЯ

- |  |                     |  |                     |
|--|---------------------|--|---------------------|
|  | Парк                |  | Площадь Роза ветров |
|  | Стадион, ФОК Янтарь |  | Променад            |
|  | Рынок               |  | Пляж                |
|  | ЖД Вокзал           |  | Пирс                |
|  | Автовокзал          |  | Колесо обозрения    |
|  | Стоянка такси       |  | Музеи               |
|  | Автостоянка         |  | Площади, скверы     |
- 
- |  |   |
|--|---|
|  | Территория концепции                    |
|  | Основные автомобильные маршруты         |
|  | Второстепенные автомобильные маршруты   |
|  | Железнодорожное сообщение               |
|  | Основные пешеходные маршруты            |
|  | Существующая велодорожка                |
|  | Формируемые пешеходные связи через парк |

В центре города находится Авто и ЖД вокзал, который разделил город ЖД-веткой на две части - западную и восточную, соединенные одной единственной улицей.

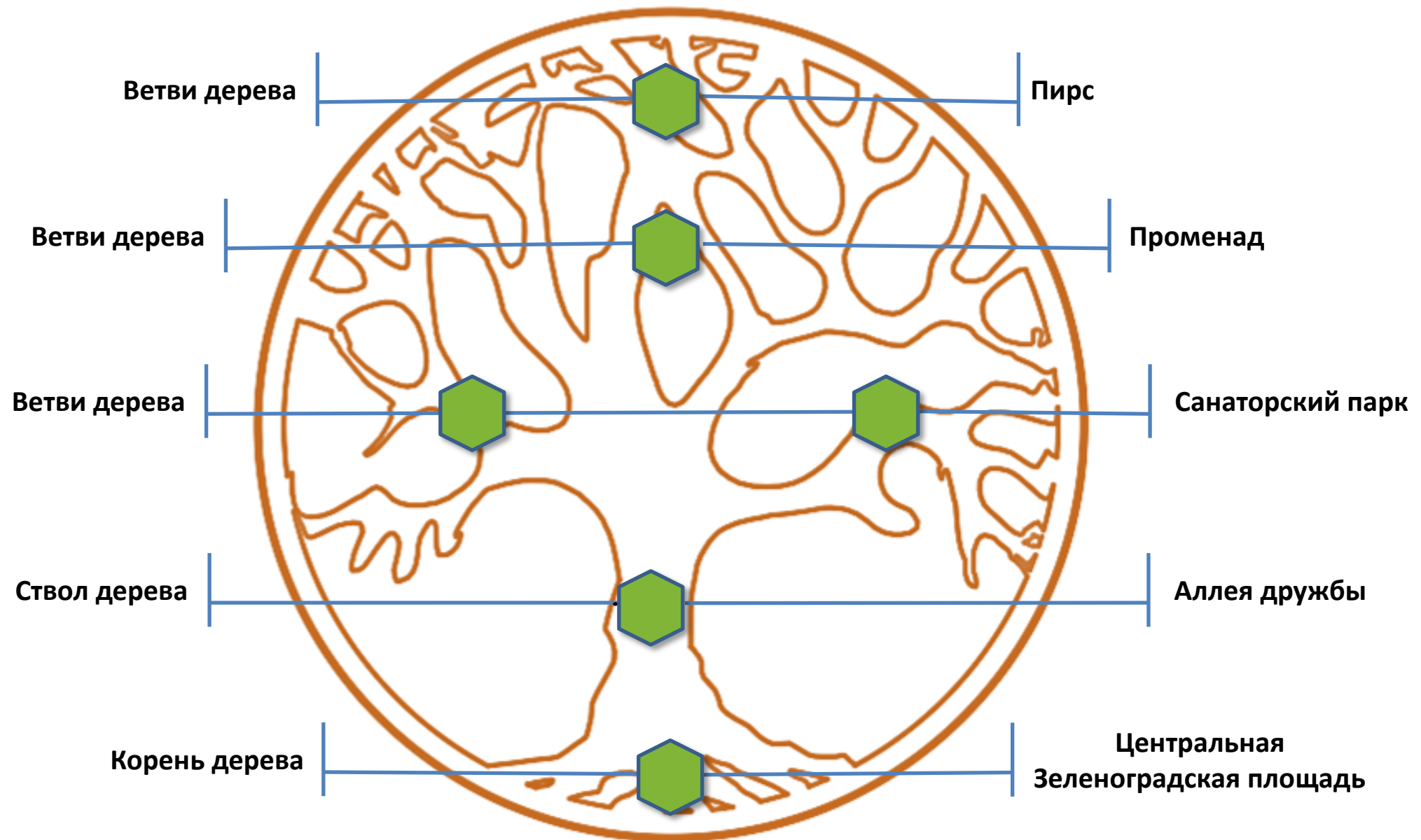
На всей территории города хорошо развита пешеходная инфраструктура, созданная с 2016 по 2023 г., которая соединяет в единую систему две городские площади, променад и городской парк.

Значительная часть городских улиц переделана в пешеходные и являются основными туристическими маршрутами.

Велодорожная сеть выражена одной сквозной велодорожкой, проходящей через весь город по променаду с востока на запад.

К 4 кварталу 2023 года будет сформована новая велоинфраструктура в границах городских улиц Московская и Ткаченко, реализуемая в рамках проекта по формированию комфортной городской среды в 2022-2023 гг.

## Описание проектных решений, иллюстрирующих архитектурную и градостроительную концепции проекта



Именно дерево наилучшим образом символизирует Зеленоградск. Общественные пространства, маленькие и большие, как ветви формируют большую крону — современный и комфортный облик города.

Разветвленные корни дерева — история и наши жители-ветераны становления области, стоявшие у истоков возрождения Зеленоградска. Мощный ствол — единое направление развития курорта, который крепнет из года в год.

Ну и конечно зеленоградцы и гости города — листья дерева, которых с каждым годом становится больше, и все они являются частью одного большого и прекрасного ЗЕЛЕНОградска.. Наш символ — дерево — Янтарный талисман, который исполняет самые заветные желания, приносит удачу и счастье. Мы уверены, что одним из желаний, которые будут загадывать люди у талисмана, глядя на море, — снова и снова возвращаться в наш прекрасный города.

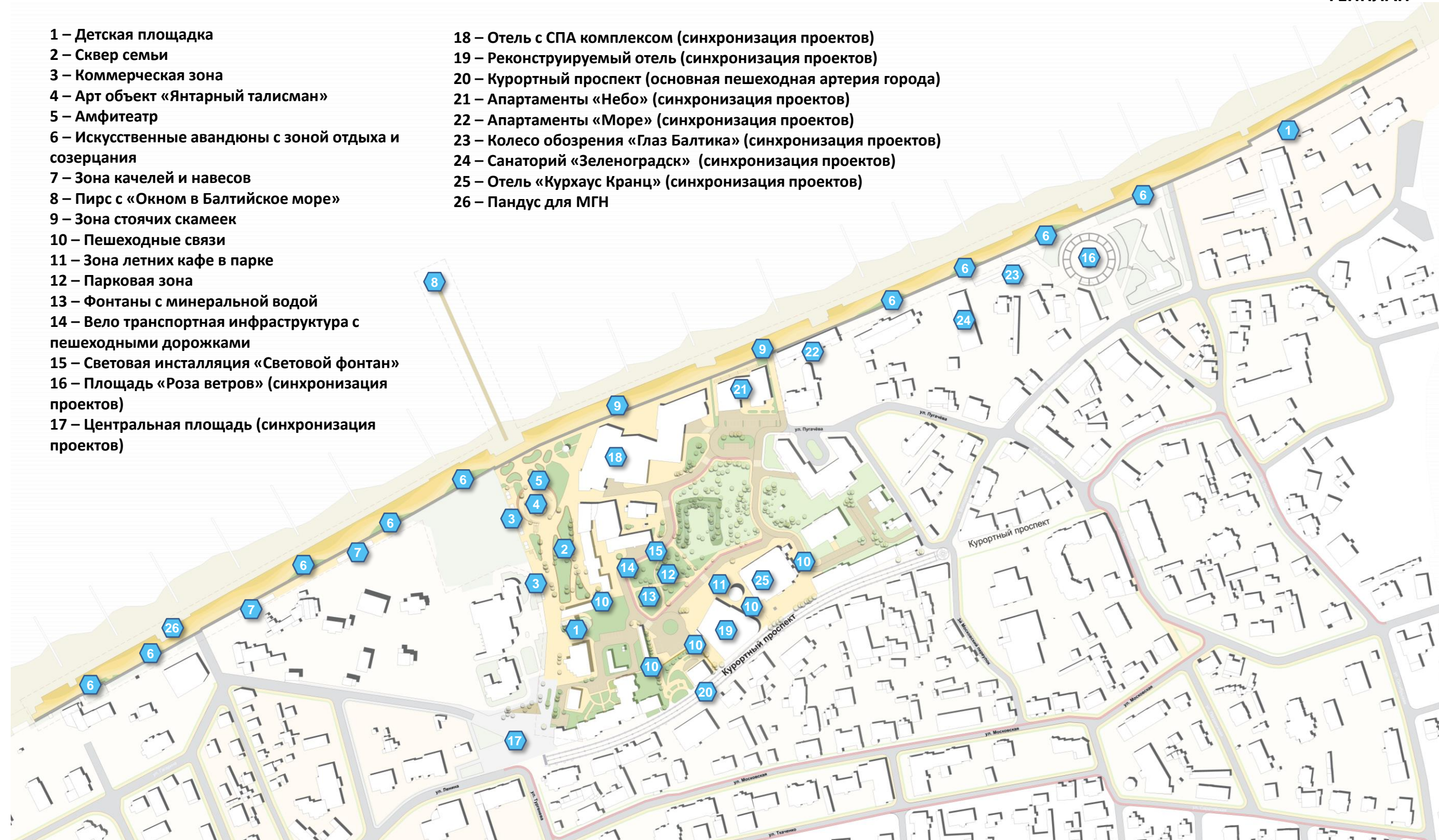
# Схема функционально-планировочной организации территории проектирования

Условные обозначения

ГЕНПЛАН

- 1 – Детская площадка
- 2 – Сквер семьи
- 3 – Коммерческая зона
- 4 – Арт объект «Янтарный талисман»
- 5 – Амфитеатр
- 6 – Искусственные авандюны с зоной отдыха и созерцания
- 7 – Зона качелей и навесов
- 8 – Пирс с «Окном в Балтийское море»
- 9 – Зона стоячих скамеек
- 10 – Пешеходные связи
- 11 – Зона летних кафе в парке
- 12 – Парковая зона
- 13 – Фонтаны с минеральной водой
- 14 – Вело транспортная инфраструктура с пешеходными дорожками
- 15 – Световая инсталляция «Световой фонтан»
- 16 – Площадь «Роза ветров» (синхронизация проектов)
- 17 – Центральная площадь (синхронизация проектов)

- 18 – Отель с СПА комплексом (синхронизация проектов)
- 19 – Реконструируемый отель (синхронизация проектов)
- 20 – Курортный проспект (основная пешеходная артерия города)
- 21 – Апартаменты «Небо» (синхронизация проектов)
- 22 – Апартаменты «Море» (синхронизация проектов)
- 23 – Колесо обозрения «Глаз Балтика» (синхронизация проектов)
- 24 – Санаторий «Зеленоградск» (синхронизация проектов)
- 25 – Отель «Курхаус Кранц» (синхронизация проектов)
- 26 – Пандус для МГН



М 1:2500



# Схема проектного функционального зонирования территории по видам использования социальной и коммерческой активности

## ФРАГМЕНТ ГЕНПЛАНА



### Условные обозначения

- 1 – Детская площадка
- 2 – Сквер семьи
- 3 – Торговые павильоны «Аллея местных мастеров»
- 4 – Существующие торговые павильоны
- 5 – Амфитеатр со световой инсталляцией
- 6 – Мощение из янтаря и смальты «Янтарный талисман»
- 7 – Организация безбарьерной и доступной среды
- 8 – Проезды к существующим объектам предпринимательства
- 9 – Велодорожка парковая
- 10 – Парковка
- 11 – Парковка (синхронизация проекта)
- 12 – Сквер «Котофейня» (синхронизация проекта)
- 13 – Зона летних кафе в парке (синхронизация проекта)
- 14 – Парковая зона
- 15 – Питьевые фонтаны с минеральной водой
- 17 – Световая инсталляция «Световой фонтан»



М 1:1000

# Схема проектного функционального зонирования территории по видам использования социальной и коммерческой активности

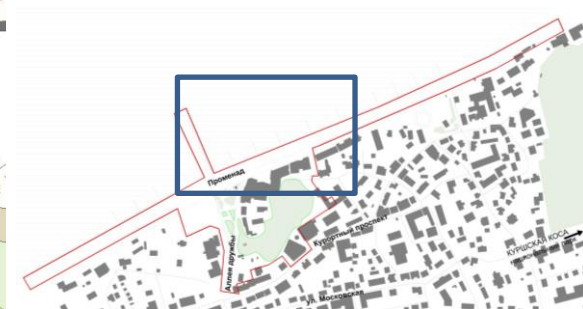
## ФРАГМЕНТ ГЕНПЛАНА

### Условные обозначения

- 1 – Пирс с «Окном в Балтийское море»
- 2 – Парковка (синхронизация проекта)
- 3 – Портал дополненной реальности «Глубины Балтики»
- 4 – Зона шезлонгов и стоячих скамеек
- 5 – Бювет «Королева Луиза» (синхронизация проекта)
- 6 – Сквер «Фасолины» (синхронизация проекта)



М 1:1000

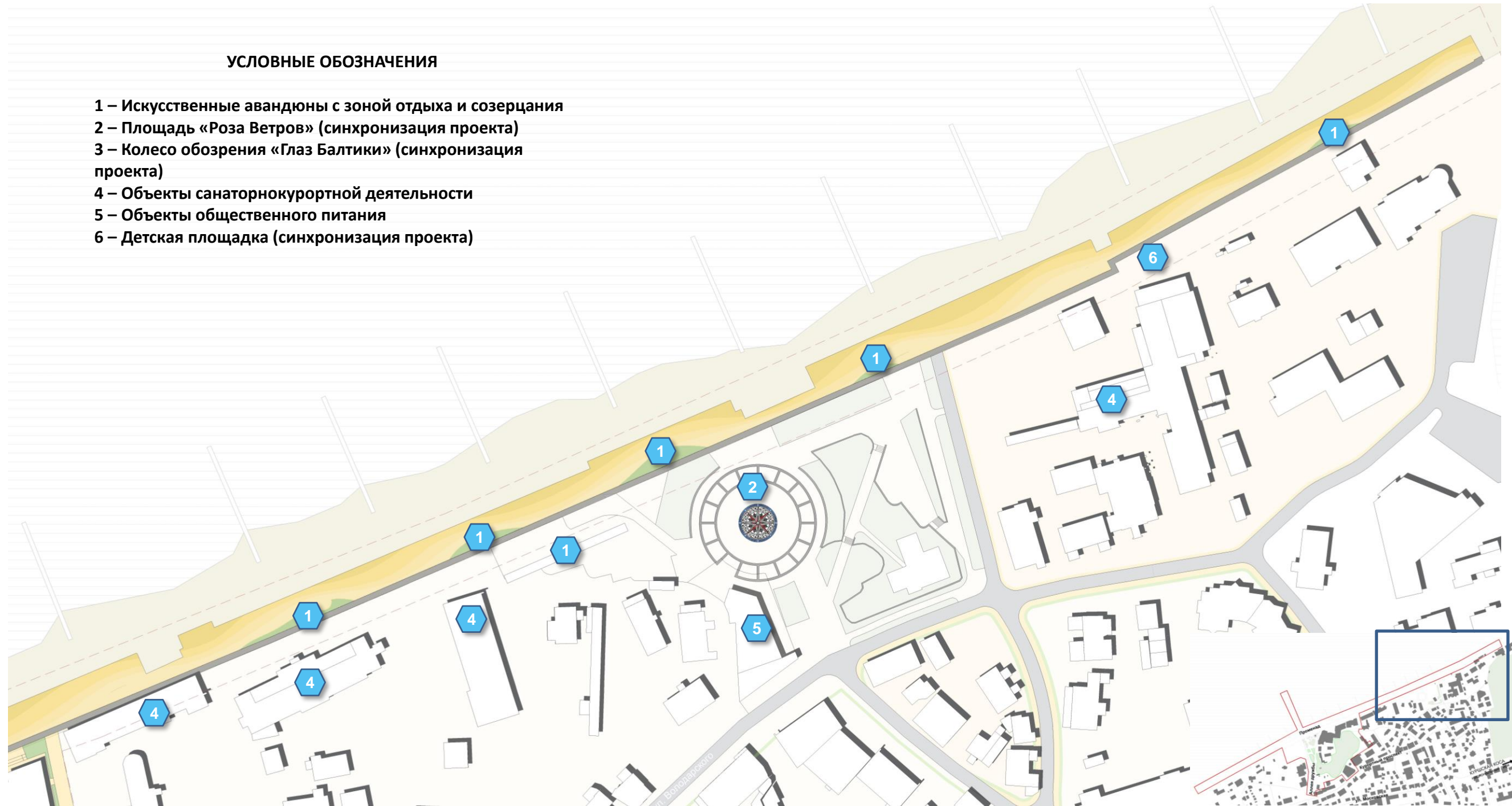


# Схема проектного функционального зонирования территории по видам использования социальной и коммерческой активности

ФРАГМЕНТ ГЕНПЛАНА

## УСЛОВНЫЕ ОБОЗНАЧЕНИЯ





- 1 – Искусственные авантюны с зоной отдыха и созерцания
- 2 – Площадь «Роза Ветров» (синхронизация проекта)
- 3 – Колесо обозрения «Глаз Балтики» (синхронизация проекта)
- 4 – Объекты санаторнокурортной деятельности
- 5 – Объекты общественного питания
- 6 – Детская площадка (синхронизация проекта)

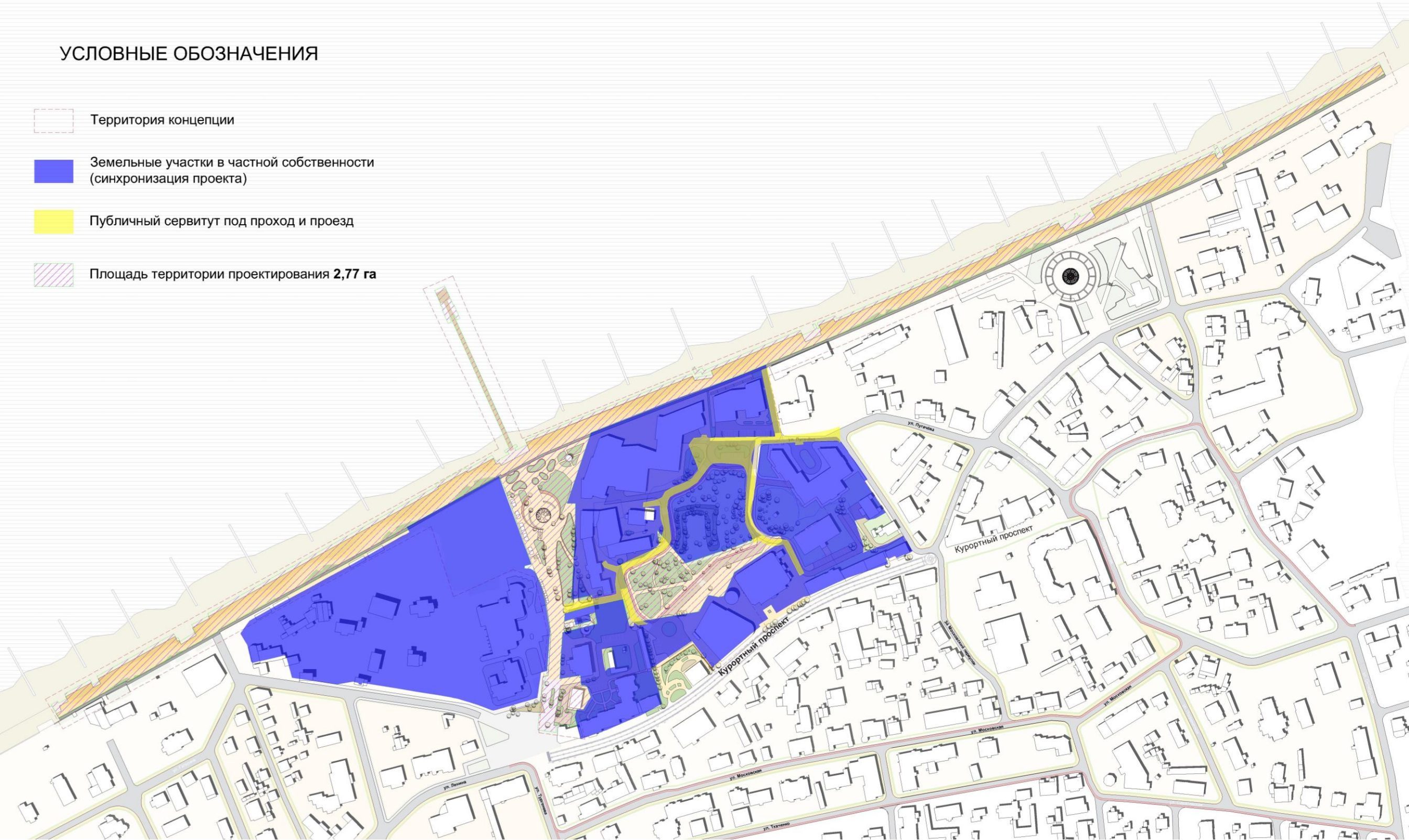


М 1:2000



УСЛОВНЫЕ ОБОЗНАЧЕНИЯ

-  Территория концепции
-  Земельные участки в частной собственности (синхронизация проекта)
-  Публичный сервитут под проход и проезд
-  Площадь территории проектирования 2,77 га



М 1:2500



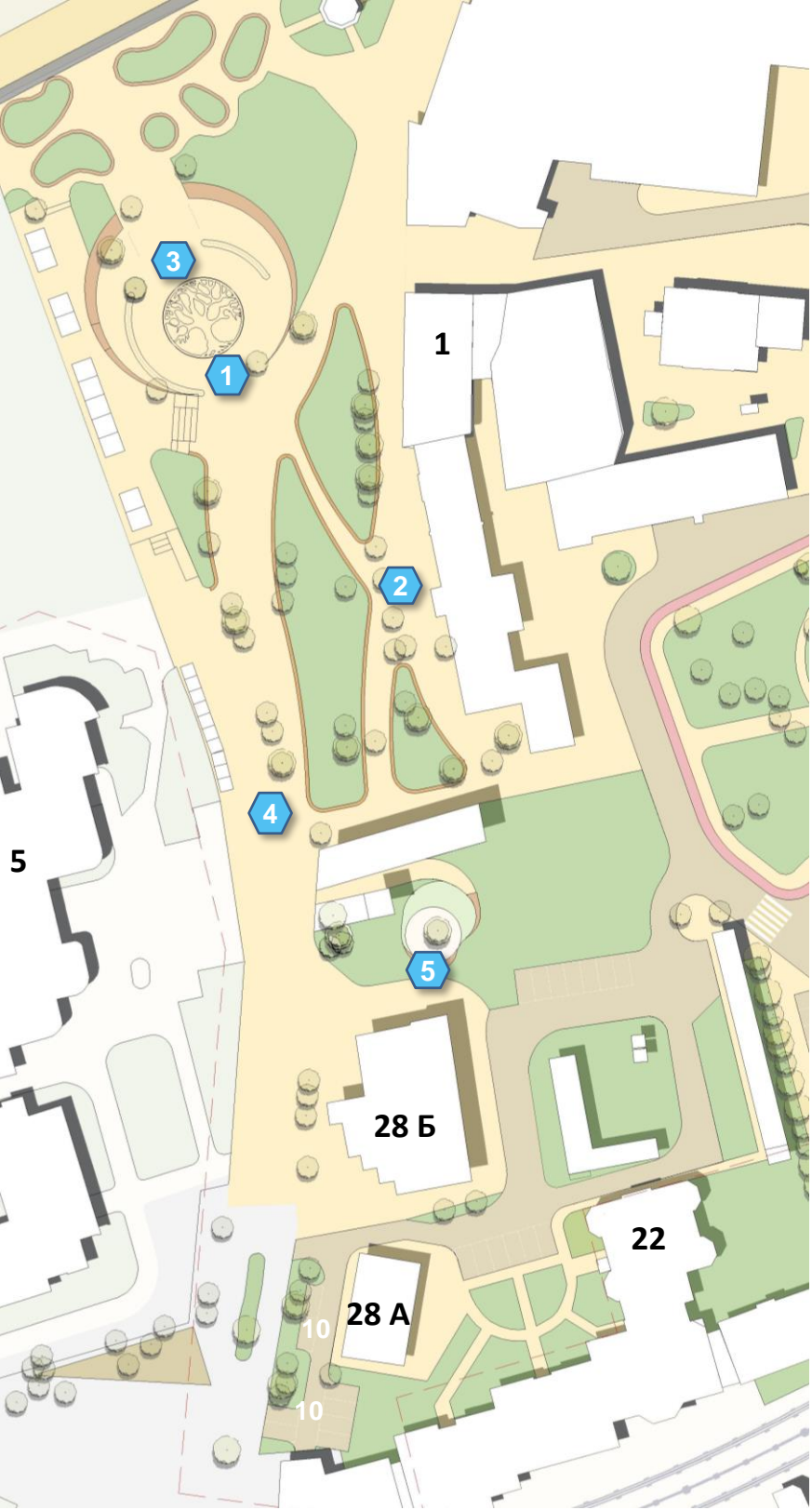
# Архитектурные решения

## ВИЗУАЛИЗАЦИЯ АЛЛЕЯ ДРУЖБЫ



# Архитектурные решения

## ФРАГМЕНТ ГЕНПЛАНА



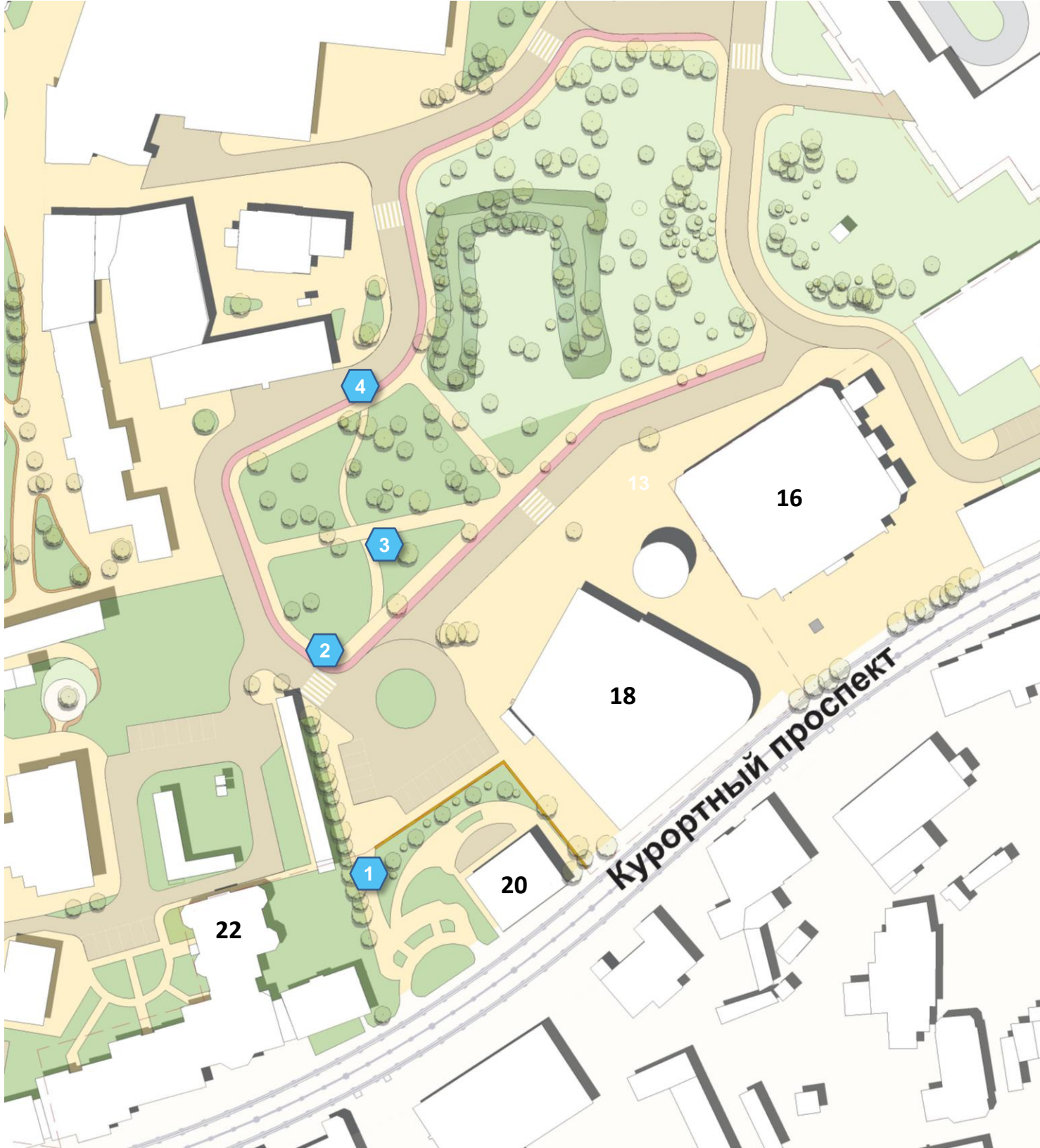
## ВИЗУАЛИЗАЦИЯ



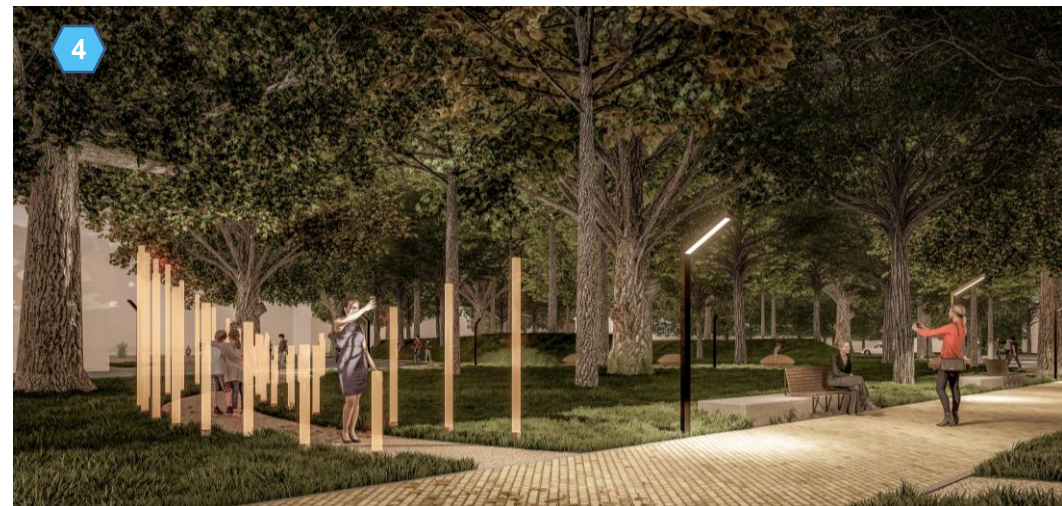


# Архитектурные решения

## ФРАГМЕНТ ГЕНПЛАНА



## ВИЗУАЛИЗАЦИЯ

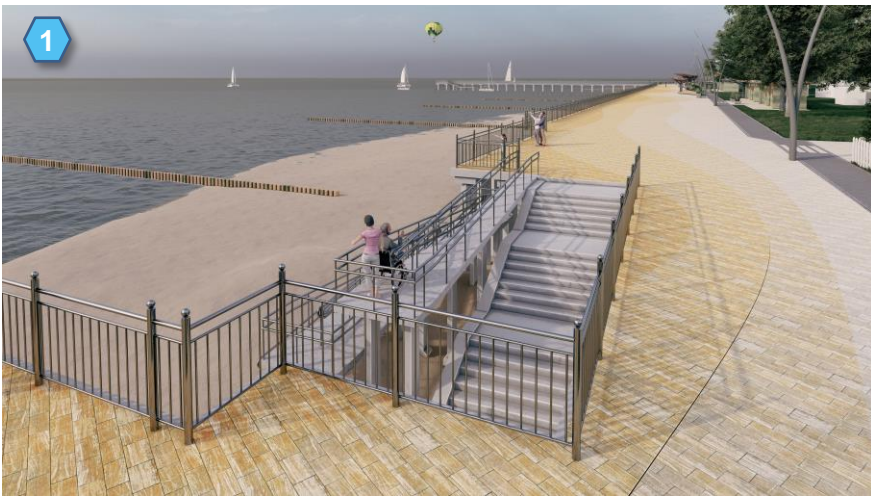
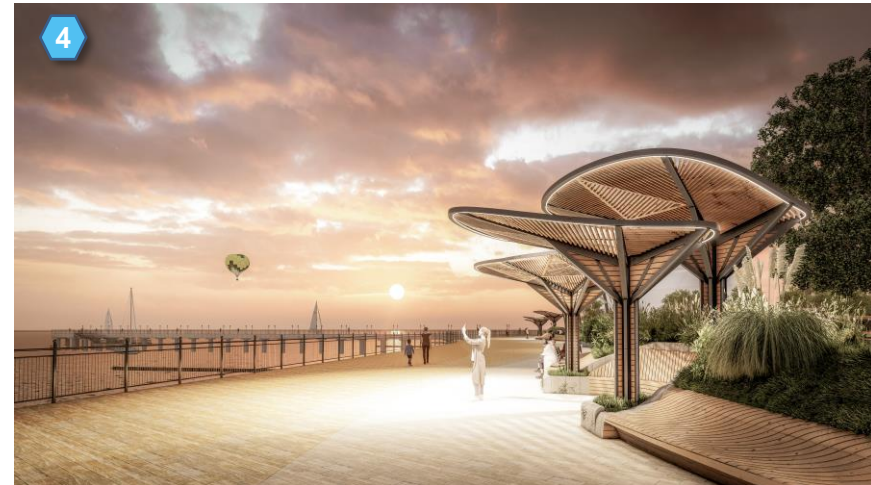
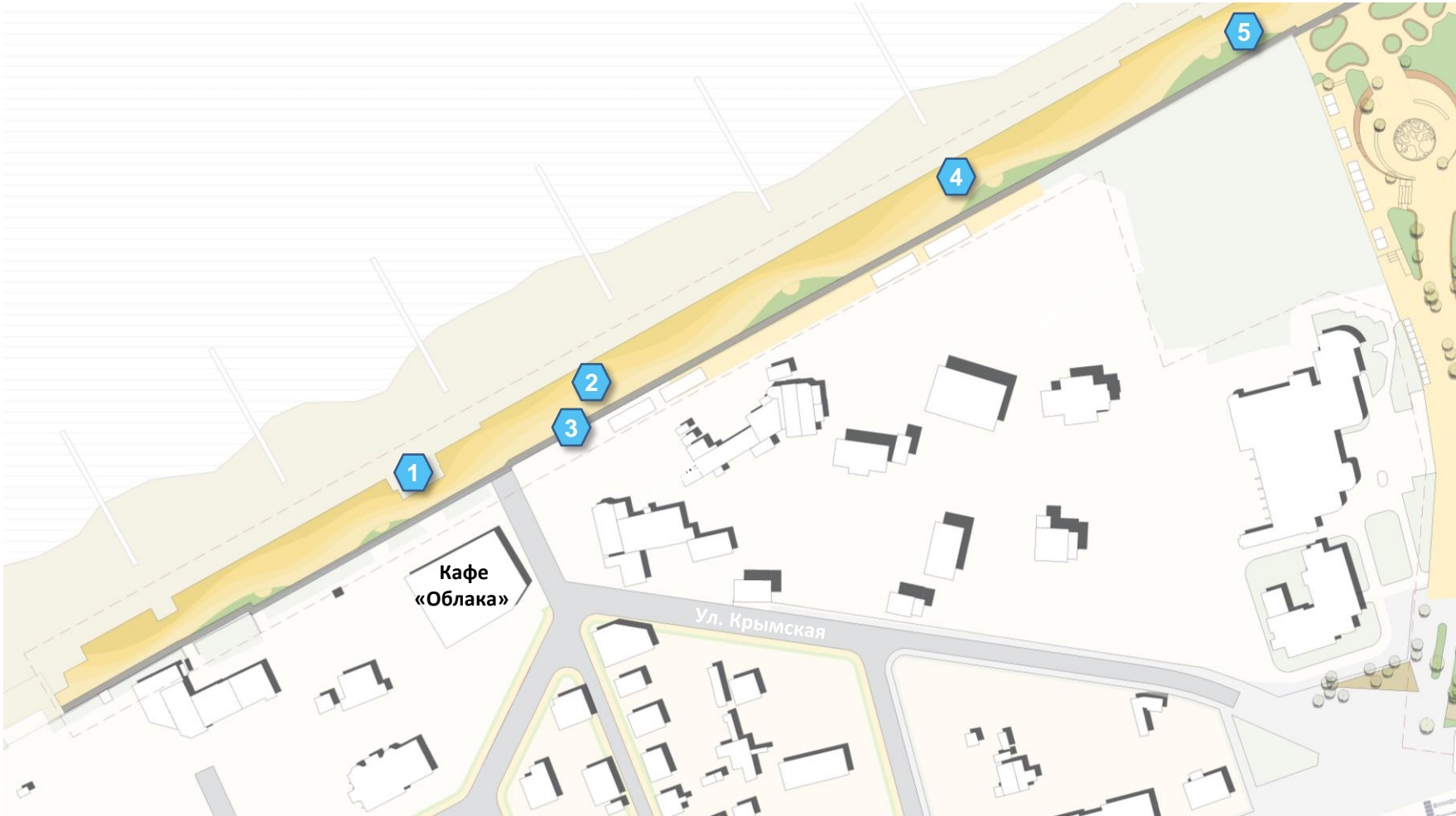




# Архитектурные решения

## ФРАГМЕНТ ГЕНПЛАНА (ЗАПАДНАЯ ЧАСТЬ ПРОМЕНАДА)

## ВИЗУАЛИЗАЦИЯ



# Архитектурные решения



ФРАГМЕНТ ГЕНПЛАНА (ВОСТОЧНАЯ ЧАСТЬ ПРОМЕНАДА И ПИРС)



## Малые архитектурные формы

### Скамейка



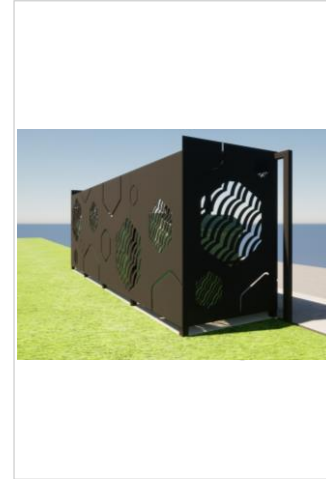
Материал	-Черный металл/цинк/ порошковая покраска -Нержавеющая сталь -Лиственница/краска
Цвет метал. покрытия	По RAL
Длина	2000 мм
Ширина	832 мм
Высота	435 мм

### Скамейка



Материал	-Черный металл/цинк/ порошковая покраска -Бетон -Лиственница/краска
Цвет метал. покрытия	По RAL
Длина	1800/3600/5400 мм
Ширина	560 мм
Высота	435/780 мм

### Площадка ТБО в бренде Зеленоградска



Материал	-Черный металл/цинк/ порошковая покраска -Нержавеющая сталь
Цвет метал. покрытия	По RAL
Длина	4680 мм
Ширина	1600 мм
Высота	2465 мм

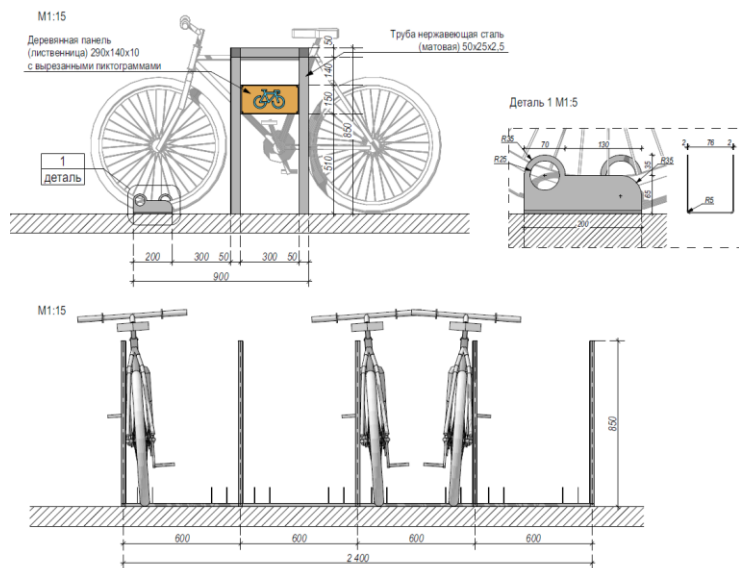
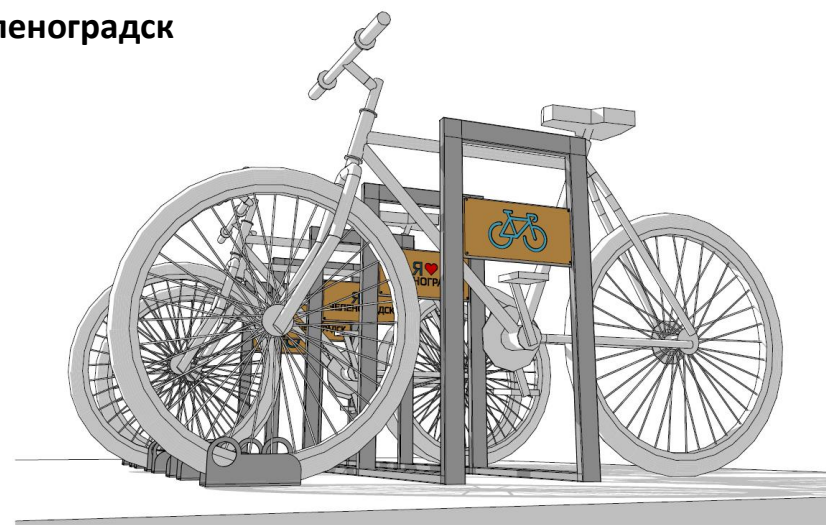
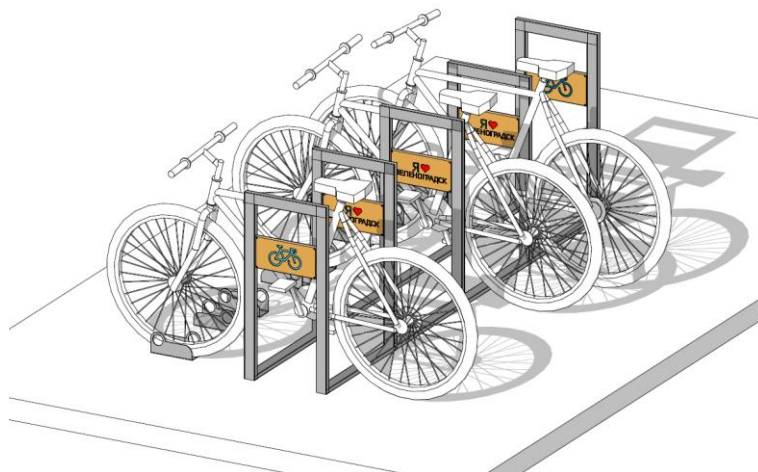
### Урна чугунная Зеленоградск

ПОЗИЦИЯ	ОБОЗНАЧЕНИЕ	ОПИСАНИЕ
1	урна	чугунное литье
2	бак	оцинкованная сталь
3	пепельница	оцинкованная сталь
4	крышка	чугунное литье

#### Внешний вид урны



### Велопарковка Зеленоградск












1. Скамейка NT 19.2 – количество – 4шт. Место размещения – парк.
2. Скамейка SL/F 17.2 – количество – 4шт. Место размещения – парк.
3. Велопарковка Зеленоградск – количество 10шт. Место размещения – парк, променада.
4. Урна чугунная Зеленоградск– количество - 100 шт.  
Место размещения - по всей проектируемой территории.
5. Площадка для мусорных контейнеров в бренде Зеленоградска (3 контейнера) – количество – 6шт. – по всей проектируемой территории.



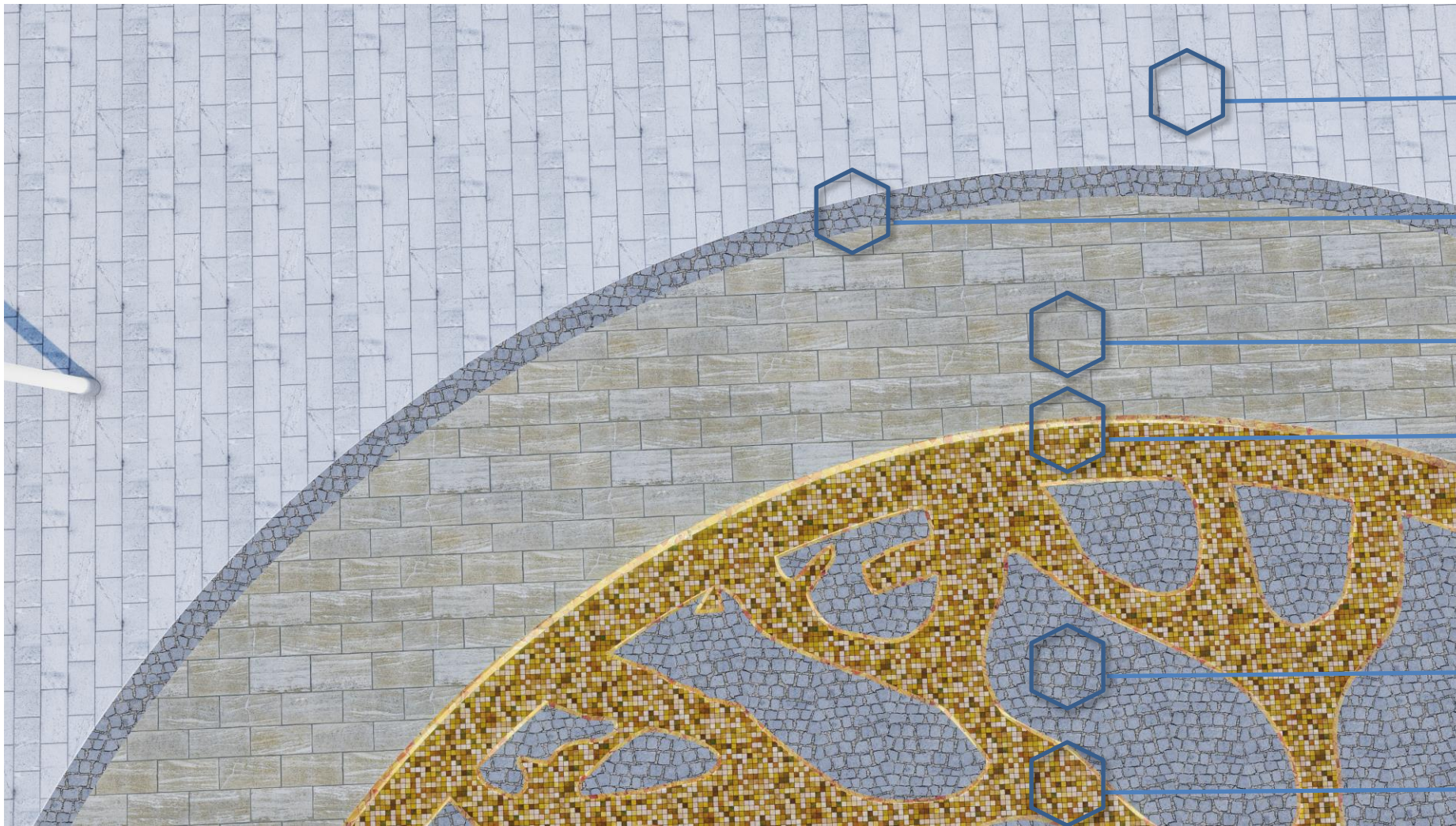
# Схема покрытий с указанием типов покрытий, предусмотренных проектом

## УСЛОВНЫЕ ОБОЗНАЧЕНИЯ

-  Территория концепции
-  Мощение променада бетонная плитка колормикс
-  Мощение аллеи дружбы натуральным гранитом
-  Деревянный настил
-  Мощение натуральной брусчаткой
-  Бетонная плитка без фаски
-  Гравий
-  Детская площадка песок
-  Бетонная плитка желтая на белом цементе



## Мощение Аллеи дружбы и Янтарного талисмана



Гранитная плитка 30x60x8  
«ВОЗРОЖДЕНИЕ»

Гранитная плитка 10x10x8  
«СОПКА БУНТИНА»

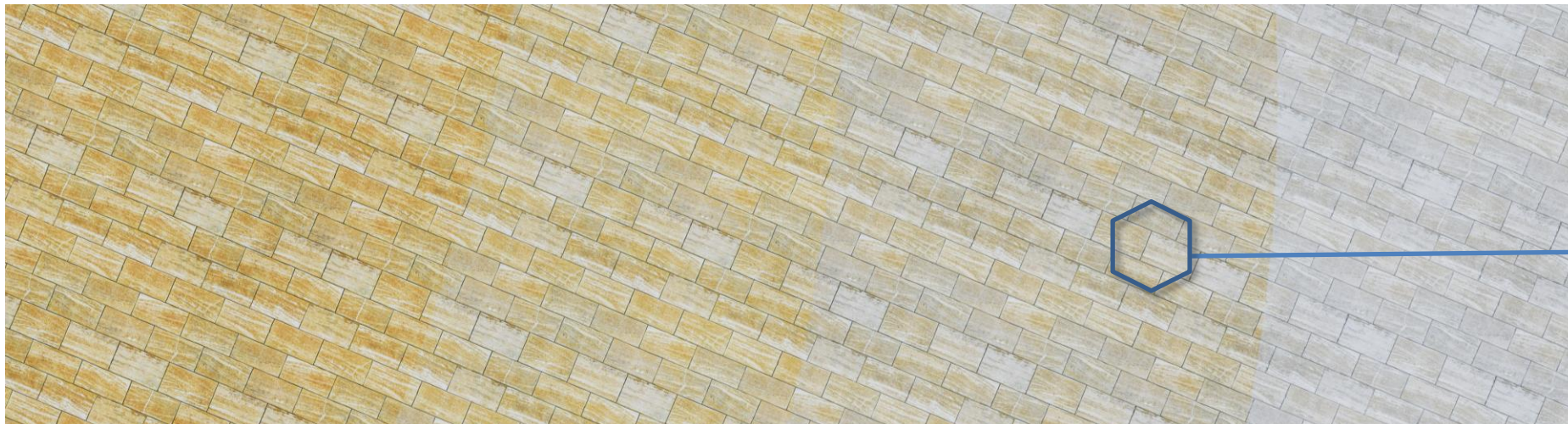
Гранитная плитка 30x60x8  
«ГРАНАТОВЫЙ АМФИБАЛИТ»

Обводка контура талисмана  
янтарем с подсветкой

Гранитная плитка 10x10x8  
«СОПКА БУНТИНА»

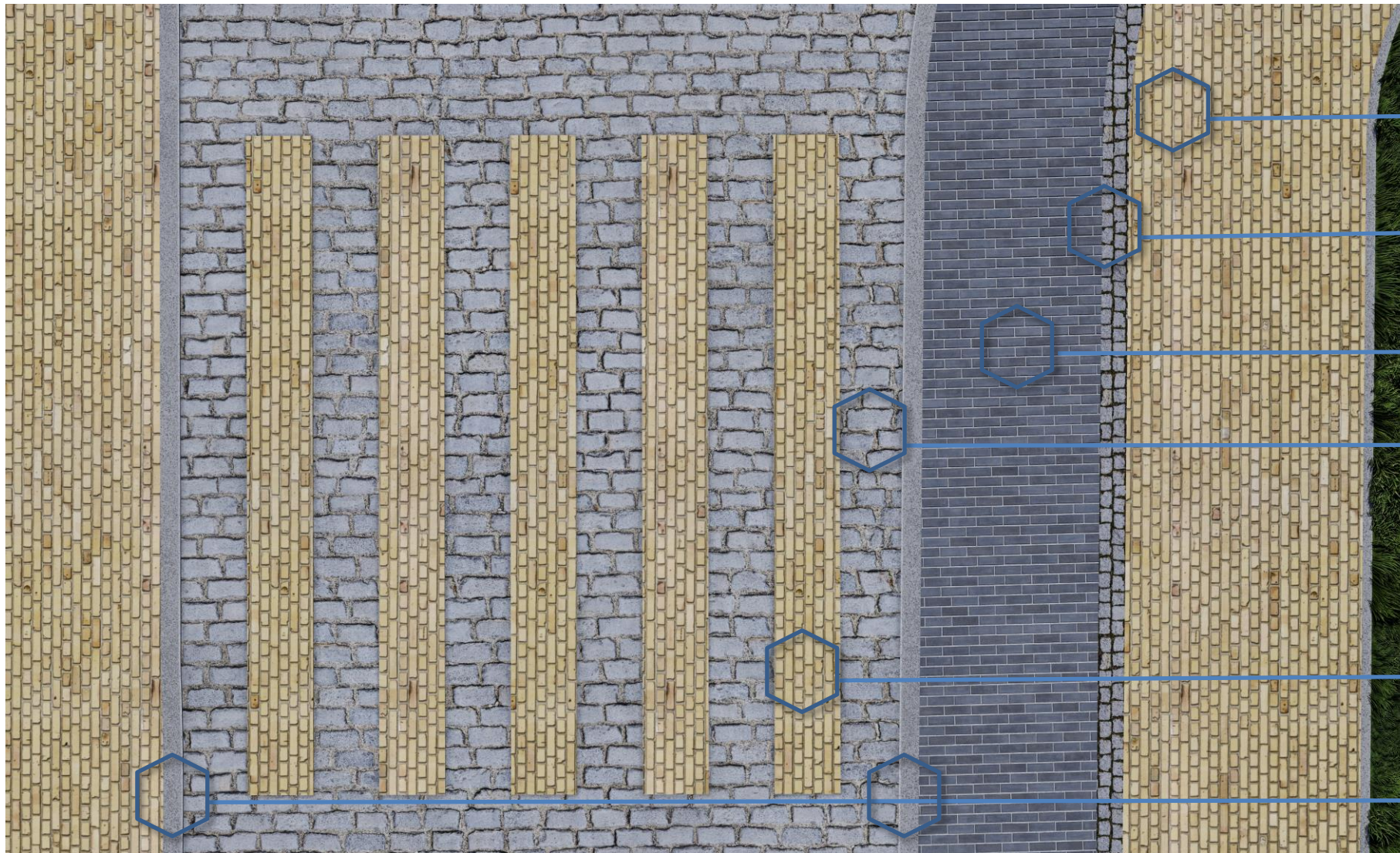
Мощение смальтой – мозаика

## Мощение променада



Мощение бетонной плиткой  
30x60x6 (ББК Колормикс)

## Мощение в парке Санаторском



Бетонная плитка 20x10x8  
желтая на белом цементе

Гранитная брусчатка 10x10x10

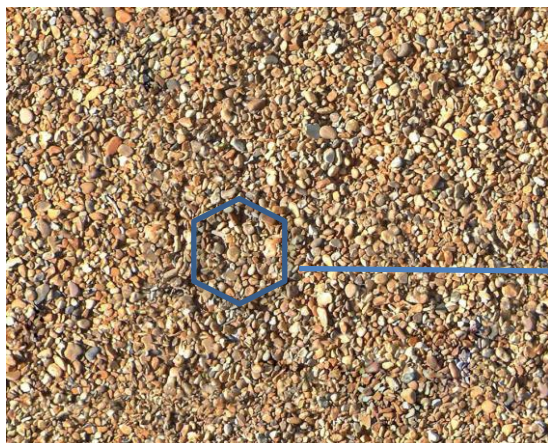
Бетонная плитка 20x10x8  
черная на белом цементе

Брусчатка из натурального  
камня 25x25x25

Бетонная плитка 20x10x8  
желтая на белом цементе

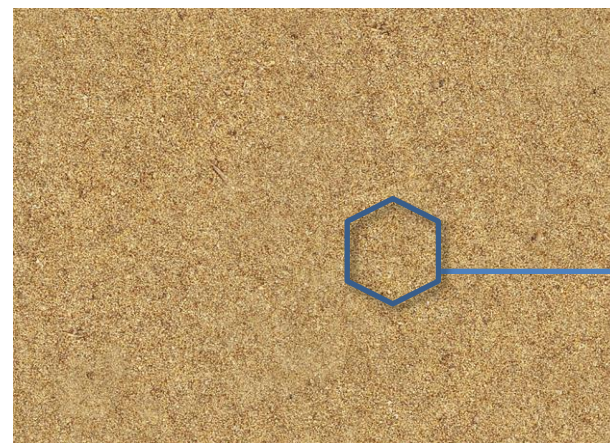
Бордюр гранитный

Мощение парка



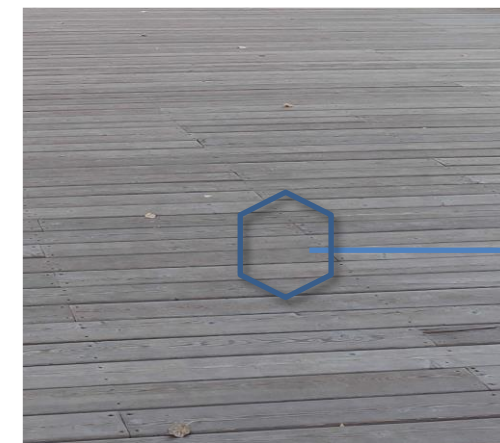
Гравий

Детская площадка



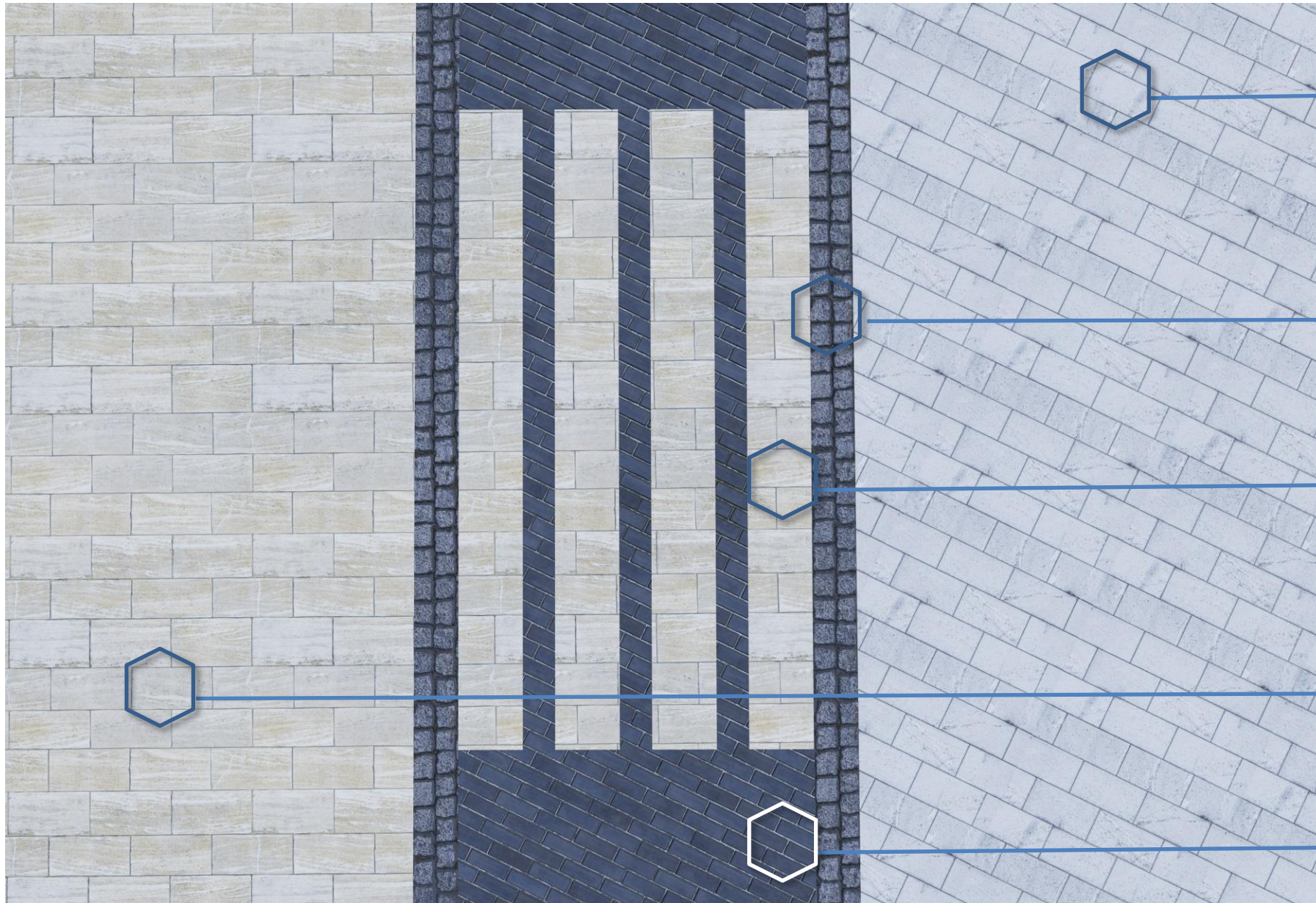
Песок крупной  
фракции

Променад - зона качелей



Деревянный  
настил

## Мощение променада и аллеи дружбы



Гранитная плитка 30x60x8  
«ВОЗРОЖДЕНИЕ»

Гранитная брусчатка 10x10x10  
Полоса безопасности

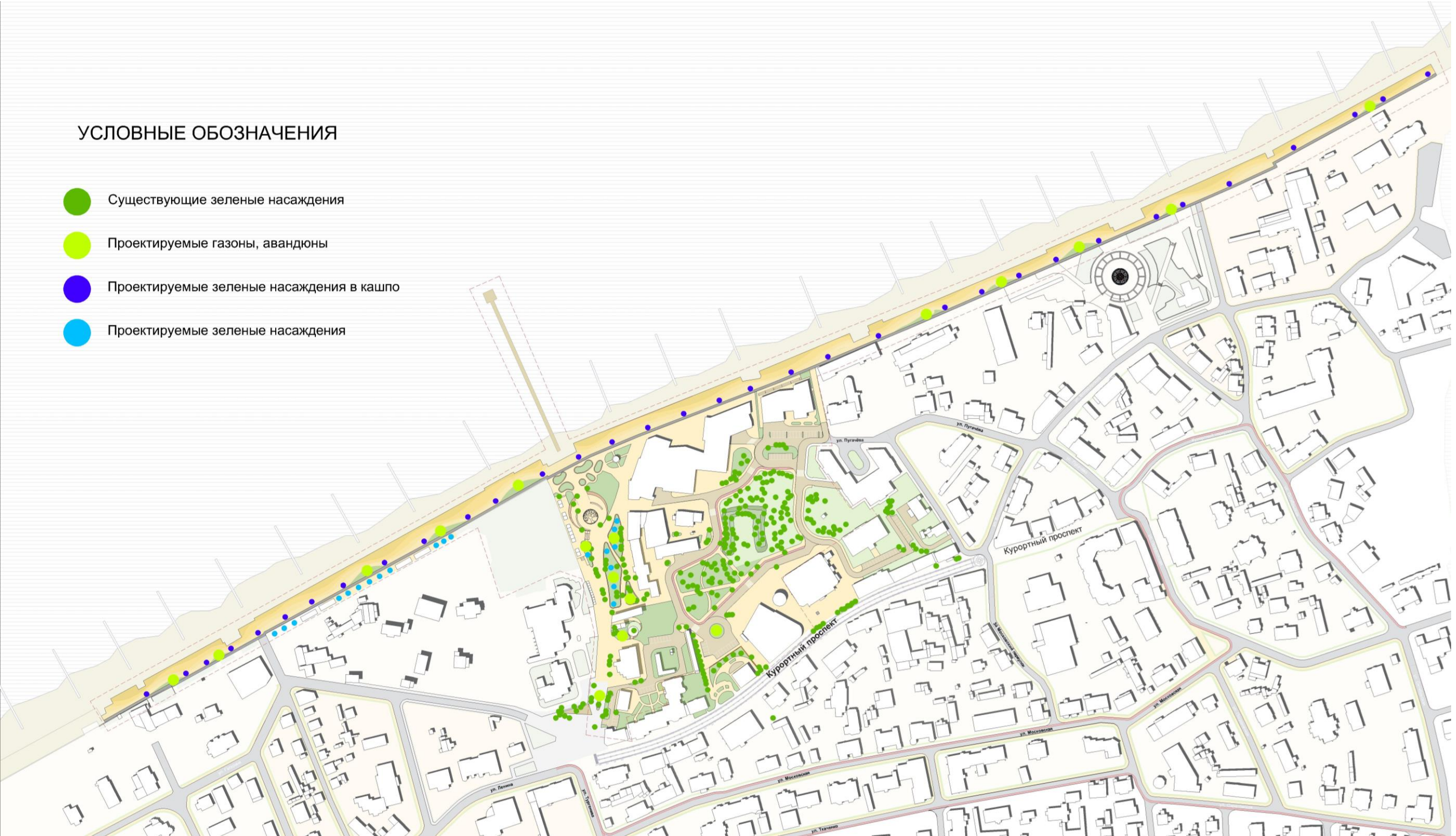
Мощение бетонной плиткой  
30x60x6 (Колормикс)

Мощение бетонной плиткой  
30x60x6 (Колормикс)

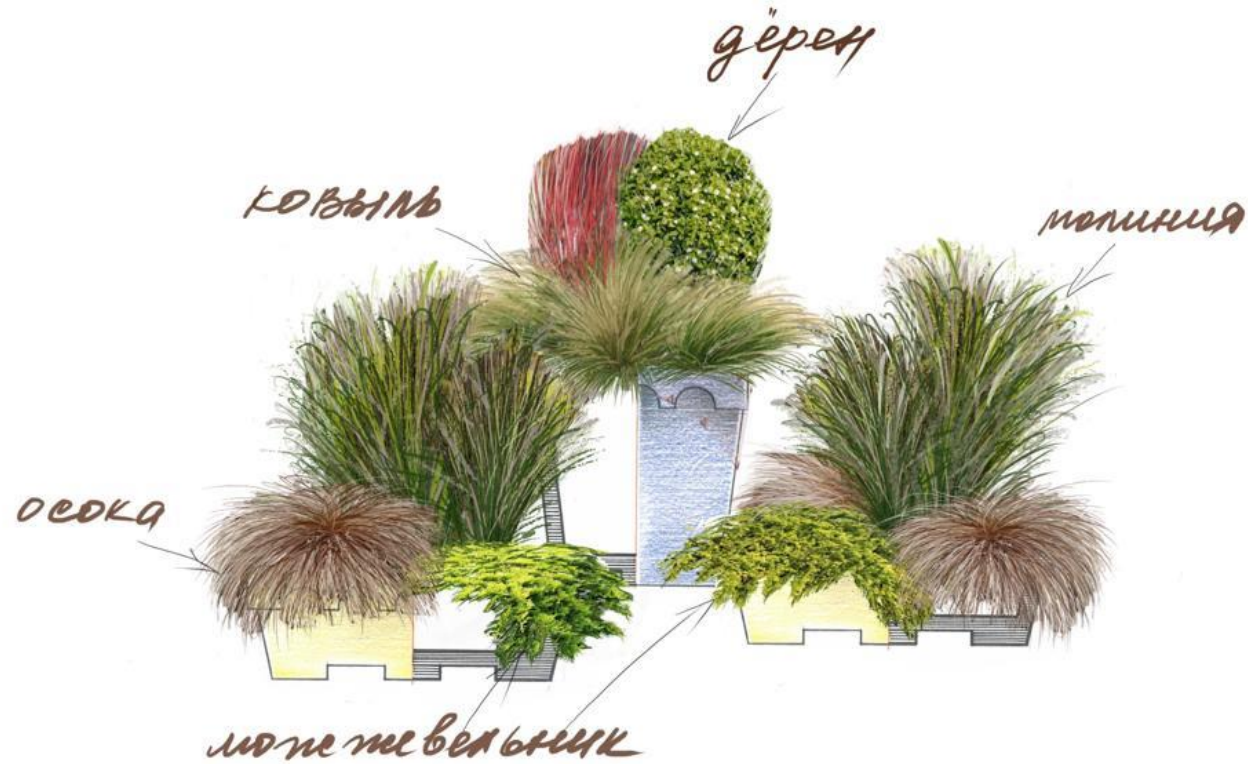
Мощение бетонной плиткой  
существующие

## УСЛОВНЫЕ ОБОЗНАЧЕНИЯ

-  Существующие зеленые насаждения
-  Проектируемые газоны, авантюны
-  Проектируемые зеленые насаждения в кашпо
-  Проектируемые зеленые насаждения



## Озеленение кашпо



**Композиция /Хвойные растения, лиственные и злаки Теплая гамма Контейнер 80/80см:**

- дерен белый «Сибирика»/Cornus alba Sibirica - 1шт.
- ковыль тончайший / Stipa tenuissima -3-4шт.

**Контейнер 80-120см:**

- молиния голубая «Морхекс» / molinia caerulea “Moorhexe” -3шт.
- можжевельник горизонтальный «Golden Carpet»/ Juniperus horizontalis «Golden Carpet»- 2 шт.
- осока власовидная “Бронзита» / Carex comans «Bronzita» - 3-4шт.

**Контейнер 80-120 см -умножить на 2.Композиция /Хвойные растения и злаки холодная гамма**

**Контейнер 80/80см:**

- сосна горная / pinus mugo сорта «Mini Mops”, “Mops”, “Picobello”-1шт.
- сеслерия голубая/ sesleria caerulea - 3-5 шт.

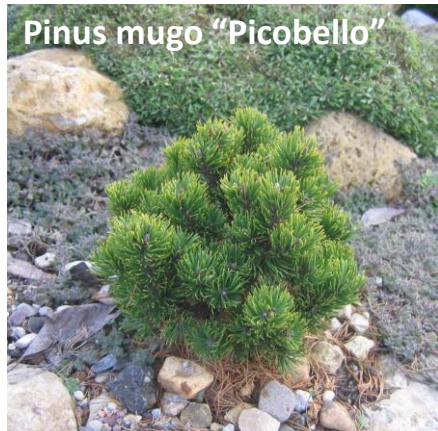
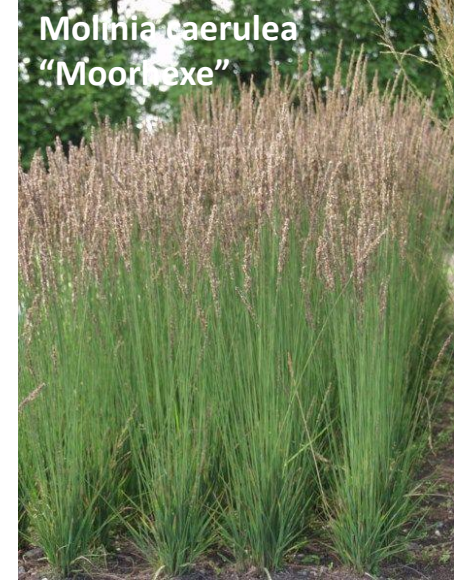
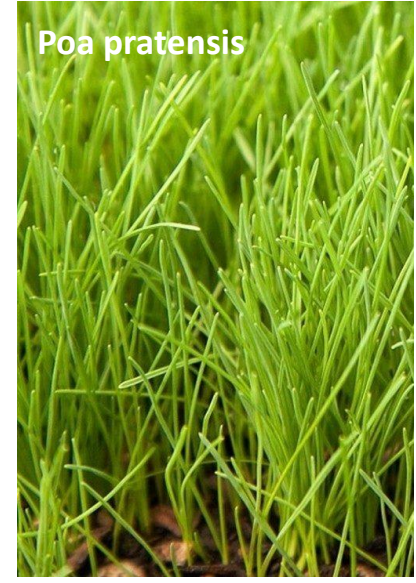
**Контейнер 80-120 см:**

- Вейник остроцветковый «Овердам» / Calamagrostis acutifolia «Overdam»-3 шт
- Можжевельник горизонтальный «Андорра Компакт» /Juniperus horizontalis «Andorra Compact» или Можжевельник горизонтальный «Blue Chip» /Juniperus horizontalis “Blue Chip” -2 шт.
- овсяница сизая/ festuca glauca -3-4шт.

**Контейнер 80-120 см умножить на 2.**

# Формирование зеленого каркаса

## ПРИМЕНЯЕМОЕ ОЗЕЛЕНЕНИЕ



Бюджет проекта благоустройства «Янтарный талисман»

**828.2 млн рублей**

Общая площадь благоустраиваемой территории **27 700 кв.м.**

Численность МО, чел.	Численность города, чел.	Подгруппа	Стоимость проекта млн. руб.	сумма ФБ, млн. руб.	сумма ОБ, млн. руб.	сумма МБ, млн. руб.	сумма ВБ, млн. руб.	Площадь проекта, га
1	2	3	4	5	6	7	8	9
39 203	17 133	III	328,2	80,0	100,0	148,2	500,0	2,8

\*Стоимость благоустройства **1 кв.м.= 11 848 руб.**

\*Стоимость благоустройства **(без применения гранита) 1 кв.м.= 10 224 руб.**

\*Итого без применения гранита: **283,2 млн руб.**

\*стоимость указана за исключением ВБ средств

Площадь мощения променада: 14431,95 кв.м. - 74 512 754 руб.

Площадь мощения Аллеи дружбы (гранит): 5592,0 кв.м. - 70 964 414 руб.

Площадь мощения парка: 3212,33 кв.м. - 18 906 964 руб.

ИТОГО ПЛОЩАДЬ МОЩЕНИЯ: 23236,28 кв.м. - 164 384 132 руб.



## СТОИМОСТЬ И ОБЪЕМЫ РАБОТ

№ п/п	Улица	Название	Материал	Площадь, м <sup>2</sup>	Цена м <sup>2</sup> , с НДС, руб	Сумма, с НДС, руб.
1	Променад	Тротуарная плитка 4-х типов	Плитка "Зеленоградская волна и "Плитка "Каракум" 300x600	9900,66	4 826	47 780 585
			Плитка "Каракум"Плитка "Кранц" 300x600	3922,61	4 478	17 565 448
		Устройство полосы безопасности	Брусчатка мелкая	608,68	15 060	9 166 721
		МАФы	Клубмы со скамейками (авандюны)	10 шт.	420 000	4 200 000
			МАФ Качели	2 шт	1 650 000	300 000
			МАФ Скамейка	40 шт.	80 447	3 330 000
			Кашпо	70 шт.	25 000	1 750 000
			Маф "Авандюнная"	9 шт.	800 000	7 200 000
			Спуски для маломобильных групп населения	1 шт.	2 000 000	2 000 000
		Озеленение	Газон и залковые кустарники	683,62	4 208	2 876 673
		Урна	Урна чугунная	50 шт.	250 000	1 250 000
		Велопарковка	Велопарковка	5шт.	15 000	75 000
		Освещение	Стеблевидные светильники	50 шт.	609 000	30 450 000
2	Пирс	Замена доски покрытия пирса	Рифленная лиственница	618,82	25 155	15 566 417
		Устройство стеклянного пола	Стекло триплекс 4x4 метра	4	1 200 000	4 800 000
		Восстановление опор пирса	Окраска опор		4 600 000	4 600 000
		Освещение	Устройство архитектурной подсветки опор		3 500 000	3 500 000

## СТОИМОСТЬ И ОБЪЕМЫ РАБОТ

3	Аллея Дружбы	Тротуарная плитка 2-х типов	Плита мощениянатуральный гранит "Возраждение" фактура Бучардированная 300х600	5398	12 779	68 981 042	
		Устройство водотока (ручей)	Брусчатка натуральная 60х60 мм	60	15 060	903 600	
		Клумба	Натуральная брусчатка вокоург клумбы 60х60	134	8 058	1 079 772	
			Подпорные стенки из булыжника	10	55 000	550 000	
		МАФы	Клумбы со скамейками	2	255 000	4 100 000	
			Детская площадка	1 шт.	7 000 000	7 000 000	
			Амфитеатр	1 шт.	6 500 000	6 500 000	
			Перголы	29 шт.	400 000	11 600 000	
		Освещение	Стеблевидные светильники	44шт.	609 000	26 796 000	
		Озеленение	Площадка тбо	6 шт.	400 000	2 400 000	
			Газон и залковые кустарники	1400	4 208	5 891 200	
Урны	Урна чугунная	25шт	25 000	625 000			
Мощение талисмана	Смальта мозайка и янтарь	120	6 333 720	6 333 720			
4	Парк санаторский			Сервитут	Муниц. Собственность		
		Велополоса	Плитка 100х200		292,07	4 610	1 346 443
		Тротуары	Кирпич колотый		68,71	24 000	1 649 040
			Плитка "Кранц" 300х600		1341,29	4 826	6 473 066
			Плитка желтая 100х200		692,45	4 442	3 075 863
		Проезды	Бутовый камень натуральный		777,81	7 510	5 841 353
		Полоса безопасности	Брусчатка мелкая 60х60		40	13 030	521 200
		МАФы	Скамейки		8	64 172	513 376
			Кашпо		8	25 000	200 000
			Питьевые фонтаны		2	750 000	1 400 000
		Освещение	Светильники Флеш		14шт.	65 000	910 000
		Урны	Урны чугунные		25 шт	25 000	625 000
Велопарковка	Велопарковка		5шт	15 000	75 000		
Озеленение	Газон и залковые кустарники		1520	4 208	6 396 160		
					ИТОГО:	328 197 678	

**Спасибо за внимание!**

