



ПОРУБОЧНЫЙ БИЛЕТ № 07/06 от 29 06 2023 г.

Заинтересованное лицо: Директор МАУ «Озеленитель» Аношкина Кристина Николаевна
238553 Зеленоградский район, пос. Коврово, ул. Балтийская д. 53

(фамилия, имя, отчество - для граждан, полное наименование организации - для юридических лиц)

1. Наименование разрешенных работ: вырубка (снос)

наименование работ: вырубка (снос), обрезка и/или пересадка зеленых насаждений

В целях: осуществление санитарной рубки, ликвидация аварийных и чрезвычайных ситуаций

(цель производства по: вырубке (сносу), обрезке и /или пересадке зеленых насаждений)

на земельном участке, расположенном: г. Зеленоградск, ул. Приморская, парк (ориентир кафе «Гнездо»), г. Зеленоградск, ул. Московская, городской парк «Плантаже», г. Зеленоградск, ул. Приморская (ориентир скейт-парк), г. Зеленоградск, ул. Полищука д. 2-4 (прилегающая территория), г. Зеленоградск, ул. Володарского д. 6 (прилегающая территория).

(адресные ориентиры местоположения земельного участка, кадастровый номер земельного участка (при наличии))

Разрешается:

вырубить	<u>18 (восемнадцать)</u>	шт. деревьев
	<u>-</u>	шт. кустарников
	(указывается количество числом и прописью)	
обрезать	<u>-</u>	шт. деревьев
	<u>-</u>	шт. кустарников
	(указывается количество числом и прописью)	
пересадить	<u>-</u>	шт. деревьев
	<u>-</u>	шт. кустарников
	(указывается количество числом и прописью)	
сохранить	<u>-</u>	шт. деревьев
	<u>-</u>	шт. кустарников
	(указывается количество числом и прописью)	

2. Подлежит выполнению компенсационное озеленение в соответствии с проектом компенсационного озеленения:

(регистрационный номер и дата регистрации проекта компенсационного озеленения)

ПКО 09-06-2023 от 29.06.2023г.

Проектом предусмотрено:

посадка	<u>В соответствии с ПКО № 09-06-2023 от 29.06.2023г.</u>	шт. деревьев
	<u>-</u>	шт. кустарников
	(указывается количество числом и прописью)	
пересадка	<u>-</u>	шт. деревьев
	<u>-</u>	шт. кустарников
	(указывается количество числом и прописью)	

Место выполнения компенсационного озеленения:

В соответствии с ПКО № 09-06-2023 от 29.06.2023г

(адресные ориентиры, кадастровый номер при наличии)

3. Срок действия порубочного билета: до «01» декабря 2023г.<*>
4. Приложение: перечётная ведомость № 07/06 от 29 июня 2023 года
(перечетная ведомость зеленых насаждений)

5. Компенсационная стоимость оплачена в сумме: не предусмотрена
<*> срок выполнения компенсационного озеленения подлежит продлению в случае продления разрешения на строительство.

Дату начала работ по вырубке (сносу), пересадке и обрезке зеленых насаждений сообщить в комитет по строительству, жилищно-коммунальному хозяйству и благоустройству администрации Зеленоградского муниципального округа по телефону: 8(20150)4-22-20, и по адресу электронной почты info@admzelenogradsk.ru не позднее чем за 5 (пять) рабочих дней до назначенного срока.

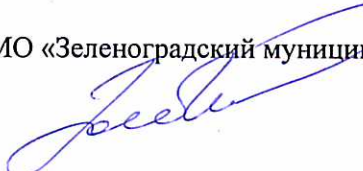

При выполнении работ по вырубке (сносу), обрезке и/или пересадке зеленых насаждений необходимо руководствоваться гл. 3 Порядка выдачи разрешительной документации на вырубку (снос), обрезку и/или пересадку зеленых насаждений на территории Зеленоградского муниципального округа.

О завершении работ по вырубке (сносу), пересадке и обрезке зеленых насаждений необходимо уведомить комитет по строительству, жилищно-коммунальному хозяйству и благоустройству администрации Зеленоградского муниципального округа по телефону: 8(20150)4-22-20, и по адресу электронной почты info@admzelenogradsk.ru не позднее чем за 5 (пять) рабочих дней после их завершения.

Статьями 38.3 и 38.4 Кодекса об административных правонарушениях (Закон Калининградской области от 12.05.2008 №244) за невыполнение условий разрешительной документации на вырубку (снос), обрезку и/или пересадку зелёных насаждений предусмотрена ответственность в виде административного штрафа.

***В соответствии с Законом Калининградской области от 07.07.2022 №115 «О внесении изменений в Закон Калининградской области «Об охране зелёных насаждений» ст.4 п.2 необходимо выполнить мероприятия по корчевке пней, оставшихся после осуществления вырубки (сноса) зелёных насаждений.**

Председатель комитета по строительству,
ЖКХ и благоустройству администрации
МО «Зеленоградский муниципальный округ Калининградской области»

  Л.В. Пахоменко

Порубочный билет получил _____

(должность, организация, ф.и.о., подпись, телефон)

Порубочный билет закрыт на основании акта освидетельствования места
вырубки (сноса) зеленых насаждений N ___ от "___" _____ 2023 года

Л.В. Пахоменко

« »

2023 год

Утверждаю
 Председатель комиссии-
 Председатель комитета по строительству, ЖКХ и благоустройства
 МО «Зеленоградский муниципальный округ Калининградской области»
 Л.В. Пахоменко
 М.П. «29» июня 2023 г.

ПЕРЕЧТНАЯ ВЕДОМОСТЬ ЗЕЛЕННЫХ НАСАЖДЕНИЙ
 № 07/06 от «29» июня 20 23 года

Заявитель: Директор МАУ «Озеленитель» Аношкина Кристина Николаевна, 238553 г. Зеленоградский район, пос. Коврово, ул. Балтийская д. 53.

Адрес (местоположение) земельного участка: г. Зеленоградск, ул. Приморская, парк (ориентир кафе «Гнездо»), г. Зеленоградск, ул. Московская, городской парк «Плантаже», г. Зеленоградск, ул. Приморская (ориентир скейт-парк), г. Зеленоградск, ул. Полищука д. 2-4 (прилегающая территория), г. Зеленоградск, ул. Володарского д. 6 (прилегающая территория).

Цель планируемой **вырубки (сноса)**, обрезки, пересадки зеленых насаждений:

осуществление санитарной рубки, предотвращение или ликвидация аварийных и чрезвычайных ситуаций

(указывается в соответствии с п.2.3 Порядка выдачи разрешительной документации на вырубку (снос), обрезку и/или пересадку зеленых насаждений на территории Зеленоградского муниципального округа)

№ п/п	Номер на подеревной съемке	Порода, вид зеленых насаждений	Диаметр ствола (для деревьев на высоте 1,3м)см.	Номер группы	Возраст кустарников Живых изгородей, цветников лет	Площадь газонов м2	Характеристика состояния зеленых насаждений	Заключение (Вырубить, пересадить, Сохранить)	Примечание
1	2	3	4		5	6	7	8	9
г. Зеленоградск, ул. Приморская (ориентир кафе «Гнездо»)									
1	1	Дуб черешчатый	34	1			Водяные побеги, усыхание ветвей, сломы, гниль, бактериоз, угнетение	Вырубить	Аварийное дерево
2	139	Дуб красный	43	3			Старый сухостой	Вырубить	Аварийное дерево
3	142	Дуб красный	31	3			Старый сухостой	Вырубить	Аварийное дерево
4	143	Дуб красный	27	3			Старый сухостой	Вырубить	Аварийное дерево
5	144	Дуб красный	17	3			Старый сухостой	Вырубить	Аварийное дерево
6	145	Дуб красный	25	3			Старый сухостой	Вырубить	Аварийное дерево
7	310	Дуб красный	35	3			Старый сухостой	Вырубить	Аварийное дерево
8	336	Дуб красный	24	3			Водяные побеги, усыхание ветвей, сломы, гниль, плодовые тела грибов, сухобочина, угнетение	Вырубить	Аварийное дерево
9	343	Дуб красный	29	3			Водяные побеги, усыхание ветвей, сломы, гниль, сухобочина, искривление стволовой части, наклон, угнетение	Вырубить	Аварийное дерево
г. Зеленоградск, ул. Московская, парк «Плантаже» (Императорский дуб)									
10	21	Ольха черная	21	3			Старый сухостой	Вырубить	Аварийное дерево

11	78	Ясень обыкновенный	19	2		Старый сухой	Вырубить	Аварийное дерево
12	80	Ольха черная	18	3		Старый сухой	Вырубить	Аварийное дерево
13	101	Ольха черная	15	3		Свежий сухой	Вырубить	Аварийное дерево
14	115	Ольха черная	33	3		Свежий сухой	Вырубить	Аварийное дерево
15	125	Ольха черная	38	3		Старый сухой	Вырубить	Аварийное дерево
г. Зеленоградск, ул. Полищука д. 2-4 (прилегающая территория)								
16		Береза	46	2		Сухой прошлых лет, ветровал	Вырубить	Аварийное дерево, ветровал
г. Зеленоградск, ул. Володарского д. 6 (прилегающая территория)								
17		Клен	16	1		Старый сухой	Вырубить	Аварийное дерево, ветровал
г. Зеленоградск, ул. Приморская (Скейт-парк)								
18		Ива	32	2		Сильно ослабленное, ветровал	Вырубить	

Площадь земельного участка, на территории которого планируется вырубка (снос) зеленых насаждений, составляет _____ кв.м.

Количество зеленых насаждений:

- подлежащих вырубке: деревьев 18, кустарников -, живой изгороди -, бордюров -,
- подлежащих пересадке: деревьев -, кустарников -, живой изгороди -, бордюров -,
- подлежащих обрезке: деревьев -, кустарников -, живой изгороди -, бордюров -,
- подлежащих сохранению: деревьев -, кустарников -, живой изгороди -, бордюров -.

Площадь уничтожаемого газона и иной травянистой растительности составляет: - кв.м

Площадь уничтожаемых одно-двулетних\многолетних (нужное подчеркнуть) цветников составляет: - кв.м

Перечетная ведомость составлена:

председатель комитета по строительству

ЖКХ и благоустройству

(данные исполнителя)

(подпись)

Л.В. Пахоменко/

(расшифровка подписи)

Дата составления перечетной ведомости: «29» июня 2023 г.

Проверено комиссией по учету и вырубке (сносу) зеленых насаждений и компенсационного озеленению на территории Зеленоградского муниципального округа. По результатам составлен акт обследования зеленых насаждений № 07/06 от «29» июня 2023 года.

Члены комиссии Е.Н. Шегеда - начальник управления имущественных и земельных отношений

Д.В. Крыщенко - начальник управления архитектуры и градостроительства – главный архитектор

Э.Б. Колкин - начальник отдела по делам ГО, ЧС и охраны окружающей среды

Л.И. Твердохлебова - заместитель председателя комитета по строительству, ЖКХ и благоустройству

Утверждаю

Председатель комиссии-

Председатель комитета по строительству, ЖКХ и благоустройству администрации МО «Зеленоградский муниципальный округ Калининградской области»

Л.В. Пахоменко



М.П. «29» июня 2023 г

Акт

обследования зеленых насаждений
N 07/06 от "29" июня 2023 года

Комиссией по учету и вырубке (сносу) зеленых насаждений и компенсационному озеленению муниципального образования «Зеленоградский муниципальный округ Калининградской области» в составе: председателя – Л.В. Пахоменко, председатель комитета по строительству, ЖКХ и благоустройству администрации МО «Зеленоградский муниципальный округ Калининградской области»

членов комиссии:

Е.Н. Шегеда – начальник управления имущественных и земельных отношений администрации МО «Зеленоградский муниципальный округ Калининградской области»

Д.В. Крыщенко – начальник управления архитектуры и градостроительства – главный архитектор администрации МО «Зеленоградский муниципальный округ Калининградской области»

Э.Б. Колкин – начальник отдела по делам ГО, ЧС и охраны окружающей среды

Л.И. Твердохлебова – заместитель председателя комитета по строительству, ЖКХ и благоустройству администрации МО «Зеленоградский муниципальный округ Калининградской области» (должность, ф.и.о.)

по заявлению: вх. № 6084/01-23 от 28.06.2023г. Дейник Д.В. г. Зеленоградск, ул. Лазаревская д. 3, акт лесопатологического обследования древесно-кустарниковой растительности от 23.06.2023года Филиала ФБУ «Рослесозащита» (ул. Приморская, парк), акт лесопатологического обследования древесно-кустарниковой растительности от 23.06.2023года Филиала ФБУ «Рослесозащита» (городской парк, ул. Московская), обращения граждан, состоящих в инициативной группе.

(наименование заявителя, почтовый адрес)

Проведено обследование земельного участка, расположенного: г. Зеленоградск, ул. Приморская, парк (ориентир кафе «Гнездо»), г. Зеленоградск, ул. Московская, городской парк «Плантаже», г. Зеленоградск, ул. Приморская (ориентир скейт-парк), г. Зеленоградск, ул. Полищука д. 2-4 (прилегающая территория), г. Зеленоградск, ул. Володарского д. 6 (прилегающая территория).

В результате проведенного обследования установлено, что на земельном участке произрастают зелёные насаждения, указанные в перечётной ведомости, являющейся приложением к настоящему акту.

Комиссия считает возможным выдать МАУ «Озеленитель» порубочный билет на вырубку (спил) зеленых насаждений в соответствии с ведомостью пересчёта деревьев, актами лесопатологического обследования древесно-кустарниковой растительности от 23.06.2023года Филиала ФБУ «Рослесозащита».

Председатель комиссии: Л.В. Пахоменко – Л.В. Пахоменко, председатель комитета по строительству, ЖКХ и благоустройству администрации

Члены комиссии:

Е.Н. Шегеда – начальник управления имущественных и земельных отношений

Д.В. Крыщенко – начальник управления архитектуры и градостроительства – главный архитектор

Э.Б. Колкин – начальник отдела по делам ГО, ЧС и охраны окружающей среды

Л.И. Твердохлебова – заместитель председателя комитета по строительству, ЖКХ и благоустройству

Д. Деяник

Главе администрации
муниципального образования
«Зеленоградский муниципальный
округ Калининградской области»
С.А. Кошевому
От Дейник Дарьи Викторовны
Проживающей по адресу:
г. Зеленоградск, ул. Лазаревская, д.3,
кв.28
М.т. 8-906-218-8447
e-mail: d_deynik@mail.ru

Уважаемый Сергей Андреевич!

Мы являемся родителями несовершеннолетних детей, проживающих в Малиновке.

Благодарим Вас и сотрудников Администрации за благоустройство и развитие не только туристического центра г. Зеленоградска, но и западной части города. С появлением памп-трека рядом с о.п. Малиновка наши дети осваивают новые техники катания на самокатах и велосипедах, становятся смелее и сильнее. Но с недавнего времени там появилась реальная угроза для жизни наших детей – аварийное дерево. Ствол дерева находится под большим наклоном. Во время ближайшего сильного ветра дерево упадет и, в лучшем случае, повредит дорожки памп-трека, в худшем – искалечит ребенка.

Просим предотвратить нежелательные последствия и произвести снос аварийного дерева. Фотографии прилагаем.

28.06.2023г.

Дарья Дейник Д.В.

Дарья Кошево Г.Г.

Тришина Ч.В.

Смирнова Т.А.

Баженков В.В.

Семешова С.Г.

КОНТРОЛЬ

Администрация
МО «Зеленоградский муниципальный округ
Калининградской области»
28 Июн 2023 г.
Входящий № 6004/СМБ

Муниципальное автономное учреждение
«Озеленитель»

238553, Калининградская область, Зеленоградский район, п.Коврово, ул.Балтийская, д.53
ИНН/КПП 3918015454/391801001 ОГРН 1203900015395
тел.: 8(4012)64-01-71, e-mail.: ozelenitelmau@yandex.ru

АКТ

№57 от 29.06.2023г.

Обследования зеленых насаждений

Произведено обследование зеленых насаждений по адресу:

г.Зеленоградск, ул.Приморская (скейт-площадка)

Вид зеленых насаждений : Ива-1шт.

В результате обследования зеленых насаждений установлено:

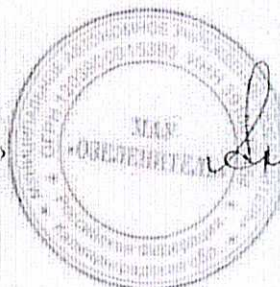
№ п/п	Вид древесных растений	Качественное состояние	Диаметр дер. см.	Кол-во	Категория состояния жизнеспособности	Назначение
1	Ива ломкая Salix fragilis	неудовлетворительное	32	1	3 (сильно ослабленные)	удаление
2	Ива ломкая Salix fragilis	удовлетворительное	46	1	2 (ослабленные)	санитарная обрезка
3	Ива ломкая Salix fragilis	удовлетворительное	46	1	2 (ослабленные)	санитарная обрезка
4	Ива ломкая Salix fragilis	удовлетворительное	48	1	2 (ослабленные)	санитарная обрезка

По визуальным признакам качество дерева:

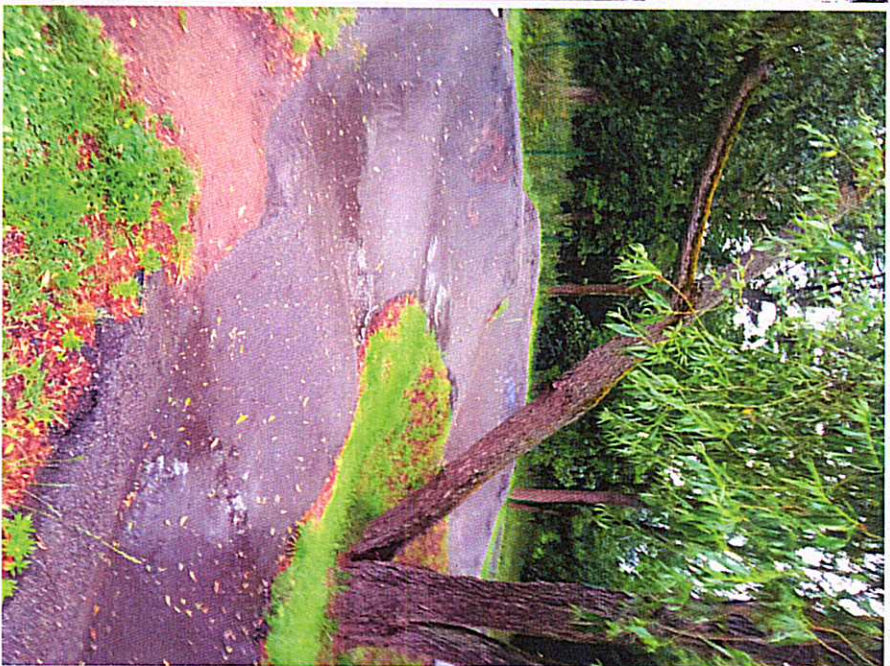
1. Дерево многоствольное, наличие сухих и перетирающих ветвей, слом и усыхание ветвей, угнетение, наклон одного ствола 45%.
2. По особенностям своего месторасположения рекомендуется удаление одного ствола (№1), санитарная обрезка (№2-4).

Фото прилагается на 2 листах.

Директор МАУ «Озеленитель»



К.Н.Аношкина



Муниципальное автономное учреждение
«Озеленитель»

238553, Калининградская область, Зеленоградский район, п.Коврово, ул.Балтийская, д.53
ИНН/КПП 3918015454/391801001 ОГРН 1203900015395
тел.: 8(4012)64-01-71, e-mail.: ozelenitelmau@yandex.ru

АКТ

№49 от 01.06.2023г.

Обследования зеленых насаждений

Произведено обследование зеленых насаждений по адресу:

г.Зеленоградск, ул.Володарского, д.6

В результате обследования зеленых насаждений установлено:

№ п/п	Вид древесных растений	Качественное состояние	Диаметр дер. см.	Кол-во	Категория состояния жизнеспособности	Назначение
1	Клен	неудовлетворительное	16	1	5г (старый сухой)	удаление

По визуальным признакам качество деревьев:

1. Состояние дерева неудовлетворительное. Усыхание ветвей, прирост отсутствует, кора разрушена и отпала. Данное дерево не устойчиво (ветровал), представляет опасность для строений и населения. Рекомендуемые действия: удаление.

Фото прилагается на 2 листах.

Директор МАУ «Озеленитель»



К.Н.Аношкина





**Муниципальное автономное учреждение
«Озеленитель»**

238553, Калининградская область, Зеленоградский район, п.Коврово, ул.Балтийская, д.53
ИНН/КПП 3918015454/391801001 ОГРН 1203900015395
тел.: 8(4012)64-01-71, e-mail.: ozelenitelmau@yandex.ru

АКТ

№50 от 01.06.2023г.

Обследования зеленых насаждений

Произведено обследование зеленых насаждений по адресу:

г.Зеленоградск, ул.Полищука, д.2-4

В результате обследования зеленых насаждений установлено:

№ п/п	Вид древесных растений	Качественное состояние	Диаметр дер. см.	Кол-во	Категория состояния жизнеспособности	Назначение
1	Береза	неудовлетворительное	46	1	6 (сухостой прошлых лет)	удаление

По визуальным признакам качество деревьев:

1. Состояние дерева неудовлетворительное. Усыхание ветвей, сухобочины, прирост отсутствует, поражение ствола некрозом, обдиры коры. Данное дерево не устойчиво (ветровал), представляет опасность для строений и населения. Рекомендуемые действия: удаление.

Фото прилагается на 3 листах.

Директор МАУ «Озеленитель»



К.Н.Аношкина







3 октябрь

ФЕДЕРАЛЬНОЕ АГЕНТСТВО ЛЕСНОГО ХОЗЯЙСТВА
ФЕДЕРАЛЬНОЕ БЮДЖЕТНОЕ УЧРЕЖДЕНИЕ
«РОССИЙСКИЙ ЦЕНТР ЗАЩИТЫ ЛЕСА»
ФИЛИАЛ ФБУ «РОСЛЕСОЗАЩИТА» -
«ЦЕНТР ЗАЩИТЫ ЛЕСА КАЛИНИНГРАДСКОЙ ОБЛАСТИ»

238345, Калининградская область, Светловский городской округ, п. Взморье, ул. Лесная, дом 7, тел.: 8 (40152) 97-14-83
e-mail: czl139@refh.ru, сайт www.kaliningrad.refh.ru

Акт (заключение)
лесопатологического обследования
древесно-кустарниковой растительности

от «23» июня 2023 года

Мной, специалистом филиала ФБУ «Рослесозащита» - «Центр защиты леса Калининградской области» Бутока С.В., 20.06.2023 года в присутствии представителя заказчика, проведено лесопатологическое обследование указанной заказчиком древесно-кустарниковой растительности, расположенной на участке по адресу: Калининградская область, г. Зеленоградск, ул. Приморская, парк (ориентир кафе "Гнездо").

Обследование проведено на основании договора с МАУ "Озеленитель" от 12.01.2023 № 03 на проведение лесопатологического обследования древесно-кустарниковой растительности в целях выявления аварийных деревьев.

Всего обследовано деревьев – 429 шт. (стволов – 429 шт.), в том числе по породам:

Порода	Количество стволов	Процентное отношение
Дуб красный (Quercus rubra)	362	84,38 %
Боярышник однопестичный (Crataegus monogyna)	33	7,69 %
Дуб черешчатый (Quercus robur)	13	3,03 %
Сосна обыкновенная (Pinus sylvestris)	10	2,33 %
Лиственница европейская (Larix decidua)	9	2,10 %
Ива белая (Salix alba)	1	0,23 %
Яблоня садовая (Malus domestica)	1	0,23 %

По категориям состояния в соответствии с Правилами санитарной безопасности в лесах (утв. постановлением Правительства РФ от 09.12.2020 № 2047) и Порядком проведения лесопатологических обследований и формы акта лесопатологического обследования (утв. приказом Минприроды России от 09.11.2020 № 910 и

зарегистрированного в Минюсте России 18.12.2020 № 61584), Правилами осуществления мероприятий по предупреждению распространения вредных организмов (утв. приказом Минприроды России от 09.11.2020 № 912 и зарегистрированного в Минюсте России 18.12.2020 № 61585) и в соответствии с Порядком организации и проведения лесопатологического обследования древесно-кустарниковой растительности на землях иных категорий не входящих в состав земель лесного фонда Калининградской области для нужд физических и юридических лиц, проводимого филиалом ФБУ «Рослесозащита «ЦЗЛ Калининградской области» обследованные породы распределились следующим образом:

Категория состояния	Количество стволов	Процентное отношение от общего количества стволов	Описание категории состояния
1	6	1,40 %	здоровые (без признаков ослабления)
2	343	79,95 %	ослабленные
3	56	13,05 %	сильно ослабленные
4	15	3,50 %	усыхающие
5(а)	0	0,00 %	свежий сухостой
5(б)	0	0,00 %	свежий ветровал
5(в)	0	0,00 %	свежий бурелом
5(г)	9	2,10 %	старый сухостой
5(д)	0	0,00 %	старый ветровал
5(е)	0	0,00 %	старый бурелом

Средняя категория состояния – **2,2**.

Класс состояния обследованных деревьев – **ослабленные насаждения**.

Об ослаблении древесно-кустарниковой растительности свидетельствует наличие следующих признаков: водяные побеги (93,47 %), усыхание ветвей (91,61 %), сломы ветвей (91,61 %), механические повреждения (0,23 %), сухобочина (1,17 %), дупла (0,70 %), плодовые тела (0,23 %).

Степень поражения деревьев возбудителями болезней – **слабая**. По максимальному показателю поражение гнилевыми заболеваниями – 1,86 %, бактериальными заболеваниями – 0,23 %.

Так же имеется: морозобойная трещина (0,70 %), искривление стволовой части (6,29 %), наклон (7,46 %), угнетение (12,12 %), отслоение коры (1,17 %), усыхание вершины (0,23 %), слом вершины (0,23 %), глубокая обрезка кроны (3,03 %), деревьев без повреждений (1,40 %).

Древесно-кустарниковая растительность на территории обследованного участка представлена разновозрастными деревьями различного происхождения, а также самосевом (поросль) до восьми сантиметров в диаметре на уровне 1,3 метра.

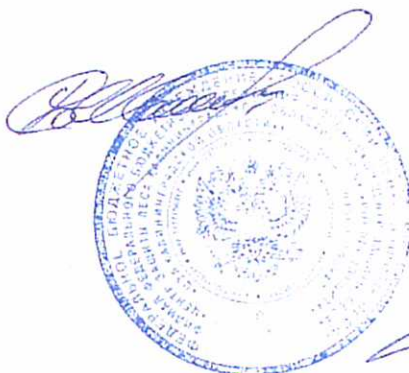
По результатам визуальной диагностики, деревья имеют признаки ослабления, что в совокупности с учётом биологических особенностей древесной породы, архитектоники кроны, геометрии и наклона ствола, господствующего направления ветра и характера расположения поблизости объектов, позволяют сделать вывод, что деревья (2,10 %) аварийные – деревья со структурными изъянами, способными привести к падению всего дерева или его части и причинению ущерба населению или государственному имуществу и имуществу граждан.

В целях предупреждения распространения вредных организмов и предотвращения аварийных и/или чрезвычайных ситуаций рекомендуется проведение мероприятий, предусмотренных подпунктами «г» и «д» пункта 2 Правил санитарной безопасности в лесах, утвержденных постановлением Правительства Российской Федерации от 09.12.2020 № 2047, пунктом 1 Правил осуществления мероприятий по предупреждению распространения вредных организмов, утвержденных приказом Минприроды России от 09.11.2020 № 912. Выбор конкретных мероприятий должен определяться исходя из целей использования обследованного участка.

На момент обследования древесно-кустарниковой растительности, объектов животного и растительного мира, занесённых в Красную книгу Российской Федерации и (или) Красную книгу Калининградской области, не обнаружено.

Все деревья в действительности пронумерованы, номера деревьев соответствуют номерам в перечётной ведомости. Обследовались указанные заказчиком деревья.

Директор филиала



/Шепелев С.В./

Специалист

/Бутока С.В./

				Ведомость перечета указанных деревьев по адресу: Калининградская область, г. Зеленоградск, ул. Приморская, парк (ориентир кафе "Гнездо")	Заказчик: МАУ "Озеленитель"
№ дерева п/п	Порода	Диаметр	Категория состояния	Описание признаков состояния деревьев	Примечания
1	Дуб черешчатый	34	4	Водяные побеги, усыхание ветвей, сломы ветвей, гниль, бактериоз, угнетение.	Аварийное дерево
2	Дуб красный	42	3	Водяные побеги, усыхание ветвей, сломы ветвей.	
3	Дуб красный	32	3	Водяные побеги, усыхание ветвей, сломы ветвей.	
4	Дуб красный	19	3	Водяные побеги, усыхание ветвей, сломы ветвей, сухобочина.	
5	Дуб красный	33	3	Водяные побеги, усыхание ветвей, сломы ветвей.	
6	Дуб красный	31	3	Водяные побеги, усыхание ветвей, сломы ветвей.	
7	Дуб красный	18	3	Водяные побеги, усыхание ветвей, сломы ветвей.	
8	Дуб красный	26	4	Водяные побеги, усыхание ветвей, сломы ветвей.	
9	Дуб красный	28	3	Водяные побеги, усыхание ветвей, сломы ветвей.	
10	Дуб красный	18	3	Водяные побеги, усыхание ветвей, сломы ветвей.	
11	Дуб красный	28	4	Водяные побеги, усыхание ветвей, сломы ветвей.	
12	Дуб красный	23	4	Водяные побеги, усыхание ветвей, сломы ветвей.	
13	Дуб красный	29	2	Водяные побеги, усыхание ветвей, сломы ветвей.	
14	Дуб красный	39	2	Водяные побеги, усыхание ветвей, сломы ветвей.	
15	Дуб красный	26	2	Водяные побеги, усыхание ветвей, сломы ветвей.	
16	Дуб красный	46	2	Водяные побеги, усыхание ветвей, сломы ветвей.	
17	Дуб красный	33	4	Водяные побеги, усыхание ветвей, сломы ветвей, наклон.	
18	Дуб красный	22	2	Водяные побеги, усыхание ветвей, сломы ветвей.	
19	Дуб красный	22	2	Водяные побеги, усыхание ветвей, сломы ветвей.	
20	Дуб красный	24	2	Водяные побеги, усыхание ветвей, сломы ветвей.	
21	Дуб красный	38	2	Водяные побеги, усыхание ветвей, сломы ветвей.	
22	Дуб красный	32	2	Водяные побеги, усыхание ветвей, сломы ветвей.	
23	Дуб черешчатый	35	2	Водяные побеги, усыхание ветвей, сломы ветвей, сухобочина.	
24	Дуб красный	36	2	Водяные побеги, усыхание ветвей, сломы ветвей.	
25	Дуб красный	29	2	Водяные побеги, усыхание ветвей, сломы ветвей.	
26	Дуб красный	25	2	Водяные побеги, усыхание ветвей, сломы ветвей.	
27	Дуб красный	51	2	Водяные побеги, усыхание ветвей, сломы ветвей.	
28	Дуб красный	57	2	Водяные побеги, усыхание ветвей, сломы ветвей.	
29	Дуб красный	45	3	Водяные побеги, усыхание ветвей, сломы ветвей.	
30	Дуб красный	34	2	Водяные побеги, усыхание ветвей, сломы ветвей.	
31	Дуб черешчатый	18	2	Водяные побеги, усыхание ветвей, сломы ветвей.	
32	Дуб черешчатый	42	2	Водяные побеги, усыхание ветвей, сломы ветвей.	
33	Дуб красный	36	2	Водяные побеги, усыхание ветвей, сломы ветвей.	
34	Дуб красный	29	2	Водяные побеги, усыхание ветвей, сломы ветвей.	
35	Дуб красный	31	2	Водяные побеги, усыхание ветвей, сломы ветвей.	
36	Дуб красный	29	2	Водяные побеги, усыхание ветвей, сломы ветвей.	
37	Дуб красный	29	2	Водяные побеги, усыхание ветвей, сломы ветвей.	

№ дерева п/п	Порода	Диаметр	Категория состояния	Ведомость перечета указанных деревьев по адресу:	Заказчик:
				Калининградская область, г. Зеленоградск, ул. Приморская, парк (ориентир кафе "Гнездо")	МАУ "Озеленитель"
				Описание признаков состояния деревьев	Примечания
38	Дуб красный	30	2	Водяные побеги, усыхание ветвей, сломы ветвей.	
39	Дуб красный	43	2	Водяные побеги, усыхание ветвей, сломы ветвей.	
40	Дуб красный	35	2	Водяные побеги, усыхание ветвей, сломы ветвей.	
41	Дуб красный	59	2	Водяные побеги, усыхание ветвей, сломы ветвей.	
42	Дуб красный	37	2	Водяные побеги, усыхание ветвей, сломы ветвей.	
43	Дуб красный	40	2	Водяные побеги, усыхание ветвей, сломы ветвей.	
44	Дуб красный	37	2	Водяные побеги, усыхание ветвей, сломы ветвей.	
45	Дуб красный	51	2	Водяные побеги, усыхание ветвей, сломы ветвей.	
46	Боярышник одинолистный	25	4	Водяные побеги, усыхание ветвей, сломы ветвей, гниль, дупло, искривление стволовой части, наклон, угнетение, глубокая обрезка кроны.	
47	Боярышник одинолистный	20	3	Водяные побеги, усыхание ветвей, сломы ветвей, искривление стволовой части, наклон, угнетение, глубокая обрезка кроны.	
48	Боярышник одинолистный	25	3	Водяные побеги, усыхание ветвей, сломы ветвей, искривление стволовой части, наклон, угнетение, глубокая обрезка кроны.	
49	Боярышник одинолистный	12	3	Водяные побеги, искривление стволовой части, наклон, угнетение.	
50	Боярышник одинолистный	21	3	Водяные побеги, искривление стволовой части, наклон, угнетение, глубокая обрезка кроны.	
51	Боярышник одинолистный	15	4	Водяные побеги, усыхание ветвей, сломы ветвей, искривление стволовой части, наклон, угнетение, глубокая обрезка кроны.	
52	Боярышник одинолистный	15	3	Водяные побеги, искривление стволовой части, наклон, угнетение, глубокая обрезка кроны.	
53	Боярышник одинолистный	21	3	Водяные побеги, искривление стволовой части, наклон, угнетение, глубокая обрезка кроны.	
54	Боярышник одинолистный	12	3	Водяные побеги, искривление стволовой части, наклон, угнетение.	
55	Боярышник одинолистный	16	3	Водяные побеги, искривление стволовой части, наклон, угнетение, глубокая обрезка кроны.	
56	Боярышник одинолистный	13	4	Водяные побеги, искривление стволовой части, наклон, угнетение, глубокая обрезка кроны.	
57	Боярышник одинолистный	14	3	Водяные побеги, искривление стволовой части, наклон, угнетение, глубокая обрезка кроны.	
58	Боярышник одинолистный	12	3	Водяные побеги, искривление стволовой части, наклон, угнетение, глубокая обрезка кроны.	
59	Боярышник одинолистный	16	2	Водяные побеги, искривление стволовой части, наклон, угнетение.	
60	Боярышник одинолистный	15	3	Водяные побеги, искривление стволовой части, наклон, угнетение, глубокая обрезка кроны.	
61	Боярышник одинолистный	16	3	Водяные побеги, гниль, дупло, искривление стволовой части, наклон, угнетение, глубокая обрезка кроны.	
62	Боярышник одинолистный	15	2	Водяные побеги, искривление стволовой части, наклон, угнетение.	
63	Боярышник одинолистный	13	2	Водяные побеги, искривление стволовой части, наклон, угнетение.	
64	Боярышник одинолистный	15	2	Водяные побеги, искривление стволовой части, наклон, угнетение.	
65	Боярышник одинолистный	12	3	Водяные побеги, искривление стволовой части, наклон, угнетение.	
66	Боярышник одинолистный	14	3	Водяные побеги, искривление стволовой части, наклон, угнетение.	
67	Боярышник одинолистный	13	3	Водяные побеги, искривление стволовой части, наклон, угнетение.	
68	Боярышник одинолистный	13	3	Водяные побеги, искривление стволовой части, наклон, угнетение.	
69	Боярышник одинолистный	15	3	Водяные побеги, искривление стволовой части, наклон, угнетение.	
70	Лиственница европейская	25	4	Усыхание ветвей, сломы ветвей, механические повреждения, отслоение коры, угнетение.	
71	Лиственница европейская	29	3	Усыхание ветвей, сломы ветвей, угнетение.	
72	Сосна обыкновенная	40	1	Без повреждений.	
73	Сосна обыкновенная	41	1	Без повреждений.	
74	Боярышник одинолистный	16	2	Водяные побеги, усыхание ветвей, сломы ветвей, угнетение.	

№ дерева п/п				Ведомость перечета указанных деревьев по адресу: Калининградская область, г. Зеленоградск, ул. Приморская, парк (ориентир кафе "Гнездо")	Заказчик: МАУ "Озеленитель"
	Порода	Диаметр	Категория состояния	Описание признаков состояния деревьев	Примечания
75	Боярышник однопестичный	12	2	Водяные побеги, усыхание ветвей, сломы ветвей, угнетение.	
76	Лиственница европейская	24	4	Усыхание ветвей, сломы ветвей, угнетение.	
77	Лиственница европейская	35	3	Усыхание ветвей, сломы ветвей, угнетение.	
78	Лиственница европейская	27	3	Усыхание ветвей, сломы ветвей, угнетение.	
79	Лиственница европейская	28	2	Усыхание ветвей, сломы ветвей.	
80	Лиственница европейская	35	2	Усыхание ветвей, сломы ветвей.	
81	Лиственница европейская	34	2	Усыхание ветвей, сломы ветвей.	
82	Боярышник однопестичный	17	2	Водяные побеги, усыхание ветвей, сломы ветвей, угнетение.	
83	Боярышник однопестичный	34	2	Водяные побеги, усыхание ветвей, сломы ветвей, угнетение.	
84	Боярышник однопестичный	16	2	Водяные побеги, усыхание ветвей, сломы ветвей, угнетение.	
85	Боярышник однопестичный	16	2	Водяные побеги, усыхание ветвей, сломы ветвей, угнетение.	
86	Ива белая	46	2	Водяные побеги, сухобочина, отслоение коры, угнетение.	
87	Дуб красный	51	2	Водяные побеги, усыхание ветвей, сломы ветвей.	
88	Дуб красный	20	2	Водяные побеги, усыхание ветвей, сломы ветвей.	
89	Дуб красный	24	2	Водяные побеги, усыхание ветвей, сломы ветвей.	
90	Дуб красный	26	2	Водяные побеги, усыхание ветвей, сломы ветвей.	
91	Дуб красный	26	2	Водяные побеги, усыхание ветвей, сломы ветвей.	
92	Дуб красный	24	2	Водяные побеги, усыхание ветвей, сломы ветвей.	
93	Дуб красный	35	2	Водяные побеги, усыхание ветвей, сломы ветвей.	
94	Дуб красный	29	2	Водяные побеги, усыхание ветвей, сломы ветвей.	
95	Дуб красный	33	2	Водяные побеги, усыхание ветвей, сломы ветвей.	
96	Дуб красный	35	2	Водяные побеги, усыхание ветвей, сломы ветвей.	
97	Дуб красный	17	2	Водяные побеги, усыхание ветвей, сломы ветвей, искривление стволовой части, наклон.	
98	Дуб красный	47	2	Водяные побеги, усыхание ветвей, сломы ветвей.	
99	Дуб красный	27	2	Водяные побеги, усыхание ветвей, сломы ветвей.	
100	Дуб красный	20	2	Водяные побеги, усыхание ветвей, сломы ветвей.	
101	Дуб красный	23	2	Водяные побеги, усыхание ветвей, сломы ветвей.	
102	Дуб красный	29	2	Водяные побеги, усыхание ветвей, сломы ветвей.	
103	Дуб красный	29	2	Водяные побеги, усыхание ветвей, сломы ветвей.	
104	Дуб красный	57	2	Водяные побеги, усыхание ветвей, сломы ветвей.	
105	Дуб красный	24	2	Водяные побеги, усыхание ветвей, сломы ветвей.	
106	Дуб красный	45	2	Водяные побеги, усыхание ветвей, сломы ветвей.	
107	Дуб красный	36	2	Водяные побеги, усыхание ветвей, сломы ветвей.	
108	Дуб красный	35	2	Водяные побеги, усыхание ветвей, сломы ветвей.	
109	Дуб красный	36	2	Водяные побеги, усыхание ветвей, сломы ветвей.	
110	Дуб красный	27	2	Водяные побеги, усыхание ветвей, сломы ветвей, наклон.	
111	Дуб красный	39	2	Водяные побеги, усыхание ветвей, сломы ветвей, отслоение коры.	

№ дерева ш/п	Порода	Диаметр	Категория состояния	Ведомость перечета указанных деревьев по адресу: Калининградская область, г. Зеленоградск, ул. Приморская, парк (ориентир кафе "Гнездо")	
				Описание признаков состояния деревьев	Примечания
112	Дуб красный	29	2	Водяные побеги, усыхание ветвей, сломы ветвей.	
113	Дуб красный	28	2	Водяные побеги, усыхание ветвей, сломы ветвей.	
114	Дуб красный	33	2	Водяные побеги, усыхание ветвей, сломы ветвей.	
115	Дуб красный	19	2	Водяные побеги, усыхание ветвей, сломы ветвей.	
116	Дуб красный	23	2	Водяные побеги, усыхание ветвей, сломы ветвей.	
117	Дуб красный	32	2	Водяные побеги, усыхание ветвей, сломы ветвей.	
118	Дуб красный	40	3	Водяные побеги, усыхание ветвей, сломы ветвей.	
119	Дуб красный	35	2	Водяные побеги, усыхание ветвей, сломы ветвей.	
120	Дуб красный	30	2	Водяные побеги, усыхание ветвей, сломы ветвей.	
121	Дуб красный	29	2	Водяные побеги, усыхание ветвей, сломы ветвей.	
122	Дуб красный	32	2	Водяные побеги, усыхание ветвей, сломы ветвей.	
123	Сосна обыкновенная	35	2	Усыхание ветвей, сломы ветвей, угнетение.	
124	Сосна обыкновенная	52	2	Усыхание ветвей, сломы ветвей, угнетение.	
125	Дуб красный	37	2	Водяные побеги, усыхание ветвей, сломы ветвей.	
126	Дуб красный	44	2	Водяные побеги, усыхание ветвей, сломы ветвей.	
127	Дуб красный	49	2	Водяные побеги, усыхание ветвей, сломы ветвей.	
128	Дуб красный	39	2	Водяные побеги, усыхание ветвей, сломы ветвей.	
129	Дуб красный	33	2	Водяные побеги, усыхание ветвей, сломы ветвей.	
130	Дуб красный	43	2	Водяные побеги, усыхание ветвей, сломы ветвей.	
131	Дуб красный	30	2	Водяные побеги, усыхание ветвей, сломы ветвей.	
132	Дуб красный	33	2	Водяные побеги, усыхание ветвей, сломы ветвей, наклон.	
133	Дуб красный	45	2	Водяные побеги, усыхание ветвей, сломы ветвей.	
134	Дуб красный	30	2	Водяные побеги, усыхание ветвей, сломы ветвей.	
135	Дуб красный	34	2	Водяные побеги, усыхание ветвей, сломы ветвей.	
136	Дуб красный	11	2	Водяные побеги, усыхание ветвей, сломы ветвей.	
137	Дуб красный	37	3	Водяные побеги, усыхание ветвей, сломы ветвей.	
138	Дуб красный	41	3	Водяные побеги, усыхание ветвей, сломы ветвей.	
139	Дуб красный	43	5 г	Старый сухостой.	Аварийное дерево
140	Сосна обыкновенная	33	2	Усыхание ветвей, сломы ветвей, угнетение.	
141	Сосна обыкновенная	39	4	Усыхание ветвей, сломы ветвей, искривление стволовой части, отслоение коры, угнетение.	
142	Дуб красный	31	5 г	Старый сухостой.	Аварийное дерево
143	Дуб красный	27	5 г	Старый сухостой.	Аварийное дерево
144	Дуб красный	17	5 г	Старый сухостой.	Аварийное дерево
145	Дуб красный	25	5 г	Старый сухостой.	Аварийное дерево
146	Дуб красный	34	2	Водяные побеги, усыхание ветвей, сломы ветвей.	
147	Дуб красный	25	2	Водяные побеги, усыхание ветвей, сломы ветвей.	
148	Дуб красный	38	2	Водяные побеги, усыхание ветвей, сломы ветвей.	

№ дерева п/п	Порода	Диаметр	Категория состояния	Ведомость перечета указанных деревьев по адресу:	Заказчик:
				Калининградская область, г. Зеленоградск, ул. Приморская, парк (ориентир кафе "Гнездо")	МАУ "Озеленитель"
				Описание признаков состояния деревьев	Примечания
149	Дуб черешчатый	25	2	Водяные побеги, усыхание ветвей, сломы ветвей.	
150	Дуб черешчатый	43	2	Водяные побеги, усыхание ветвей, сломы ветвей.	
151	Дуб красный	27	2	Водяные побеги, усыхание ветвей, сломы ветвей.	
152	Дуб красный	34	2	Водяные побеги, усыхание ветвей, сломы ветвей.	
153	Дуб красный	31	2	Водяные побеги, усыхание ветвей, сломы ветвей.	
154	Дуб красный	31	2	Водяные побеги, усыхание ветвей, сломы ветвей.	
155	Дуб красный	31	2	Водяные побеги, усыхание ветвей, сломы ветвей.	
156	Дуб красный	36	2	Водяные побеги, усыхание ветвей, сломы ветвей.	
157	Дуб красный	39	2	Водяные побеги, усыхание ветвей, сломы ветвей.	
158	Дуб красный	38	2	Водяные побеги, усыхание ветвей, сломы ветвей.	
159	Дуб красный	32	2	Водяные побеги, усыхание ветвей, сломы ветвей.	
160	Дуб красный	29	2	Водяные побеги, усыхание ветвей, сломы ветвей.	
161	Дуб красный	27	2	Водяные побеги, усыхание ветвей, сломы ветвей.	
162	Дуб красный	27	2	Водяные побеги, усыхание ветвей, сломы ветвей.	
163	Дуб красный	37	2	Водяные побеги, усыхание ветвей, сломы ветвей.	
164	Дуб красный	48	2	Водяные побеги, усыхание ветвей, сломы ветвей.	
165	Дуб красный	60	2	Водяные побеги, усыхание ветвей, сломы ветвей.	
166	Дуб красный	26	2	Водяные побеги, усыхание ветвей, сломы ветвей.	
167	Дуб красный	31	2	Водяные побеги, усыхание ветвей, сломы ветвей.	
168	Дуб красный	40	2	Водяные побеги, усыхание ветвей, сломы ветвей.	
169	Дуб красный	39	2	Водяные побеги, усыхание ветвей, сломы ветвей.	
170	Дуб красный	14	2	Водяные побеги, усыхание ветвей, сломы ветвей.	
171	Дуб красный	30	2	Водяные побеги, усыхание ветвей, сломы ветвей.	
172	Дуб красный	13	3	Водяные побеги, усыхание ветвей, сломы ветвей.	
173	Дуб красный	29	2	Водяные побеги, усыхание ветвей, сломы ветвей.	
174	Дуб красный	28	2	Водяные побеги, усыхание ветвей, сломы ветвей.	
175	Дуб красный	41	2	Водяные побеги, усыхание ветвей, сломы ветвей.	
176	Дуб красный	43	2	Водяные побеги, усыхание ветвей, сломы ветвей.	
177	Дуб красный	21	2	Водяные побеги, усыхание ветвей, сломы ветвей.	
178	Дуб красный	31	2	Водяные побеги, усыхание ветвей, сломы ветвей.	
179	Дуб красный	49	2	Водяные побеги, усыхание ветвей, сломы ветвей.	
180	Дуб красный	32	2	Водяные побеги, усыхание ветвей, сломы ветвей.	
181	Дуб красный	39	2	Водяные побеги, усыхание ветвей, сломы ветвей.	
182	Дуб красный	20	2	Водяные побеги, усыхание ветвей, сломы ветвей.	
183	Дуб красный	27	2	Водяные побеги, усыхание ветвей, сломы ветвей.	
184	Дуб красный	26	2	Водяные побеги, усыхание ветвей, сломы ветвей.	
185	Дуб красный	20	2	Водяные побеги, усыхание ветвей, сломы ветвей.	

				Ведомость перечета указанных деревьев по адресу: Калининградская область, г. Зеленоградск, ул. Приморская, парк (ориентир кафе "Гнездо")		Заказчик МАУ "Озелените...
№ дерева п/п	Порода	Диаметр	Категория состояния	Описание признаков состояния деревьев	Примечания	
186	Дуб красный	39	2	Водяные побеги, усыхание ветвей, сломы ветвей.		
187	Дуб красный	28	2	Водяные побеги, усыхание ветвей, сломы ветвей.		
188	Дуб красный	13	3	Водяные побеги, усыхание ветвей, сломы ветвей.		
189	Дуб красный	34	2	Водяные побеги, усыхание ветвей, сломы ветвей.		
190	Дуб красный	29	2	Водяные побеги, усыхание ветвей, сломы ветвей.		
191	Дуб красный	19	5 г	Старый сухостой.		
192	Дуб красный	25	2	Водяные побеги, усыхание ветвей, сломы ветвей.		
193	Дуб красный	31	2	Водяные побеги, усыхание ветвей, сломы ветвей.		
194	Дуб красный	15	3	Водяные побеги, усыхание ветвей, сломы ветвей.		
195	Дуб красный	29	2	Водяные побеги, усыхание ветвей, сломы ветвей.		
196	Дуб красный	40	2	Водяные побеги, усыхание ветвей, сломы ветвей.		
197	Дуб красный	12	2	Водяные побеги, усыхание ветвей, сломы ветвей.		
198	Дуб красный	40	2	Водяные побеги, усыхание ветвей, сломы ветвей.		
199	Дуб красный	15	2	Водяные побеги, усыхание ветвей, сломы ветвей.		
200	Дуб красный	35	2	Водяные побеги, усыхание ветвей, сломы ветвей.		
201	Дуб красный	27	2	Водяные побеги, усыхание ветвей, сломы ветвей, наклон.		
202	Боярышник однопестичный	14	2	Водяные побеги, усыхание ветвей, сломы ветвей, угнетение.		
203	Дуб красный	26	2	Водяные побеги, усыхание ветвей, сломы ветвей.		
204	Дуб красный	25	2	Водяные побеги, усыхание ветвей, сломы ветвей.		
205	Дуб красный	27	2	Водяные побеги, усыхание ветвей, сломы ветвей.		
206	Дуб красный	29	2	Водяные побеги, усыхание ветвей, сломы ветвей.		
207	Дуб красный	29	2	Водяные побеги, усыхание ветвей, сломы ветвей.		
208	Дуб красный	89	2	Водяные побеги, усыхание ветвей, сломы ветвей.		
209	Дуб красный	45	2	Водяные побеги, усыхание ветвей, сломы ветвей.		
210	Дуб красный	33	2	Водяные побеги, усыхание ветвей, сломы ветвей.		
211	Дуб красный	31	2	Водяные побеги, усыхание ветвей, сломы ветвей.		
212	Дуб красный	48	2	Водяные побеги, усыхание ветвей, сломы ветвей.		
213	Дуб красный	39	3	Водяные побеги, усыхание ветвей, сломы ветвей.		
214	Дуб красный	36	2	Водяные побеги, усыхание ветвей, сломы ветвей.		
215	Дуб красный	26	2	Водяные побеги, усыхание ветвей, сломы ветвей.		
216	Дуб красный	25	2	Водяные побеги, усыхание ветвей, сломы ветвей.		
217	Дуб красный	15	2	Водяные побеги, усыхание ветвей, сломы ветвей.		
218	Дуб красный	38	2	Водяные побеги, усыхание ветвей, сломы ветвей.		
219	Дуб красный	41	2	Водяные побеги, усыхание ветвей, сломы ветвей.		
220	Дуб красный	30	2	Водяные побеги, усыхание ветвей, сломы ветвей.		
221	Дуб красный	29	2	Водяные побеги, усыхание ветвей, сломы ветвей.		
222	Дуб красный	30	2	Водяные побеги, усыхание ветвей, сломы ветвей.		

№ дерева п/п	Порода	Диаметр	Категория состояния	Ведомость перече́та указанных деревьев по адресу:	Заказчик:
				Калининградская область, г. Зеленоградск, ул. Приморская, парк (ориентир кафе "Гнездо")	МАУ "Озеленитель"
				Описание признаков состояния деревьев	Примечания
223	Дуб красный	19	2	Водяные побеги, усыхание ветвей, сломы ветвей.	
224	Дуб красный	22	2	Водяные побеги, усыхание ветвей, сломы ветвей.	
225	Дуб красный	31	2	Водяные побеги, усыхание ветвей, сломы ветвей.	
226	Дуб красный	34	2	Водяные побеги, усыхание ветвей, сломы ветвей.	
227	Дуб красный	31	2	Водяные побеги, усыхание ветвей, сломы ветвей.	
228	Дуб красный	27	2	Водяные побеги, усыхание ветвей, сломы ветвей.	
229	Дуб красный	35	2	Водяные побеги, усыхание ветвей, сломы ветвей.	
230	Дуб красный	44	2	Водяные побеги, усыхание ветвей, сломы ветвей.	
231	Дуб красный	38	2	Водяные побеги, усыхание ветвей, сломы ветвей.	
232	Сосна обыкновенная	42	1	Без повреждений	
233	Дуб черешчатый	48	2	Водяные побеги, усыхание ветвей, сломы ветвей.	
234	Дуб красный	31	2	Водяные побеги, усыхание ветвей, сломы ветвей.	
235	Дуб красный	39	2	Водяные побеги, усыхание ветвей, сломы ветвей.	
236	Дуб красный	23	2	Водяные побеги, усыхание ветвей, сломы ветвей.	
237	Дуб красный	17	2	Водяные побеги, усыхание ветвей, сломы ветвей.	
238	Дуб красный	29	2	Водяные побеги, усыхание ветвей, сломы ветвей.	
239	Дуб красный	21	2	Водяные побеги, усыхание ветвей, сломы ветвей.	
240	Дуб красный	32	2	Водяные побеги, усыхание ветвей, сломы ветвей.	
241	Дуб красный	40	2	Водяные побеги, усыхание ветвей, сломы ветвей.	
242	Дуб красный	33	2	Водяные побеги, усыхание ветвей, сломы ветвей.	
243	Дуб красный	30	2	Водяные побеги, усыхание ветвей, сломы ветвей.	
244	Дуб красный	15	2	Водяные побеги, усыхание ветвей, сломы ветвей.	
245	Дуб красный	29	2	Водяные побеги, усыхание ветвей, сломы ветвей.	
246	Сосна обыкновенная	43	1	Без повреждений	
247	Сосна обыкновенная	54	1	Без повреждений.	
248	Сосна обыкновенная	55	1	Без повреждений.	
249	Дуб красный	35	2	Водяные побеги, усыхание ветвей, сломы ветвей.	
250	Дуб красный	21	2	Водяные побеги, усыхание ветвей, сломы ветвей.	
251	Дуб красный	27	2	Водяные побеги, усыхание ветвей, сломы ветвей.	
252	Дуб красный	34	2	Водяные побеги, усыхание ветвей, сломы ветвей.	
253	Дуб красный	13	2	Водяные побеги, усыхание ветвей, сломы ветвей.	
254	Дуб красный	30	2	Водяные побеги, усыхание ветвей, сломы ветвей.	
255	Дуб красный	28	2	Водяные побеги, усыхание ветвей, сломы ветвей.	
256	Дуб красный	15	2	Водяные побеги, усыхание ветвей, сломы ветвей.	
257	Дуб красный	14	3	Водяные побеги, усыхание ветвей, сломы ветвей.	
258	Дуб красный	19	2	Водяные побеги, усыхание ветвей, сломы ветвей.	
259	Дуб красный	19	2	Водяные побеги, усыхание ветвей, сломы ветвей.	

№ дерева п/п	Порода	Диаметр	Категория состояния	Ведомость перечета указанных деревьев по адресу: Калининградская область, г. Зеленоградск, ул. Приморская, парк (ориентир кафе "Гнездо")	Заказчик: МАУ "Озелените...
				Описание признаков состояния деревьев	Примечания
260	Дуб красный	16	2	Водяные побеги, усыхание ветвей, сломы ветвей.	
261	Дуб красный	23	2	Водяные побеги, усыхание ветвей, сломы ветвей.	
262	Дуб красный	30	2	Водяные побеги, усыхание ветвей, сломы ветвей.	
263	Дуб красный	25	2	Водяные побеги, усыхание ветвей, сломы ветвей.	
264	Дуб красный	25	2	Водяные побеги, усыхание ветвей, сломы ветвей.	
265	Дуб красный	26	2	Водяные побеги, усыхание ветвей, сломы ветвей.	
266	Дуб красный	37	2	Водяные побеги, усыхание ветвей, сломы ветвей.	
267	Дуб красный	34	2	Водяные побеги, усыхание ветвей, сломы ветвей.	
268	Дуб красный	22	2	Водяные побеги, усыхание ветвей, сломы ветвей.	
269	Дуб красный	34	2	Водяные побеги, усыхание ветвей, сломы ветвей.	
270	Дуб красный	20	2	Водяные побеги, усыхание ветвей, сломы ветвей.	
271	Дуб красный	34	2	Водяные побеги, усыхание ветвей, сломы ветвей.	
272	Дуб красный	30	2	Водяные побеги, усыхание ветвей, сломы ветвей.	
273	Дуб красный	23	2	Водяные побеги, усыхание ветвей, сломы ветвей.	
274	Дуб красный	28	2	Водяные побеги, усыхание ветвей, сломы ветвей.	
275	Дуб красный	33	2	Водяные побеги, усыхание ветвей, сломы ветвей.	
276	Дуб красный	23	2	Водяные побеги, усыхание ветвей, сломы ветвей.	
277	Дуб красный	11	4	Водяные побеги, усыхание ветвей, сломы ветвей, угнетение, усыхание вершины.	
278	Дуб красный	43	2	Водяные побеги, усыхание ветвей, сломы ветвей.	
279	Дуб красный	27	2	Водяные побеги, усыхание ветвей, сломы ветвей.	
280	Дуб красный	20	2	Водяные побеги, усыхание ветвей, сломы ветвей.	
281	Дуб красный	15	5 г	Старый сухостой.	
282	Дуб красный	43	2	Водяные побеги, усыхание ветвей, сломы ветвей.	
283	Дуб красный	17	2	Водяные побеги, усыхание ветвей, сломы ветвей.	
284	Дуб красный	38	2	Водяные побеги, усыхание ветвей, сломы ветвей.	
285	Дуб красный	28	2	Водяные побеги, усыхание ветвей, сломы ветвей.	
286	Дуб красный	28	2	Водяные побеги, усыхание ветвей, сломы ветвей.	
287	Дуб красный	30	2	Водяные побеги, усыхание ветвей, сломы ветвей.	
288	Дуб красный	30	5 г	Старый сухостой.	
289	Дуб черешчатый	49	2	Водяные побеги, усыхание ветвей, сломы ветвей.	
290	Дуб красный	33	2	Водяные побеги, усыхание ветвей, сломы ветвей.	
291	Дуб красный	30	2	Водяные побеги, усыхание ветвей, сломы ветвей.	
292	Дуб красный	30	2	Водяные побеги, усыхание ветвей, сломы ветвей.	
293	Дуб красный	78	2	Водяные побеги, усыхание ветвей, сломы ветвей.	
294	Дуб красный	30	2	Водяные побеги, усыхание ветвей, сломы ветвей.	
295	Дуб красный	25	2	Водяные побеги, усыхание ветвей, сломы ветвей.	
296	Дуб красный	31	2	Водяные побеги, усыхание ветвей, сломы ветвей.	

№ дерева п/п	Порода	Диаметр	Категория состояния	Ведомость перечета указанных деревьев по адресу: Калининградская область, г. Зеленоградск, ул. Приморская, парк (ориентир кафе "Гнездо")	Заказчик: МАУ "Озеленитель"
				Описание признаков состояния деревьев	Примечания
297	Дуб красный	35	2	Водяные побеги, усыхание ветвей, сломы ветвей.	
298	Дуб красный	25	2	Водяные побеги, усыхание ветвей, сломы ветвей.	
299	Дуб красный	25	2	Водяные побеги, усыхание ветвей, сломы ветвей.	
300	Дуб красный	25	2	Водяные побеги, усыхание ветвей, сломы ветвей.	
301	Дуб красный	37	2	Водяные побеги, усыхание ветвей, сломы ветвей.	
302	Дуб красный	22	2	Водяные побеги, усыхание ветвей, сломы ветвей, наклон.	
303	Дуб красный	30	3	Водяные побеги, усыхание ветвей, сломы ветвей.	
304	Дуб красный	16	4	Водяные побеги, усыхание ветвей, сломы ветвей, слом вершины.	
305	Дуб красный	25	2	Водяные побеги, усыхание ветвей, сломы ветвей.	
306	Дуб красный	27	2	Водяные побеги, усыхание ветвей, сломы ветвей.	
307	Дуб красный	33	2	Водяные побеги, усыхание ветвей, сломы ветвей.	
308	Дуб красный	30	3	Водяные побеги, усыхание ветвей, сломы ветвей.	
309	Дуб красный	35	2	Водяные побеги, усыхание ветвей, сломы ветвей.	
310	Дуб красный	35	5 г	Старый сухостой.	Аварийное дерево
311	Дуб красный	40	2	Водяные побеги, усыхание ветвей, сломы ветвей.	
312	Дуб красный	35	2	Водяные побеги, усыхание ветвей, сломы ветвей.	
313	Дуб красный	33	2	Водяные побеги, усыхание ветвей, сломы ветвей.	
314	Дуб красный	42	2	Водяные побеги, усыхание ветвей, сломы ветвей.	
315	Дуб красный	12	2	Водяные побеги, усыхание ветвей, сломы ветвей.	
316	Дуб красный	47	2	Водяные побеги, усыхание ветвей, сломы ветвей.	
317	Дуб красный	31	2	Водяные побеги, усыхание ветвей, сломы ветвей.	
318	Дуб красный	27	2	Водяные побеги, усыхание ветвей, сломы ветвей.	
319	Дуб красный	14	2	Водяные побеги, усыхание ветвей, сломы ветвей.	
320	Дуб красный	29	2	Водяные побеги, усыхание ветвей, сломы ветвей.	
321	Дуб красный	10	3	Водяные побеги, усыхание ветвей, сломы ветвей.	
322	Дуб красный	26	2	Водяные побеги, усыхание ветвей, сломы ветвей.	
323	Дуб красный	18	2	Водяные побеги, усыхание ветвей, сломы ветвей.	
324	Дуб красный	21	2	Водяные побеги, усыхание ветвей, сломы ветвей.	
325	Дуб черешчатый	27	2	Водяные побеги, усыхание ветвей, сломы ветвей.	
326	Дуб красный	16	2	Водяные побеги, усыхание ветвей, сломы ветвей.	
327	Дуб красный	27	2	Водяные побеги, усыхание ветвей, сломы ветвей.	
328	Дуб красный	20	2	Водяные побеги, усыхание ветвей, сломы ветвей.	
329	Дуб красный	30	2	Водяные побеги, усыхание ветвей, сломы ветвей.	
330	Дуб красный	19	2	Водяные побеги, усыхание ветвей, сломы ветвей.	
331	Дуб красный	21	2	Водяные побеги, усыхание ветвей, сломы ветвей.	
332	Дуб красный	19	2	Водяные побеги, усыхание ветвей, сломы ветвей.	
333	Дуб красный	21	2	Водяные побеги, усыхание ветвей, сломы ветвей.	

				Ведомость перечета указанных деревьев по адресу: Калининградская область, г. Зеленоградск, ул. Приморская, парк (ориентир кафе "Гнездо")	Заказчик МАУ "Озелените"
№ дерева п/п	Порода	Диаметр	Категория состояния	Описание признаков состояния деревьев	Примечания
334	Дуб красный	33	2	Водяные побеги, усыхание ветвей, сломы ветвей.	
335	Дуб красный	23	2	Водяные побеги, усыхание ветвей, сломы ветвей.	
336	Дуб красный	24	3	Водяные побеги, усыхание ветвей, сломы ветвей, морозобойная трещина, гниль, угнетение.	Аварийное дерево
337	Дуб красный	43	3	Водяные побеги, усыхание ветвей, сломы ветвей, морозобойная трещина, гниль, угнетение.	
338	Дуб красный	35	2	Водяные побеги, усыхание ветвей, сломы ветвей, морозобойная трещина.	
339	Дуб красный	31	3	Водяные побеги, усыхание ветвей, сломы ветвей.	
340	Дуб красный	23	2	Водяные побеги, усыхание ветвей, сломы ветвей.	
341	Дуб красный	19	4	Водяные побеги, усыхание ветвей, сломы ветвей.	
342	Дуб красный	30	2	Водяные побеги, усыхание ветвей, сломы ветвей.	
343	Дуб красный	29	3	Водяные побеги, усыхание ветвей, сломы ветвей, гниль, плодовые тела грибов, сухобочина, угнетение.	Аварийное дерево
344	Дуб красный	26	2	Водяные побеги, усыхание ветвей, сломы ветвей.	
345	Дуб красный	15	3	Водяные побеги, усыхание ветвей, сломы ветвей.	
346	Дуб красный	42	3	Водяные побеги, усыхание ветвей, сломы ветвей.	
347	Дуб красный	25	3	Водяные побеги, усыхание ветвей, сломы ветвей.	
348	Дуб красный	15	3	Водяные побеги, усыхание ветвей, сломы ветвей, гниль, дупло, угнетение.	
349	Дуб красный	25	3	Водяные побеги, усыхание ветвей, сломы ветвей.	
350	Дуб красный	21	3	Водяные побеги, усыхание ветвей, сломы ветвей.	
351	Дуб красный	26	3	Водяные побеги, усыхание ветвей, сломы ветвей.	
352	Дуб красный	22	3	Водяные побеги, усыхание ветвей, сломы ветвей.	
353	Дуб красный	12	3	Водяные побеги, усыхание ветвей, сломы ветвей.	
354	Дуб красный	62	2	Водяные побеги, усыхание ветвей, сломы ветвей.	
355	Боярышник однопестичный	13	2	Водяные побеги, усыхание ветвей, сломы ветвей, угнетение.	
356	Дуб черешчатый	29	2	Водяные побеги, усыхание ветвей, сломы ветвей.	
357	Дуб красный	21	2	Водяные побеги, усыхание ветвей, сломы ветвей.	
358	Дуб красный	37	2	Водяные побеги, усыхание ветвей, сломы ветвей.	
359	Дуб красный	13	2	Водяные побеги, усыхание ветвей, сломы ветвей.	
360	Дуб красный	38	2	Водяные побеги, усыхание ветвей, сломы ветвей.	
361	Дуб красный	25	2	Водяные побеги, усыхание ветвей, сломы ветвей.	
362	Дуб красный	11	2	Водяные побеги, усыхание ветвей, сломы ветвей.	
363	Дуб красный	21	2	Водяные побеги, усыхание ветвей, сломы ветвей.	
364	Дуб красный	30	2	Водяные побеги, усыхание ветвей, сломы ветвей.	
365	Яблоня садовая	20	2	Водяные побеги, усыхание ветвей, сломы ветвей, гниль, сухобочина, искривление стволовой части, наклон, угнетение.	
366	Дуб красный	42	2	Водяные побеги, усыхание ветвей, сломы ветвей.	
367	Дуб красный	25	2	Водяные побеги, усыхание ветвей, сломы ветвей.	
368	Дуб красный	47	2	Водяные побеги, усыхание ветвей, сломы ветвей.	
369	Дуб красный	19	2	Водяные побеги, усыхание ветвей, сломы ветвей.	
370	Дуб черешчатый	18	2	Водяные побеги, усыхание ветвей, сломы ветвей.	

№ дерева п/п	Порода	Диаметр	Категория состояния	Ведомость перечета указанных деревьев по адресу: Калининградская область, г. Зеленоградск, ул. Приморская, парк (ориентир кафе "Гнездо")	
				Описание признаков состояния деревьев	Заказчик: МАУ "Озеленитель"
				Описание признаков состояния деревьев	Примечания
371	Дуб красный	27	2	Водяные побеги, усыхание ветвей, сломы ветвей.	
372	Дуб красный	24	2	Водяные побеги, усыхание ветвей, сломы ветвей.	
373	Дуб красный	20	2	Водяные побеги, усыхание ветвей, сломы ветвей.	
374	Дуб красный	20	2	Водяные побеги, усыхание ветвей, сломы ветвей.	
375	Дуб красный	27	2	Водяные побеги, усыхание ветвей, сломы ветвей.	
376	Дуб красный	15	2	Водяные побеги, усыхание ветвей, сломы ветвей.	
377	Дуб красный	26	2	Водяные побеги, усыхание ветвей, сломы ветвей.	
378	Дуб красный	24	3	Водяные побеги, усыхание ветвей, сломы ветвей.	
379	Дуб красный	27	2	Водяные побеги, усыхание ветвей, сломы ветвей.	
380	Дуб красный	15	2	Водяные побеги, усыхание ветвей, сломы ветвей.	
381	Дуб красный	29	2	Водяные побеги, усыхание ветвей, сломы ветвей.	
382	Дуб красный	22	2	Водяные побеги, усыхание ветвей, сломы ветвей.	
383	Дуб красный	28	2	Водяные побеги, усыхание ветвей, сломы ветвей.	
384	Дуб красный	31	2	Водяные побеги, усыхание ветвей, сломы ветвей.	
385	Дуб красный	31	2	Водяные побеги, усыхание ветвей, сломы ветвей, наклон.	
386	Боярышник однопестичный	17	2	Водяные побеги, усыхание ветвей, сломы ветвей, угнетение.	
387	Дуб красный	19	2	Водяные побеги, усыхание ветвей, сломы ветвей.	
388	Дуб красный	29	2	Водяные побеги, усыхание ветвей, сломы ветвей.	
389	Дуб черешчатый	54	2	Водяные побеги, усыхание ветвей, сломы ветвей.	
390	Лиственница европейская	26	3	Усыхание ветвей, сломы ветвей, угнетение.	
391	Дуб красный	24	2	Водяные побеги, усыхание ветвей, сломы ветвей.	
392	Дуб красный	16	2	Водяные побеги, усыхание ветвей, сломы ветвей.	
393	Дуб красный	24	2	Водяные побеги, усыхание ветвей, сломы ветвей.	
394	Дуб красный	15	2	Водяные побеги, усыхание ветвей, сломы ветвей.	
395	Дуб красный	21	2	Водяные побеги, усыхание ветвей, сломы ветвей.	
396	Дуб красный	25	2	Водяные побеги, усыхание ветвей, сломы ветвей.	
397	Дуб красный	15	2	Водяные побеги, усыхание ветвей, сломы ветвей.	
398	Дуб красный	26	2	Водяные побеги, усыхание ветвей, сломы ветвей.	
399	Дуб красный	14	2	Водяные побеги, усыхание ветвей, сломы ветвей.	
400	Дуб красный	27	2	Водяные побеги, усыхание ветвей, сломы ветвей.	
401	Дуб красный	19	2	Водяные побеги, усыхание ветвей, сломы ветвей.	
402	Дуб красный	34	2	Водяные побеги, усыхание ветвей, сломы ветвей.	
403	Дуб красный	29	2	Водяные побеги, усыхание ветвей, сломы ветвей.	
404	Дуб красный	12	4	Водяные побеги, усыхание ветвей, сломы ветвей.	
405	Дуб красный	16	2	Водяные побеги, усыхание ветвей, сломы ветвей.	
406	Дуб красный	12	2	Водяные побеги, усыхание ветвей, сломы ветвей.	
407	Дуб красный	38	2	Водяные побеги, усыхание ветвей, сломы ветвей.	

				Ведомость перечета указанных деревьев по адресу: Калининградская область, г. Зеленоградск, ул. Приморская, парк (ориентир кафе "Гнездо")	Заказчик: МАУ "Озеленитель"
№ дерева н/в	Порода	Диаметр	Категория состояния	Описание признаков состояния деревьев	Примечания
408	Дуб красный	24	2	Водяные побеги, усыхание ветвей, сломы ветвей.	
409	Дуб красный	35	2	Водяные побеги, усыхание ветвей, сломы ветвей.	
410	Дуб черешчатый	25	2	Водяные побеги, усыхание ветвей, сломы ветвей.	
411	Дуб красный	18	2	Водяные побеги, усыхание ветвей, сломы ветвей.	
412	Дуб красный	35	2	Водяные побеги, усыхание ветвей, сломы ветвей.	
413	Дуб красный	26	2	Водяные побеги, усыхание ветвей, сломы ветвей.	
414	Дуб красный	20 ⁸	2	Водяные побеги, усыхание ветвей, сломы ветвей.	
415	Дуб красный	11	2	Водяные побеги, усыхание ветвей, сломы ветвей.	
416	Дуб красный	15	2	Водяные побеги, усыхание ветвей, сломы ветвей.	
417	Дуб красный	31	2	Водяные побеги, усыхание ветвей, сломы ветвей.	
418	Дуб красный	19	2	Водяные побеги, усыхание ветвей, сломы ветвей.	
419	Дуб красный	14	2	Водяные побеги, усыхание ветвей, сломы ветвей.	
420	Дуб красный	37	2	Водяные побеги, усыхание ветвей, сломы ветвей.	
421	Дуб красный	23	2	Водяные побеги, усыхание ветвей, сломы ветвей.	
422	Дуб красный	34	2	Водяные побеги, усыхание ветвей, сломы ветвей.	
423	Дуб красный	22	3	Водяные побеги, усыхание ветвей, сломы ветвей, отслоение коры, угнетение.	
424	Дуб красный	37	2	Водяные побеги, усыхание ветвей, сломы ветвей.	
425	Дуб красный	59	2	Водяные побеги, усыхание ветвей, сломы ветвей.	
426	Дуб красный	42	2	Водяные побеги, усыхание ветвей, сломы ветвей.	
427	Дуб красный	33	2	Водяные побеги, усыхание ветвей, сломы ветвей.	
428	Дуб красный	23	2	Водяные побеги, усыхание ветвей, сломы ветвей.	
429	Дуб красный	34	2	Водяные побеги, усыхание ветвей, сломы ветвей.	



Специалист

Бутока С.В.

Дата обследования 20.06.2023 г.



1 2 3 4 5 6 7 8 9 10 11 12 13 14 15 16 17 18 19 20 21 22 23 24 25 26 27 28 29 30 31 32 33 34 35 36 37 38 39 40 41 42 43 44 45 46 47 48 49 50 51 52 53 54 55 56 57 58 59 60 61 62 63 64 65 66 67 68 69 70 71 72 73 74 75 76 77 78 79 80 81 82 83 84 85 86 87 88 89 90 91 92 93 94 95 96 97 98 99 100





12. 2. 2022 11:00 11.00 11.00 11.00 11.00 11.00 11.00 11.00 11.00 11.00











НОГРАДСК
ОЗЕЛЕНИТЕЛЬ









6 суасской
+ 2 России
3000

ФЕДЕРАЛЬНОЕ АГЕНТСТВО ЛЕСНОГО ХОЗЯЙСТВА
ФЕДЕРАЛЬНОЕ БЮДЖЕТНОЕ УЧРЕЖДЕНИЕ
«РОССИЙСКИЙ ЦЕНТР ЗАЩИТЫ ЛЕСА»
ФИЛИАЛ ФБУ «РОСЛЕСОЗАЩИТА» -
«ЦЕНТР ЗАЩИТЫ ЛЕСА КАЛИНИНГРАДСКОЙ ОБЛАСТИ»

238345, Калининградская область, Светловский городской округ, п. Взморье, ул. Лесная, дом 7, тел.:8 (40152) 97-14-83
e-mail: czl139@rcfh.ru, сайт www.kaliningrad.rcfh.ru

**Акт (заключение)
лесопатологического обследования
древесно-кустарниковой растительности**

от «23» июня 2023 года

Мной, специалистом филиала ФБУ «Рослесозащита» - «Центр защиты леса Калининградской области» Бутока С.В., 20.06.2023 года в присутствии представителя заказчика, проведено лесопатологическое обследование указанной заказчиком древесно-кустарниковой растительности, расположенной на участке по адресу: Калининградская область, г. Зеленоградск, ул. Московская, парк "Плантаже" (Императорский дуб).

Обследование проведено на основании договора с МАУ "Озеленитель" от 12.01.2023 № 03 на проведение лесопатологического обследования древесно-кустарниковой растительности в целях выявления аварийных деревьев.

Всего обследовано деревьев – 134 шт. (стволов – 141 шт.), в том числе по породам:

Порода	Количество стволов	Процентное отношение
Ольха чёрная (<i>Álnus glutinósa</i>)	98	69,50 %
Клён остролистный (<i>Ácer platanoídes</i>)	17	12,06 %
Липа мелколистная (<i>Tília cordáta</i>)	7	4,96 %
Ива белая (<i>Sálix alba</i>)	6	4,26 %
Ива козья (<i>Sálix cáprea</i>)	6	4,26 %
Ясень обыкновенный (<i>Fráxinus excélsior</i>)	4	2,84 %
Боярышник однопестичный (<i>Crataégus monógyna</i>)	2	1,42 %
Дуб черешчатый (<i>Quércus róbur</i>)	1	0,71 %

По категориям состояния в соответствии с Правилами санитарной безопасности в лесах (утв. постановлением Правительства РФ от 09.12.2020 № 2047) и Порядком проведения лесопатологических обследований и формы акта лесопатологического

обследования (утв. приказом Минприроды России от 09.11.2020 № 910 и зарегистрированного в Минюсте России 18.12.2020 № 61584), Правилами осуществления мероприятий по предупреждению распространения вредных организмов (утв. приказом Минприроды России от 09.11.2020 № 912 и зарегистрированного в Минюсте России 18.12.2020 № 61585) и в соответствии с Порядком организации и проведения лесопатологического обследования древесно-кустарниковой растительности на землях иных категорий не входящих в состав земель лесного фонда Калининградской области для нужд физических и юридических лиц, проводимого филиалом ФБУ «Рослесозащита «ЦЗЛ Калининградской области» обследованные породы распределились следующим образом:

Категория состояния	Количество стволов	Процентное отношение от общего количества стволов	Описание категории состояния
1	13	9,22 %	здоровые (без признаков ослабления)
2	92	65,25 %	ослабленные
3	22	15,60 %	сильно ослабленные
4	8	5,67 %	усыхающие
5(а)	2	1,42 %	свежий сухостой
5(б)	0	0,00 %	свежий ветровал
5(в)	0	0,00 %	свежий бурелом
5(г)	4	2,84 %	старый сухостой
5(д)	0	0,00 %	старый ветровал
5(е)	0	0,00 %	старый бурелом

Средняя категория состояния – **2,3**.

Класс состояния обследованных деревьев – **ослабленные насаждения**.

Об ослаблении древесно-кустарниковой растительности свидетельствует наличие следующих признаков: водяные побеги (78,01 %), усыхание ветвей (85,11 %), сломы ветвей (85,11 %), механические повреждения (1,42 %), сухобочина (18,44 %), дупла (7,09 %), плодовые тела (2,13 %).

Степень поражения деревьев возбудителями болезней – **слабая**. По максимальному показателю поражение гнилевыми заболеваниями – 10,64 %, раковыми заболеваниями – 1,42 %.

Так же имеется: наклон (3,55 %), оголение корней (0,71 %), угнетение (33,33 %), отслоение коры (11,35 %), усыхание вершины (2,13 %), слом вершины (1,42 %), деревьев без повреждений (9,22 %).

По результатам визуальной диагностики, деревья имеют признаки ослабления, что в совокупности с учётом биологических особенностей древесной породы, архитектоники кроны, геометрии и наклона ствола, господствующего направления ветра и характера расположения поблизости объектов, позволяют сделать вывод, что деревья (14,18 %) аварийные – деревья со структурными изъянами, способными привести к падению всего дерева или его части и причинению ущерба населению или государственному имуществу и имуществу граждан.

В целях предупреждения распространения вредных организмов и предотвращения аварийных и/или чрезвычайных ситуаций рекомендуется проведение мероприятий, предусмотренных подпунктами «г» и «д» пункта 2 Правил санитарной безопасности в лесах, утвержденных постановлением Правительства Российской Федерации от 09.12.2020 № 2047, пунктом 1 Правил осуществления мероприятий по предупреждению распространения вредных организмов, утвержденных приказом Минприроды России от 09.11.2020 № 912. Выбор конкретных мероприятий должен определяться исходя из целей использования обследованного участка.

На момент обследования древесно-кустарниковой растительности, объектов животного и растительного мира, занесённых в Красную книгу Российской Федерации и (или) Красную книгу Калининградской области, не обнаружено.

Все деревья в действительности пронумерованы, номера деревьев соответствуют номерам в перечётной ведомости. Обследовались указанные заказчиком деревья.

Директор филиала



/Шепелев С.В./

Специалист

A handwritten signature in blue ink, likely belonging to the specialist mentioned in the adjacent text.

/Бутока С.В./

№ дерева и п	Порода	Диаметр	Категория состояния	Ведомость перечета указанных деревьев по адресу: Калининградская область, г. Зеленоградск, ул. Московская, парк "Плантаже" (Императорский дуб)	
				Заказчик: МАУ "Озеленитель"	Примечания
1	Дуб черешчатый	105	2	Усыхание ветвей, сломы ветвей, гниль, дупло, сухобочина, отслоение коры	"Императорский дуб"
2	Ольха черная	37	4	Водяные побеги, усыхание ветвей, сломы ветвей, усохшая вершина	Аварийное дерево
3	Ольха черная	33	4	Водяные побеги, усыхание ветвей, сломы ветвей, усохшая вершина	Аварийное дерево
4	Ольха черная	67	4	Усыхание ветвей, сломы ветвей, гниль, дупло, усохшая вершина	Аварийное дерево
5	Клен остролистный	19	1	Без повреждений	
	Клен остролистный	19	1	Без повреждений	
	Клен остролистный	19	1	Без повреждений	
6	Ольха черная	54	3	Водяные побеги, усыхание ветвей, сломы ветвей, отслоение коры, слом вершины	
7	Ива белая	55	2	Водяные побеги, усыхание ветвей, сломы ветвей	
8	Ива белая	110	2	Водяные побеги, усыхание ветвей, сломы ветвей	
9	Ольха черная	28	2	Усыхание ветвей, сломы ветвей, сухобочина, угнетение	
10	Ольха черная	66	2	Усыхание ветвей, сломы ветвей	
11	Ольха черная	77	2	Водяные побеги, усыхание ветвей, сломы ветвей, угнетение	
12	Ольха черная	52	2	Водяные побеги, усыхание ветвей, сломы ветвей	
13	Ольха черная	21	2	Водяные побеги, усыхание ветвей, сломы ветвей, угнетение	
14	Ольха черная	33	2	Водяные побеги, усыхание ветвей, сломы ветвей	
15	Ольха черная	26	2	Водяные побеги, усыхание ветвей, сломы ветвей	
16	Ольха черная	30	2	Водяные побеги, усыхание ветвей, сломы ветвей	
17	Ольха черная	30	2	Водяные побеги, усыхание ветвей, сломы ветвей, гниль, дупло	Аварийное дерево
18	Ольха черная	25	2	Водяные побеги, усыхание ветвей, сломы ветвей, гниль, дупло	Аварийное дерево
19	Ольха черная	40	2	Водяные побеги, усыхание ветвей, сломы ветвей, угнетение	
20	Ольха черная	25	2	Водяные побеги, усыхание ветвей, сломы ветвей, угнетение	
21	Ольха черная	33	2	Водяные побеги, усыхание ветвей, сломы ветвей	
22	Ольха черная	18	2	Водяные побеги, усыхание ветвей, сломы ветвей, угнетение	
23	Ольха черная	21	3	Водяные побеги, усыхание ветвей, сломы ветвей, угнетение	
24	Ольха черная	12	2	Водяные побеги, усыхание ветвей, сломы ветвей, угнетение	
25	Ольха черная	17	2	Водяные побеги, усыхание ветвей, сломы ветвей, угнетение	
26	Ива белая	16	2	Водяные побеги, усыхание ветвей, сломы ветвей, угнетение	
27	Ива белая	115	2	Водяные побеги, усыхание ветвей, сломы ветвей	
28	Ольха черная	18	2	Водяные побеги, усыхание ветвей, сломы ветвей	
29	Ольха черная	21	2	Водяные побеги, усыхание ветвей, сломы ветвей	
30	Ольха черная	41	2	Водяные побеги, усыхание ветвей, сломы ветвей	
31	Ольха черная	23	2	Водяные побеги, усыхание ветвей, сломы ветвей	
32	Ольха черная	23	2	Водяные побеги, усыхание ветвей, сломы ветвей, угнетение	
	Ольха черная	27	2	Водяные побеги, усыхание ветвей, сломы ветвей, угнетение	
33	Ольха черная	32	2	Водяные побеги, усыхание ветвей, сломы ветвей	
34	Ольха черная	26	2	Водяные побеги, усыхание ветвей, сломы ветвей	

				Ведомость перечета указанных деревьев по адресу: Калининградская область, г. Зеленоградск, ул. Московская, парк "Плантаже" (Императорский дуб)		Заказчик: МАУ "Озеленитель"
№ дерева п/п	Порода	Диаметр	Категория состояния	Описание признаков состояния деревьев	Примечания	
35	Ольха чёрная	31	2	Водяные побеги, усыхание ветвей, сломы ветвей, угнетение		
36	Ольха чёрная	17	3	Водяные побеги, усыхание ветвей, сломы ветвей, угнетение		
37	Ольха чёрная	17	3	Водяные побеги, усыхание ветвей, сломы ветвей, угнетение		
38	Ольха чёрная	19	2	Водяные побеги, усыхание ветвей, сломы ветвей.		
39	Ольха чёрная	17	3	Водяные побеги, усыхание ветвей, сломы ветвей, угнетение		
40	Ольха чёрная	35	2	Водяные побеги, усыхание ветвей, сломы ветвей.		
41	Ива белая	115	3	Водяные побеги, усыхание ветвей, сломы ветвей, гниль, плодовые тела грибов, угнетение.	Аварийное дерево	
42	Ива белая	100	3	Водяные побеги, усыхание ветвей, сломы ветвей, угнетение.		
43	Ольха чёрная	32	2	Водяные побеги, усыхание ветвей, сломы ветвей.		
44	Ольха чёрная	32	2	Водяные побеги, усыхание ветвей, сломы ветвей, угнетение		
45	Ольха чёрная	17	2	Водяные побеги, усыхание ветвей, сломы ветвей, угнетение		
46	Ольха чёрная	21	2	Водяные побеги, усыхание ветвей, сломы ветвей, угнетение.		
47	Ольха чёрная	27	2	Водяные побеги, усыхание ветвей, сломы ветвей.		
48	Ольха чёрная	27	2	Водяные побеги, усыхание ветвей, сломы ветвей.		
49	Ольха чёрная	27	2	Водяные побеги, усыхание ветвей, сломы ветвей.		
50	Ольха чёрная	21	5 г	Старый сухостой	Аварийное дерево	
51	Ольха чёрная	18	4	Водяные побеги, усыхание ветвей, сломы ветвей.		
52	Ольха чёрная	30	2	Водяные побеги, усыхание ветвей, сломы ветвей.		
53	Ольха чёрная	18	3	Водяные побеги, усыхание ветвей, сломы ветвей, гниль, отслоение коры, угнетение.	Аварийное дерево	
	Ольха чёрная	20	3	Водяные побеги, усыхание ветвей, сломы ветвей, гниль, отслоение коры, угнетение.	Аварийное дерево	
54	Ива козья	19	3	Водяные побеги, усыхание ветвей, сломы ветвей, механические повреждения, гниль, дупло, рак, плодовые тела грибов, наклон, отслоение коры, угнетение.	Аварийное дерево	
	Ива козья	36	3	Водяные побеги, усыхание ветвей, сломы ветвей, механические повреждения, гниль, дупло, рак, плодовые тела грибов, наклон, отслоение коры, угнетение.	Аварийное дерево	
55	Ольха чёрная	26	2	Водяные побеги, усыхание ветвей, сломы ветвей.		
56	Ольха чёрная	25	2	Водяные побеги, усыхание ветвей, сломы ветвей.		
57	Клен остролистный	27	1	Без повреждений.		
58	Клен остролистный	28	1	Без повреждений.		
59	Липа мелколистная	20	1	Без повреждений.		
60	Липа мелколистная	18	1	Без повреждений.		
61	Клен остролистный	27	1	Без повреждений.		
62	Ольха чёрная	35	2	Водяные побеги, усыхание ветвей, сломы ветвей.		
63	Ольха чёрная	27	2	Водяные побеги, усыхание ветвей, сломы ветвей, угнетение.		
	Ольха чёрная	17	2	Водяные побеги, усыхание ветвей, сломы ветвей, угнетение.		
64	Ива козья	30	2	Водяные побеги, усыхание ветвей, сломы ветвей, угнетение, отслоение коры.		
65	Ива козья	23	2	Водяные побеги, усыхание ветвей, сломы ветвей, угнетение.		
66	Ива козья	18	2	Водяные побеги, усыхание ветвей, сломы ветвей, угнетение.		
67	Клен остролистный	18	2	Усыхание ветвей, сломы ветвей, сухобочина, угнетение.		
68	Клен остролистный	18	2	Усыхание ветвей, сломы ветвей.		

				Веломость перечета указанных деревьев по адресу: Калининградская область, г. Зеленоградск, ул. Московская, парк "Плантаже" (Императорский дуб)		Заказчик: МАУ "Озеленитель"
№ дерева п/п	Порода	Диаметр	Категория состояния	Описание признаков состояния деревьев	Примечания	
69	Клён остролистный	18	2	Усыхание ветвей, сломы ветвей.		
70	Клён остролистный	23	1	Без повреждений.		
71	Клен остролистный	15	2	Усыхание ветвей, сломы ветвей, сухобочина.		
72	Клён остролистный	17	2	Усыхание ветвей, сломы ветвей, сухобочина.		
73	Клён остролистный	15	2	Усыхание ветвей, сломы ветвей.		
74	Липа мелколистная	29	1	Без повреждений.		
75	Боярышник однопестичный	19	3	Водяные побеги, усыхание ветвей, сломы ветвей, гниль, отслоение коры, угнетение		
76	Клен остролистный	27	2	Усыхание ветвей, сломы ветвей		
	Клен остролистный	24	2	Усыхание ветвей, сломы ветвей.		
77	Клен остролистный	23	1	Без повреждений.		
78	Ясень обыкновенный	19	5 г	Старый сухостой.	Аварийное дерево	
79	Ольха черная	25	2	Водяные побеги, усыхание ветвей, сломы ветвей.		
80	Ольха черная	18	5 г	Старый сухостой.	Аварийное дерево	
81	Боярышник однопестичный	15	2	Водяные побеги, угнетение		
82	Ольха черная	17	3	Водяные побеги, усыхание ветвей, сломы ветвей, сухобочина, отслоение коры, угнетение.		
83	Ольха черная	21	3	Водяные побеги, усыхание ветвей, сломы ветвей, сухобочина, отслоение коры, угнетение.		
84	Ольха черная	18	2	Водяные побеги, усыхание ветвей, сломы ветвей, сухобочина.		
85	Ольха черная	29	2	Водяные побеги, усыхание ветвей, сломы ветвей, угнетение		
86	Ольха черная	15	3	Водяные побеги, усыхание ветвей, сломы ветвей, угнетение		
87	Ольха черная	17	3	Водяные побеги, усыхание ветвей, сломы ветвей, сухобочина, угнетение.		
88	Ольха черная	19	4	Водяные побеги, усыхание ветвей, сломы ветвей, сухобочина, угнетение.		
89	Ольха черная	13	3	Водяные побеги, усыхание ветвей, сломы ветвей, сухобочина, угнетение		
90	Ольха черная	21	2	Водяные побеги, усыхание ветвей, сломы ветвей, сухобочина.		
91	Ольха черная	23	2	Водяные побеги, усыхание ветвей, сломы ветвей, сухобочина.		
92	Ольха черная	16	2	Водяные побеги, усыхание ветвей, сломы ветвей, сухобочина.		
93	Ольха черная	18	2	Водяные побеги, усыхание ветвей, сломы ветвей, сухобочина.		
94	Ольха черная	13	2	Водяные побеги, усыхание ветвей, сломы ветвей, сухобочина.		
95	Ольха черная	14	2	Водяные побеги, усыхание ветвей, сломы ветвей, сухобочина.		
96	Ольха черная	21	2	Водяные побеги, усыхание ветвей, сломы ветвей, сухобочина.		
97	Ольха черная	22	2	Водяные побеги, усыхание ветвей, сломы ветвей, сухобочина.		
98	Ольха черная	29	2	Водяные побеги, усыхание ветвей, сломы ветвей, сухобочина.		
99	Ольха черная	10	2	Водяные побеги, усыхание ветвей, сломы ветвей, сухобочина.		
100	Ольха черная	14	2	Водяные побеги, усыхание ветвей, сломы ветвей, сухобочина.		
101	Ольха черная	15	5 а	Свежий сухостой.	Аварийное дерево	
102	Ольха черная	18	2	Водяные побеги, усыхание ветвей, сломы ветвей.		
103	Ольха черная	20	2	Водяные побеги, усыхание ветвей, сломы ветвей.		
104	Ольха черная	20	2	Водяные побеги, усыхание ветвей, сломы ветвей.		

№ дерева п/п	Порода	Диаметр	Категория состояния	Ведомость перечета указанных деревьев по адресу: Калининградская область, г. Зеленоградск, ул. Московская, парк "Плантаже" (Императорский дуб)	
				Описание признаков состояния деревьев	Заказчик: МАУ "Озеленитель"
				Примечания	
105	Ольха чёрная	105	2	Водяные побеги, усыхание ветвей, сломы ветвей	
106	Ольха чёрная	45	4	Водяные побеги, усыхание ветвей, сломы ветвей, сухобочина	
107	Ольха чёрная	46	3	Водяные побеги, усыхание ветвей, сломы ветвей, гниль, дупло, наклон, отслоение коры, угнетение	Аварийное дерево
108	Клён остролистный	18	1	Без повреждений	
109	Ольха чёрная	31	2	Водяные побеги, усыхание ветвей, сломы ветвей, сухобочина	
110	Ольха чёрная	36	2	Водяные побеги, усыхание ветвей, сломы ветвей, сухобочина	
111	Липа мелколиственная	77	2	Водяные побеги, усыхание ветвей, сломы ветвей, наклон, оголение корней	
112	Липа мелколиственная	75	2	Водяные побеги, усыхание ветвей, сломы ветвей, гниль, отслоение коры	
113	Ольха чёрная	16	2	Водяные побеги, усыхание ветвей, сломы ветвей	
114	Ольха чёрная	33	2	Водяные побеги, усыхание ветвей, сломы ветвей	
115	Ольха чёрная	33	5 а	Свежий сухостой	Аварийное дерево
116	Ольха чёрная	35	2	Водяные побеги, усыхание ветвей, сломы ветвей, наклон, отслоение коры, угнетение	
117	Ольха чёрная	30	2	Водяные побеги, усыхание ветвей, сломы ветвей	
118	Ольха чёрная	31	2	Водяные побеги, усыхание ветвей, сломы ветвей	
119	Ольха чёрная	42	2	Водяные побеги, усыхание ветвей, сломы ветвей	
120	Ольха чёрная	40	4	Водяные побеги, усыхание ветвей, сломы ветвей, угнетение	
121	Ольха чёрная	35	2	Водяные побеги, усыхание ветвей, сломы ветвей, угнетение	
122	Ольха чёрная	41	2	Водяные побеги, усыхание ветвей, сломы ветвей	
123	Ольха чёрная	34	3	Водяные побеги, усыхание ветвей, сломы ветвей, слом вершины	
124	Ольха чёрная	37	2	Водяные побеги, усыхание ветвей, сломы ветвей	
125	Ольха чёрная	38	5 г	Старый сухостой	Аварийное дерево
126	Ольха чёрная	33	2	Водяные побеги, усыхание ветвей, сломы ветвей	
127	Ольха чёрная	40	2	Водяные побеги, усыхание ветвей, сломы ветвей	
128	Липа мелколиственная	64	2	Водяные побеги, усыхание ветвей, сломы ветвей	
129	Ясень обыкновенный	49	3	Водяные побеги, усыхание ветвей, сломы ветвей, гниль, дупло, отслоение коры, угнетение	Аварийное дерево
130	Ясень обыкновенный	50	3	Водяные побеги, усыхание ветвей, сломы ветвей, гниль, дупло, отслоение коры, угнетение	Аварийное дерево
131	Ясень обыкновенный	145	4	Водяные побеги, усыхание ветвей, сломы ветвей, гниль, дупло, отслоение коры, угнетение	Аварийное дерево
132	Ива козья	29	2	Водяные побеги, сухобочина	
133	Ольха чёрная	45	3	Водяные побеги, усыхание ветвей, сломы ветвей	
134	Липа мелколиственная	32	1	Без повреждений	

Специалист

Бутока С.В.



















Handwritten text at the bottom of the page, possibly a date or location, including "11/18/04" and "10:00 AM".







50 м. 11.00. 2010. 4

**Муниципальное автономное учреждение
«Озеленитель»**

238553. Калининградская область. Зеленоградский район. п.Коврово. ул.Балтийская. д.53
ИНН/КПП 3918015454/391801001 ОГРН 1203900015395
тел.: 8(4012)64-01-71, e-mail.: ozelenitelmau@yandex.ru

Проект компенсационного озеленения участка

По адресу: Калининградская обл., г.Зеленоградск, ул.Московская, парк «Плантаже» (Императорский дуб), ул.Приморская, парк (ор-р кафе «Гнездо»), ул.Володарского, д.6, ул.Полищука, д.2-4.

ПКО № 09-06-2023

Утверждаю:

Глава администрации
муниципального образования
«Зеленоградский муниципальный округ
Калининградской области»


С. А. Кошевой
"19" 06 2023 г.

Директор:



29.06.2023 К.Н. Аношкина

Пояснительная записка

В соответствии с актом лесопатологического обследования древесно-кустарниковой растительности от «23» июня 2023года, о необходимости вырубки (сноса) в границах земельных участках по адресам: Калининградская обл., г.Зеленоградск, ул.Московская, парк «Плантаже» (Императорский дуб), ул.Приморская, парк (ор-р кафе «Гнездо»), ул.Володарского, д.6, ул.Полищука, д.2-4. Вырубается 17 деревьев, находящихся в неудовлетворительном состоянии и угрожающих падением. Площадь вырубаемых зеленых насаждений 68 м.кв

№ п/п	Наименование породы	Кол-во	Экологическая ценность вида (породы), балл
1	Дуб черешчатый	1	11
2	Дуб красный	8	44
3	Ольха черная	5	35
4	Ясень обыкновенный	1	10
5	Клен остролистный	1	11
6	Береза повислая	1	10
итого		17	121

В соответствии с Законом Калининградской области № 100 от 21.12.2006 г. «Об охране зеленых насаждений» проектом, взамен вырубаемых зеленых насаждений (санитарных рубок), предусматривается компенсационное озеленение в границах земельных участках по адресу: Калининградская обл., г.Зеленоградск, ул.Московская, парк «Плантаже» (Императорский дуб), ул.Приморская, парк (ор-р кафе «Гнездо»), ул.Володарского, д.6, ул.Полищука, д.2-4. Высаживаемая порода деревьев соответствует группам декоративности (постановление Правительства Калининградской области № 118 от 19.03.2007 г. «об определении нормативов и порядка исчисления компенсационной стоимости зеленых насаждений и объектов озеленения на территории Калининградской области»).

В соответствии с Постановлением Правительства Калининградской области №521 от 05.10.2022г. «Об определении экологической ценности видов (пород) зеленых насаждений и правил замены видов (пород) зеленых насаждений при проведении компенсационного озеленения на территории Калининградской области», согласно пункту 8 приложения №2 к постановлению Правительства Калининградской области от 05.10.2022г.№521, предусматривается уменьшение количества высаживаемых деревьев, имеющих большие баллы экологической ценности, чем уничтоженные.

Компенсационное озеленение выполняется в соответствии с требованиями СП 42.13330.2016 «Планировка и застройка городских и сельских поселений» в частности соблюдения нормативных расстояний до зданий и сооружений (не менее 5 м), инженерных коммуникаций(не менее 2 м), края тротуара (не менее 0,7 м).

Место посадки зеленых насаждений представлено на посадочном плане.

Компенсационное озеленение планируется выполнить в срок до 30.11.2023г.

Компенсационная стоимость оплачена в сумме: не предусмотрена (ст. 5-1 п. 2.1 Закона Калининградской области №100 «Об охране зелёных насаждений» (с изменениями 07.07.2022г.))

Саженец дерева для выполнения компенсационного озеленения должен быть из питомника и соответствовать требованиям ГОСТ 28055-89. «Саженцы деревьев и кустарников. Садовые и архитектурные формы»:

№ п/п	Наименование вида	Ед.из	Кол-во	Возраст, лет	Высота (см)	Окружность ствола на высоте 1,3 м, не менее (см)	Экологическая ценность вида (породы), балл
1	Бук Девиголд	Шт.	1	10-12	300	12-14	10
2	Липа мелколистная Гринспаер	Шт.	10	10-12	350-400	12-16	120
ИТОГО		11 деревьев					130

Саженец дерева для посадки должен быть с закрытой корневой системой в контейнере (объем контейнера – не менее 70 литров), иметь ровный прямой ствол, здоровую, нормально развитую корневую систему с хорошо выраженной скелетной частью, симметричную крону, очищенную от сухих и поврежденных ветвей. На саженце не должно быть механических повреждений и признаков повреждения болезнями и вредителями.

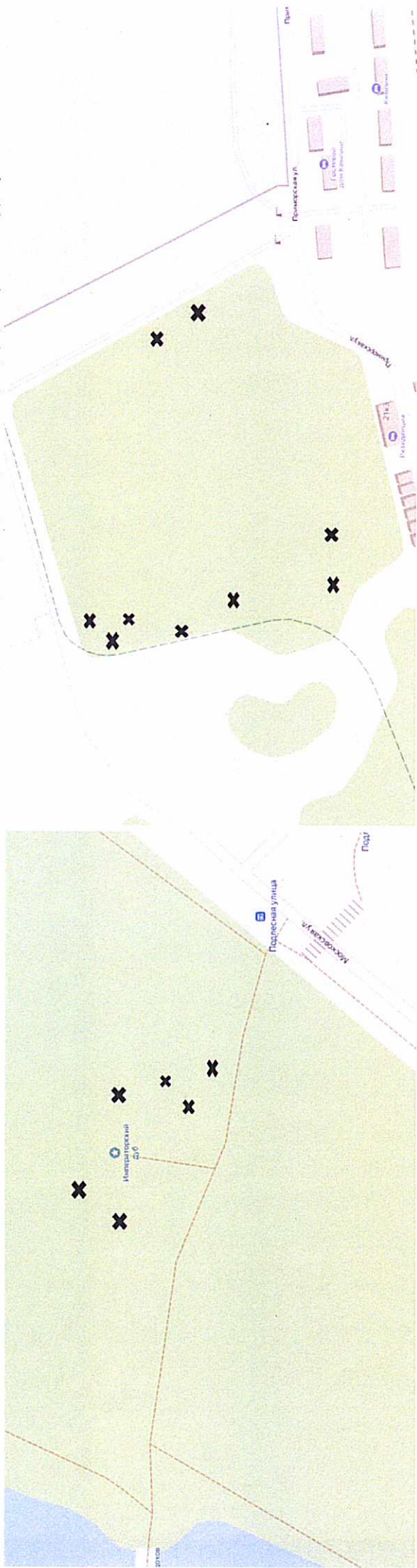
При посадке деревьев в посадочную предусмотреть внесение плодородного грунта не менее 50% объема посадочной ямы.

После посадки для организации полива около саженцев деревьев сформировать приствольную лунку диаметром не менее 0,5 м, выполнить механическое закрепление саженцев в грунте установкой трех кольев с использованием 3-х растяжек из тканевой ленты шириной не менее 3 см и прокладки из мешковины или геотекстиля. Диаметр окоренных импрегнированных кольев – не менее 5 см, высота – не менее 1,5 м, над уровнем земли после установки (общая высота - не менее 2 м). Посадку и дальнейший уход за высаженными зелеными насаждениями необходимо организовать в соответствии с Правилами создания, охраны и содержания зеленых насаждений в городах Российской Федерации (МДС 13-5.2000).

***В соответствии с Законом Калининградской области от 07.07.2022 №115 «О внесении изменений в Закон Калининградской области «Об охране зеленых насаждений» ст.4 п.2 необходимо выполнить мероприятия по корчевке пней, оставшихся после осуществления вырубki (сноса) зеленых насаждений.**

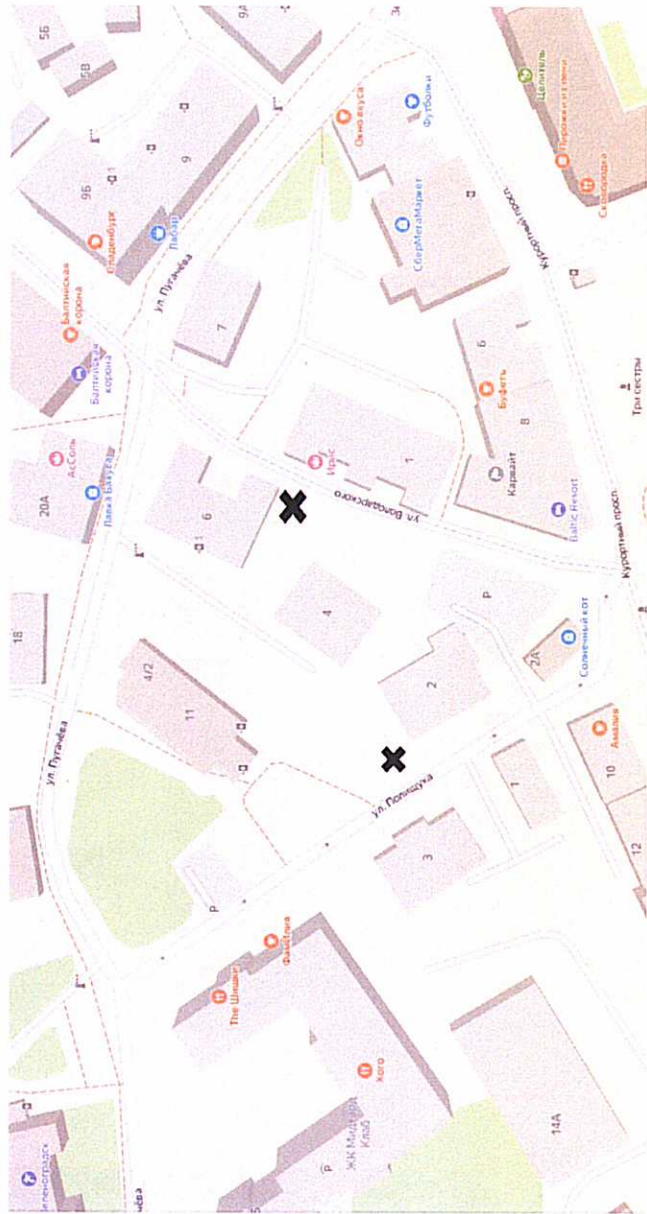
Место вырубки (сноса) зеленых насаждений:

По адресу: Калининградская область, г.Зеленоградск, ул.Московская, парк «Плантаже» (Императорский дуб), ул.Приморская, парк (ор-р кафе «Гнездо»)



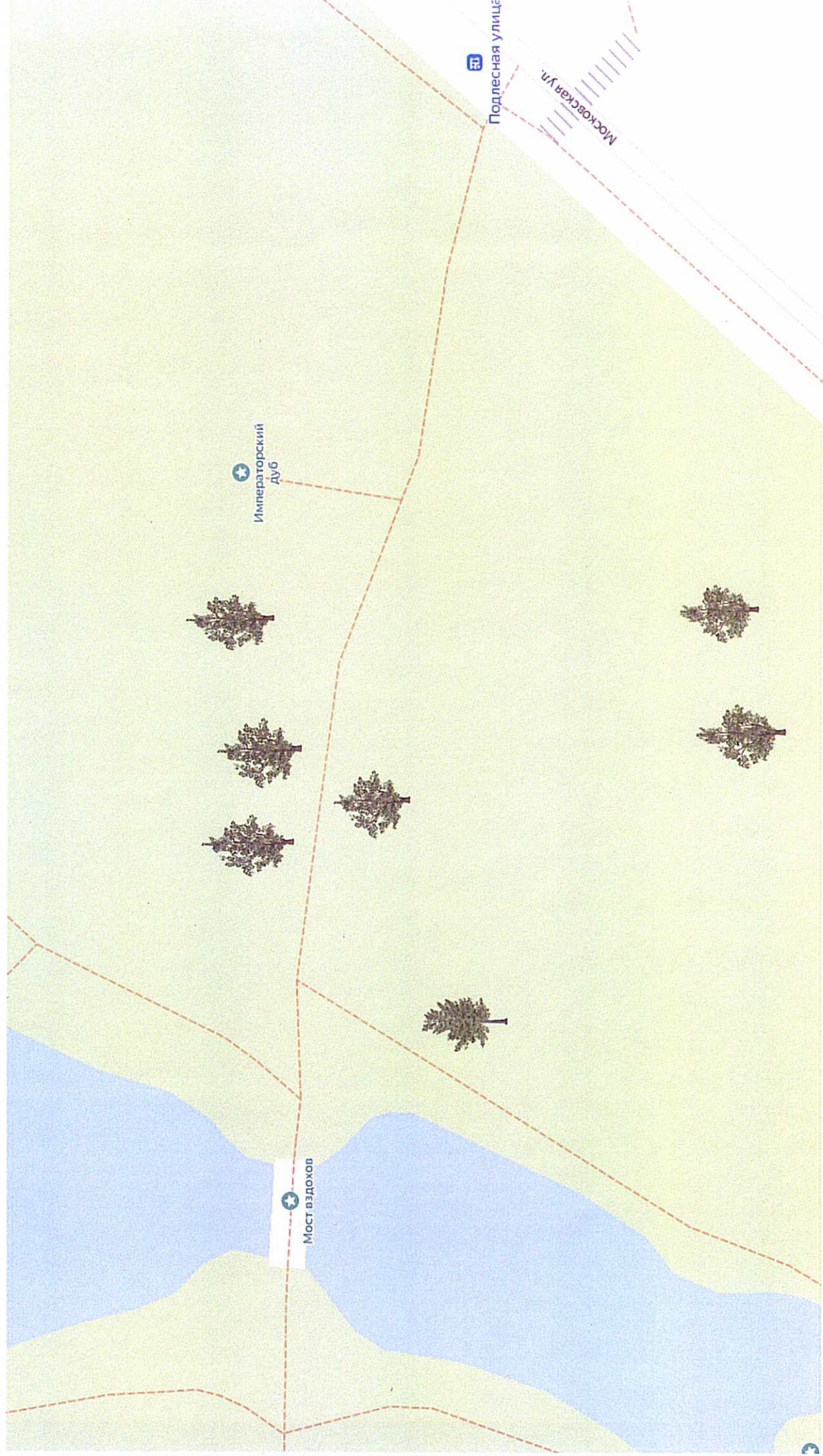
Место вырубки (сноса) зеленых насаждений:

По адресу: Калининградская область, г.Зеленоградск, ул.Володарского, д.6, ул.Полищука, д.2-4.



Место высадки зеленых насаждений:

По адресу: Калининградская область, г. Зеленоградск, ул. Московская, парк «Плантаже» (Императорский дуб) 1 шт Граб, 6 шт Липа



Место высадки зеленых насаждений:

По адресу: Калининградская область, г. Зеленоградск, ул. Приморская, парк (ор-р кафе «Гнездо») 4шт Липа

