



С.А. Кошевой

05 2023 года

м.п.

ПОРУБОЧНЫЙ БИЛЕТ № 06/05 от «30» 05 2023 г.

Заинтересованное лицо: Директор МАУ «Озеленитель» Аношкина Кристина Николаевна  
238553 Зеленоградский район, пос. Коврово, ул. Балтийская д. 53

(фамилия, имя, отчество - для граждан, полное наименование организации - для юридических лиц)

1. Наименование разрешенных работ: вырубка (снос), санитарная обрезка

наименование работ: вырубка (снос), обрезка и/или пересадка зеленых насаждений

в целях: осуществление санитарной рубки, санитарная обрезка зеленых насаждений

(цель производства по: вырубке (сносу), обрезке и /или пересадке зеленых насаждений)

на земельном участке, расположенном: г. Зеленоградск, ул. Вокзальная  
(Привокзальная площадь), г. Зеленоградск, ул. Московская (вдоль парка),  
г. Зеленоградск, п. Вишневое, ул. Окружная д. 2, г. Зеленоградск, ул.  
Саратовская, д. 2 (КН 39:05:010120:16), г. Зеленоградск, ул. Московская д. 9  
(вдоль дороги), г. Зеленоградск, Курортный пр-т д. 28Б (Аллея Дружбы).

(адресные ориентиры местоположения земельного участка, кадастровый номер земельного участка (при наличии))

Разрешается:

вырубить	<u>15 (пятнадцать)</u>	шт. деревьев
	<u>-</u>	шт. кустарников
	(указывается количество числом и прописью)	
обрезать	<u>21 (двадцать одно)</u>	шт. деревьев
	<u>-</u>	шт. кустарников
	(указывается количество числом и прописью)	
пересадить	<u>-</u>	шт. деревьев
	<u>-</u>	шт. кустарников
	(указывается количество числом и прописью)	
сохранить	<u>533 (пятьсот тридцать три)</u>	шт. деревьев
	<u>-</u>	шт. кустарников
	(указывается количество числом и прописью)	

2. Подлежит выполнению компенсационное озеленение в соответствии с проектом компенсационного озеленения:

(регистрационный номер и дата регистрации проекта компенсационного озеленения)

ПКО 07-05-2023 от 30.05.2023г.

Проектом предусмотрено:

посадка	<u>15 (пятнадцать)</u>	шт. деревьев
	<u>-</u>	шт. кустарников
	(указывается количество числом и прописью)	
пересадка	<u>-</u>	шт. деревьев
	<u>-</u>	шт. кустарников
	(указывается количество числом и прописью)	

Место выполнения компенсационного озеленения:

г. Зеленоградск, ул. Вокзальная (Привокзальная площадь), ул. Московская  
(Городской парк)

(адресные ориентиры, кадастровый номер при наличии)

3. Срок действия порубочного билета: до «30» мая 2024г. <\*>

4. Приложение: перечётная ведомость № 06/05 от 29 мая 2023 года  
(перечётная ведомость зеленых насаждений)

5. Компенсационная стоимость оплачена в сумме: не предусмотрена

<\*> срок выполнения компенсационного озеленения подлежит продлению в случае продления разрешения на строительство.

Дату начала работ по вырубке (сносу), пересадке и обрезке зеленых насаждений сообщить в комитет по строительству, жилищно-коммунальному хозяйству и благоустройству администрации Зеленоградского муниципального округа по телефону: 8(20150)4-22-20, и по адресу электронной почты [info@admzelenogradsk.ru](mailto:info@admzelenogradsk.ru) не позднее чем за 5 (пять) рабочих дней до назначенного срока.

При выполнении работ по вырубке (сносу), обрезке и/или пересадке зеленых насаждений необходимо руководствоваться гл. 3 Порядка выдачи разрешительной документации на вырубку (снос), обрезку и/или пересадку зеленых насаждений на территории Зеленоградского муниципального округа.

О завершении работ по вырубке (сносу), пересадке и обрезке зеленых насаждений необходимо уведомить комитет по строительству, жилищно-коммунальному хозяйству и благоустройству администрации Зеленоградского муниципального округа по телефону: 8(20150)4-22-20, и по адресу электронной почты [info@admzelenogradsk.ru](mailto:info@admzelenogradsk.ru) не позднее чем за 5 (пять) рабочих дней после их завершения.

Статьями 38.3 и 38.4 Кодекса об административных правонарушениях (Закон Калининградской области от 12.05.2008 №244) за невыполнение условий разрешительной документации на вырубку (снос), обрезку и/или пересадку зелёных насаждений предусмотрена ответственность в виде административного штрафа.

**\*В соответствии с Законом Калининградской области от 07.07.2022 №115 «О внесении изменений в Закон Калининградской области «Об охране зелёных насаждений» ст.4 п.2 необходимо выполнить мероприятия по корчевке пней, оставшихся после осуществления вырубке (сноса) зелёных насаждений.**

Председатель комитета по строительству,  
ЖКХ и благоустройству администрации  
МО «Зеленоградский муниципальный округ Калининградской области»

Л.В. Пахоменко

Порубочный билет получил \_\_\_\_\_

(должность, организация, ф.и.о., подпись, телефон)

Порубочный билет закрыт на основании акта освидетельствования места  
вырубке (сноса) зеленых насаждений N \_\_\_ от " \_\_\_ " \_\_\_\_\_ 2023 года

Л.В. Пахоменко

« »

2023 год

Утверждаю

Председатель комиссии-

Председатель комитета по строительству, ЖКХ и благоустройству администрации МО «Зеленоградский муниципальный округ Калининградской области»

Л.В. Пахоменко

М.П. «29» мая 2023г

**Акт**  
**обследования зеленых насаждений**  
N 06/03 от "29" мая 2023 года

Комиссией по учету и вырубке (сносу) зеленых насаждений и компенсационному озеленению муниципального образования «Зеленоградский муниципальный округ Калининградской области» в составе: председателя – Л.В. Пахоменко, председатель комитета по строительству, ЖКХ и благоустройству администрации МО «Зеленоградский муниципальный округ Калининградской области»

членов комиссии:

Е.Н. Шегеда – начальник управления имущественных и земельных отношений администрации МО «Зеленоградский муниципальный округ Калининградской области»

Д.В. Крыщенко – начальник управления архитектуры и градостроительства – главный архитектор администрации МО «Зеленоградский муниципальный округ Калининградской области»

Р.В. Гришук – консультант отдела экономического развития и торговли администрации МО «Зеленоградский муниципальный округ Калининградской области»

Л.И. Твердохлебова – заместитель председателя комитета по строительству, ЖКХ и благоустройству администрации МО «Зеленоградский муниципальный округ Калининградской области» (должность, ф.и.о.)

по заявлению: вх. № 4470/01-23 от 10.05.2023г. Мамкина И.П., г. Зеленоградск, ул. Саратовская д. 2, вх. № 4298ю/01-24 от 02.05.2023г. директор ООО «Рататуй», г. Зеленоградск, Курортный пр-т д. 28Б, вх. 4082ю/01-24 от 25.04.2023г. депутат окружного Совета депутатов «Зеленоградский муниципальный округ Калининградской области», вх. 2713/01-23 от 21.03.2023г. Арутюнян Д., г. Зеленоградск, ул. Московская д. 9, акт лесопатологического обследования древесно-кустарниковой растительности от 19.05.2023года (ул. Московская), акт лесопатологического обследования древесно-кустарниковой растительности от 19.05.2023года (ул. Вокзальная) Филиала ФБУ «Рослесозащита», акт лесопатологического обследования древесно-кустарниковой растительности от 17.02.2023года (Аллея Дружбы) филиала ФБУ «Рослесозащита».

(наименование заявителя, почтовый адрес)

Проведено обследование земельных участков, расположенных: г. Зеленоградск, ул. Вокзальная (Привокзальная площадь), г. Зеленоградск, ул. Московская (вдоль парка), г. Зеленоградск, п. Вишневое, ул. Окружная д. 2, г. Зеленоградск, ул. Саратовская, д. 2 (КН 39:05:010120:16), г. Зеленоградск, ул. Московская д. 9 (вдоль дороги), г. Зеленоградск, Курортный пр-т д. 28Б (Аллея Дружбы).

В результате проведенного обследования установлено, что на земельных участках произрастают зелёные насаждения, указанные в перечётной ведомости, являющейся приложением к настоящему акту.

Комиссия считает возможным выдать МАУ «Озеленитель» порубочный билет на вырубку (спил), обрезку зеленых насаждений в соответствии с ведомостью пересчёта деревьев, актами лесопатологического обследования древесно-кустарниковой растительности от 19.05.2023года, от 17.02.2023г. филиала ФБУ «Рослесозащита».

Председатель комиссии: Л.В. Пахоменко Л.В. Пахоменко, председатель комитета по строительству, ЖКХ и благоустройству администрации


Члены комиссии:

Е.Н. Шегеда Е.Н. Шегеда – начальник управления имущественных и земельных отношений

Д.В. Крыщенко Д.В. Крыщенко – начальник управления архитектуры и градостроительства – главный архитектор

Р.В. Гришук Р.В. Гришук – консультант отдела экономического развития и торговли

Л.И. Твердохлебова Л.И. Твердохлебова – заместитель председателя комитета по строительству, ЖКХ и благоустройству

  
 Утверждаю  
 Председатель комиссии-  
 Председатель комитета по строительству, ЖКХ и благоустройства  
 МО «Зеленоградский муниципальный округ Калининградской области»  
 Л.В. Пахоменко  
 М.П. «29» мая 2023 г.

**ПЕРЕЧЕТНАЯ ВЕДОМОСТЬ ЗЕЛЕННЫХ НАСАЖДЕНИЙ**  
 № 06/05\_ от «29» мая 2023 года

Заявитель: Директор МАУ «Озеленитель» Аношкина Кристина Николаевна, 238553 г. Зеленоградский район, пос. Коврово, ул. Балтийская д. 53.

Адрес (местоположение) земельного участка: г. Зеленоградск, ул. Вокзальная (Привокзальная площадь), г. Зеленоградск, ул. Московская (вдоль парка), г. Зеленоградск, п. Вишневое, ул. Окружная д. 2, г. Зеленоградск, ул. Саратовская, д. 2 (КН 39:05:010120:16), г. Зеленоградск, ул. Московская д. 9 (вдоль дороги), г. Зеленоградск, Курортный пр-т д. 28Б (Аллея Дружбы).

Цель планируемой **вырубки (сноса), обрезки**, пересадки зеленых насаждений:

санитарная рубка (снос) зеленых насаждений, санитарная обрезка зеленых насаждений

(указывается в соответствии с п.2.3 Порядка выдачи разрешительной документации на вырубку (снос), обрезку и/или пересадку зеленых насаждений на территории Зеленоградского муниципального округа)

№ п/п	Номер на подеревной съемке	Порода, вид зеленых насаждений	Диаметр ствола (для деревьев на высоте 1,3м)см.	Номер группы	Возраст кустарников Живых изгородей, цветников лет	Площадь газонов м2	Характеристика состояния зеленых насаждений	Заключение (Вырубить, пересадить, Сохранить)	Примечание
1	2	3	4		5	6	7	8	9

г. Зеленоградск, ул. Московская (вдоль парка)

1	1	Каштан конский обыкновенный	35	2			Водяные побеги	Сохранить	
2	2	Ясень обыкновенный	41	2			Усыхание ветвей, сломы ветвей	Сохранить	
3	3	Клен белый	19	2			Водяные побеги, искривление стволовой части, наклон, угнетение, вторичная крона	Сохранить	
4	4	Клен белый	13	2			Водяные побеги, искривление стволовой части, наклон, угнетение, вторичная крона	Сохранить	
5	5	Ясень обыкновенный	28	2			Водяные побеги, усыхание ветвей, сломы ветвей	Сохранить	
6	6	Ясень обыкновенный	17	2			Водяные побеги, усыхание ветвей, сломы ветвей	Сохранить	
7	7	Ясень обыкновенный	27	2			Водяные побеги, усыхание ветвей, сломы ветвей	Сохранить	
8	8	Клен остролистный	26	1			Усыхание ветвей, сломы ветвей	Сохранить	
9	9	Граб обыкновенный	13	2			Водяные побеги, усыхание ветвей, сломы ветвей, искривление стволовой части, наклон, угнетение	Сохранить	
10	10	Граб обыкновенный	34	2			Водяные побеги, усыхание ветвей, сломы ветвей	Сохранить	
11	11	Граб обыкновенный	15	2			Водяные побеги, усыхание ветвей, сломы ветвей, искривление стволовой части, наклон, угнетение	Сохранить	
12	12	Граб обыкновенный	11	2			Водяные побеги, усыхание ветвей, сломы ветвей, искривление стволовой части, наклон, угнетение, гниль	Сохранить	













							дупло, отслоение коры		
95	95	Граб обыкновенный	35	2			Водяные побеги, усыхание ветвей, сломы ветвей, искривление стволовой части, наклон, угнетение	Сохранить	
96	96	Граб обыкновенный	19	2			Водяные побеги, усыхание ветвей, сломы ветвей, искривление стволовой части, наклон, угнетение	Сохранить	
97	97	Ольха черная	26	3			Старый чухостой	Вырубить	Аварийное дерево
98	98	Граб обыкновенный	49	2			Водяные побеги, усыхание ветвей, сломы ветвей, искривление стволовой части, наклон, угнетение, гниль, дупло, отслоение коры	Вырубить	Аварийное дерево
99	99	Граб обыкновенный	18	2			Водяные побеги, усыхание ветвей, сломы ветвей, искривление стволовой части, наклон, угнетение	Сохранить	
100	100	Граб обыкновенный	40	2			Водяные побеги, усыхание ветвей, сломы ветвей, искривление стволовой части, наклон, угнетение, гниль, дупло, отслоение коры	Сохранить	
101	101	Граб обыкновенный	25	2			Водяные побеги, усыхание ветвей, сломы ветвей, искривление стволовой части, наклон, угнетение, гниль, дупло, отслоение коры	Сохранить	
102	102	Граб обыкновенный	47	2			Водяные побеги, усыхание ветвей, сломы ветвей, искривление стволовой части, наклон, угнетение, гниль, дупло, отслоение коры	Сохранить	Аварийное дерево
103	103	Ольха черная	48	3			Водяные побеги, усыхание ветвей, сломы ветвей, наклон, угнетение, гниль, отслоение коры, гниль, усыхание вершины	Сохранить	Аварийное дерево
104	104	Граб обыкновенный	26	2			Водяные побеги, усыхание ветвей, сломы ветвей, искривление стволовой части, наклон, угнетение	Сохранить	
105	105	Клен остролистный	47	1			Усыхание ветвей, сломы ветвей	Сохранить	
106	106	Граб обыкновенный	13	2			Водяные побеги, усыхание ветвей, сломы ветвей, искривление стволовой части, наклон, угнетение	Сохранить	
107	107	Граб обыкновенный	34	2			Водяные побеги, усыхание ветвей, сломы ветвей, искривление стволовой части, наклон, угнетение	Сохранить	
108	108	Граб обыкновенный	35	2			Водяные побеги, усыхание ветвей, сломы ветвей, искривление стволовой части, наклон, угнетение	Сохранить	
109	109	Граб обыкновенный	35	2			Водяные побеги, усыхание ветвей, сломы ветвей, искривление стволовой части, наклон, угнетение, гниль, дупло, отслоение коры	Сохранить	Аварийное дерево
110	110	Граб обыкновенный	44	2			Водяные побеги, усыхание ветвей, сломы ветвей, искривление стволовой части, наклон, угнетение	Сохранить	
111	111	Граб обыкновенный	19	2			Водяные побеги, усыхание ветвей, сломы ветвей, искривление стволовой части, наклон, угнетение	Сохранить	
112	112	Граб обыкновенный	39	2			Водяные побеги, усыхание ветвей, сломы ветвей, искривление стволовой части, наклон, угнетение, гниль, дупло, отслоение коры	Сохранить	
113	113	Граб обыкновенный	26	2			Водяные побеги, усыхание ветвей, сломы ветвей,	Сохранить	















230	230	Граб обыкновенный	35	2			Водяные побеги, усыхание ветвей, сломы ветвей, искривление стволовой части, наклон, угнетение	Сохранить	
231	231	Граб обыкновенный	24	2			Водяные побеги, усыхание ветвей, сломы ветвей, искривление стволовой части, наклон, угнетение, гниль, дупло, отслоение коры	Сохранить	Аварийное дерево
232	232	Граб обыкновенный	18	2			Водяные побеги, усыхание ветвей, сломы ветвей, искривление стволовой части, наклон, угнетение	Сохранить	
233	233	Граб обыкновенный	19	2			Водяные побеги, усыхание ветвей, сломы ветвей, искривление стволовой части, наклон, угнетение	Сохранить	
234	234	Граб обыкновенный	11	2			Водяные побеги, усыхание ветвей, сломы ветвей, искривление стволовой части, наклон, угнетение	Сохранить	
235	235	Граб обыкновенный	15	2			Водяные побеги, усыхание ветвей, сломы ветвей, искривление стволовой части, наклон, угнетение	Сохранить	
236	236	Липа мелколистная	15	1			Усыхание ветвей, сломы ветвей, угнетение	Сохранить	
237	237	Ольха черная	37	3			Усыхание ветвей, сломы ветвей, угнетение	Сохранить	
238	238	Ольха черная	14	3			Усыхание ветвей, сломы ветвей, угнетение	Сохранить	
239	239	Граб обыкновенный	19	2			Водяные побеги, усыхание ветвей, сломы ветвей, искривление стволовой части, наклон, угнетение	Сохранить	
240	240	Граб обыкновенный	27	2			Водяные побеги, усыхание ветвей, сломы ветвей, искривление стволовой части, наклон, угнетение	Сохранить	
241	241	Граб обыкновенный	24	2			Водяные побеги, усыхание ветвей, сломы ветвей, искривление стволовой части, наклон, угнетение	Сохранить	
242	242	Граб обыкновенный	20	2			Водяные побеги, усыхание ветвей, сломы ветвей, искривление стволовой части, наклон, угнетение	Сохранить	
243	243	Граб обыкновенный	17	2			Водяные побеги, усыхание ветвей, сломы ветвей, искривление стволовой части, наклон, угнетение	Сохранить	
244	244	Граб обыкновенный	15	2			Водяные побеги, усыхание ветвей, сломы ветвей, искривление стволовой части, наклон, угнетение	Сохранить	
245	245	Граб обыкновенный	16	2			Водяные побеги, усыхание ветвей, сломы ветвей, искривление стволовой части, наклон, угнетение, гниль, дупло, отслоение коры	Сохранить	Аварийное дерево
246	246	Граб обыкновенный	17	2			Водяные побеги, усыхание ветвей, сломы ветвей, искривление стволовой части, наклон, угнетение	Сохранить	
247	247	Ольха черная	28	3			Усыхание ветвей, сломы ветвей	Сохранить	
248	248	Ольха черная	24	3			Усыхание ветвей, сломы ветвей	Сохранить	
249	249	Ольха черная	32	3			Усыхание ветвей, сломы ветвей	Сохранить	
250	250	Ольха черная	21	3			Усыхание ветвей, сломы ветвей	Сохранить	
251	251	Граб обыкновенный	14	2			Водяные побеги, усыхание ветвей, сломы ветвей, искривление стволовой части, наклон, угнетение	Сохранить	
252	252	Граб обыкновенный	17	2			Водяные побеги, усыхание ветвей, сломы ветвей,	Сохранить	



							искривление стволовой части, наклон, угнетение		
253	253	Ольха черная	18	3			Усыхание ветвей, сломы ветвей	Сохранить	
254	254	Ольха черная	19	3			Усыхание ветвей, сломы ветвей	Сохранить	
255	255	Ольха черная	26	3			Усыхание ветвей, сломы ветвей	Сохранить	
256	256	Ольха черная	27	3			Усыхание ветвей, сломы ветвей	Сохранить	
257	257	Ольха черная	19	3			Усыхание ветвей, сломы ветвей	Сохранить	
258	258	Граб обыкновенный	16	2			Старый сухостой	Сохранить	Аварийное дерево
259	259	Граб обыкновенный	19	2			Водяные побеги, усыхание ветвей, сломы ветвей, искривление стволовой части, наклон, угнетение	Сохранить	
260	260	Граб обыкновенный	24	2			Водяные побеги, усыхание ветвей, сломы ветвей, искривление стволовой части, наклон, угнетение	Сохранить	
261	261	Граб обыкновенный	26	2			Водяные побеги, усыхание ветвей, сломы ветвей, искривление стволовой части, наклон, угнетение, гниль, дупло, отслоение коры	Сохранить	
262	262	Граб обыкновенный	15	2			Водяные побеги, усыхание ветвей, сломы ветвей, искривление стволовой части, наклон, угнетение	Сохранить	
263	263	Граб обыкновенный	23	2			Водяные побеги, усыхание ветвей, сломы ветвей, искривление стволовой части, наклон, угнетение	Сохранить	
264	264	Граб обыкновенный	21	2			Водяные побеги, усыхание ветвей, сломы ветвей, искривление стволовой части, наклон, угнетение	Сохранить	
265	265	Граб обыкновенный	12	2			Старый сухостой	Сохранить	
266	266	Граб обыкновенный	23	2			Водяные побеги, усыхание ветвей, сломы ветвей, искривление стволовой части, наклон, угнетение	Сохранить	
267	267	Граб обыкновенный	12	2			Водяные побеги, усыхание ветвей, сломы ветвей, искривление стволовой части, наклон, угнетение	Сохранить	
268	268	Граб обыкновенный	19	2			Водяные побеги, усыхание ветвей, сломы ветвей, искривление стволовой части, наклон, угнетение	Сохранить	
269	269	Граб обыкновенный	18	2			Водяные побеги, усыхание ветвей, сломы ветвей, искривление стволовой части, наклон, угнетение	Сохранить	
270	270	Граб обыкновенный	25	2			Водяные побеги, усыхание ветвей, сломы ветвей, искривление стволовой части, наклон, угнетение	Сохранить	
271	271	Граб обыкновенный	24	2			Водяные побеги, усыхание ветвей, сломы ветвей, искривление стволовой части, наклон, угнетение	Сохранить	
272	272	Граб обыкновенный	24	2			Водяные побеги, усыхание ветвей, сломы ветвей, искривление стволовой части, наклон, угнетение	Сохранить	
273	273	Граб обыкновенный	12	2			Водяные побеги, усыхание ветвей, сломы ветвей, искривление стволовой части, наклон, угнетение	Сохранить	
274	274	Граб обыкновенный	19	2			Водяные побеги, усыхание ветвей, сломы ветвей, искривление стволовой части, наклон, угнетение	Сохранить	





















							наклон, угнетение		
445	445	Граб обыкновенный	26	2			Водяные побеги, усыхание ветвей, сломы ветвей, искривление стволовой части, наклон, угнетение	Сохранить	
446	446	Граб обыкновенный	17	2			Водяные побеги, усыхание ветвей, сломы ветвей, искривление стволовой части, наклон, угнетение	Сохранить	
447	447	Граб обыкновенный	33	2			Водяные побеги, усыхание ветвей, сломы ветвей, искривление стволовой части, наклон, угнетение	Сохранить	
448	448	Граб обыкновенный	10	2			Водяные побеги, усыхание ветвей, сломы ветвей, искривление стволовой части, наклон, угнетение	Сохранить	
449	449	Клен остролистный	67	1			Водяные побеги, усыхание ветвей, сломы ветвей, сухобочина	Сохранить	
450	450	Граб обыкновенный	30	2			Водяные побеги, усыхание ветвей, сломы ветвей, искривление стволовой части, наклон, угнетение, гниль, дупло, отслоение коры	Сохранить	Аварийное дерево
451	451	Граб обыкновенный	33	2			Водяные побеги, усыхание ветвей, сломы ветвей, искривление стволовой части, наклон, угнетение, гниль, дупло, отслоение коры	Сохранить	Аварийное дерево
452	452	Граб обыкновенный	14	2			Водяные побеги, усыхание ветвей, сломы ветвей, искривление стволовой части, наклон, угнетение	Сохранить	
453	453	Граб обыкновенный	24	2			Водяные побеги, усыхание ветвей, сломы ветвей, искривление стволовой части, наклон, угнетение	Сохранить	
454	454	Граб обыкновенный	31	2			Водяные побеги, усыхание ветвей, сломы ветвей, искривление стволовой части, наклон, угнетение	Сохранить	
455	455	Бук европейский	65	2			Усыхание ветвей, сломы ветвей	Сохранить	
456	456	Граб обыкновенный	25	2			Водяные побеги, усыхание ветвей, сломы ветвей, искривление стволовой части, наклон, угнетение	Сохранить	
457	457	Ольха черная	38	3			Водяные побеги, усыхание ветвей, сломы ветвей, искривление стволовой части, наклон, угнетение, усыхание вершины	Сохранить	Аварийное дерево
458	458	Граб обыкновенный	13	2			Водяные побеги, усыхание ветвей, сломы ветвей, искривление стволовой части, наклон, угнетение	Сохранить	
459	459	Граб обыкновенный	12	2			Водяные побеги, усыхание ветвей, сломы ветвей, искривление стволовой части, наклон, угнетение	Сохранить	
460	460	Граб обыкновенный	12	2			Водяные побеги, усыхание ветвей, сломы ветвей, искривление стволовой части, наклон, угнетение	Сохранить	
461	461	Граб обыкновенный	10	2			Водяные побеги, усыхание ветвей, сломы ветвей, искривление стволовой части, наклон, угнетение	Сохранить	
462	462	Клен остролистный	18	1			Без повреждений	Сохранить	
463	463	Липа мелколистная	13	1			Без повреждений	Сохранить	
464	464	Липа мелколистная	11	1			Без повреждений	Сохранить	
465	465	Липа мелколистная	12	1			Без повреждений	Сохранить	

466	466	Клен остролистный	11	1		Без повреждений	Сохранить	
467	467	Клен остролистный	21	1		Без повреждений	Сохранить	
468	468	Клен белый	11	2		Без повреждений	Сохранить	
469	469	Ольха черная	21	3		Свежий сухой	Сохранить	Аварийное дерево
470	470	Ольха черная	19	3		Свежий сухой	Сохранить	Аварийное дерево
471	471	Ольха черная	19	3		Свежий сухой	Сохранить	Аварийное дерево
472	472	Клен остролистный	47	1		Свежий сухой	Сохранить	
473	473	Клен остролистный	39	1		Усыхание ветвей, слом ветвей, механические повреждения, сухобочина, наклон	Сохранить	
474	474	Тополь белый	31	2		Усыхание ветвей, слом ветвей, механические повреждения, сухобочина, наклон	Сохранить	Аварийное дерево
475	475	Тополь белый	87	2		Водяные побеги, усыхание ветвей, сломы ветвей, гниль, рак, угнетение	Сохранить	Аварийное дерево
476	476	Клен остролистный	14	1		Без повреждений	Сохранить	
477	477	Ива белая	92	2		Водяные побеги, усыхание ветвей, сломы ветвей, гниль, дупло, плодовые тела грибов, отслоение коры, угнетение	Сохранить	Аварийное дерево

г. Зеленоградск, ул. Вокзальная (Привокзальная площадь)

478	1	Ель обыкновенная	32	2		Усыхание ветвей, сломы ветвей, угнетение, смолотечение	Сохранить	
479	2	Ель обыкновенная	25	2		Усыхание ветвей, сломы ветвей, угнетение, смолотечение	Сохранить	
480	3	Липа мелколистная	32	1		Водяные побеги, усыхание ветвей, сломы ветвей, механические повреждения, гниль, дупло, сухобочина, искривление стволовой части, наклон, угнетение	Вырубить	Аварийное дерево
481	4	Липа мелколистная	42	1		Водяные побеги, усыхание ветвей, сломы ветвей, механические повреждения, гниль, дупло, сухобочина, искривление стволовой части, наклон, угнетение	Сохранить	
482	5	Липа мелколистная	38	1		Водяные побеги, усыхание ветвей, сломы ветвей, механические повреждения, гниль, дупло, сухобочина, искривление стволовой части, наклон, угнетение, отслоение коры	Сохранить	
483	6	Липа мелколистная	37	1		Водяные побеги, усыхание ветвей, сломы ветвей, механические повреждения, гниль, дупло, сухобочина, искривление стволовой части, наклон, угнетение	Вырубить	Аварийное дерево
484	7	Береза повислая		2		Водяные побеги, усыхание ветвей, сломы ветвей, механические повреждения, гниль, рак, плодовые тела грибов, сухобочина, отслоение коры, угнетение	Вырубить	Аварийное дерево
485	8	Липа мелколистная		1		Водяные побеги, усыхание ветвей, сломы ветвей, механические повреждения, гниль, сухобочина, отслоение коры, угнетение	Сохранить	
486	9	Клен белый		2		Водяные побеги, усыхание ветвей, сломы ветвей, наклон, угнетение	Сохранить	
487	10	Липа мелколистная		1		Водяные побеги, усыхание ветвей, сломы ветвей, искривление стволовой части,	Сохранить	

							наклон, угнетение		
488	11	Липа мелколистная		1			Водяные побеги, усыхание ветвей, сломы ветвей, гниль, плодовые тела грибов, искривление стволовой части, наклон, угнетение	Сохранить	
489	12	Каштан конский обыкновенный		2			Водяные побеги, усыхание ветвей, сломы ветвей, гниль, дупло, угнетение	Сохранить	
490	13	Яблоня садовая		2			Водяные побеги, усыхание ветвей, сломы ветвей, механические повреждения, гниль, дупло, искривление стволовой части, наклон, угнетение, отслоение коры	Сохранить	
491	14	Груша обыкновенная		2			Водяные побеги, усыхание ветвей, сломы ветвей, искривление стволовой части, наклон, угнетение	Сохранить	
492	15	Каштан конский обыкновенный		2			Усыхание ветвей, сломы ветвей, сухобочина, угнетение	Сохранить	
493	16	Липа мелколистная		1			Водяные побеги, усыхание ветвей, сломы ветвей	Сохранить	
494	17	Ясень обыкновенный		2			Усыхание ветвей, сломы ветвей, угнетение	Сохранить	
495	18	Ясень обыкновенный		2			Водяные побеги, усыхание ветвей, сломы ветвей, угнетение	Сохранить	
496	19	Ясень обыкновенный		2			Усыхание ветвей, сломы ветвей, угнетение	Сохранить	
497	20	Ясень обыкновенный		2			Водяные побеги, усыхание ветвей, сломы ветвей, угнетение	Сохранить	
498	21	Липа мелколистная		1			Водяные побеги, усыхание ветвей, сломы ветвей	Сохранить	
499	22	Груша обыкновенная		2			Водяные побеги, усыхание ветвей, сломы ветвей, угнетение	Сохранить	
500	23	Груша обыкновенная		2			Водяные побеги, усыхание ветвей, сломы ветвей, угнетение	Сохранить	
501	24	Каштан конский обыкновенный		2			Водяные побеги, усыхание ветвей, сломы ветвей, угнетение	Сохранить	
502	25	Липа мелколистная		1			Водяные побеги, усыхание ветвей, сломы ветвей, угнетение	Сохранить	
503	26	Липа мелколистная		1			Водяные побеги, усыхание ветвей, сломы ветвей, угнетение	Сохранить	
504	27	Липа мелколистная		1			Водяные побеги, усыхание ветвей, сломы ветвей, угнетение	Сохранить	
505	28	Липа мелколистная		1			Водяные побеги, усыхание ветвей, сломы ветвей, угнетение	Сохранить	
506	29	Клен остролистный		1			Водяные побеги, усыхание ветвей, сломы ветвей, гниль, отслоение коры, угнетение	Сохранить	
507	30	Липа мелколистная		1			Водяные побеги, усыхание ветвей, сломы ветвей, угнетение	Сохранить	
508	31	Граб обыкновенный		2			Водяные побеги, усыхание ветвей, сломы ветвей, угнетение	Сохранить	
509	32	Липа мелколистная		1			Водяные побеги, усыхание ветвей, сломы ветвей, угнетение	Сохранить	
510	33	Липа мелколистная		1			Водяные побеги, усыхание ветвей, сломы ветвей, угнетение	Сохранить	
511	34	Ясень обыкновенный		2			Водяные побеги, сломы ветвей, сухобочина	Сохранить	
512	35	Каштан конский обыкновенный		2			Водяные побеги, усыхание ветвей, сломы ветвей, сухобочина	Сохранить	

513	36	Граб обыкновенный	27	2			Водяные побеги, усыхание ветвей, сломы ветвей, сухобочина, искривление стволовой части, угнетение	Сохранить	
514	37	Липа мелколистная	70	1			Водяные побеги, усыхание ветвей, сломы ветвей, гниль, плодовые тела грибов, отслоение коры, угнетение	Сохранить	
515	38	Каштан конский обыкновенный	30	2			Водяные побеги, угнетение	Сохранить	
516	39	Липа мелколистная	20	1			Водяные побеги, усыхание ветвей, сломы ветвей, угнетение	Сохранить	
517	40	Липа мелколистная	29	1			Водяные побеги, усыхание ветвей, сломы ветвей, угнетение	Сохранить	
518	41	Липа мелколистная	21	1			Водяные побеги, усыхание ветвей, сломы ветвей, угнетение	Сохранить	
519	42	Липа мелколистная	40	1			Водяные побеги, усыхание ветвей, сломы ветвей, угнетение	Сохранить	
520	43	Липа мелколистная	27	1			Водяные побеги, усыхание ветвей, сломы ветвей, искривление стволовой части, наклон, угнетение	Сохранить	
521	44	Липа мелколистная	40	1			Водяные побеги, усыхание ветвей, сломы ветвей, угнетение	Сохранить	
522	45	Липа мелколистная	20	1			Водяные побеги, усыхание ветвей, сломы ветвей, угнетение	Сохранить	
523	46	Липа мелколистная	40	1			Водяные побеги, усыхание ветвей, сломы ветвей, гниль, дупло, плодовые тела грибов, отслоение коры, угнетение	Сохранить	
524	47	Липа мелколистная	38	1			Усыхание ветвей, сломы ветвей, искривление стволовой части, наклон, угнетение	Сохранить	
525	48	Ясень обыкновенный	53	2			Усыхание ветвей, сломы ветвей, угнетение	Сохранить	
526	49	Ясень обыкновенный	56	2			Усыхание ветвей, сломы ветвей, угнетение	Сохранить	
527	50	Ясень обыкновенный	54	2			Усыхание ветвей, сломы ветвей, угнетение	Сохранить	
528	51	Ясень обыкновенный	55	2			Усыхание ветвей, сломы ветвей, угнетение	Сохранить	
529	52	Граб обыкновенный	16	2			Водяные побеги, усыхание ветвей, сломы ветвей, гниль, рак, сухобочина, искривление стволовой части, угнетение	Сохранить	
530	53	Граб обыкновенный	17	2			Водяные побеги, усыхание ветвей, сломы ветвей, гниль, рак, сухобочина, искривление стволовой части, угнетение	Сохранить	
531	54	Граб обыкновенный	44	2			Водяные побеги, усыхание ветвей, сломы ветвей, гниль, плодовые тела грибов, отслоение коры, угнетение	Сохранить	
532	55	Ясень обыкновенный	43	2			Усыхание ветвей, сломы ветвей, угнетение	Сохранить	
533	56	Ясень обыкновенный	55	2			Усыхание ветвей, сломы ветвей, угнетение	Сохранить	
534	57	Клен остролистный	31	1			Водяные побеги, усыхание ветвей, сломы ветвей, угнетение	Сохранить	
535	58	Липа мелколистная	55	1			Водяные побеги, усыхание ветвей, сломы ветвей, угнетение	Сохранить	
536	59	Липа мелколистная	29	1			Водяные побеги, усыхание ветвей, сломы ветвей, угнетение	Сохранить	
537	60	Липа мелколистная	35	1			Водяные побеги, усыхание ветвей, сломы ветвей, угнетение	Сохранить	
538	61	Липа мелколистная	28	1			Водяные побеги, усыхание ветвей, сломы ветвей, гниль, сухобочина, отслоение коры,	Сохранить	

							угнетение		
539	62	Липа мелколистная	31	1			Усыхание ветвей, сломы ветвей, гниль, сухобочина, наклон, отслоение коры, угнетение	Сохранить	
540	63	Липа мелколистная	28	1			Усыхание ветвей, сломы ветвей, угнетение	Сохранить	
541	64	Дуб черешчатый	68	1			Водяные побеги, усыхание ветвей, сломы ветвей, угнетение	Сохранить	
542	65	Дуб черешчатый	67	1			Водяные побеги, усыхание ветвей, сломы ветвей, угнетение	Сохранить	
543	66	Дуб черешчатый	85	1			Водяные побеги, усыхание ветвей, сломы ветвей, угнетение	Сохранить	
544	67	Туя западная	10	3			Без повреждений	Сохранить	
545	68	Туя западная	10	3			Без повреждений	Сохранить	
546	69	Береза повислая	12	2			Без повреждений	Сохранить	

г. Зеленоградск, п. Вишневое, ул. Окружная д. 2

547	1	Ясень обыкновенный	140	2			Водяные побеги, усыхание ветвей, сломы ветвей, гниль, дупло, отслоение коры, угнетение	Вырубить	Аварийное дерево
548	2	Ясень обыкновенный	46-48	2			Ослабленные	Санитарная обрезка	Обрезка сухих и аварийных ветвей
549	3	Ясень обыкновенный	51	2			Сильно ослабленные	Санитарная обрезка	Обрезка сухих и аварийных ветвей
550	4	Ясень обыкновенный	50	2			Ослабленные	Санитарная обрезка	Обрезка сухих и аварийных ветвей

г. Зеленоградск, ул. Саратовская д. 2

551	1	Ясень обыкновенный	78	2			Сильно ослабленное, гниль, рак, язвы, механические повреждения ствола, сухобочина, корневая гниль	Санитарная обрезка	Аварийное дерево
552	2	Робиния ложноакациевая	50	3			Усыхающее, механическое повреждение корней, корневая гниль, дупло, гниль, водяные побеги, сухобочина, наклон	Вырубить	Аварийное дерево

г. Зеленоградск, ул. Московская д. 9

553	1	Клен	20	1			Ослабленные	Санитарная обрезка	Обрезка сухих и аварийных ветвей
554	2	Ива ломкая	41	2			Ослабленные	Санитарная обрезка	Обрезка сухих и аварийных ветвей
555	3	Яблоня садовая	26-22	2			Ослабленные	Санитарная обрезка	Обрезка сухих и аварийных ветвей

г. Зеленоградск, пр-т Курортный д. 28Б

556	23	Робиния ложноакациевая	16	3			Усыхание ветвей, слом ветвей	Санитарная обрезка	Обрезка сухих и аварийных ветвей
557	24	Робиния ложноакациевая	17	3			Усыхание ветвей, слом ветвей	Санитарная обрезка	Обрезка сухих и аварийных ветвей
558	25	Робиния ложноакациевая	20	3			Усыхание ветвей, слом ветвей, гниль, плодовые тела, наклон, угнетение	Санитарная обрезка	Обрезка сухих и аварийных ветвей
559	26	Робиния ложноакациевая	9	3			Усыхание ветвей, слом ветвей, сухобочина, наклон, угнетение	Санитарная обрезка	Обрезка сухих и аварийных ветвей
560	27	Робиния ложноакациевая	10	3			Усыхание ветвей, слом ветвей, сухобочина, наклон, угнетение	Санитарная обрезка	Обрезка сухих и аварийных ветвей
561	28	Робиния ложноакациевая	9	3			Усыхание ветвей, слом ветвей	Санитарная обрезка	Обрезка сухих и аварийных ветвей

562	29	Робиния ложноакациевая	19	3		Усыхание ветвей, слом ветвей, наклон, угнетение	Санитарная обрезка	Обрезка сухих и аварийных ветвей
563	30	Робиния ложноакациевая	14	3		Усыхание ветвей, слом ветвей, сухобочина, наклон, угнетение	Санитарная обрезка	Обрезка сухих и аварийных ветвей
564	31	Робиния ложноакациевая	9	3		Усыхание ветвей, слом ветвей, наклон, угнетение	Санитарная обрезка	Обрезка сухих и аварийных ветвей
565	32	Робиния ложноакациевая	15	3		Усыхание ветвей, слом ветвей, сухобочина, наклон, угнетение	Санитарная обрезка	Обрезка сухих и аварийных ветвей
566	33	Робиния ложноакациевая	13	3		Усыхание ветвей, слом ветвей, сухобочина, наклон, угнетение	Санитарная обрезка	Обрезка сухих и аварийных ветвей
567	34	Робиния ложноакациевая	10	3		Усыхание ветвей, слом ветвей, наклон, угнетение	Санитарная обрезка	Обрезка сухих и аварийных ветвей
568	35	Робиния ложноакациевая	15	3		Усыхание ветвей, слом ветвей, наклон, угнетение	Санитарная обрезка	Обрезка сухих и аварийных ветвей
569	36	Робиния ложноакациевая	12	3		Усыхание ветвей, слом ветвей, наклон, угнетение	Санитарная обрезка	Обрезка сухих и аварийных ветвей

Площадь земельного участка, на территории которого планируется вырубка (снос) зеленых насаждений, составляет - \_\_\_\_\_ кв.м.

Количество зеленых насаждений:

- подлежащих вырубке: деревьев 15 (пятнадцать) кустарников - , живой изгороди \_\_\_\_\_, бордюров \_\_\_\_\_,
- подлежащих пересадке: деревьев \_\_\_\_\_, кустарников \_\_\_\_\_, живой изгороди \_\_\_\_\_, бордюров \_\_\_\_\_,
- подлежащих обрезке: деревьев 21 (двадцать одно) - , кустарников - , живой изгороди - , бордюров \_\_\_\_\_,
- подлежащих сохранению: деревьев 533 (пятьсот тридцать три) \_\_\_\_\_, кустарников - \_\_\_\_\_, живой изгороди - \_\_\_\_\_, бордюров - \_\_\_\_\_.

Площадь уничтожаемого газона и иной травянистой растительности составляет: - \_\_\_\_\_ кв.м

Площадь уничтожаемых одно-двулетних\многолетних (нужное подчеркнуть) цветников составляет: - \_\_\_\_\_ кв.м

Перечетная ведомость составлена:

председатель комитета по строительству

ЖКХ и благоустройству

(данные исполнителя)


(подпись)


Л.В. Пахоменко/


(расшифровка подписи)


Дата составления перечетной ведомости: « 29 » мая 2023 г.

Проверено комиссией по учету и вырубке (сносу) зеленых насаждений и компенсационного озеленению на территории Зеленоградского муниципального округа. По результатам составлен акт обследования зеленых насаждений № 06/05 от «29» мая 2023 года.

Члены комиссии:  Е.Н. Шегеда - начальник управления имущественных и земельных отношений

 Д.В. Крыщенко - начальник управления архитектуры и градостроительства – главный архитектор

 Р.В. Гришук - консультант отдела экономического развития и торговли

 Л.И. Твердохлебова - заместитель председателя комитета по строительству, ЖКХ и благоустройству





ОКРУЖНОЙ СОВЕТ ДЕПУТАТОВ  
МУНИЦИПАЛЬНОГО ОБРАЗОВАНИЯ  
«ЗЕЛЕНОГРАДСКИЙ МУНИЦИПАЛЬНЫЙ ОКРУГ  
КАЛИНИНГРАДСКОЙ ОБЛАСТИ»

ДЕПУТАТ

Ленина ул., д. 20, Зеленоградск, Калининградская область, 238530  
тел./факс: (40150) 3-12-37 e-mail: [sovnet@admzelenogradsk.ru](mailto:sovnet@admzelenogradsk.ru)  
<http://www.zelenogradsk.com>

24.04.2023, № 93

На № \_\_\_\_\_ от \_\_\_\_\_

Главе администрации  
Зеленоградского муниципального округа  
С.А. Кошевому

Уважаемый Сергей Андреевич!

Ко мне обратилась избиратель – жительница жилого дома № 2 по улице Окружной пос. Вишневое г. Зеленоградска, пенсионерка, инвалид 2 группы Ганжа Л.А., с просьбой об оказании содействия в решении вопроса обрезки деревьев, произрастающих на муниципальной территории в непосредственной близости от жилого дома, ветки которых во время сильных ветров падают на крышу дома и земельный участок.

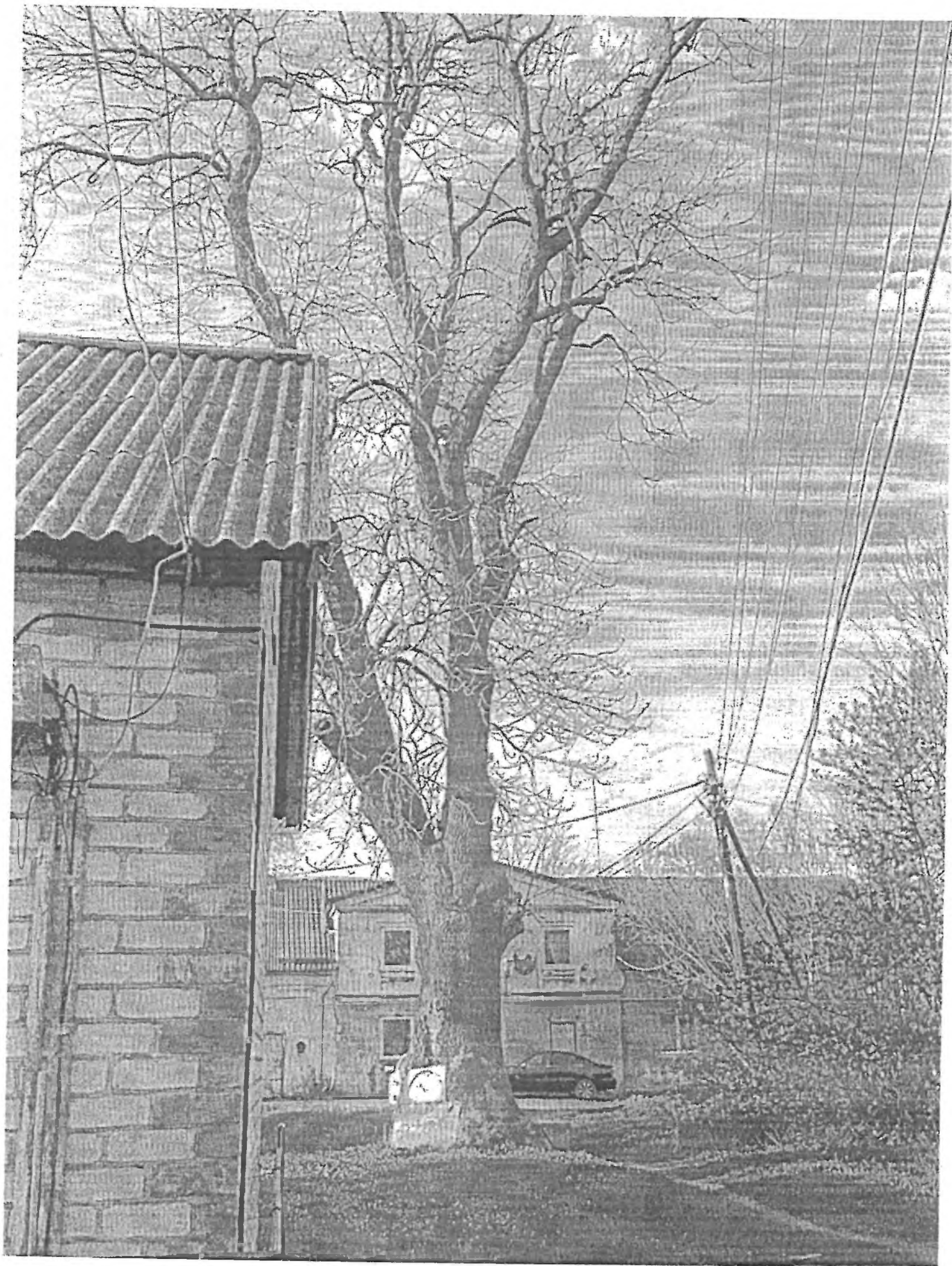
В связи с поступившим обращением мною был осуществлен выезд на место. Действительно, кроны прилегающих к дому деревьев значительно разрослись и, возможно, требуется обрезка указанных деревьев.

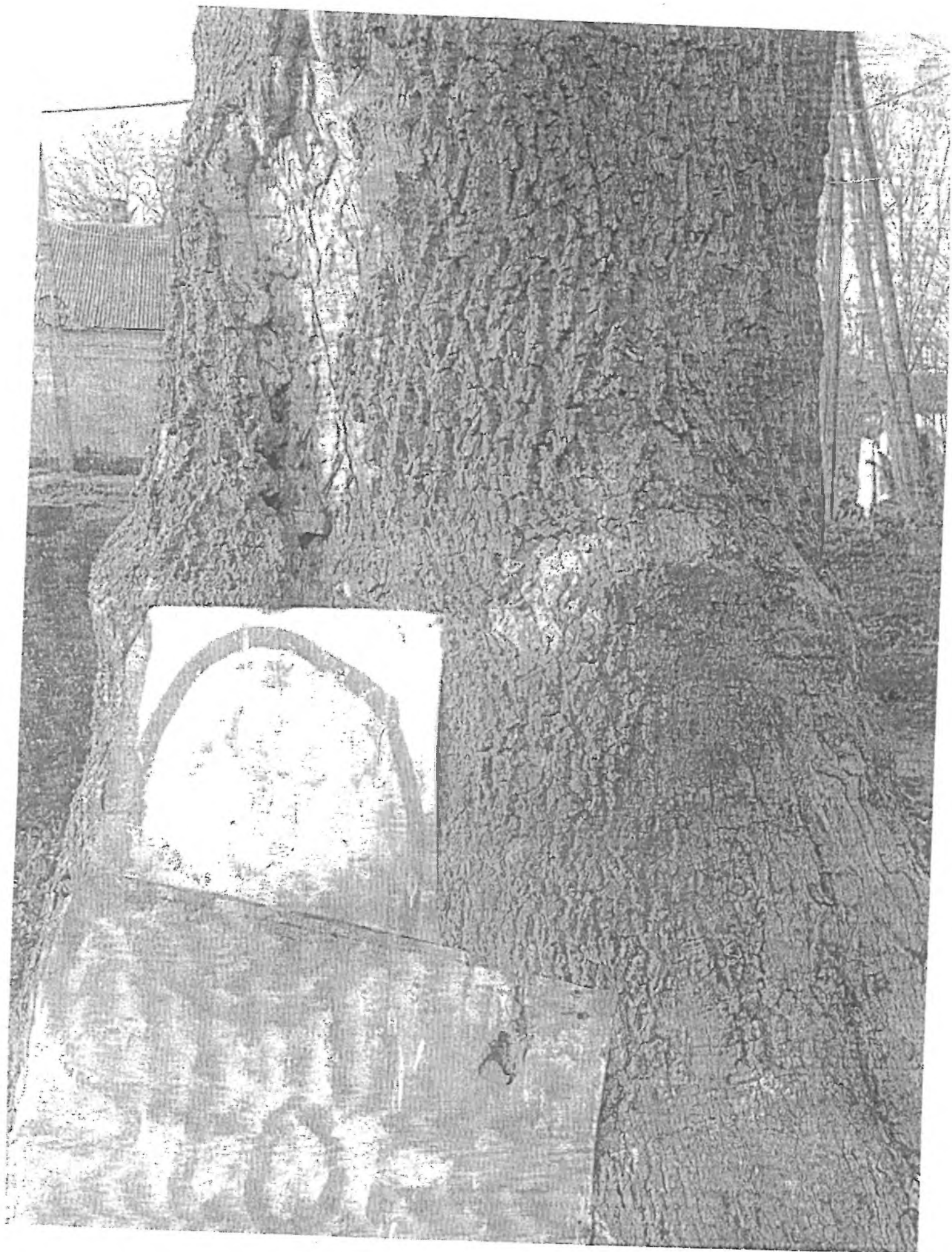
Также в непосредственной близости от жилого дома заявительницы имеется дерево, которое необходимо обследовать на предмет его аварийности.

Учитывая вышеизложенное, прошу рассмотреть обращение гражданки Ганжа Л.А. в соответствии с компетенцией, по результатам рассмотрения направить ответ заявительнице и копию ответа в мой адрес в установленный законом срок.

Приложение: копия обращения с фото – всего на 4 л.

А.Н. Васильев









ФЕДЕРАЛЬНОЕ АГЕНТСТВО ЛЕСНОГО ХОЗЯЙСТВА  
ФЕДЕРАЛЬНОЕ БЮДЖЕТНОЕ УЧРЕЖДЕНИЕ  
«РОССИЙСКИЙ ЦЕНТР ЗАЩИТЫ ЛЕСА»  
**ФИЛИАЛ ФБУ «РОСЛЕСОЗАЩИТА» -**  
**«ЦЕНТР ЗАЩИТЫ ЛЕСА КАЛИНИНГРАДСКОЙ ОБЛАСТИ»**

238345, Калининградская область, Светловский городской округ, п. Взморье, ул. Лесная, дом 7, тел.: 8 (40152) 97-14-83  
e-mail: [czl139@rfsh.ru](mailto:czl139@rfsh.ru), сайт [www.kaliningrad.rfsh.ru](http://www.kaliningrad.rfsh.ru)

**Акт (заключение)**  
**лесопатологического обследования**  
**древесно-кустарниковой растительности**

от «19» мая 2023 года

Мной, специалистом филиала ФБУ «Рослесозащита» - «Центр защиты леса Калининградской области» Бутока С.В., 03.05.2023 года в присутствии представителя заказчика, проведено лесопатологическое обследование указанной заказчиком древесно-кустарниковой растительности, расположенной на участке по адресу: Калининградская область, Зеленоградский район, п. Вишнёвое, ул. Окружная д. 2.

Обследование проведено на основании договора с МАУ "Озеленитель" от 12.01.2023 № 03 на проведение лесопатологического обследования древесно-кустарниковой растительности в целях выявления аварийных деревьев.

Всего обследовано деревьев – 1 шт. (стволов – 1 шт.), в том числе по породам:

Порода	Количество стволов	Процентное отношение
Ясень обыкновенный ( <i>Fraxinus excelsior</i> )	1	100 %

По категориям состояния в соответствии с Правилами санитарной безопасности в лесах (утв. постановлением Правительства РФ от 09.12.2020 № 2047) и Порядком проведения лесопатологических обследований и формы акта лесопатологического обследования (утв. приказом Минприроды России от 09.11.2020 № 910 и зарегистрированного в Минюсте России 18.12.2020 № 61584), Правилами осуществления мероприятий по предупреждению распространения вредных организмов (утв. приказом Минприроды России от 09.11.2020 № 912 и зарегистрированного в Минюсте России 18.12.2020 № 61585) и в соответствии с Порядком организации и проведения лесопатологического обследования древесно-кустарниковой растительности на землях иных категорий не входящих в состав земель

лесного фонда Калининградской области для нужд физических и юридических лиц, проводимого филиалом ФБУ «Рослесозащита «ЦЗЛ Калининградской области» обследованные породы распределились следующим образом:

Категория состояния	Количество стволов	Процентное отношение от общего количества стволов	Описание категории состояния
1	0	0,00 %	здоровые (без признаков ослабления)
2	0	0,00 %	
3	1	100 %	ослабленные
4	0	0,00 %	сильно ослабленные
5(а)	0	0,00 %	усыхающие
5(б)	0	0,00 %	свежий сухостой
5(в)	0	0,00 %	свежий ветровал
5(г)	0	0,00 %	свежий бурелом
5(д)	0	0,00 %	старый сухостой
5(е)	0	0,00 %	старый ветровал
			старый бурелом

Средняя категория состояния – **3,0**.

Класс состояния обследованных деревьев – **сильно ослабленные насаждения**.

Об ослаблении древесно-кустарниковой растительности свидетельствует наличие следующих признаков: водяные побеги, усыхание ветвей, сломы ветвей, дупла.

Степень поражения деревьев возбудителями болезней (гнилевые заболевания) – **сильная**.

Так же имеется: угнетение, отслоение коры.

Дальнейшее воздействие выше указанных факторов приведет не только к гибели насаждений, но и к распространению болезней леса и вредителей на другие участки.

Лечение древесно-кустарниковой растительности от поражения заболеваниями не представляется возможным в связи с отсутствием возможности применения химических препаратов.

По результатам визуальной диагностики, деревья имеют признаки ослабления, что в совокупности с учётом биологических особенностей древесной породы, архитектоники кроны, геометрии и наклона ствола, господствующего направления ветра и характера расположения поблизости объектов, позволяют сделать вывод, что деревья (**100 %**) аварийные – деревья со структурными изъянами, способными привести к падению всего дерева или его части и причинению ущерба населению или государственному имуществу и имуществу граждан.

В целях предупреждения распространения вредных организмов и предотвращения аварийных и/или чрезвычайных ситуаций рекомендуется проведение мероприятий, предусмотренных подпунктами «г» и «д» пункта 2 Правил санитарной безопасности в лесах, утвержденных постановлением Правительства Российской Федерации от 09.12.2020 № 2047, пунктом 1 Правил осуществления мероприятий по предупреждению распространения вредных организмов, утвержденных приказом Минприроды России от 09.11.2020 № 912. Выбор конкретных мероприятий должен определяться исходя из целей использования обследованного участка.

На момент обследования древесно-кустарниковой растительности, объектов животного и растительного мира, занесённых в Красную книгу Российской Федерации и (или) Красную книгу Калининградской области, не обнаружено.

Все деревья в действительности пронумерованы, номера деревьев соответствуют номерам в перечётной ведомости. Обследовались указанные заказчиком деревья.

И.о. директора филиала

/Бекин Д.В./

Специалист

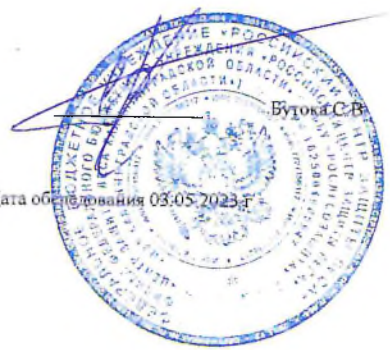
/Бутока С.В./



				Ведомость перечета указанных деревьев по адресу: Калининградская область, Зеленоградский район, п. Вишнёвое, ул. Окружная д. 2	Заказчик: МАУ "Озеленитель"
№ дерева п/п	Порода	Диаметр	Категория состояния	Описание признаков состояния деревьев	Примечания
1	Ясень обыкновенный	140	3	Водяные побеги, усыхание ветвей, сломы ветвей, гниль, дупло, отслоение коры, угнетение.	Аварийное дерево

Специалист

Дата обследования 03.05.2023 г.

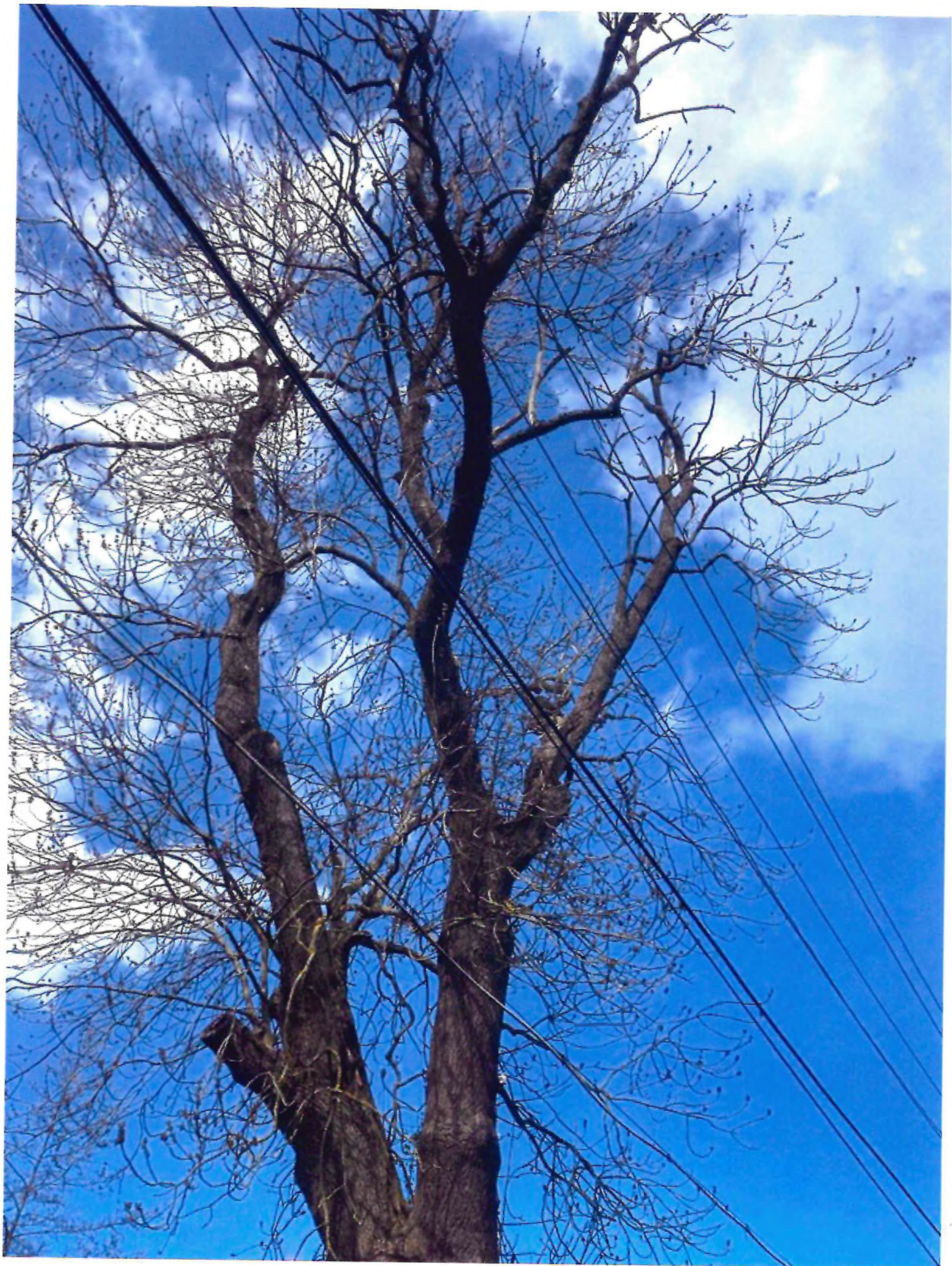






в 1-м Зеленом саду и. Восточное ул. Дарьялова 2







Главе администрации МО  
«Зеленоградский муниципальный  
округ Калининградской области»  
С.А. Кошевому

Пожалуйста  
исполните  
выполните в срочном  
порядке. Оцените  
Л.Я.

От ООО "Ватагут"  
Шажевicz Алексей Геннадьевич  
Адрес: Курортный пр 285  
г. Зеленоградск  
Тел: 89216088558

### ЗАЯВЛЕНИЕ

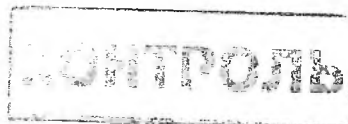
Прошу выполнить санитарную обрезку сухих  
и аварийных ветвей на деревьях, которые  
препятствуют на местности на 16ной земле.

Во время сильного ветра, возможно при  
ходе урагана здания и существующей угрозы  
безопасности посетителей

Приложения:

«02» мая 2023.  
(дата)

Шажевicz  
(подпись)



02 МАЯ 2023

42 9810 / 01-24



ФЕДЕРАЛЬНОЕ АГЕНТСТВО ЛЕСНОГО ХОЗЯЙСТВА  
ФЕДЕРАЛЬНОЕ БЮДЖЕТНОЕ УЧРЕЖДЕНИЕ  
«РОССИЙСКИЙ ЦЕНТР ЗАЩИТЫ ЛЕСА»  
ФИЛИАЛ ФБУ «РОСЛЕСОЗАЩИТА» -  
«ЦЕНТР ЗАЩИТЫ ЛЕСА КАЛИНИНГРАДСКОЙ ОБЛАСТИ»

238345, Калининградская область, Светловский городской округ, п. Взморье, ул. Лесная, дом 7, тел.: 8 (40152) 97-14-83  
e-mail: [szl139@refh.ru](mailto:szl139@refh.ru), сайт [www.kaliningrad.refh.ru](http://www.kaliningrad.refh.ru)

Акт (заключение)  
лесопатологического обследования  
древесно-кустарниковой растительности

от «17» февраля 2023 года

Мной, специалистом филиала ФБУ «Рослесозащита» - «Центр защиты леса Калининградской области» Бутока С.В., 25.01.2023 года в присутствии представителя заказчика, проведено лесопатологическое обследование указанной заказчиком древесно-кустарниковой растительности, расположенной на участке по адресу: Калининградская область, г. Зеленоградск, "Аллея Дружбы-Бювет".

Обследование проведено на основании договора с МАУ "Озеленитель" от 12.01.2023 № 03 на проведение лесопатологического обследования древесно-кустарниковой растительности в целях выявления аварийных деревьев.

Всего обследовано деревьев – 77 шт. (стволов – 77 шт.), в том числе по породам:

Порода	Количество стволов	Процентное отношение
Клён белый ( <i>Acer pseudoplatanus</i> )	29	37,66 %
Робиния ложноакациевая ( <i>Robinia pseudoacacia</i> )	16	20,78 %
Граб обыкновенный ( <i>Carpinus betulus</i> )	13	16,88 %
Вяз шершавый ( <i>Ulmus glabra</i> )	5	6,49 %
Сосна чёрная ( <i>Pinus nigra</i> )	4	5,19 %
Клён остролистный ( <i>Acer platanoides</i> )	2	2,60 %
Ясень обыкновенный ( <i>Fraxinus excelsior</i> )	2	2,60 %
Дуб черешчатый ( <i>Quercus robur</i> )	1	1,30 %
Каштан конский обыкновенный ( <i>Aesculus hippocastanum</i> )	1	1,30 %
Липа крупнолистная ( <i>Tilia platyphyllos</i> )	1	1,30 %
Липа мелколистная ( <i>Tilia cordata</i> )	1	1,30 %
Сумах оленерогий ( <i>Rhus typhina</i> )	1	1,30 %
Ясень пенсильванский ( <i>Fraxinus pubescens</i> )	1	1,30 %

По категориям состояния в соответствии с Правилами санитарной безопасности в лесах (утв. постановлением Правительства РФ от 09.12.2020 № 2047) и Порядком

проведения лесопатологических обследований и формы акта лесопатологического обследования (утв. приказом Минприроды России от 09.11.2020 № 910 и зарегистрированного в Минюсте России 18.12.2020 № 61584), Правилами осуществления мероприятий по предупреждению распространения вредных организмов (утв. приказом Минприроды России от 09.11.2020 № 912 и зарегистрированного в Минюсте России 18.12.2020 № 61585) и в соответствии с Порядком организации и проведения лесопатологического обследования древесно-кустарниковой растительности на землях иных категорий не входящих в состав земель лесного фонда Калининградской области для нужд физических и юридических лиц, проводимого филиалом ФБУ «Рослесозащита «ЦЗЛ Калининградской области» обследованные породы распределились следующим образом:

Категория состояния	Количество стволов	Процентное отношение от общего количества стволов	Описание категории состояния
1	1	1,30 %	здоровые (без признаков ослабления)
2	71	92,21 %	ослабленные
3	5	6,49 %	сильно ослабленные
4	0	0,00 %	усыхающие
5(а)	0	0,00 %	свежий сухостой
5(б)	0	0,00 %	свежий ветровал
5(в)	0	0,00 %	свежий бурелом
5(г)	0	0,00 %	старый сухостой
5(д)	0	0,00 %	старый ветровал
5(е)	0	0,00 %	старый бурелом

Средняя категория состояния – **2,0**.

Класс состояния обследованных деревьев – **ослабленные насаждения**.

Об ослаблении древесно-кустарниковой растительности свидетельствует наличие следующих признаков: водяные побеги (36,36 %), усыхание ветвей (93,51 %), сломы ветвей (93,51 %), механические повреждения (3,90 %), сухобочина (14,29 %), дупла (1,30 %), плодовые тела (1,30 %).

Степень поражения деревьев возбудителями болезней – **слабая**. По максимальному показателю поражение гнилевыми заболеваниями – 3,90 %.

Так же имеется: искривление стволовой части (22,08 %), наклон (23,38 %), угнетение (57,14 %), деревьев без повреждений (1,30 %).

Древесно-кустарниковая растительность на территории обследованного участка представлена разновозрастными деревьями различного происхождения, а также

самосевом (поросль) и саженцами искусственного происхождения до восьми сантиметров в диаметре на уровне 1,3 метра.

По результатам визуальной диагностики, деревья имеют признаки ослабления, что в совокупности с учётом биологических особенностей древесной породы, архитектоники кроны, геометрии и наклона ствола, господствующего направления ветра и характера расположения поблизости объектов, позволяют сделать вывод, что деревья (1,30 %) аварийные – деревья со структурными изъянами, способными привести к падению всего дерева или его части и причинению ущерба населению или государственному имуществу и имуществу граждан.

В целях предупреждения распространения вредных организмов и предотвращения аварийных и/или чрезвычайных ситуаций рекомендуется проведение мероприятий, предусмотренных подпунктами «г» и «д» пункта 2 Правил санитарной безопасности в лесах, утвержденных постановлением Правительства Российской Федерации от 09.12.2020 № 2047, пунктом 1 Правил осуществления мероприятий по предупреждению распространения вредных организмов, утвержденных приказом Минприроды России от 09.11.2020 № 912. Выбор конкретных мероприятий должен определяться исходя из целей использования обследованного участка.

На момент обследования древесно-кустарниковой растительности, объектов животного и растительного мира, занесённых в Красную книгу Российской Федерации и (или) Красную книгу Калининградской области, не обнаружено.

Все деревья в действительности пронумерованы, номера деревьев соответствуют номерам в перечётной ведомости. Обследовались указанные заказчиком деревья.

Директор филиала



/Шепелев С.В./

Специалист

/Бутока С.В./

№				Ведомость перечня указанных деревьев по адресу	Заказчик
	Порода	Диаметр	Категория состояния	Калининградская область, г. Зеленоградск, "Аллея Дружбы-Бювет"	МАУ "Озеленитель"
№	Порода	Диаметр	Категория состояния	Описание признаков состояния деревьев	Примечания
1	Ясень обыкновенный	55	2	Усыхание ветвей, слом ветвей, сухобочина, отслоение коры, оголение корней, угнетение.	
2	Клен остролистный	57	2	Усыхание ветвей, слом ветвей, угнетение.	
3	Граб обыкновенный	20	2	Водяные побеги, усыхание ветвей, слом ветвей, искривление стволовой части, угнетение.	
4	Граб обыкновенный	26	2	Водяные побеги, усыхание ветвей, слом ветвей, искривление стволовой части, угнетение.	
5	Граб обыкновенный	20	2	Водяные побеги, усыхание ветвей, слом ветвей, искривление стволовой части, угнетение.	
6	Граб обыкновенный	19	2	Водяные побеги, усыхание ветвей, слом ветвей, искривление стволовой части, угнетение.	
7	Граб обыкновенный	20	2	Водяные побеги, усыхание ветвей, слом ветвей, искривление стволовой части, угнетение.	
8	Граб обыкновенный	10	2	Водяные побеги, усыхание ветвей, слом ветвей, искривление стволовой части, угнетение.	
9	Граб обыкновенный	21	2	Водяные побеги, усыхание ветвей, слом ветвей, искривление стволовой части, угнетение.	
10	Граб обыкновенный	16	2	Водяные побеги, усыхание ветвей, слом ветвей, искривление стволовой части, угнетение.	
11	Граб обыкновенный	10	2	Водяные побеги, усыхание ветвей, слом ветвей, искривление стволовой части, угнетение.	
12	Граб обыкновенный	15	2	Водяные побеги, усыхание ветвей, слом ветвей, искривление стволовой части, угнетение.	
13	Граб обыкновенный	13	2	Водяные побеги, усыхание ветвей, слом ветвей, искривление стволовой части, угнетение.	
14	Граб обыкновенный	22	2	Водяные побеги, усыхание ветвей, слом ветвей, искривление стволовой части, угнетение.	
15	Граб обыкновенный	36	2	Водяные побеги, усыхание ветвей, слом ветвей, искривление стволовой части, угнетение.	
16	Клен белый	17	2	Водяные побеги, усыхание ветвей, слом ветвей, механические повреждения, угнетение.	
17	Клен белый	18	2	Водяные побеги, усыхание ветвей, слом ветвей, механические повреждения, угнетение.	
18	Клен белый	15	2	Водяные побеги, усыхание ветвей, слом ветвей, механические повреждения, угнетение.	
19	Клен белый	15	2	Водяные побеги, усыхание ветвей, слом ветвей.	
20	Клен белый	11	2	Усыхание ветвей, слом ветвей.	
21	Робиния ложноакациевая	20	2	Усыхание ветвей, слом ветвей.	
22	Робиния ложноакациевая	17	2	Усыхание ветвей, слом ветвей.	
23	Робиния ложноакациевая	16	2	Усыхание ветвей, слом ветвей.	
24	Робиния ложноакациевая	17	2	Усыхание ветвей, слом ветвей.	
25	Робиния ложноакациевая	20	3	Усыхание ветвей, слом ветвей, гниль, плодовые тела, наклон, угнетение.	Аварийное дерево
26	Робиния ложноакациевая	9	2	Усыхание ветвей, слом ветвей, сухобочина, наклон, угнетение.	
27	Робиния ложноакациевая	10	3	Усыхание ветвей, слом ветвей, сухобочина, наклон, угнетение.	
28	Робиния ложноакациевая	9	2	Усыхание ветвей, слом ветвей.	
29	Робиния ложноакациевая	19	2	Усыхание ветвей, слом ветвей, наклон, угнетение.	
30	Робиния ложноакациевая	14	2	Усыхание ветвей, слом ветвей, сухобочина, наклон, угнетение.	
31	Робиния ложноакациевая	9	2	Усыхание ветвей, слом ветвей, наклон, угнетение.	
32	Робиния ложноакациевая	15	2	Усыхание ветвей, слом ветвей, сухобочина, наклон, угнетение.	
33	Робиния ложноакациевая	13	2	Усыхание ветвей, слом ветвей, сухобочина, наклон, угнетение.	
34	Робиния ложноакациевая	10	2	Усыхание ветвей, слом ветвей, наклон, угнетение.	
35	Робиния ложноакациевая	15	2	Усыхание ветвей, слом ветвей, наклон, угнетение.	
36	Робиния ложноакациевая	12	2	Усыхание ветвей, слом ветвей, наклон, угнетение.	
37	Клен белый	37	2	Усыхание ветвей, слом ветвей.	

№ дерева	Порода	Диаметр	Категория состояния	Ведомость перечета указанных деревьев по адресу: Калининградская область, г. Зеленоградск, "Аллея Дружбы-Бувет"	
				Описание признаков состояния деревьев	Заказчик МАУ "Озеленител"
№	Порода	Диаметр	Категория состояния	Описание признаков состояния деревьев	Примечания
38	Вяз шершавый	58	2	Усыхание ветвей, слом ветвей, угнетение	
39	Вяз шершавый	29	3	Водяные побеги, усыхание ветвей, слом ветвей, сухобочина, искривление стволовой части, угнетение.	
40	Липа мелколистная	40	2	Водяные побеги, усыхание ветвей, слом ветвей, угнетение.	
41	Клен белый	41	2	Усыхание ветвей, слом ветвей, угнетение	
42	Вяз шершавый	59	2	Водяные побеги, усыхание ветвей, слом ветвей, угнетение.	
43	Дуб черешчатый	82	3	Водяные побеги, усыхание ветвей, слом ветвей, сухобочина, искривление стволовой части, угнетение	
44	Вяз шершавый	51	2	Водяные побеги, усыхание ветвей, слом ветвей, угнетение	
45	Ясень обыкновенный	20	2	Усыхание ветвей, слом ветвей, угнетение.	
46	Вяз шершавый	80	2	Усыхание ветвей, слом ветвей, гниль, дупло, наклон, угнетение.	
47	Клен белый	50	2	Усыхание ветвей, слом ветвей.	
48	Клен белый	38	2	Усыхание ветвей, слом ветвей.	
49	Клен белый	10	1	Без повреждений.	
50	Клен остролистный	42	2	Усыхание ветвей, слом ветвей	
51	Клен белый	43	2	Водяные побеги, усыхание ветвей, слом ветвей.	
52	Клен белый	46	2	Водяные побеги, усыхание ветвей, слом ветвей.	
53	Ясень пенсильванский	42	2	Усыхание ветвей, слом ветвей.	
54	Клен белый	25	2	Водяные побеги, усыхание ветвей, слом ветвей, искривление стволовой части, наклон	
55	Сухая олеastersкая	12	2	Усыхание ветвей, слом ветвей, наклон.	
56	Клен белый	33	2	Водяные побеги, усыхание ветвей, слом ветвей.	
57	Клен белый	25	2	Усыхание ветвей, слом ветвей.	
58	Клен белый	30	2	Усыхание ветвей, слом ветвей.	
59	Клен белый	23	2	Усыхание ветвей, слом ветвей, сухобочина.	
60	Клен белый	22	2	Усыхание ветвей, слом ветвей, сухобочина.	
61	Клен белый	32	2	Усыхание ветвей, слом ветвей, сухобочина.	
62	Липа крупнолистная	48	3	Усыхание ветвей, слом ветвей, гниль, оголение корней, угнетение.	
63	Клен белый	54	2	Усыхание ветвей, слом ветвей.	
64	Сосна черная	24	2	Наклон, угнетение.	
65	Сосна черная	29	2	Наклон, угнетение.	
66	Сосна черная	22	2	Наклон, угнетение	
67	Сосна черная	21	2	Наклон, угнетение.	
68	Каштан конский обыкновенный	75	2	Усыхание ветвей, слом ветвей.	
69	Клен белый	54	2	Водяные побеги, усыхание ветвей, слом ветвей, искривление стволовой части, угнетение	
70	Клен белый	17	2	Водяные побеги, усыхание ветвей, слом ветвей.	
71	Клен белый	36	2	Усыхание ветвей, слом ветвей.	
72	Клен белый	40	2	Усыхание ветвей, слом ветвей.	
73	Клен белый	33	2	Усыхание ветвей, слом ветвей.	
74	Клен белый	21	2	Усыхание ветвей, слом ветвей.	

				Ведомость перечета указанных деревьев по адресу: Катанинградская область, г. Зеленоградск, "Аллея Дружбы-Бувет"	Заказчик МАУ "Зеленитель"
№ п/п	Порода	Диаметр	Категория состояния	Описание признаков состояния деревьев	Примечания
75	Клен белый	19	2	Усыхание ветвей, слом ветвей.	
76	Клен белый	24	2	Усыхание ветвей, слом ветвей.	
77	Клен белый	26	2	Усыхание ветвей, слом ветвей.	

Специалист

Бутова С.В.

Дата обследования 25.01.2023 г.







21.03.2023, 14:14

Mail.ru Письмо от djanna79@mail.ru

Вт, 21 Мар 2023 12:02

# Fwd: Обрезка деревьев, не получен ответ



От: Джанна Арутюнян <djanna79@mail.ru>

Кому: post@admzelenogradsk.ru

Здравствуйте!

05 марта 2022 Вам было отправлено письмо следующего содержания:

"Прошу Вас произвести санитарную обрезку или вырубку деревьев, выросших в кустарнике, находящемся вдоль дороги по ул.Московская,д.9. Деревья достигли такой высоты, что ветки при усилении ветра бьют по крыше дома. Возможно разрушение черепицы, да и стук по крыше слышен жильцам 2 этажа.

Также, во время усиления ветра, ветки деревьев задевают провода электропередачи, часто мигает свет. Выходит из строя бытовая техника.

Житель из дома 9а сказал, что во время прошедших в январе ураганов, сверкало в местах соединения проводов.

С просьбой убрать или обрезать деревья обращались к Вам в 2020 году, но так ничего и не произведено.

С уважением, Джанна Арутюнян  
т.89210099277"

-----  
Отправлено из Mail.ru для Android  
----- Пересланное письмо -----

От: Джанна Арутюнян <djanna79@mail.ru>

Кому: post@admzelenogradsk.ru

Дата: вторник, 19 апреля 2022г., 19:58 +02:00

Тема: Обрезка деревьев, не получен ответ

> Здравствуйте!

> 05 марта 2022 Вам было отправлено письмо следующего содержания:

> "Прошу Вас произвести санитарную обрезку или вырубку деревьев, выросших в кустарнике, находящемся вдоль дороги по ул.Московская,д.9. Деревья достигли такой высоты, что ветки при усилении ветра бьют по крыше дома. Возможно разрушение черепицы, да и стук по крыше слышен жильцам 2 этажа.

> Также, во время усиления ветра, ветки деревьев задевают провода электропередачи, часто мигает свет. Выходит из строя бытовая техника.

> Житель из дома 9а сказал, что во время прошедших в январе ураганов, сверкало в местах соединения проводов.

> С просьбой убрать или обрезать деревья обращались к Вам в 2020 году, но так ничего и не произведено.

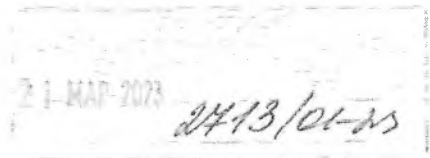
> С уважением, Джанна Арутюнян  
> т.89210099277"

> Ответ на это письмо не был получен.

> Прошу ответить на письмо от 05.03.2022

> С уважением, Джанна Арутюнян

> Отправлено из Mail.ru для Android



Муниципальное автономное учреждение  
«Озеленитель»

238553, Калининградская область, Зеленоградский район, п.Коврово, ул.Балтийская, д.53  
ИНН/КПП 3918015454/391801001 ОГРН 1203900015395  
тел.: 8(4012)64-01-71, e-mail.: ozelenitelmau@yandex.ru

АКТ

№45 от 19.05.2023г.

Обследования зеленых насаждений

Произведено обследование зеленых насаждений по адресу:

г.Зеленоградск, ул.Московская, д.9

В результате обследования зеленых насаждений установлено:

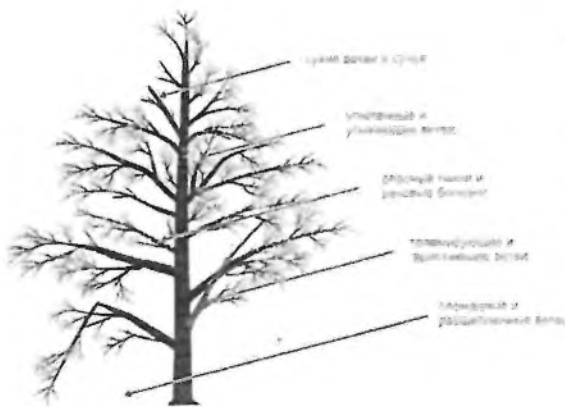
№ п/п	Вид древесных растений	Качественное состояние	Диаметр дер. см.	Кол-во стволов	Категория состояния жизнеспособности	Рекомендации
1	Клен	удовлетворительное	20	1	2 (ослабленные)	Санитарная/формовочная обрезка
2	Ива ломкая	удовлетворительное	41	1	2 (ослабленные)	Санитарная/формовочная обрезка
3	Яблоня	удовлетворительное	26-22	2	2 (ослабленные)	Санитарная/формовочная обрезка

По визуальным признакам качество деревьев:

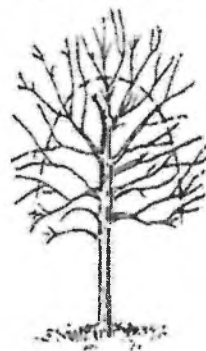
Водяные побеги, перетирающие ветви, слом и усыхание ветвей, угнетение.

По особенностям своего месторасположения рекомендуем провести санитарно-формовочную обрезку, т.к. ветви деревьев касаются линий электропередачи, фасада, крыши и окон здания.

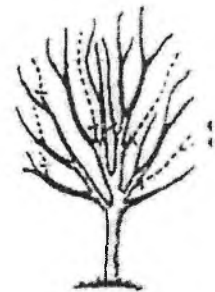
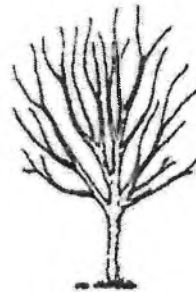
Фото прилагается на 4 листах.



Формовочная обрезка



Санитарная обрезка



Директор МАУ «Озеленитель»



К.Н.Аношкина





Искусственная ирригация в древесном стволе













ФЕДЕРАЛЬНОЕ АГЕНТСТВО ЛЕСНОГО ХОЗЯЙСТВА  
ФЕДЕРАЛЬНОЕ БЮДЖЕТНОЕ УЧРЕЖДЕНИЕ  
«РОССИЙСКИЙ ЦЕНТР ЗАЩИТЫ ЛЕСА»  
**ФИЛИАЛ ФБУ «РОСЛЕСОЗАЩИТА» -  
«ЦЕНТР ЗАЩИТЫ ЛЕСА КАЛИНИНГРАДСКОЙ ОБЛАСТИ»**

238345, Калининградская область, Светловский городской округ, п. Взморье, ул. Лесная, дом 7, тел.: 8 (40152) 97-14-83  
e-mail: [czl139@rcfh.ru](mailto:czl139@rcfh.ru), сайт [www.kaliningrad.rcfh.ru](http://www.kaliningrad.rcfh.ru)

**Акт (заключение)  
лесопатологического обследования  
древесно-кустарниковой растительности**

от «19» мая 2023 года

Мной, специалистом филиала ФБУ «Рослесозащита» - «Центр защиты леса Калининградской области» Бутока С.В., 03.05.2023 года в присутствии представителя заказчика, проведено лесопатологическое обследование указанной заказчиком древесно-кустарниковой растительности, расположенной на участке по адресу: Калининградская область, г. Зеленоградск, ул. Вокзальная (Привокзальная площадь).

Обследование проведено на основании договора с МАУ "Озеленитель" от 12.01.2023 № 03 на проведение лесопатологического обследования древесно-кустарниковой растительности в целях выявления аварийных деревьев.

Всего обследовано деревьев – 69 шт. (стволов – 69 шт.), в том числе по породам:

Порода	Количество стволов	Процентное отношение
Липа мелколистная ( <i>Tilia cordata</i> )	32	46,38 %
Ясень обыкновенный ( <i>Fraxinus excelsior</i> )	11	15,94 %
Граб обыкновенный ( <i>Carpinus betulus</i> )	5	7,25 %
Каштан конский обыкновенный ( <i>Aesculus hippocastanum</i> )	5	7,25 %
Груша обыкновенная ( <i>Pyrus communis</i> )	3	4,35 %
Дуб черешчатый ( <i>Quercus robur</i> )	3	4,35 %
Берёза повислая ( <i>Betula pendula</i> )	2	2,90 %
Ель обыкновенная ( <i>Picea abies</i> )	2	2,90 %
Клён остролистный ( <i>Acer platanoides</i> )	2	2,90 %
Туя западная ( <i>Thuja occidentalis</i> )	2	2,90 %
Клён белый ( <i>Acer pseudoplatanus</i> )	1	1,45 %
Яблоня садовая ( <i>Malus domestica</i> )	1	1,45 %

По категориям состояния в соответствии с Правилами санитарной безопасности в лесах (утв. постановлением Правительства РФ от 09.12.2020 № 2047) и Порядком проведения лесопатологических обследований и формы акта лесопатологического

обследования (утв. приказом Минприроды России от 09.11.2020 № 910 и зарегистрированного в Минюсте России 18.12.2020 № 61584), Правилами осуществления мероприятий по предупреждению распространения вредных организмов (утв. приказом Минприроды России от 09.11.2020 № 912 и зарегистрированного в Минюсте России 18.12.2020 № 61585) и в соответствии с Порядком организации и проведения лесопатологического обследования древесно-кустарниковой растительности на землях иных категорий не входящих в состав земель лесного фонда Калининградской области для нужд физических и юридических лиц, проводимого филиалом ФБУ «Рослесозащита «ЦЗЛ Калининградской области» обследованные породы распределились следующим образом:

Категория состояния	Количество стволов	Процентное отношение от общего количества стволов	Описание категории состояния
1	3	4,35 %	здоровые (без признаков ослабления)
2	38	55,07 %	ослабленные
3	25	36,23 %	сильно ослабленные
4	3	4,35 %	усыхающие
5(а)	0	0,00 %	свежий сухостой
5(б)	0	0,00 %	свежий ветровал
5(в)	0	0,00 %	свежий бурелом
5(г)	0	0,00 %	старый сухостой
5(д)	0	0,00 %	старый ветровал
5(е)	0	0,00 %	старый бурелом

Средняя категория состояния – **2,4**.

Класс состояния обследованных деревьев – **ослабленные насаждения**.

Об ослаблении древесно-кустарниковой растительности свидетельствует наличие следующих признаков: водяные побеги (73,91 %), усыхание ветвей (94,20 %), сломы ветвей (94,20 %), механические повреждения (10,14 %), сухобочина (21,74 %), дупла (7,25 %), плодовые тела (7,25 %).

Степень поражения деревьев возбудителями болезней – **средняя**. По максимальному показателю поражение гнилевыми заболеваниями – 26,09 %, раковыми заболеваниями – 4,35%.

Так же имеется: искривление стволовой части (18,84 %), наклон (18,84 %), угнетение (89,86 %), отслоение коры (15,94 %), смолотечение (2,90 %), деревьев без повреждений (4,35 %).



По результатам визуальной диагностики, деревья имеют признаки ослабления, что в совокупности с учётом биологических особенностей древесной породы, архитектоники кроны, геометрии и наклона ствола, господствующего направления ветра и характера расположения поблизости объектов, позволяют сделать вывод, что деревья (7,25 %) аварийные – деревья со структурными изъянами, способными привести к падению всего дерева или его части и причинению ущерба населению или государственному имуществу и имуществу граждан.

В целях предупреждения распространения вредных организмов и предотвращения аварийных и/или чрезвычайных ситуаций рекомендуется проведение мероприятий, предусмотренных подпунктами «г» и «д» пункта 2 Правил санитарной безопасности в лесах, утвержденных постановлением Правительства Российской Федерации от 09.12.2020 № 2047, пунктом 1 Правил осуществления мероприятий по предупреждению распространения вредных организмов, утвержденных приказом Минприроды России от 09.11.2020 № 912. Выбор конкретных мероприятий должен определяться исходя из целей использования обследованного участка.

На момент обследования древесно-кустарниковой растительности, объектов животного и растительного мира, занесённых в Красную книгу Российской Федерации и (или) Красную книгу Калининградской области, не обнаружено.

Все деревья в действительности пронумерованы, номера деревьев соответствуют номерам в перечётной ведомости. Обследовались указанные заказчиком деревья.

И.о. директора филиала

/Бекин Д.В./

Специалист

/Бутока С.В./



№ дерева п/п	Порода	Диаметр	Категория состояния	Ведомость перечета указанных деревьев по адресу:	Заказчик:
				Калининградская область, г. Зеленоградск, ул. Вокзальная (Привокзальная площадь)	МАУ "Озеленитель"
				Описание признаков состояния деревьев	Примечания
1	Ель обыкновенная	32	3	Усыхание ветвей, сломы ветвей, угнетение, смолотечение.	
2	Ель обыкновенная	25	3	Усыхание ветвей, сломы ветвей, угнетение, смолотечение.	
3	Липа мелколистная	32	3	Водяные побеги, усыхание ветвей, сломы ветвей, механические повреждения, гниль, дупло, сухобочина, искривление стволовой части, наклон, угнетение.	Аварийное дерево
4	Липа мелколистная	42	3	Водяные побеги, усыхание ветвей, сломы ветвей, механические повреждения, гниль, сухобочина, искривление стволовой части, наклон, угнетение.	
5	Липа мелколистная	38	3	Водяные побеги, усыхание ветвей, сломы ветвей, механические повреждения, гниль, сухобочина, искривление стволовой части, наклон, угнетение, отслоение коры.	
6	Липа мелколистная	37	3	Водяные побеги, усыхание ветвей, сломы ветвей, механические повреждения, гниль, дупло, сухобочина, искривление стволовой части, наклон, угнетение.	Аварийное дерево
7	Берёза повислая	28	4	Водяные побеги, усыхание ветвей, сломы ветвей, механические повреждения, гниль, рак, плодовые тела грибов, сухобочина, отслоение коры, угнетение.	Аварийное дерево
8	Липа мелколистная	20	3	Водяные побеги, усыхание ветвей, сломы ветвей, механические повреждения, гниль, сухобочина, отслоение коры, угнетение.	
9	Клён белый	44	2	Водяные побеги, усыхание ветвей, сломы ветвей, наклон, угнетение.	
10	Липа мелколистная	42	2	Водяные побеги, усыхание ветвей, сломы ветвей, искривление стволовой части, наклон, угнетение.	
11	Липа мелколистная	38	3	Водяные побеги, усыхание ветвей, сломы ветвей, гниль, плодовые тела грибов, искривление стволовой части, наклон, угнетение.	
12	Каштан конский обыкновенный	61	2	Водяные побеги, усыхание ветвей, сломы ветвей, гниль, дупло, угнетение.	
13	Яблоня садовая	32	3	Водяные побеги, усыхание ветвей, сломы ветвей, механические повреждения, гниль, дупло, искривление стволовой части, наклон, отслоение коры, угнетение.	
14	Груша обыкновенная	30	2	Водяные побеги, усыхание ветвей, сломы ветвей, искривление стволовой части, наклон, угнетение.	
15	Каштан конский обыкновенный	56	2	Водяные побеги, усыхание ветвей, сломы ветвей.	
16	Липа мелколистная	40	3	Усыхание ветвей, сломы ветвей, сухобочина, угнетение.	
17	Ясень обыкновенный	34	2	Усыхание ветвей, сломы ветвей, угнетение.	
18	Ясень обыкновенный	22	3	Водяные побеги, усыхание ветвей, сломы ветвей, угнетение.	
19	Ясень обыкновенный	32	2	Усыхание ветвей, сломы ветвей, угнетение.	
20	Ясень обыкновенный	19	3	Водяные побеги, усыхание ветвей, сломы ветвей, угнетение.	
21	Липа мелколистная	60	2	Водяные побеги, усыхание ветвей, сломы ветвей.	
22	Груша обыкновенная	31	2	Водяные побеги, усыхание ветвей, сломы ветвей, угнетение.	
23	Груша обыкновенная	34	2	Водяные побеги, усыхание ветвей, сломы ветвей, угнетение.	
24	Каштан конский обыкновенный	85	3	Водяные побеги, усыхание ветвей, сломы ветвей, гниль, сухобочина, наклон, отслоение коры, угнетение.	
25	Липа мелколистная	36	2	Водяные побеги, усыхание ветвей, сломы ветвей, угнетение.	
26	Липа мелколистная	31	2	Водяные побеги, усыхание ветвей, сломы ветвей, угнетение.	
27	Липа мелколистная	39	2	Водяные побеги, усыхание ветвей, сломы ветвей, угнетение.	
28	Липа мелколистная	33	3	Водяные побеги, усыхание ветвей, сломы ветвей, угнетение.	
29	Клён остролистный	38	3	Водяные побеги, усыхание ветвей, сломы ветвей, гниль, отслоение коры, угнетение.	
30	Липа мелколистная	43	2	Водяные побеги, усыхание ветвей, сломы ветвей, угнетение.	
31	Грَاب обыкновенный	40	2	Водяные побеги, усыхание ветвей, сломы ветвей, угнетение.	
32	Липа мелколистная	22	2	Водяные побеги, усыхание ветвей, сломы ветвей, угнетение.	
33	Липа мелколистная	41	2	Водяные побеги, усыхание ветвей, сломы ветвей, угнетение.	
34	Ясень обыкновенный	65	2	Усыхание ветвей, сломы ветвей, сухобочина.	
35	Каштан конский обыкновенный	90	2	Водяные побеги, усыхание ветвей, сломы ветвей, сухобочина.	
36	Грَاب обыкновенный	27	3	Водяные побеги, усыхание ветвей, сломы ветвей, сухобочина, искривление стволовой части, угнетение.	
37	Липа мелколистная	70	4	Водяные побеги, усыхание ветвей, сломы ветвей, гниль, плодовые тела грибов, отслоение коры, угнетение.	

				Ведомость перечета указанных деревьев по адресу: Калининградская область, г. Зеленоградск, ул. Вокзальная (Привокзальная площадь)	Заказчик: МАУ "Озеленитель"
№ дерева: п/п	Порода	Диаметр	Категория состояния	Описание признаков состояния деревьев	Примечания
38	Каштан конский обыкновенный	30	2	Водяные побеги, угнетение.	
39	Липа мелколистная	20	2	Водяные побеги, усыхание ветвей, сломы ветвей, угнетение.	
40	Липа мелколистная	29	2	Водяные побеги, усыхание ветвей, сломы ветвей, угнетение.	
41	Липа мелколистная	21	2	Водяные побеги, усыхание ветвей, сломы ветвей, угнетение.	
42	Липа мелколистная	40	2	Водяные побеги, усыхание ветвей, сломы ветвей, угнетение.	
43	Липа мелколистная	27	2	Водяные побеги, усыхание ветвей, сломы ветвей, искривление стволовой части, наклон, угнетение.	
44	Липа мелколистная	40	2	Водяные побеги, усыхание ветвей, сломы ветвей, угнетение.	
45	Липа мелколистная	20	2	Водяные побеги, усыхание ветвей, сломы ветвей, угнетение.	
46	Липа мелколистная	40	3	Водяные побеги, усыхание ветвей, сломы ветвей, гниль, дупло, плодовые тела грибов, отслоение коры, угнетение.	Аварийное дерево
47	Липа мелколистная	38	2	Усыхание ветвей, сломы ветвей, искривление стволовой части, наклон, угнетение.	
48	Ясень обыкновенный	53	3	Усыхание ветвей, сломы ветвей, угнетение.	
49	Ясень обыкновенный	56	2	Усыхание ветвей, сломы ветвей, угнетение.	
50	Ясень обыкновенный	54	2	Усыхание ветвей, сломы ветвей, угнетение.	
51	Ясень обыкновенный	55	2	Усыхание ветвей, сломы ветвей, угнетение.	
52	Граб обыкновенный	16	3	Водяные побеги, усыхание ветвей, сломы ветвей, гниль, рак, сухобочина, искривление стволовой части, угнетение.	
53	Граб обыкновенный	17	3	Водяные побеги, усыхание ветвей, сломы ветвей, гниль, рак, сухобочина, искривление стволовой части, угнетение.	
54	Граб обыкновенный	44	3	Водяные побеги, усыхание ветвей, сломы ветвей, гниль, плодовые тела грибов, отслоение коры, угнетение.	
55	Ясень обыкновенный	43	2	Усыхание ветвей, сломы ветвей, угнетение.	
56	Ясень обыкновенный	55	2	Усыхание ветвей, сломы ветвей, угнетение.	
57	Клен остролистный	31	2	Водяные побеги, усыхание ветвей, сломы ветвей, угнетение.	
58	Липа мелколистная	55	2	Водяные побеги, усыхание ветвей, сломы ветвей, угнетение.	
59	Липа мелколистная	29	2	Водяные побеги, усыхание ветвей, сломы ветвей, угнетение.	
60	Липа мелколистная	35	2	Водяные побеги, усыхание ветвей, сломы ветвей, угнетение.	
61	Липа мелколистная	28	4	Водяные побеги, усыхание ветвей, сломы ветвей, гниль, сухобочина, отслоение коры, угнетение.	
62	Липа мелколистная	31	3	Усыхание ветвей, сломы ветвей, гниль, сухобочина, наклон, отслоение коры, угнетение.	Аварийное дерево
63	Липа мелколистная	28	2	Усыхание ветвей, сломы ветвей, угнетение.	
64	Дуб черешчатый	68	3	Водяные побеги, усыхание ветвей, сломы ветвей, угнетение.	
65	Дуб черешчатый	67	3	Водяные побеги, усыхание ветвей, сломы ветвей, угнетение.	
66	Дуб черешчатый	85	3	Водяные побеги, усыхание ветвей, сломы ветвей, угнетение.	
67	Туя западная	10	1	Без повреждений.	
68	Туя западная	10	1	Без повреждений.	
69	Береза повислая	12	1	Без повреждений.	

Специалист

Бутова С.В.







Вид на ствол дерева в сквере





2 - 2020.07.03.08 10: 16017 8 45 121.0













Handwritten text at the bottom of the image, possibly a date or location: "2016 11 11 11:11:11" (Note: the text is partially obscured and difficult to read).





ФЕДЕРАЛЬНОЕ АГЕНТСТВО ЛЕСНОГО ХОЗЯЙСТВА  
ФЕДЕРАЛЬНОЕ БЮДЖЕТНОЕ УЧРЕЖДЕНИЕ  
«РОССИЙСКИЙ ЦЕНТР ЗАЩИТЫ ЛЕСА»  
**ФИЛИАЛ ФБУ «РОСЛЕСОЗАЩИТА» -**  
**«ЦЕНТР ЗАЩИТЫ ЛЕСА КАЛИНИНГРАДСКОЙ ОБЛАСТИ»**

238345, Калининградская область, Светловский городской округ, п. Взморье, ул. Лесная, дом 7, тел.: 8 (40152) 97-14-83  
e-mail: [czl139@refh.ru](mailto:czl139@refh.ru), сайт [www.kaliningrad.refh.ru](http://www.kaliningrad.refh.ru)

**Акт (заключение)**  
**лесопатологического обследования**  
**древесно-кустарниковой растительности**

от «19» мая 2023 года

Мной, специалистом филиала ФБУ «Рослесозащита» - «Центр защиты леса Калининградской области» Бутока С.В., 11.05.2023, 17.05.2023 года в присутствии представителя заказчика, проведено лесопатологическое обследование указанной заказчиком древесно-кустарниковой растительности, расположенной на участке по адресу: Калининградская область, г. Зеленоградск, ул. Московская (вдоль парка).

Обследование проведено на основании договора с МАУ "Озеленитель" от 12.01.2023 № 03 на проведение лесопатологического обследования древесно-кустарниковой растительности в целях выявления аварийных деревьев.

Всего обследовано деревьев – 477 шт. (стволов – 477 шт.), в том числе по породам:

Порода	Количество стволов	Процентное отношение
Граб обыкновенный ( <i>Сárpinus bétulus</i> )	411	86,79 %
Ольха чёрная ( <i>Álnus glutinósa</i> )	19	3,98 %
Клён остролистный ( <i>Ácer platanoídes</i> )	17	3,56 %
Ясень обыкновенный ( <i>Fráxinus excélsior</i> )	9	1,89 %
Клён белый ( <i>Ácer pseudoplatanús</i> )	6	1,26 %
Липа мелколистная ( <i>Tília cordáta</i> )	5	1,05 %
Бук европейский ( <i>Fáigus sylvática</i> )	2	0,42 %
Тополь белый ( <i>Pópulus álba</i> )	2	0,42 %
Вяз шершавый ( <i>Úlmus glábra</i> )	1	0,21 %
Ива белая ( <i>Sálix álba</i> )	1	0,21 %
Каштан конский обыкновенный ( <i>Aésculus hippocástanum</i> )	1	0,21 %

По категориям состояния в соответствии с Правилами санитарной безопасности в лесах (утв. постановлением Правительства РФ от 09.12.2020 № 2047) и Порядком

проведения лесопатологических обследований и формы акта лесопатологического обследования (утв. приказом Минприроды России от 09.11.2020 № 910 и зарегистрированного в Минюсте России 18.12.2020 № 61584), Правилами осуществления мероприятий по предупреждению распространения вредных организмов (утв. приказом Минприроды России от 09.11.2020 № 912 и зарегистрированного в Минюсте России 18.12.2020 № 61585) и в соответствии с Порядком организации и проведения лесопатологического обследования древесно-кустарниковой растительности на землях иных категорий не входящих в состав земель лесного фонда Калининградской области для нужд физических и юридических лиц, проводимого филиалом ФБУ «Рослесозащита «ЦЗЛ Калининградской области» обследованные породы распределились следующим образом:

Категория состояния	Количество стволов	Процентное отношение от общего количества стволов	Описание категории состояния
1	9	1,89 %	здоровые (без признаков ослабления)
2	344	72,12 %	ослабленные
3	100	20,96 %	сильно ослабленные
4	13	2,73 %	усыхающие
5(а)	3	0,63 %	свежий сухостой
5(б)	0	0,00 %	свежий ветровал
5(в)	0	0,00 %	свежий бурелом
5(г)	8	1,68 %	старый сухостой
5(д)	0	0,00 %	старый ветровал
5(е)	0	0,00 %	старый бурелом

Средняя категория состояния – **2,3**.

Класс состояния обследованных деревьев – **ослабленные насаждения**.

Об ослаблении древесно-кустарниковой растительности свидетельствует наличие следующих признаков: водяные побеги (89,73 %), усыхание ветвей (94,55 %), сломы ветвей (94,55 %), механические повреждения (0,42 %), сухобочина (1,05 %), дупла (15,09 %), плодовые тела (0,63 %).

Степень поражения деревьев возбудителями болезней – **средняя**. По максимальному показателю поражение гнилевыми заболеваниями – 16,14 %, бактериальными заболеваниями – 0,84 %, раковыми заболеваниями – 1,47 %.

Так же имеется: искривление стволовой части (86,16 %), наклон (87,21 %), угнетение (88,05 %), отслоение коры (15,30 %), усыхание вершины (1,26 %), слом

вершины (0,21 %), вторичная крона (0,84 %), подрыв корней (0,21%), деревьев без повреждений (1,89 %).

Древесно-кустарниковая растительность на территории обследованного участка представлена разновозрастными деревьями различного происхождения, а также самосевом (поросль) до восьми сантиметров в диаметре на уровне 1,3 метра.

По результатам визуальной диагностики, деревья имеют признаки ослабления, что в совокупности с учётом биологических особенностей древесной породы, архитектоники кроны, геометрии и наклона ствола, господствующего направления ветра и характера расположения поблизости объектов, позволяют сделать вывод, что деревья (12,58 %) аварийные – деревья со структурными изъянами, способными привести к падению всего дерева или его части и причинению ущерба населению или государственному имуществу и имуществу граждан.

В целях предупреждения распространения вредных организмов и предотвращения аварийных и/или чрезвычайных ситуаций рекомендуется проведение мероприятий, предусмотренных подпунктами «г» и «д» пункта 2 Правил санитарной безопасности в лесах, утвержденных постановлением Правительства Российской Федерации от 09.12.2020 № 2047, пунктом 1 Правил осуществления мероприятий по предупреждению распространения вредных организмов, утвержденных приказом Минприроды России от 09.11.2020 № 912. Выбор конкретных мероприятий должен определяться исходя из целей использования обследованного участка.

На момент обследования древесно-кустарниковой растительности, объектов животного и растительного мира, занесённых в Красную книгу Российской Федерации и (или) Красную книгу Калининградской области, не обнаружено.

Все деревья в действительности пронумерованы, номера деревьев соответствуют номерам в перечётной ведомости. Обследовались указанные заказчиком деревья.

И.о. директора филиала

Специалист



/Бекин Д.В./

/Бутока С.В./















				Ведомость перечета указанных деревьев по адресу: Калининградская область, г. Зеленоградск, ул. Московская (вдоль парка)	Заказчик МАУ "Озеленитель"
№ дерева п/п	Порода	Диаметр	Категория состояния	Описание признаков состояния деревьев	Примечания
223	Граб обыкновенный	21	2	Водяные побеги, усыхание ветвей, сломы ветвей, искривление стволовой части, наклон, угнетение.	
224	Граб обыкновенный	32	2	Водяные побеги, усыхание ветвей, сломы ветвей, искривление стволовой части, наклон, угнетение.	
225	Липа мелколистная	41	2	Усыхание ветвей, сломы ветвей.	
226	Граб обыкновенный	13	2	Водяные побеги, усыхание ветвей, сломы ветвей, искривление стволовой части, наклон, угнетение.	
227	Граб обыкновенный	34	2	Водяные побеги, усыхание ветвей, сломы ветвей, искривление стволовой части, наклон, угнетение.	
228	Граб обыкновенный	17	2	Водяные побеги, усыхание ветвей, сломы ветвей, искривление стволовой части, наклон, угнетение.	
229	Граб обыкновенный	29	3	Водяные побеги, усыхание ветвей, сломы ветвей, искривление стволовой части, наклон, угнетение, гниль, дупло, отслоение коры.	
230	Граб обыкновенный	35	2	Водяные побеги, усыхание ветвей, сломы ветвей, искривление стволовой части, наклон, угнетение.	
231	Граб обыкновенный	24	3	Водяные побеги, усыхание ветвей, сломы ветвей, искривление стволовой части, наклон, угнетение, гниль, дупло, отслоение коры.	Аварийное дерево
232	Граб обыкновенный	18	2	Водяные побеги, усыхание ветвей, сломы ветвей, искривление стволовой части, наклон, угнетение.	
233	Граб обыкновенный	19	2	Водяные побеги, усыхание ветвей, сломы ветвей, искривление стволовой части, наклон, угнетение.	
234	Граб обыкновенный	11	2	Водяные побеги, усыхание ветвей, сломы ветвей, искривление стволовой части, наклон, угнетение.	
235	Граб обыкновенный	15	2	Водяные побеги, усыхание ветвей, сломы ветвей, искривление стволовой части, наклон, угнетение.	
236	Липа мелколистная	15	2	Усыхание ветвей, сломы ветвей, угнетение.	
237	Ольха чёрная	37	4	Усыхание ветвей, сломы ветвей, угнетение.	
238	Ольха чёрная	14	4	Усыхание ветвей, сломы ветвей, угнетение.	
239	Граб обыкновенный	19	2	Водяные побеги, усыхание ветвей, сломы ветвей, искривление стволовой части, наклон, угнетение.	
240	Граб обыкновенный	27	2	Водяные побеги, усыхание ветвей, сломы ветвей, искривление стволовой части, наклон, угнетение.	
241	Граб обыкновенный	24	2	Водяные побеги, усыхание ветвей, сломы ветвей, искривление стволовой части, наклон, угнетение.	
242	Граб обыкновенный	20	2	Водяные побеги, усыхание ветвей, сломы ветвей, искривление стволовой части, наклон, угнетение.	
243	Граб обыкновенный	17	2	Водяные побеги, усыхание ветвей, сломы ветвей, искривление стволовой части, наклон, угнетение.	
244	Граб обыкновенный	15	2	Водяные побеги, усыхание ветвей, сломы ветвей, искривление стволовой части, наклон, угнетение.	
245	Граб обыкновенный	16	3	Водяные побеги, усыхание ветвей, сломы ветвей, искривление стволовой части, наклон, угнетение, гниль, дупло, отслоение коры.	Аварийное дерево
246	Граб обыкновенный	17	2	Водяные побеги, усыхание ветвей, сломы ветвей, искривление стволовой части, наклон, угнетение.	
247	Ольха чёрная	28	2	Усыхание ветвей, сломы ветвей.	
248	Ольха чёрная	24	2	Усыхание ветвей, сломы ветвей.	
249	Ольха чёрная	32	2	Усыхание ветвей, сломы ветвей.	
250	Ольха чёрная	21	2	Усыхание ветвей, сломы ветвей.	
251	Граб обыкновенный	14	3	Водяные побеги, усыхание ветвей, сломы ветвей, искривление стволовой части, наклон, угнетение.	
252	Граб обыкновенный	17	2	Водяные побеги, усыхание ветвей, сломы ветвей, искривление стволовой части, наклон, угнетение.	
253	Ольха чёрная	18	2	Усыхание ветвей, сломы ветвей.	
254	Ольха чёрная	19	2	Усыхание ветвей, сломы ветвей.	
255	Ольха чёрная	26	2	Усыхание ветвей, сломы ветвей.	
256	Ольха чёрная	27	2	Усыхание ветвей, сломы ветвей.	
257	Ольха чёрная	19	2	Усыхание ветвей, сломы ветвей.	
258	Граб обыкновенный	16	5 г	Старый сухостой.	Аварийное дерево
259	Граб обыкновенный	19	2	Водяные побеги, усыхание ветвей, сломы ветвей, искривление стволовой части, наклон, угнетение.	













				Ведомость перечета указанных деревьев по адресу: Калининградская область, г. Зеленоградск, ул. Московская (вдоль парка)	Заказчик: МАУ "Озеленитель"
№ дерева п/п	Порода	Диаметр	Категория состояния	Описание признаков состояния деревьев	Примечания
445	Граб обыкновенный	26	2	Водяные побеги, усыхание ветвей, сломы ветвей, искривление стволовой части, наклон, угнетение.	
446	Граб обыкновенный	17	2	Водяные побеги, усыхание ветвей, сломы ветвей, искривление стволовой части, наклон, угнетение.	
447	Граб обыкновенный	33	2	Водяные побеги, усыхание ветвей, сломы ветвей, искривление стволовой части, наклон, угнетение.	
448	Граб обыкновенный	10	3	Водяные побеги, усыхание ветвей, сломы ветвей, искривление стволовой части, наклон, угнетение.	
449	Клён остролистный	67	2	Водяные побеги, усыхание ветвей, сломы ветвей, сухобочина.	
450	Граб обыкновенный	30	2	Водяные побеги, усыхание ветвей, сломы ветвей, искривление стволовой части, наклон, угнетение, гниль, дупло, отслоение коры.	Аварийное дерево
451	Граб обыкновенный	33	3	Водяные побеги, усыхание ветвей, сломы ветвей, искривление стволовой части, наклон, угнетение, гниль, дупло, отслоение коры.	Аварийное дерево
452	Граб обыкновенный	14	2	Водяные побеги, усыхание ветвей, сломы ветвей, искривление стволовой части, наклон, угнетение.	
453	Граб обыкновенный	24	2	Водяные побеги, усыхание ветвей, сломы ветвей, искривление стволовой части, наклон, угнетение.	
454	Граб обыкновенный	31	2	Водяные побеги, усыхание ветвей, сломы ветвей, искривление стволовой части, наклон, угнетение.	
455	Бук европейский	65	2	Усыхание ветвей, сломы ветвей.	
456	Граб обыкновенный	25	3	Водяные побеги, усыхание ветвей, сломы ветвей, искривление стволовой части, наклон, угнетение.	
457	Ольха чёрная	38	4	Водяные побеги, усыхание ветвей, сломы ветвей, гниль, дупло, отслоение коры, угнетение, усыхание вершины.	Аварийное дерево
458	Граб обыкновенный	13	2	Водяные побеги, усыхание ветвей, сломы ветвей, искривление стволовой части, наклон, угнетение.	
459	Граб обыкновенный	12	2	Водяные побеги, усыхание ветвей, сломы ветвей, искривление стволовой части, наклон, угнетение.	
460	Граб обыкновенный	12	2	Водяные побеги, усыхание ветвей, сломы ветвей, искривление стволовой части, наклон, угнетение.	
461	Граб обыкновенный	10	2	Водяные побеги, усыхание ветвей, сломы ветвей, искривление стволовой части, наклон, угнетение.	
462	Клён остролистный	18	1	Без повреждений.	
463	Липа мелколистная	13	1	Без повреждений.	
464	Липа мелколистная	11	1	Без повреждений.	
465	Липа мелколистная	12	1	Без повреждений.	
466	Клён остролистный	11	1	Без повреждений.	
467	Клён остролистный	21	1	Без повреждений.	
468	Клён белый	11	1	Без повреждений.	
469	Ольха чёрная	21	5 а	Свежий сухостой.	Аварийное дерево
470	Ольха чёрная	19	5 а	Свежий сухостой.	Аварийное дерево
471	Ольха чёрная	19	5 а	Свежий сухостой.	Аварийное дерево
472	Клён остролистный	47	2	Усыхание ветвей, сломы ветвей, механические повреждения, сухобочина, наклон.	
473	Клён остролистный	39	2	Усыхание ветвей, сломы ветвей, механические повреждения, сухобочина, наклон.	
474	Тополь белый	31	3	Водяные побеги, усыхание ветвей, сломы ветвей, гниль, рак, угнетение.	Аварийное дерево
475	Тополь белый	87	3	Водяные побеги, усыхание ветвей, сломы ветвей, гниль, дупло, сухобочина, искривление стволовой части, наклон, угнетение.	Аварийное дерево
476	Клён остролистный	14	1	Без повреждений.	
477	Ива белая	92	3	Водяные побеги, усыхание ветвей, сломы ветвей, гниль, дупло, плодовые тела грибов, отслоение коры, угнетение.	Аварийное дерево



Специалист Букина С.В.

Дата обследования 11.05.2023, 17.05.2023 г.





21. 2. 2018. 10:00. 20.08.2018





1 23 2 2020/02/23 00:00 11/11/2020









33 2 304060202901 12 2 1104 1101 11





№ 36 в Зеленоградск Мау-Озеленител





1. B.R. - 2011-07-08 10:00 AM





2 22 ~ 401060708102 100 1100000000 11











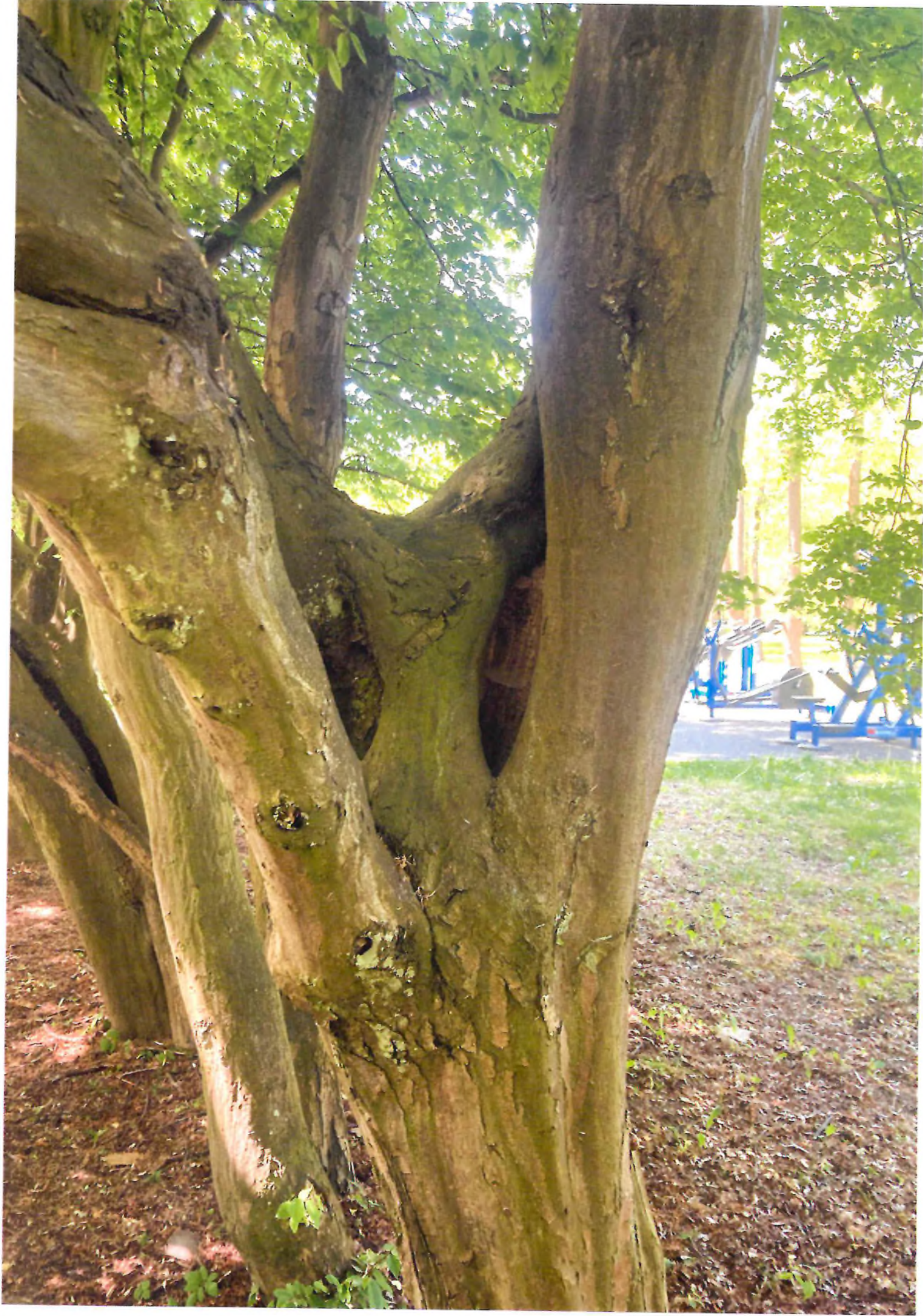


1. 89 - *SPHLEMANA OPE* 124 - 11000-000-011













2018 08 01 10:00 AM





~ 28 - Зеленоградска 100 - 110 110 110 110 110





N 87 - GRAPPOBADA (in a small box) ...







Главе администрации МО  
«Зеленоградский муниципальный  
округ Калининградской области»  
С.А. Кошевому

*Лесовича А.*

От Михайлов Сергей  
Тендровское  
Адрес: г. Зеленоградск  
ул. Сарановская д. 2  
кв. 2  
Тел: 8-9118534335

### ЗАЯВЛЕНИЕ

Уважаемый Сергей Андреевич!

*От жильцов дома № 2 по ул. Сарановская  
г. Зеленоградск, просим Вас произвести санни-  
тарную обрезку 1 дерева (дальнебоковое) и  
еще одного аварийного дерева (Рододендрон  
окаймленный), находящиеся на городской территории  
согласно акту лесопатологического обследования*

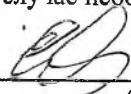
Приложения: *Акт лесопатологического обследования  
древесно-кустарниковой растительности № 1*

«05» 05 2013 г.  
(дата)

  
(подпись)

Я, \_\_\_\_\_  
в соответствии с Федеральным законом от 27.07.2006 г. № 152-ФЗ «О персональных данных» даю согласие администрации МО «Зеленоградский муниципальный округ Калининградской области» на обработку и использование моих персональных данных, содержащихся в настоящем заявлении и предоставленных мною документах с целью подготовки актов, постановлений, договоров и соглашений, осуществления почтовой и электронной переписки, а также размещения информации на официальном сайте администрации МО «Зеленоградский муниципальный округ Калининградской области» (в случае необходимости).

«05» 05 2013 г.  
(дата)

  
(подпись)

4470/0125



РОССИЙСКАЯ ФЕДЕРАЦИЯ  
УЛЬЯНОВСКАЯ ОБЛАСТЬ  
Индивидуальный предприниматель  
ЛИЯСОВ АНДРЕЙ ИВАНОВИЧ

ИНН 731304183677; ОГРНИП 318732500031878  
р/сч 40802810900000593364  
БИК 044525974 к/сч 30101810145250000974;  
АО Тинькофф банк  
123060, город Москва,  
Волоколамский 1-й проезд, 10-1

433760, Ульяновская обл.,  
Кузоватовский р-н,  
Кузоватово рп,  
ул. Терешковой, д.17  
+7(927)8286526

**ИНДИВИДУАЛЬНЫЙ ПРЕДПРИНИМАТЕЛЬ ЛИЯСОВ АНДРЕЙ ИВАНОВИЧ**, в лице Лиясова Андрея Ивановича, действующего на основании Свидетельства (ОГРНИП 318732500031878), Инженер-лесопатолог I категории, ДИПЛОМ СПЕЦИАЛИСТА 1073040001525 «Федеральное государственное бюджетное образовательное учреждение высшего профессионального образования «Ульяновский государственный университет»», специальность – 250201 Лесное хозяйство, присвоена квалификация – инженер. УДОСТОВЕРЕНИЕ о повышении квалификации «Межотраслевой институт дополнительного образования Федерального государственного бюджетного образовательного учреждения высшего образования "Санкт-Петербургский государственный лесотехнический университет имени С.М. Кирова"» регистрационный номер 6571 от 06 марта 2020 года.

**Акт (заключение) лесопатологического обследования древесно-кустарниковой растительности № 1**

Проведено лесопатологическое обследование указанной заказчиком древесно-кустарниковой растительности, растущей на участке:

**Калининградская обл. р-н Зеленоградский, г Зеленоградск, ул Саратовская, дом 2**  
**кадастровый номер участка 39:05:010120:16**  
(адрес, месторасположение кадастровый номер земельного участка)

Обследование проведено на основании договора № 13-К-23 от «02» мая 2023 года на проведение лесопатологического обследования древесно-кустарниковой растительности.

В соответствии с Постановлением Правительства Российской Федерации от 09.12.2020 № 2047 "Об утверждении Правил санитарной безопасности в лесах", «Правилами осуществления мероприятий по предупреждению распространения вредных организмов», утверждённых приказом Минприроды России от 9 ноября 2020 года № 912 (зарегистрированных в Минюсте РФ 16.12.2020 года.), Методическими рекомендациями по проведению государственной инвентаризации лесов (утв. приказом Рослесхоза от 10 ноября 2011г. № 472).

Всего обследовано 2 дерева (2 ствола), в том числе по породам:

Порода	Количество стволов	Процентное отношение от общего количества стволов
Робиния ложноакациевая	1	50
Ясень обыкновенный	1	50

По категориям состояния в соответствии с Приказом Министерства природных ресурсов и экологии РФ от 09 ноября 2020 г. N 910 "Об утверждении порядка проведения лесопатологических обследований и формы акта лесопатологического обследования», Постановлению Правительства РФ от 9.12.2020г. N 2047 "О Правилах санитарной безопасности в лесах", обследованные породы распределились следующим образом:



Категория состояния	Количество стволов	Процентное отношение от общего количества стволов	Описание категории состояния
1	-	-	без признаков ослабления
2	-	-	ослабленные
3	1	50	сильно ослабленные
4	1	50	усыхающие
5(а)	-	-	свежий сухостой
5(б)	-	-	свежий ветровал
5(в)	-	-	свежий бурелом
5(г)	-	-	старый сухостой
5(д)	-	-	старый ветровал
5(е)	-	-	старый бурелом

Средняя категория состояния — 3,500.

Класс состояния обследованных деревьев: сильно ослабленное.

Об ослаблении деревьев говорит наличие следующих признаков повреждения и угнетения деревьев:

признаки повреждения и ослабления деревьев	Процентное отношение от общего количества стволов
Усыхание и слом <1/4 ветвей в кроне прошлых лет; Механическое повреждение корней прошлых лет; Корневая гниль; Механическое повреждение ствола в области кроны прошлых лет (>2/3 окр. ств.); Сухобочины, подсушины;	100
Прикорневое дупло более 1/3 ствола с отсутствием древесины; Наличие водяных побегов; Морозобоины, трещины прошлых лет; Аварийный наклон более 30 градусов; Стволовые гнили более 2/3 ствола; Сердцевинная гниль;	50
Крона неравномерно развита; (непропорциональная); Наличие на стволе под кроной раковых ран; язв; образований (<1/2 окр. ств.);	50

На момент обследования древесно-кустарниковой растительности объектов животного и растительного мира, занесенных в Красную книгу Российской Федерации и Калининградской области, не обнаружено.

Все деревья (стволы) в действительности промаркированы краской, номера деревьев проставлены на каждом дереве и соответствуют номерам в перечётной ведомости.

### ЗАКЛЮЧЕНИЕ

С целью предотвращения негативных процессов или снижения ущерба от их воздействия на данном участке рекомендовано проведение санитарно-оздоровительных мероприятий по уборке сухостойных и аварийных деревьев, 2 дерева (2 ствола) (Приложение №1).

Исполнитель работ по проведению лесопатологического обследования:

Инженер-лесопатолог

ФИО: Лиясов А.И.

Подпись \_\_\_\_\_

Дата 04.05.2023 г. \_\_\_\_\_





Приложение №1 к Акту лесопатологического обследования древесно-кустарниковой растительности от 04.05.2023 г.

Ведомость перечёта деревьев к Акту лесопатологического обследования древесно-кустарниковой растительности от 04.05.2023 г.

№	Порода	Диаметр	Категория состояния	Описание признаков состояния деревьев	Примечания
1	Ясень обыкновенный	78	3	Сильно ослабленное состояние: Стволовые гнили менее 1/3 ствола; Крона неравномерно развита; (непропорциональная); Наличие на стволе под кроной раковых ран; язв; образований (<1/2 окр. ств.); Механическое повреждение ствола в области кроны прошлых лет (>2/3 окр. ств.); Сухобочины, подсушины; Усыхание и слом <1/4 ветвей в кроне прошлых лет; Механическое повреждение корней прошлых лет; Корневая гниль- древесина корней дерева находится в первой стадии гниения. (Корневые гнили Ясеня существенно снижают механические свойства древесины корней дерева, в зависимости от степени поражения, поврежденные корни теряют прочность и перестают выполнять функцию удерживания дерева в почве).	Аварийное дерево
2	Робиния ложноакациевая	50	4	Усыхающее состояние: Усыхание и слом <1/4 ветвей в кроне прошлых лет; Механическое повреждение корней прошлых лет; Корневая гниль; Прикорневое дупло более 1/3 ствола с отсутствием древесины; Стволовые гнили более 2/3 ствола; Сердцевинная гниль; Наличие водяных побегов; Механическое повреждение ствола в области кроны прошлых лет (>2/3 окр. ств.); Сухобочины, подсушины; Морозобоины, трещины прошлых лет; Аварийный наклон более 30 градусов.	Аварийное дерево

Исполнитель работ по проведению лесопатологического обследования

Инженер-лесопатолог

ФИО: Лиясов А.И.

Подпись \_\_\_\_\_

Дата 04.05.2023 г. \_\_\_\_\_



Схема участка работ по лесопатологическому обследованию древесно-кустарниковой растительности по адресу: Калининградская обл, р-н Зеленоградский, г Зеленоградск, ул Саратовская, дом 2 кадастровый номер участка 39:05:010120:16

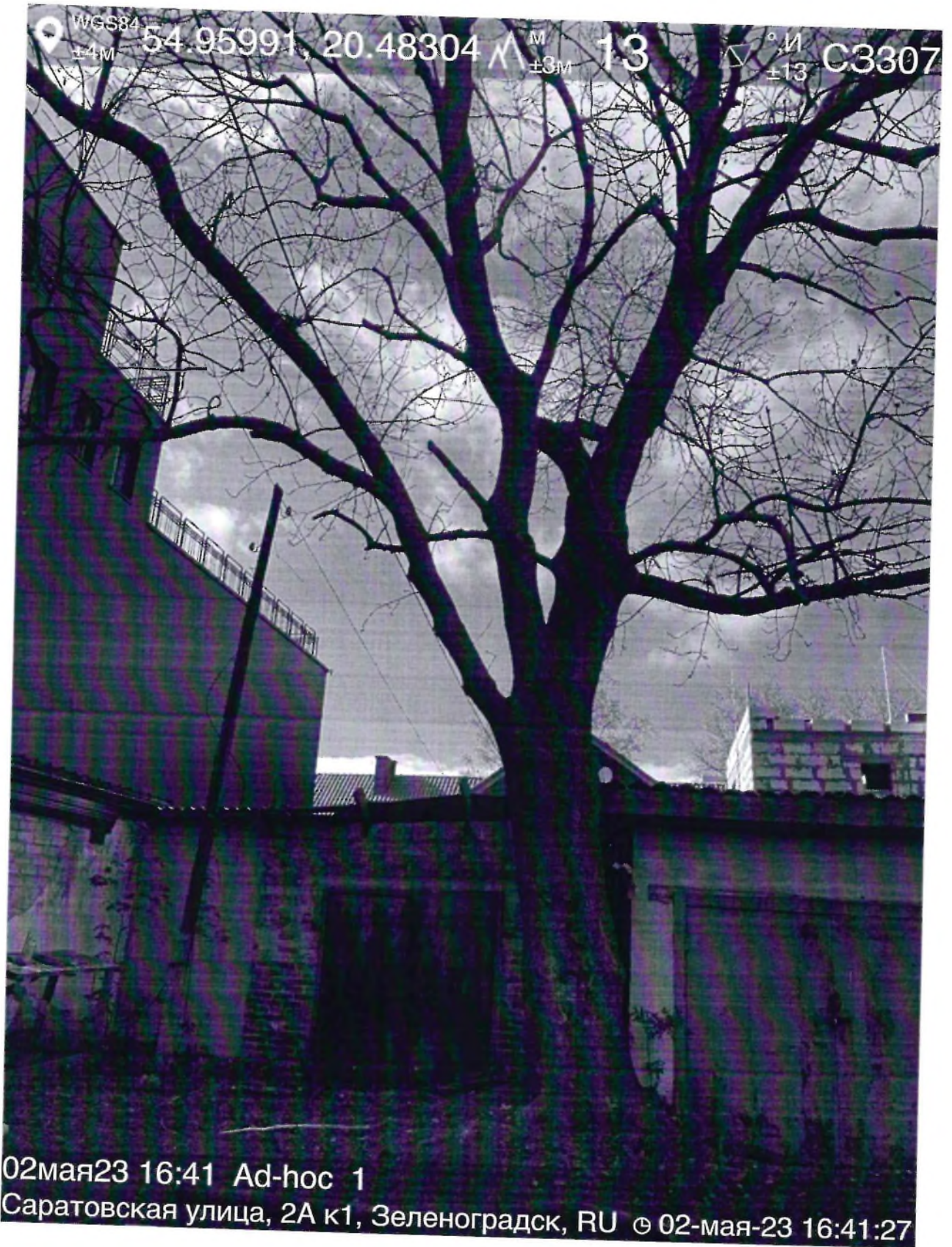
№1 Ясень обыкновенный - координаты МСК 39  
3822279.989,1188191.846,2.1815

№2 Робиния ложноакациевая - координаты МСК 39  
3822269.007,1188199.416,0.7181



КОПИЯ  
✓  
ВЕРНА





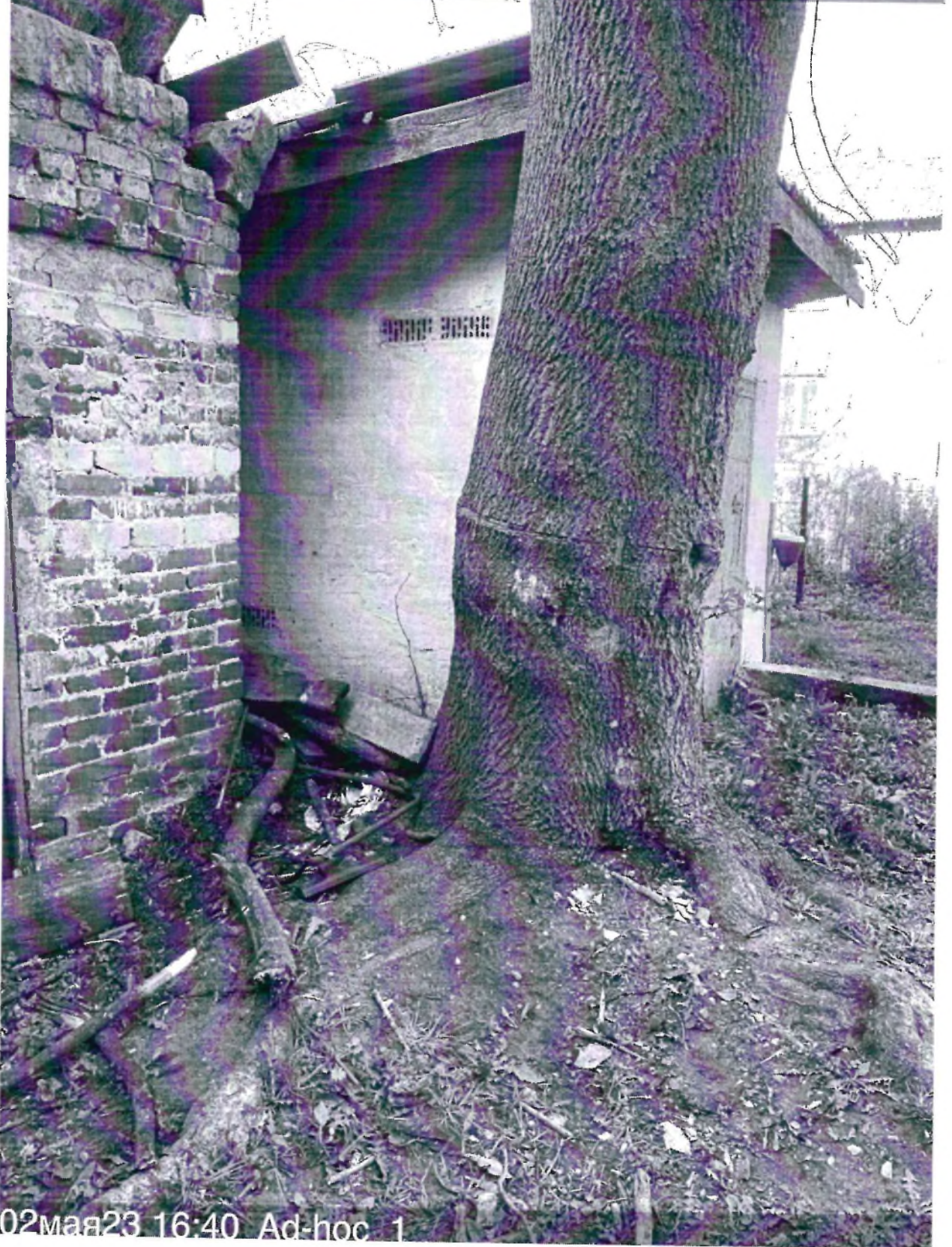
02мая23 16:41 Ad-нос 1

Саратовская улица, 2А к1, Зеленоградск, RU 02-мая-23 16:41:27

КОПИЯ  
ВЕРНА



WGS84 54.95994, 20.48298 M ±3M 7 °И ±13 C



02 мая 23 16:40 Ad-hoc 1

КОПИЯ  
ВЕРНА





23 16:28 Ad-нос 1  
вская улица, 2А к1, Зеленоградск, RU © 02-мая-23 16:28:09





WGS84  $\pm 5M$  54.95986, 20.48300  $\pm 3M$  7  $\pm 12$  °N 3278

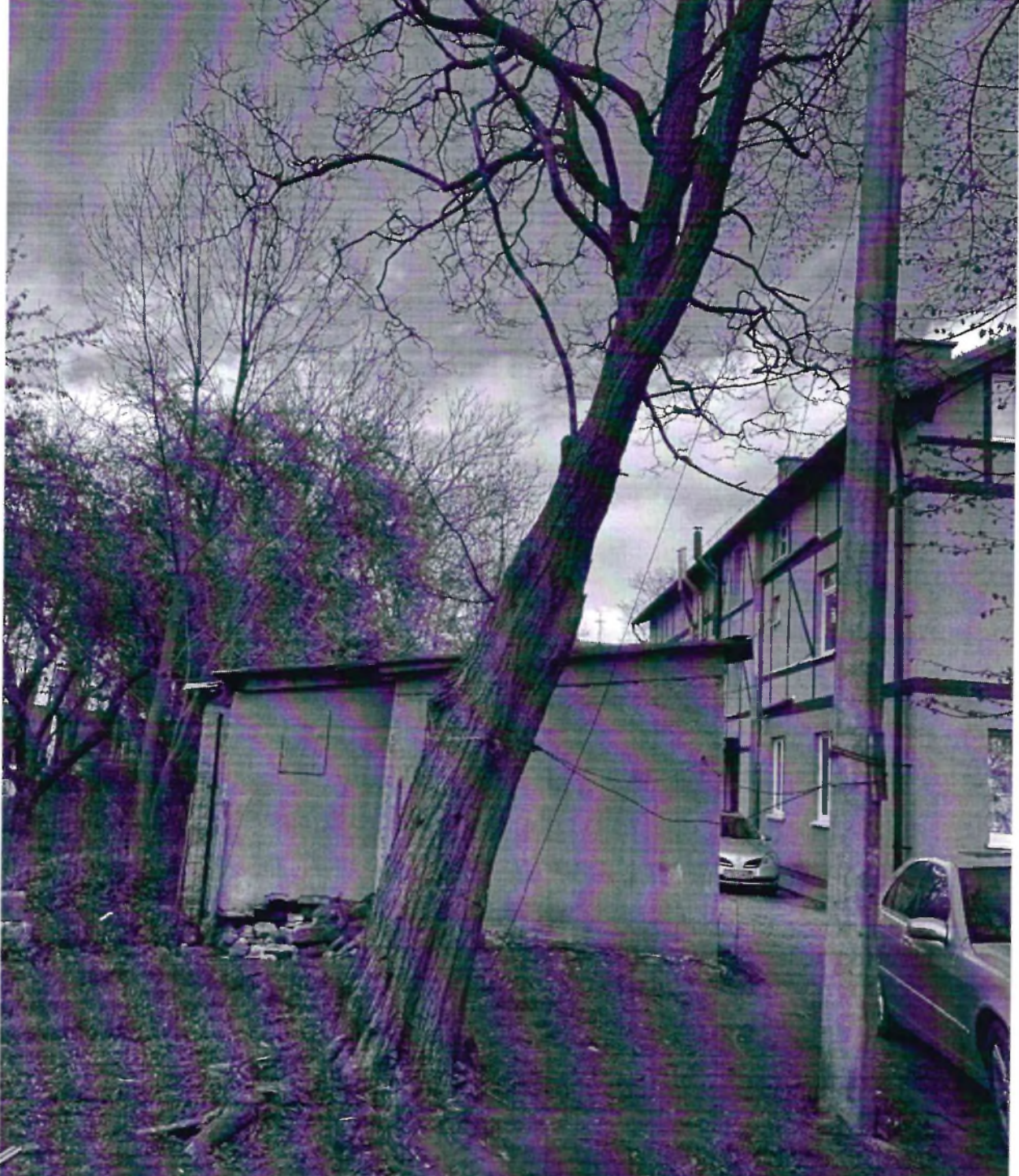


02мая23 16:52 Ad-hoc 2  
Саратовская улица, 2А к1, Зеленоградск, RU © 02-мая-23 16:52:04

КОПИЯ  
ВЕРНА



WGS84  $\pm 5M$  54.95992, 20.48312  $\pm 3M$  8  $\pm 13$  B90



02мая23 16:50 Ad-нос 2  
Московская улица, 36Б, Зеленоградск, RU © 02-мая-23 16:50:00

КОПИЯ  
ВЕРНА



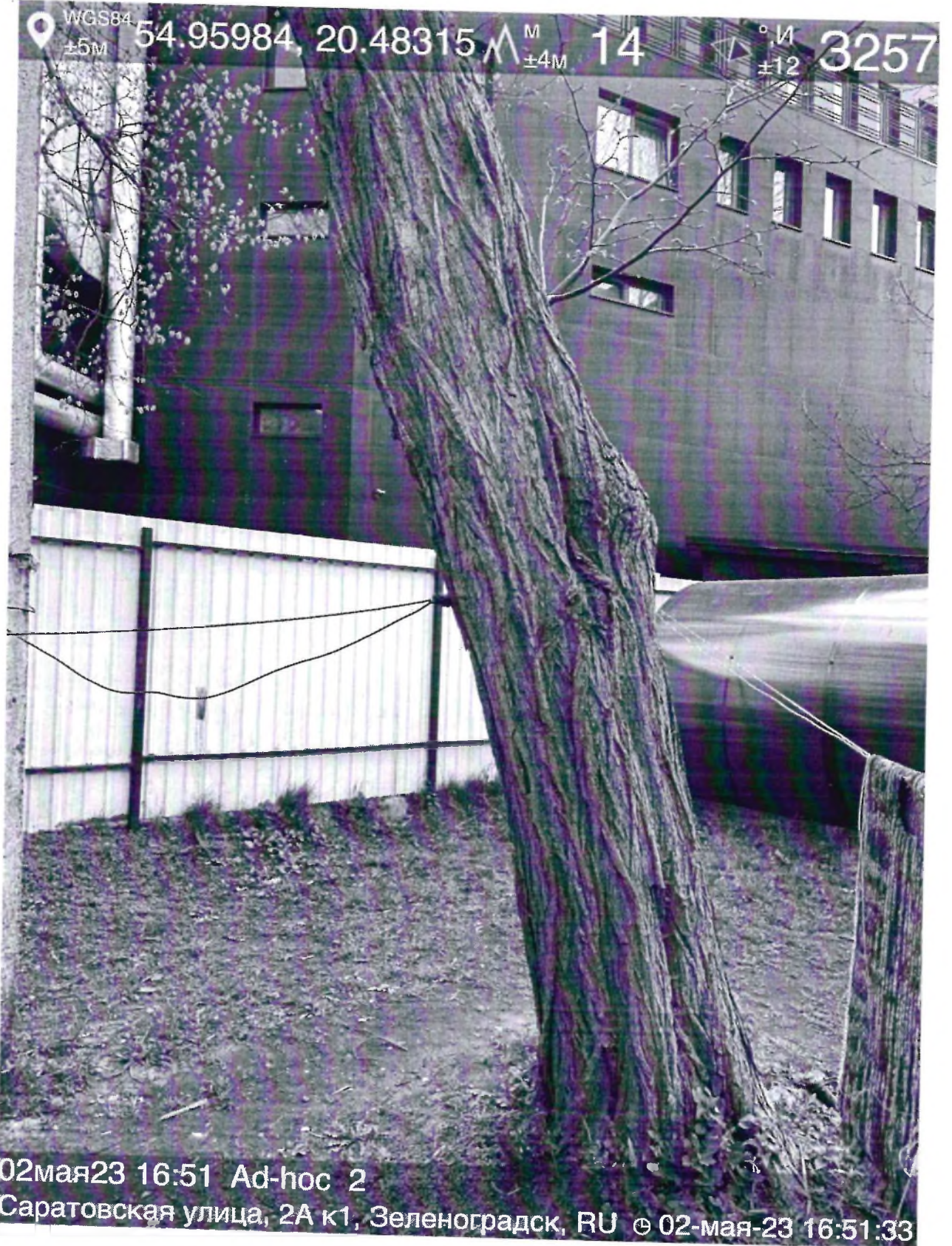
WGS84  $\pm 4M$  54.95984, 20.48313  $\Delta^M \pm 3M$  10  $\nabla^{\circ} \pm 12$  C3322



02мая23 16:51 Ad-нос 2  
Саратовская улица, 2А к1, Зеленоградск, RU © 02-мая-23 16:51:18

КОПИЯ  
ВЕРНА





02 мая 23 16:51 Ad-нос 2  
Саратовская улица, 2А к1, Зеленоградск, RU © 02-мая-23 16:51:33

**КОПИЯ  
БЕРНА**