

С.А. Коневой

"16" февраля 2022 года

м.п.

**Порубочный билет**  
N 07/02 от "16" февраля 2022 года

Кому: Пштыка С.С., директору МКУ «Плантаже» инд. 238530 г. Зеленоградск ул. Ткаченко д.1  
(наименование собственника почтовый индекс и адрес)

Настоящим разрешается производить работы:

По санитарной вырубке (сносу)

(наименование работ: вырубка (снос), санитарная рубка, рубка ухода, вырубка (снос) в связи реконструкцией)

На земельном участке, расположенном: Зеленоградский район пос. Заостровье, ул. Пионерская д.11; пос. Подорожное (вдоль автомобильной дороги)

Кадастровый номер: в границах автомобильной дороги

Основание выдачи порубочного билета: акт обследования зелёных насаждений №07/02 от "16" февраля 2022 года

Оплата компенсационной стоимости произведена в сумме:  
Не взимается (ст.5-1 п.5 Закона Калининградской области №100 «Об охране зелёных насаждений» (с изменениями 13.07.2020г))

В соответствии с актом обследования разрешается вырубить 6(шесть) деревьев.

Выполнить компенсационное озеленение: не предусмотрено в соответствии с Законом Калининградской области №100 от 21.12.2006г. (с изменениями 13.07.2020г)

Место вывоза срубленных зеленых насаждений и порубочных остатков:  
полигон по размещению ТБО п. Круглово, Зеленоградского района.

Дату начала работ по вырубке зеленых насаждений сообщить в отдел строительства муниципального образования «Зеленоградский муниципальный округ Калининградской области» не позднее чем за 5 (пять) рабочих дней до назначенного срока.

Срок действия порубочного билета: в течение тридцати дней, со дня получения порубочного билета заявителем.

Неотъемлемой составной частью порубочного билета являются копии перечетной ведомости и акта обследования.

Председатель комитета по строительству,  
ЖКХ и благоустройству администрации  
МО «Зеленоградский муниципальный округ Калининградской области»



Л.В. Пахоменко

Порубочный билет получил \_\_\_\_\_

(должность, организация, ф.и.о., подпись, телефон)

Отметка о вывозе срубленной древесины и порубочных остатков,  
пересадки зеленых насаждений

Информацию о выполнении работ сообщить в отдел ГО и ЧС администрации муниципального образования «Зеленоградский муниципальный округ Калининградской области» в течение 5 (пяти) рабочих дней после завершения работ.

Порубочный билет закрыт на основании акта освидетельствования места  
вырубки (сноса) зеленых насаждений N \_\_\_\_ от " \_\_\_\_ " \_\_\_\_\_ 2022 года

Л.В. Пахоменко

« »

2022 года

Исполнитель: Л.В.Пахоменко  
тел. 84015042220

Председатель комиссии:

Л.В. Пахоменко

М.П. «16»\*февраля 2022 г.



## Перечетная ведомость зеленых насаждений

На земельном участке, расположенном: Зеленоградский район, пос. Заостровье, ул. Пионерская д.11; пос. Подорожное (вдоль автомобильной дороги)

Кадастровый номер : придомовая территория

Наименование арендатора (собственника): МО «Зеленоградский муниципальный округ Калининградской области»

| № п/п | Номер на полевой съемке | Порода, вид зеленых насаждений | Диаметр ствола (для деревьев - высота 1,3 м) см. | Возраст кустарников Живых изгородей, цветников лет | Площадь газонов м2 | Характеристика состояния зеленых насаждений                                       | Заключение (Вырубить, пересадить, Сохранить) | Примечание |
|-------|-------------------------|--------------------------------|--|--|--------------------|---|--|------------|
| 1     |                         | Ель обыкновенная               | 36   |  |                    | Механические повреждения, усыхание стволовой части, наклон, нависание над зданием | вырубить                                     |            |
|       |                         |                                | пос. Подорожное (вдоль автомобильной дороги)     |  |                    |   |  |            |
| 2     |                         | Сосна обыкновенная             | 42   |  |                    | Старый сухостой   | вырубить                                     |            |
| 3     |                         | Сосна обыкновенная             | 47   |  |                    | Старый сухостой   | вырубить                                     |            |
| 4     |                         | Сосна обыкновенная             | 52   |  |                    | Старый сухостой   | вырубить                                     |            |
| 5     |                         | Ель обыкновенная               | 64   |  |                    | Старый сухостой   | вырубить                                     |            |

## Члены комиссии

Е.Н. Шегеда - начальник управления имущественных и земельных отношений

Д.В. Крыщенко - начальник управления архитектуры и градостроительства – главный архитектор

Р.В. Гришук - консультант отдела экономического развития и торговли

Л.И. Твердохлебова - заместитель председателя комитета по  
строительству, ЖКХ и благоустройству



Утверждаю  
Председатель комиссии-  
Председатель комитета по строительству, ЖКХ и благоустройству  
администрации МО «Зеленоградский муниципальный округ Калининградской области»  
Л.В. Пахоменко

М.П. «16» февраля 2022 г



**Акт**  
**обследования зеленых насаждений**  
№ 07/02 от "16" февраля 2022 года

Комиссией по учету и вырубке (сносу) зеленых насаждений и компенсационному озеленению муниципального образования «Зеленоградский муниципальный округ Калининградской области» в составе:

председателя – Л.В. Пахоменко, председатель комитета по строительству, ЖКХ и благоустройству администрации МО «Зеленоградский муниципальный округ Калининградской области»

членов комиссии:

Е.Н. Шегеда – начальник управления имущественных и земельных отношений администрации МО «Зеленоградский муниципальный округ Калининградской области»

Д.В. Крыщенко – начальник управления архитектуры и градостроительства – главный архитектор администрации МО «Зеленоградский муниципальный округ Калининградской области»

Р.В. Грищук – консультант отдела экономического развития и торговли администрации МО «Зеленоградский муниципальный округ Калининградской области»

Л.И. Твердохлебова – заместитель председателя комитета по строительству, ЖКХ и благоустройству администрации МО «Зеленоградский муниципальный округ Калининградской области»  
(должность, ф., и., о.)

по заявлению № 248/01-23 от 14.01.2022 года

Зеленоградский район, пос. Заостровье ул. Пионерская д.11 кв.2, №10731/01-23 от 19.10.2021г

(наименование заявителя, почтовый адрес)

проведено обследование земельного участка, расположенного: пос. Заостровье, ул. Пионерская д.11; пос. Подорожное (вдоль автомобильной дороги)

**Кадастровый номер:** земли поселения

В результате проведенного обследования установлено, что на земельном участке произрастают зелёные насаждения, указанные в перечётной ведомости, являющейся приложением к настоящему акту.

Комиссия считает возможным выдать МАУ «Плантаже» порубочный билет на рубку 5 (пять) деревьев, в соответствии с ведомостью пересчёта деревьев и актом обследования МАУ «Озеленитель» №69/12 от 14.12.2021г; №60/12 от 02.12.2021г.

Председатель комиссии:  Л.В. Пахоменко, председатель комитета по строительству, ЖКХ и благоустройству администрации

Члены комиссии:



Е.Н. Шегеда – начальник управления имущественных и земельных отношений

Д.В. Крыщенко – начальник управления архитектуры и градостроительства – главный архитектор

Р.В. Грищук – консультант отдела экономического развития и торговли

Л.И. Твердохлебова – заместитель председателя комитета по строительству, ЖКХ и благоустройству



**Муниципальное автономное учреждение  
МО «Зеленоградский городской округ»  
«Озеленитель»**

238326, Калининградская область, Зеленоградский район, п.Коврово, ул.Балтийская, д.53  
ИНН/КПП 3918015454/391801001 ОГРН 1203900015395  
тел.: 8(4012)64-01-71, e-mail.: ozelenitelmau@yandex.ru

Исх. № 69/12 от 14.12.2021г.

**АКТ**

**Обследования зеленых насаждений**

Произведено обследование зеленых насаждений по адресу: пересечение р. Нельма и трассы Балтийск-Калининград (ориентир п. Подорожное) Зеленоградский р-он.

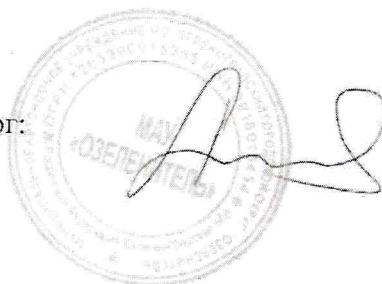
Вид зеленых насаждений: Сосна обыкновенная, Ель обыкновенная

В результате обследования зеленых насаждений установлено:

| № п/п | Вид древесных растений | Качественное состояние деревьев | Диаметр        | Кол-во | Состояние зеленых насаждений | Назначение |
|-------|------------------------|---------------------------------|----------------|--------|------------------------------|------------|
| 1     | Сосна обыкновенная     | неудовлетворительное            | 42<br>47<br>52 | 3      | 6<br>(сухостой прошлых лет)  | удаление   |
| 2     | Ель обыкновенная       | неудовлетворительное            | 64             | 1      | 6<br>(сухостой прошлых лет)  | удаление   |

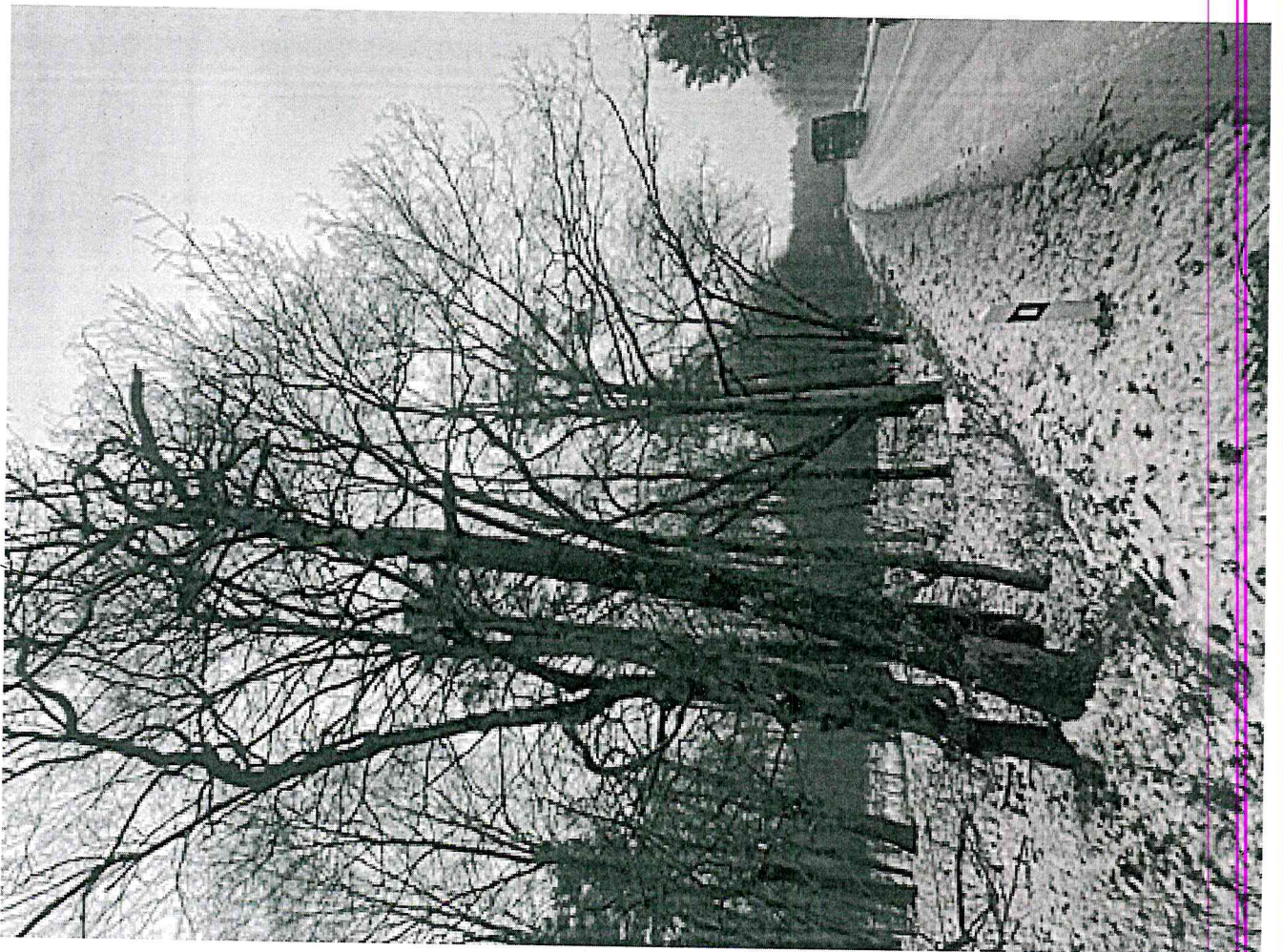
Фото прилагается на 4 листах.

Осмотр провел специалист дендролог:

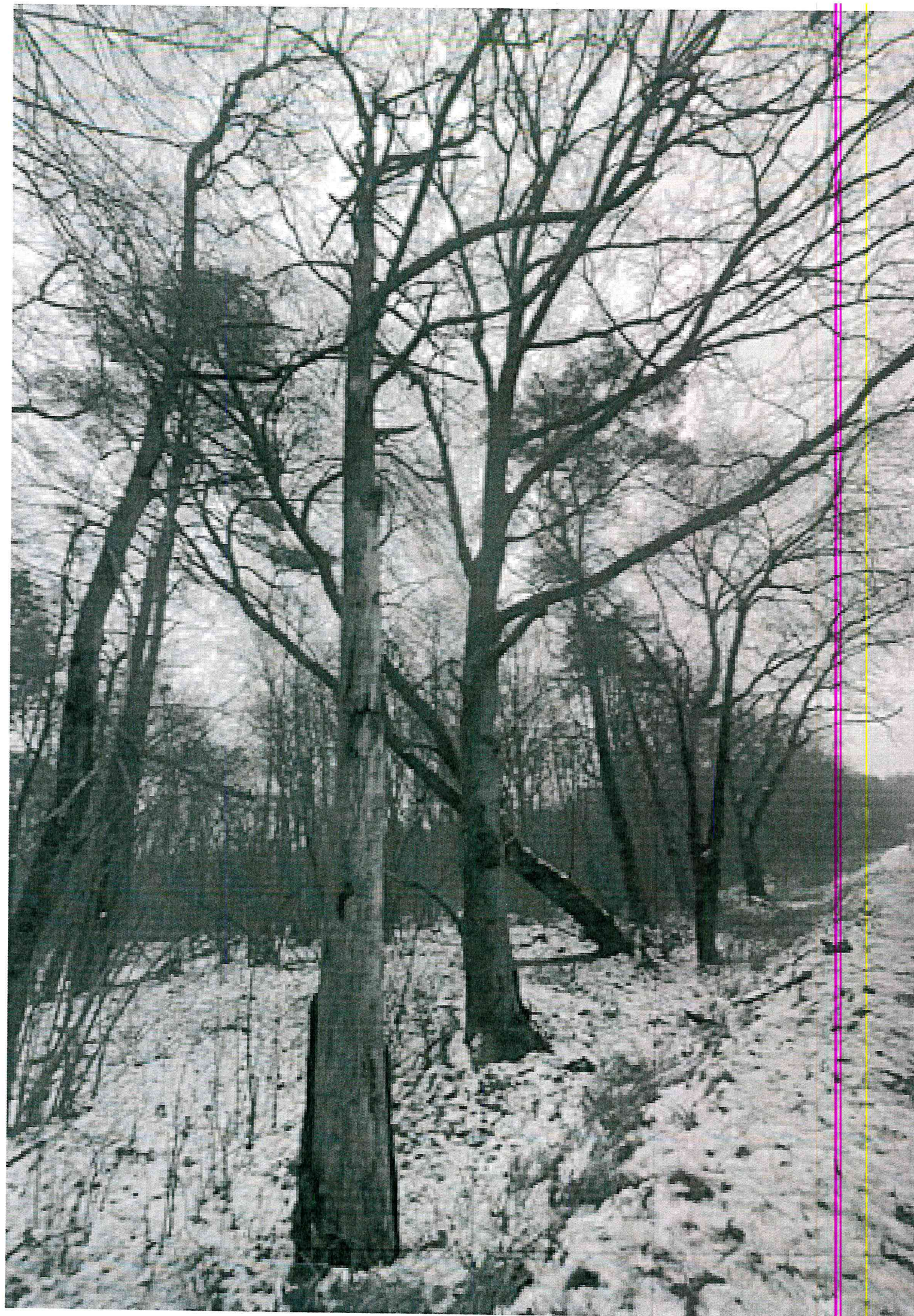


Чепель А.М.

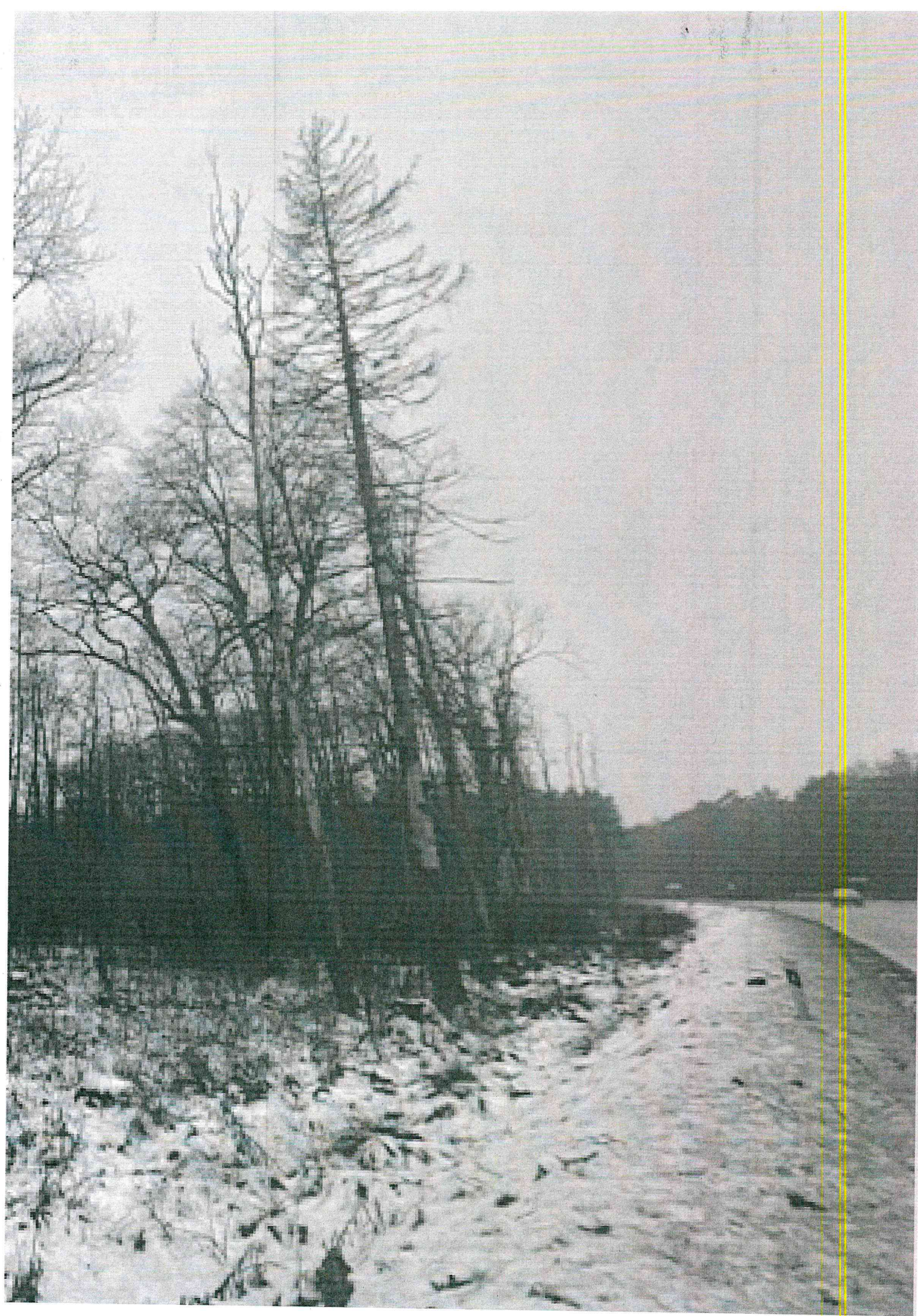














Статус

Принято  
модератором

Редактировать

Файлы к сообщению 0

Файлы для работы 0

Файлы для от

Категория

Лесное хозяйство

Подкатегория

Рубка и посадка лесных  
насаждений

Факт

-

Организация-исполнитель

АДМИНИСТРАЦИ  
Я  
МУНИЦИПАЛЬНО  
ГО ОБРАЗОВАНИЯ  
"ЗЕЛЕНГРАДСКИ  
Й ГОРОДСКОЙ  
ОКРУГ"

Дата подачи

02.09.2021

Источник поступления

ЕПГУ

Фаст-трек

-

## ^ Заявитель

Фамилия

Калиничева

Имя

Дарья

Отчество

Вячеславовна

Адрес места жительства

обл. Калининградская, р-н.  
Балтийский, г. Балтийск, ул.  
Артиллерийская, 16

Квартира

3

Электронная почта

darja.kali@gmail.com

Тел.

+7(996)9597463

## ^ Текст сообщения

Текст сообщения

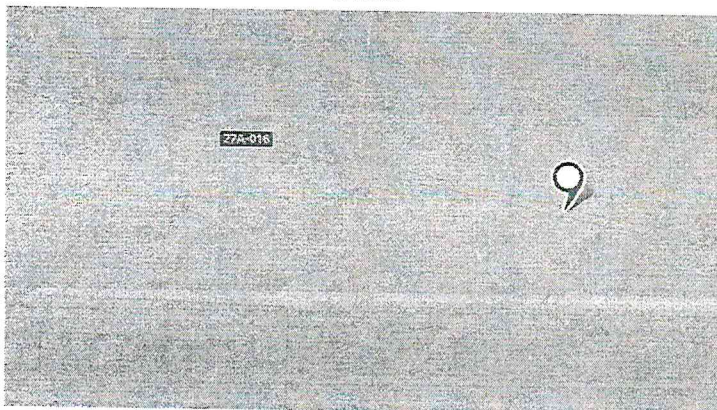
На пересечении реки Нельма и  
трассы Балтийск-Калининград  
стоят крупные сухие деревья уже  
минимум 2 года. Есть риск их  
падения на проезжую часть с  
последующими жертвами.

Прошу спилить мёртвые деревья.  
Как идея - муниципалитет мог бы  
обеспечить людей дровами.

Регион

Калининградская область

Адрес проблемы

Россия, Калининградская область,  
27А-016

Анонимизация К.Ч.

Срок - 02.12.2021  
+обес.

02.12.2021

Возрасти?

Кто это контролирует?

АДМИНИСТРАЦИЯ  
МУНИЦИПАЛЬНОГО ОБРАЗОВАНИЯ  
"ЗЕЛЕНГРАДСКИЙ ГОРОДСКОЙ ОКРУГ"  
19 НОЯ 2021  
10:31/04:15  
ИЗДАТЕЛЬСТВО



**Муниципальное автономное учреждение  
МО «Зеленоградский городской округ»  
«Озеленитель»**

238326, Калининградская область, Зеленоградский район, п.Коврово, ул.Балтийская, д.53  
ИНН/КПП 3918015454/391801001 ОГРН 1203900015395  
тел.: 8(4012)64-01-71, e-mail.: ozelenitelmau@yandex.ru

Исх. № **60/12** от 02.12.2021г.

**АКТ**

**Обследования зеленых насаждений**

Произведено обследование зеленых насаждений по адресу: п. Заостровье ул. Пионерская д.11 Зеленоградский р-он.

Вид зеленых насаждений: Ель обыкновенная - 1 шт.

В результате обследования зеленых насаждений установлено:

| № п/п | Вид древесных растений | Качественное состояние деревьев | Диаметр | Кол-во | Состояние зеленых насаждений | Назначение |
|-------|------------------------|---------------------------------|---------|--------|------------------------------|------------|
| 1     | Ель обыкновенная       | неудовлетворительное            | 36      | 1      | 6<br>(сухостой прошлых лет)  | Удаление   |

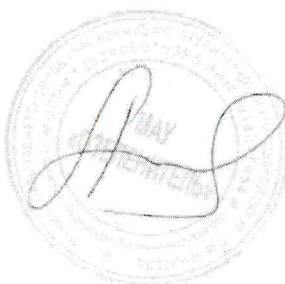
По визуальным признакам качество деревьев:

Ель обыкновенная кол-во деревьев 1 шт. состояние неудовлетворительное. Прирост отсутствует, иголки осыпались, мелкие ветки осыпались, кора частично разрушена, на стволе имеются признаки стволовых вредителей, механические повреждения.

Рекомендуемые действия: удаление.

Фото прилагается на I листе.

Осмотр провел специалист дендролог:



Чепель А.М.





Наклон 8°



A black and white photograph of a large evergreen tree, possibly a spruce or fir, standing in a yard. The tree is the central focus, with its branches spreading out. In the foreground, there is a fence made of wooden posts and wire. To the right, a car is parked. In the background, there are other trees and a building. The sky is overcast. The text "2\*" is overlaid in the bottom left corner.

2\*



14.01.2022, 13:35

Mail.ru Письмо от repikova@mail.ru

Птн, 14 Янв 2022 12:50

## Заявление об аварийных деревьях Заостровье

От: Галина Репикова <repikova@mail.ru>

Кому: post@admzelenogradsk.ru

@mail

День добрый!

Главе администрации МО «Зеленоградский городской округ»

С.А. Кошевому

*Решение  
Список деревьев  
Пионерская*

От Репиковой Галины Викторовны

Адрес: Зеленоградский р-н, пос.  
Заостровье, ул.Пионерская, д.11 кв.2

Тел: +79210062671

### ЗАЯВЛЕНИЕ

По адресу Зеленоградский р-н, пос.Заостровье, ул.Пионерская, д.11 находятся 3 аварийных дерева:

1. каштан с прогнившим стволом;
2. каштан, с расщепленным стволом и ветками, лежащими на электропроводах и над тротуаром;
3. ель, наклоненная на 45 градусов к стене жилого дома, на которой размещены газовый и электрический вводы.

Все вышеперечисленные деревья расположены на землях государственной собственности.

При движении под действием ветра стволы и ветви этих деревьев могут повредить любое движимое/недвижимое имущество и коммуникации (электросети и газовые вводы), а также представляют серьезную угрозу для людей.

На основании вышеизложенного прошу рассмотреть заявление по существу и принять необходимые меры для обеспечения безопасности людей, имущества и коммуникаций.

Приложения: фото аварийных деревьев на 2 л. в 1 экз.

С уважением,  
Г.В. Репикова

- Фото аварийных деревьев.pptx

КОНТРОЛЬ

