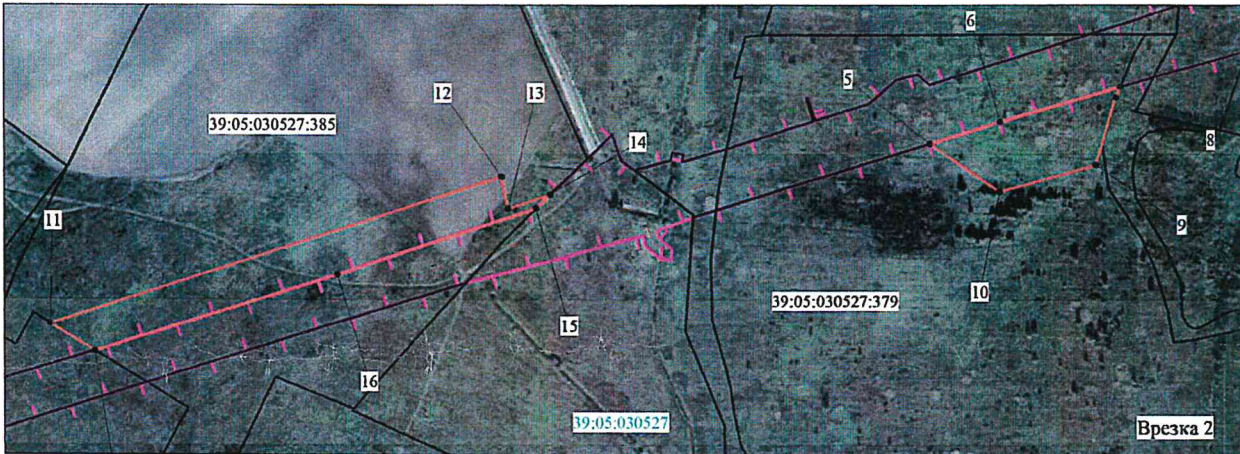


СХЕМА РАСПОЛОЖЕНИЯ ГРАНИЦ ПУБЛИЧНОГО СЕРВИТУТА



Масштаб 1:5 000



Масштаб 1:5 000



Масштаб 1:5 000

УСЛОВНЫЕ ОБОЗНАЧЕНИЯ

- проектные границы публичного сервитута
- границы существующих земельных участков по сведениям ЕГРН
- - границы кадастровых кварталов
- - - проектная граница полосы отвода автомобильной дороги
- - - - проектная ось автомобильной дороги

Площадь публичного сервитута - 4016 кв.м.		
Система координат МСК-39 (зона 1)		
Обозначение характерных точек границ	Координаты, м	
	X	Y
1	376075,56	1168699,78
2	376180,88	1168757,29
3	376152,13	1168809,95
4	376046,81	1168752,44
1	376075,56	1168699,78
5	374121,86	1165904,27
6	374144,35	1165976,61
7	374180,31	1166101,57
8	374169,44	1166097,10
9	374099,85	1166075,65
10	374072,17	1165975,82
5	374121,86	1165904,27
11	373935,42	1164996,60
12	374087,68	1165462,21
13	374054,52	1165468,67
14	374069,15	1165512,70
15	374054,96	1165498,31
16	373986,46	1165592,67
17	373906,91	1165642,69
11	373935,42	1164996,60
18	371086,47	1159930,96
19	371227,54	1160037,18
20	371221,69	1160044,95
21	371113,15	1159966,47
22	371080,94	1159938,67
18	371086,47	1159930,96



Семашко О.С.
(подпись) (расшифровка подписи)